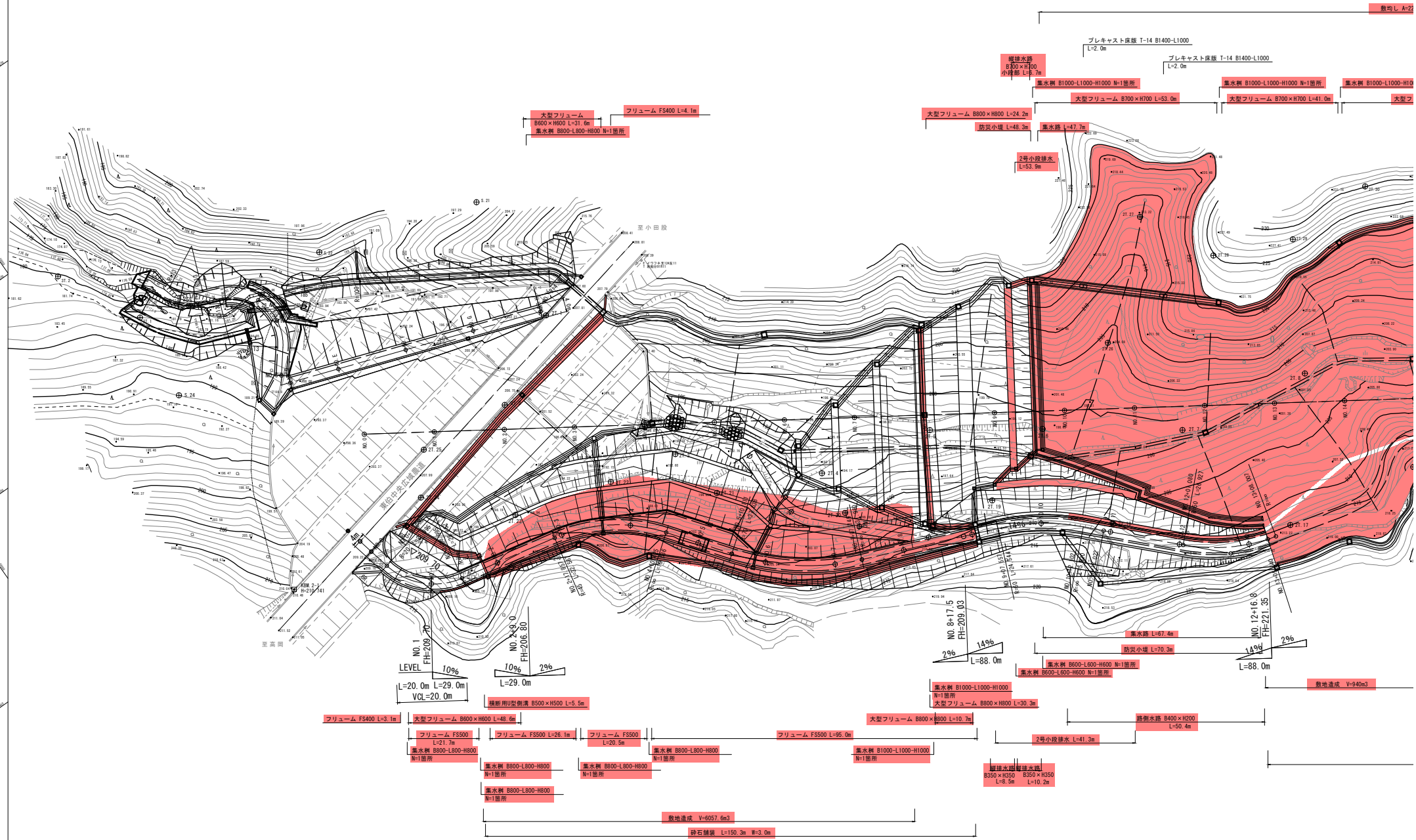
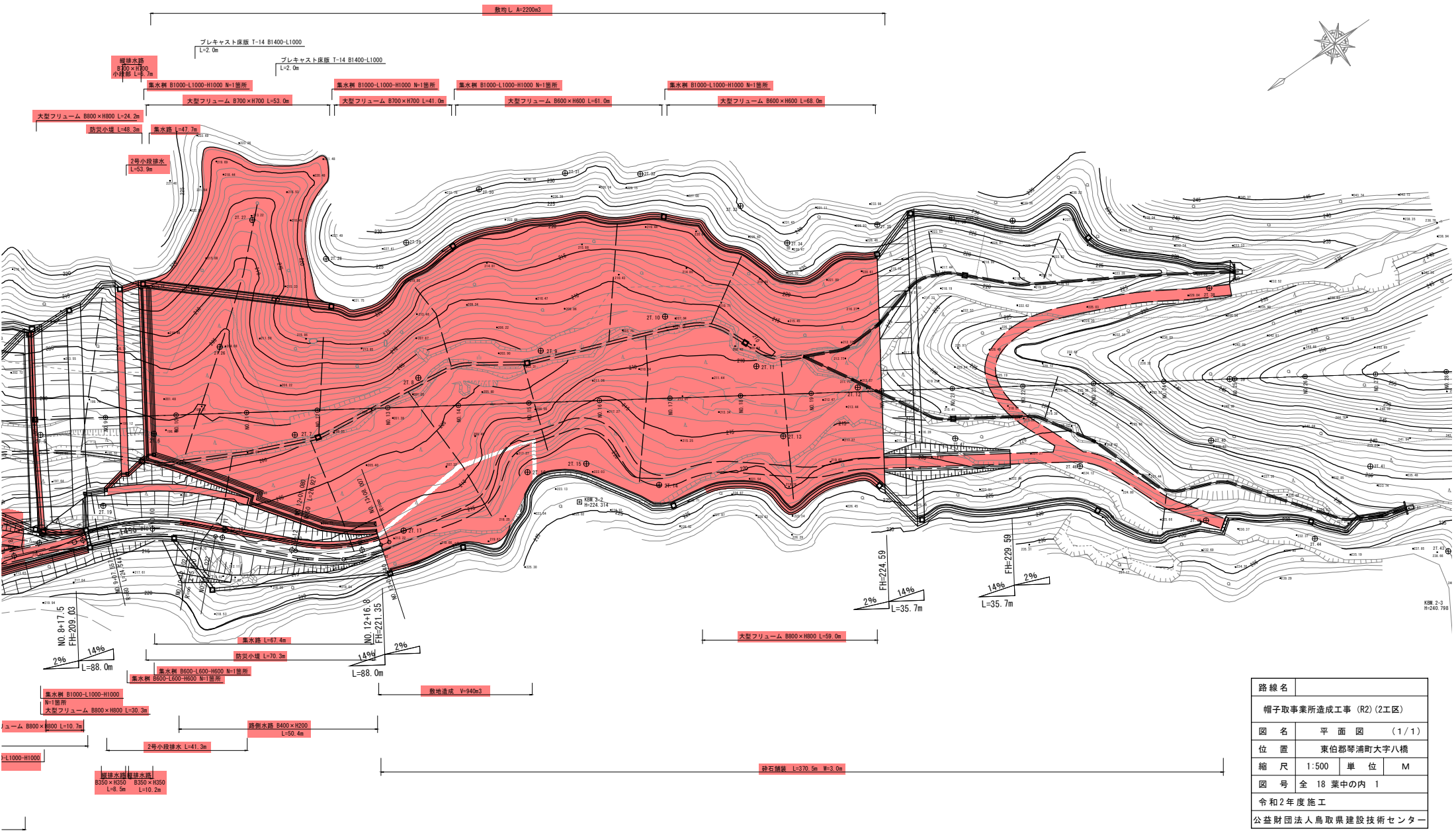


# 平面図



平面図

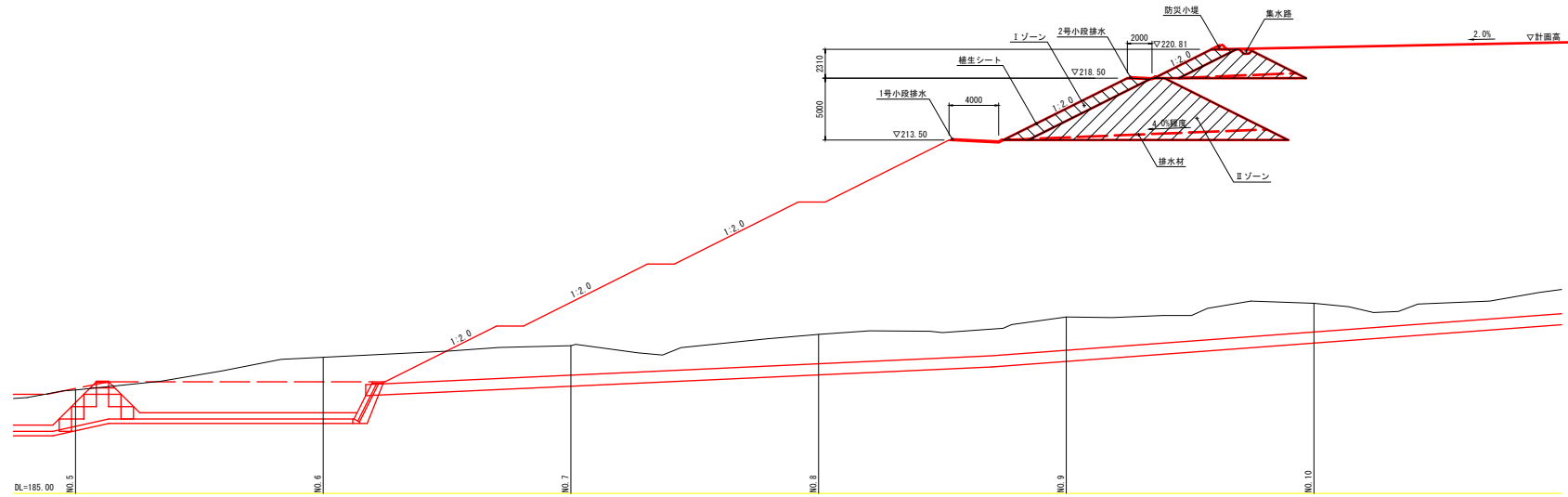


路線名	帽子取事案所造成工事 (R2) (2工区)		
図名	平面図	(1/1)	
位置	東伯郡琴浦町大字八橋		
縮尺	1:500	単位	M
図号	全 18 葉中の内 1		
令和2年度施工			
公益財団法人鳥取県建設技術センター			

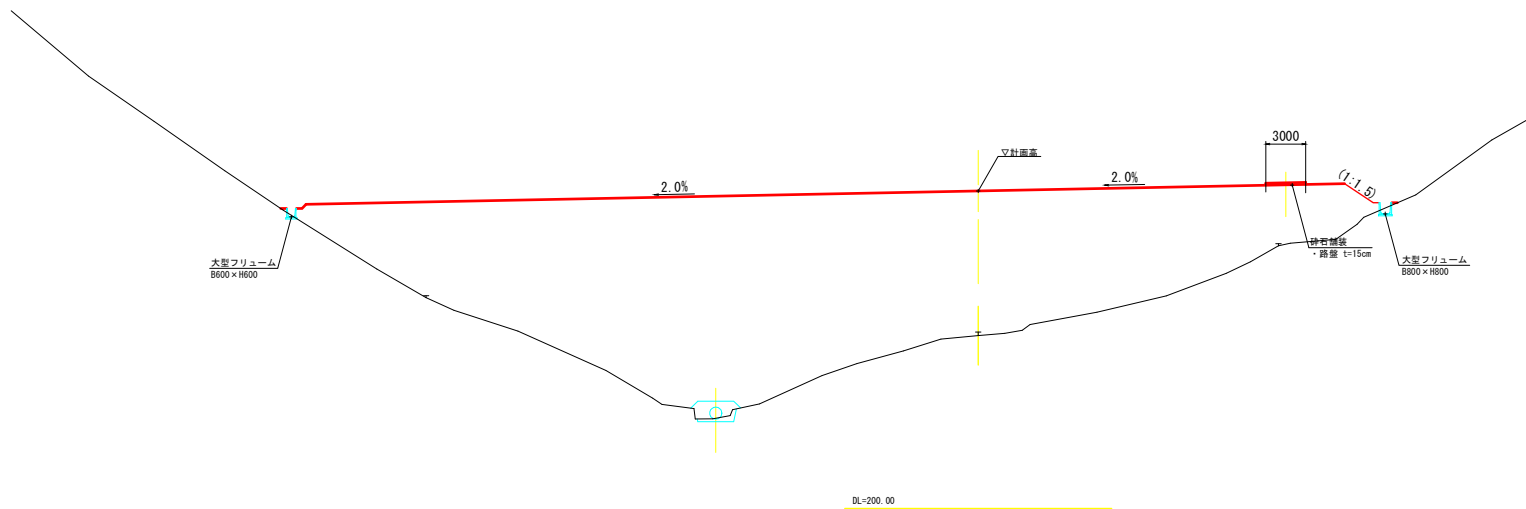


# 盛土標準断面図 S=1:200

## 縦断面図



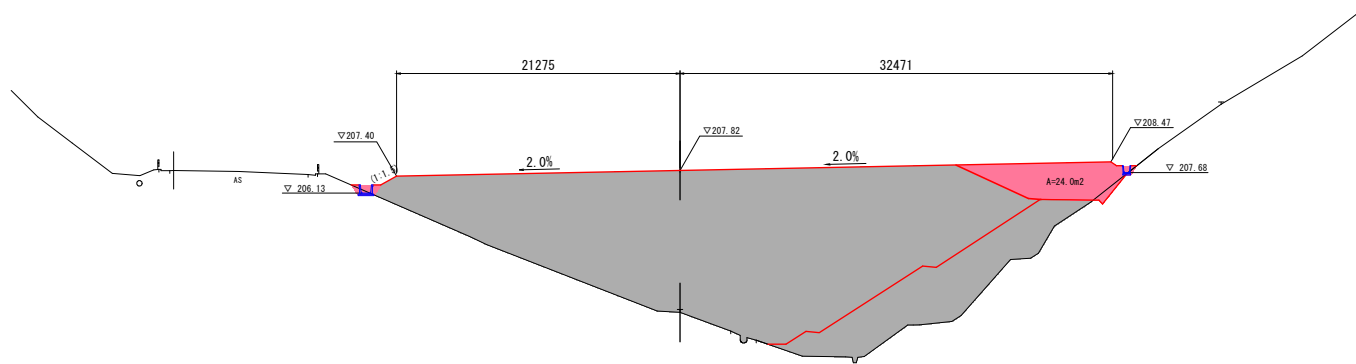
## 横断面図



路線名	
帽子取事業所造成工事 (R2) (2工区)	
図名	盛土標準断面図 (1/1)
位置	東伯郡等浦町大字八橋
縮尺	1:200 単位 MM
図号	全 18 葉中の内 3
令和 2 年度施工	
公益財団法人鳥取県建設技術センター	

D=20.000

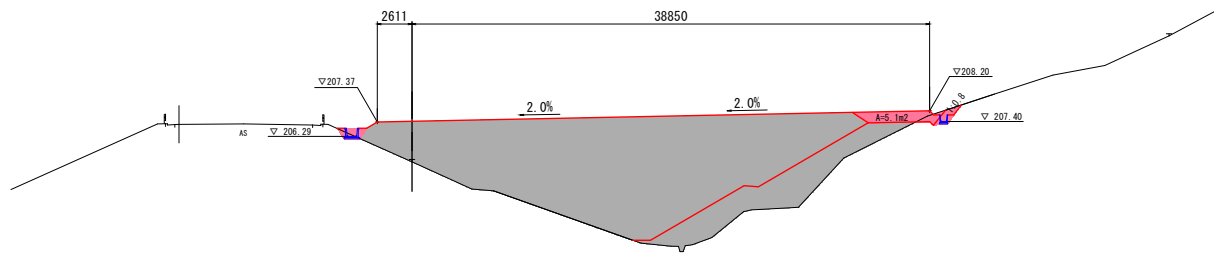
NO. 3  
PH=197.399  
GH=197.17



造成部		
項目	区分	数量
造成盛土	表土	16.2
	第4層	-
	第3層	-
	第2層	-
	第1層	400.2

DL=180.00

NO. 2  
PH=204.550  
GH=204.37



造成部		
項目	区分	数量
造成盛土	表土	12.5
	第4層	-
	第3層	-
	第2層	-
	第1層	198.3

DL=180.00

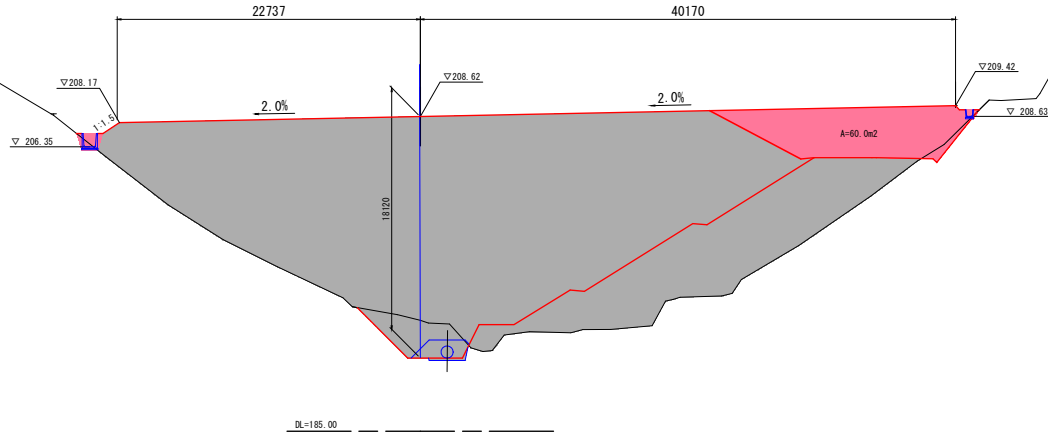
【旧沈砂池埋立部】

路線名	
帽子取事業所造成工事(R) (2工区)	
図名	横断面図 (2/5)
位置	東伯郡琴浦町大字八橋
縮尺	1:200 単位 M
図号	全 18 葉中の内 5
令和2年度施工	
公益財団法人鳥取県建設技術センター	

NO. 2. NO. 3

D=20.000

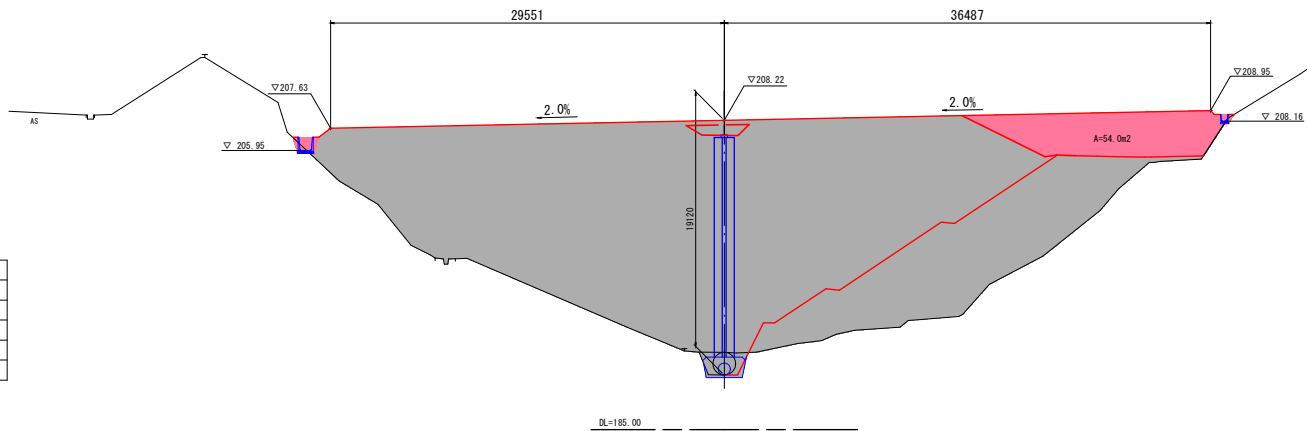
NO. 5  
PH=193.551  
GH=193.33



造成部

項目	区分	数量
造成強土	表土	19.0
	第4層	-
	第3層	-
	第2層	-
	第1層	606.9

NO. 4  
GH=189.10



造成部

項目	区分	数量
造成強土	表土	19.9
	第4層	-
	第3層	-
	第2層	-
	第1層	635.6

【旧沈砂池埋立部】

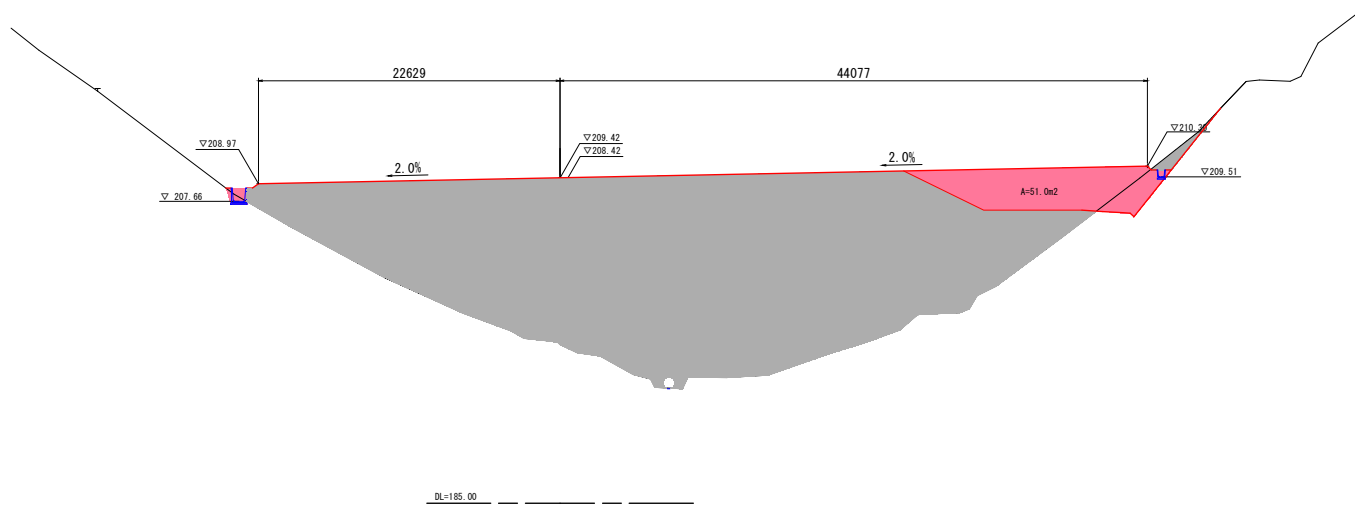
路線名			
帽子取事業所造成工事(R2)(2工区)			
図名	横断面図 (3/5)		
位置	東伯郡琴浦町大字八橋		
縮尺	1:200	単位	M
図号	全 18 葉中の内 6		
令和2年度施工			
公益財団法人鳥取県建設技術センター			

NO. 4, NO. 5

D=20.000

D=20.000

NO. 7  
PH=197.128  
GH=196.91

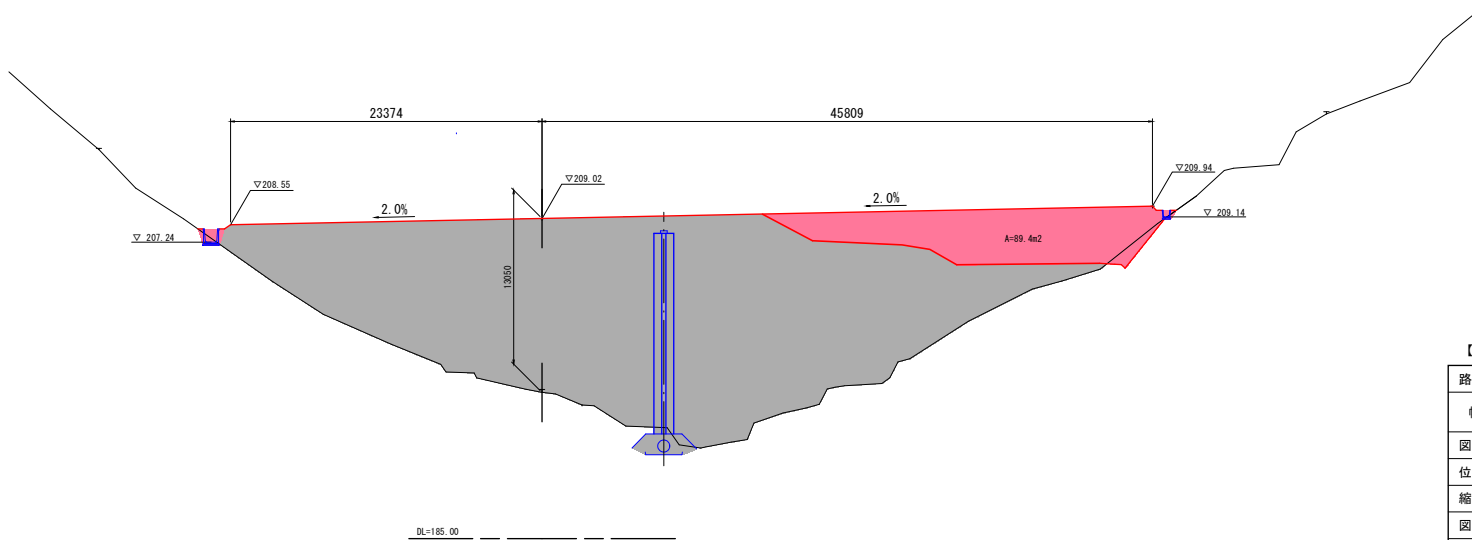


造成部

項目	区分	数量
造成盛土	表土	20.1
	第4層	-
	第3層	-
	第2層	-
	第1層	466.5

D=20.000

NO. 6  
PH=196.190  
GH=195.97



造成部

項目	区分	数量
造成盛土	表土	20.9
	第4層	-
	第3層	-
	第2層	-
	第1層	683.6

【旧沈砂池埋立部】

路線名	
帽子取事業所造成工事(R2)(2工区)	
図名	横断面図 (4/5)
位置	東伯郡琴浦町大字八橋
縮尺	1:200 単位 M
図号	全 18 葉中の内 7
令和2年度施工	
公益財団法人鳥取県建設技術センター	

NO. 6, NO. 7

D=20,000

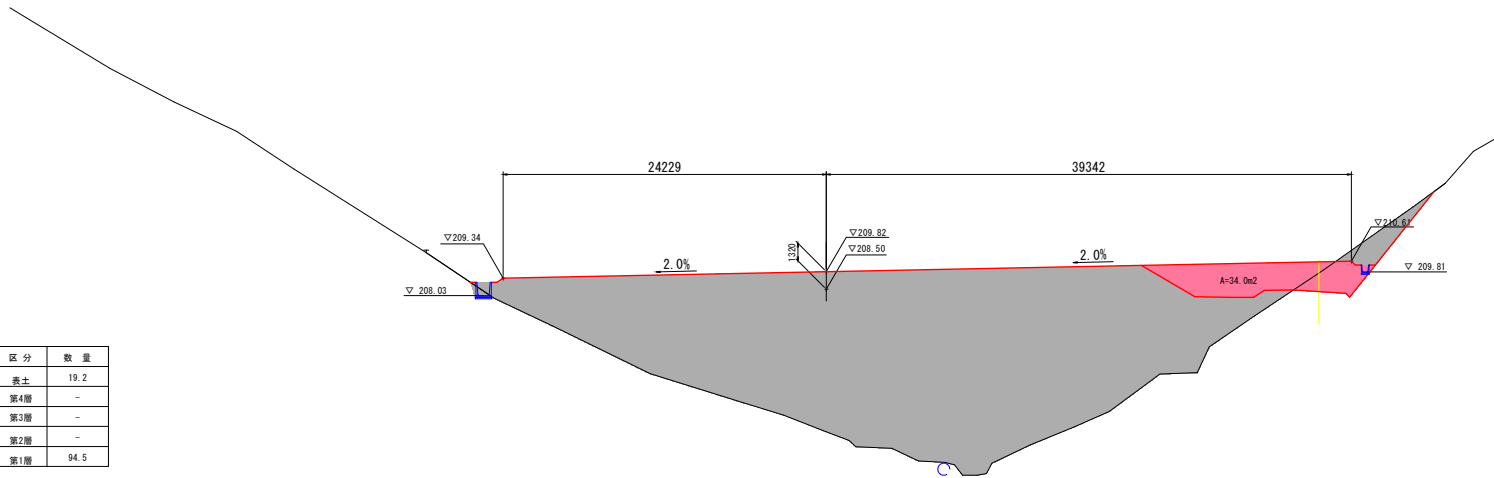
D=20,000

NO. 9  
PI=199.420  
GH=199.22



DL=190.00

NO. 8  
PI=197.946  
GH=197.82



DL=190.00

造成部

項目	区分	数量
造成層土	表土	-
	第4層	-
	第3層	-
	第2層	-
	第1層	-

造成部

項目	区分	数量
造成層土	表土	19.2
	第4層	-
	第3層	-
	第2層	-
	第1層	94.5

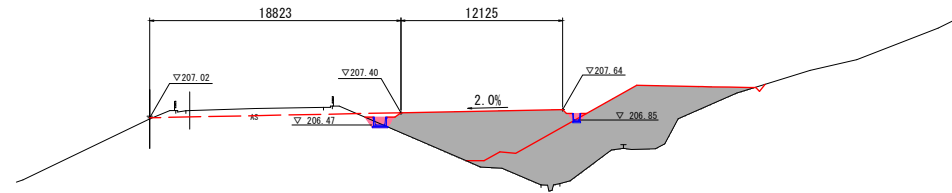
【旧沈砂池埋立部】

路線名			
帽子取事業所造成工事 (R2) (2工区)			
図名	横断面図 (5/5)		
位置	東伯郡琴浦町大字八橋		
縮尺	1:200	単位	M
図号	全 18 葉中の内 8		
令和2年度施工			
公益財団法人鳥取県建設技術センター			
NO. 8, NO. 9			



D=20.000

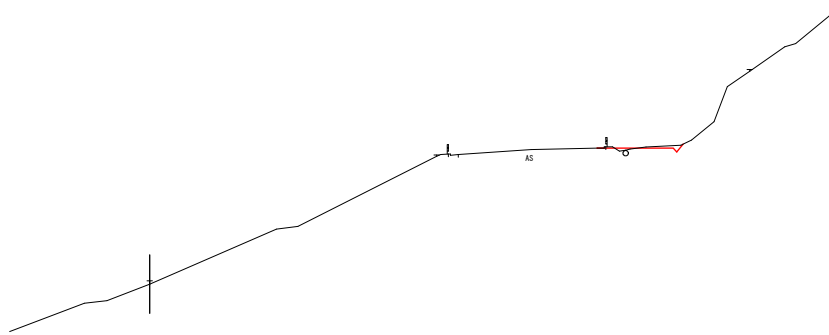
NO. 1  
PI=207.140  
GI=206.93



造成部		
項目	区分	数量
造成盛土	表土	3.7
	第4層	-
	第3層	-
	第2層	-
	第1層	31.5

DL=190.00

NO. 0  
PI=199.464  
GI=199.22



DL=190.00

D=20.000

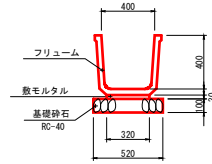
【旧沈砂池埋立部】

路線名	帽子取事業所造成工事(R2)(2工区)		
図名	横断面図	( 1/5 )	
位置	東伯郡琴浦町大字八橋		
縮尺	1:200	単位	M
図号	全 18 葉中の内 4		
令和2年度施工			
公益財団法人鳥取県建設技術センター			

NO. 0, NO. 1

# 構造図(1)

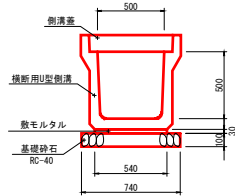
フリューム S=1:20  
FS 400



フリューム (FS 400) 10m当たり

名称	規格	単位	数量
フリューム	FS 400	個	5.0
基礎砂石	RC-40 t=10cm	m <sup>2</sup>	5.200
敷モルタル	1:3	m <sup>3</sup>	0.096

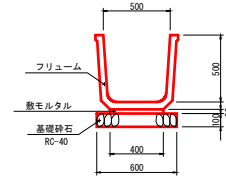
横断用U型側溝 S=1:20  
B500×H500



横断用U型側溝 10m当たり

名称	規格	単位	数量
横断用U型側溝	B500×H500	個	5.0
基礎砂石	RC-40 t=10cm	m <sup>2</sup>	7.400
敷モルタル	1:3	m <sup>3</sup>	0.162
側溝蓋	車道用 L=50cm	枚	20.000

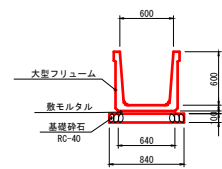
フリューム S=1:20  
FS 500



フリューム (FS 500) 10m当たり

名称	規格	単位	数量
フリューム	FS 500	個	5.0
基礎砂石	RC-40 t=10cm	m <sup>2</sup>	6.000
敷モルタル	1:3	m <sup>3</sup>	0.120

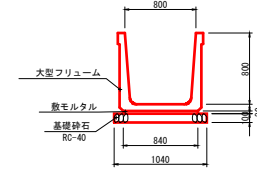
大型フリューム S=1:30  
B600×H600



大型フリューム (B600×H600) 10m当たり

名称	規格	単位	数量
大型フリューム	B600×H600	個	5.0
基礎砂石	RC-40 t=10cm	m <sup>2</sup>	8.400
敷モルタル	1:3	m <sup>3</sup>	0.192

大型フリューム S=1:30  
B800×H800



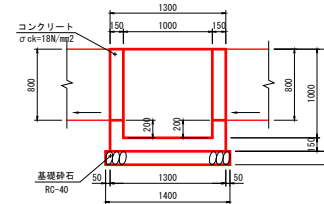
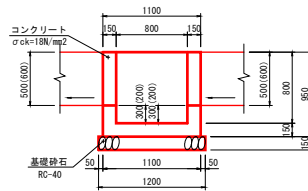
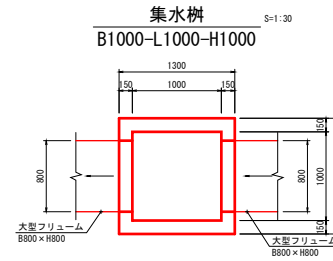
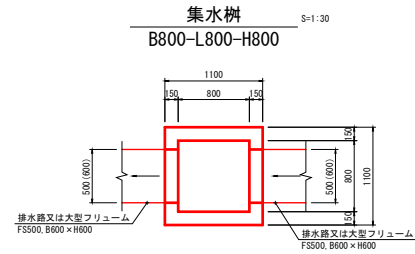
大型フリューム (B800×H800) 10m当たり

名称	規格	単位	数量
大型フリューム	B800×H800	個	5.0
基礎砂石	RC-40 t=10cm	m <sup>2</sup>	10.400
敷モルタル	1:3	m <sup>3</sup>	0.252

【旧沈砂池埋立部】

路線名	
帽子取事業所造成工事 (R2) (2工区)	
図名	構造図 (1/2)
位置	東伯郡琴浦町大字八橋
縮尺	図示 単位 MM
図号	全 18 葉中の内 9
令和2年度施工	
公益財団法人鳥取県建設技術センター	

## 構造図(2)



集水樹 (B800-L800-H800) 1箇所当たり

名称	規格	単位	数量
コンクリート	σck=18N/mm²	m³	0.530
型枠	小型構造物	m²	7.220
基礎砕石	RC-40 t=15cm	m²	1.440

集水樹 (B1000-L1000-H1000) 1箇所当たり

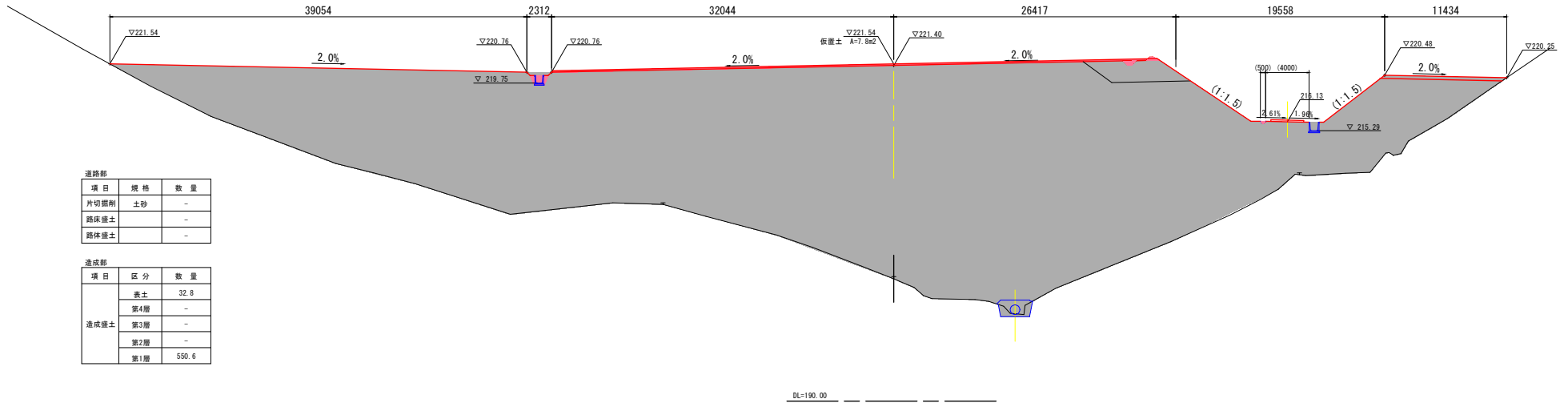
名称	規格	単位	数量
コンクリート	σck=18N/mm²	m³	0.752
型枠	小型構造物	m²	10.580
基礎砕石	RC-40 t=15cm	m²	1.960

【旧沈砂池埋立部】

路線名			
	帽子取事業所造成工事(R2)(2工区)		
図名	構造図 (2/2)		
位置	東伯郡琴浦町大字八橋		
縮尺	図示	単位	MM
図号	全 18 葉中の内 10		
令和2年度施工			
公益財団法人鳥取県建設技術センター			

D-20.000

NO. 11  
PH=201.652  
GH=201.45



道路部

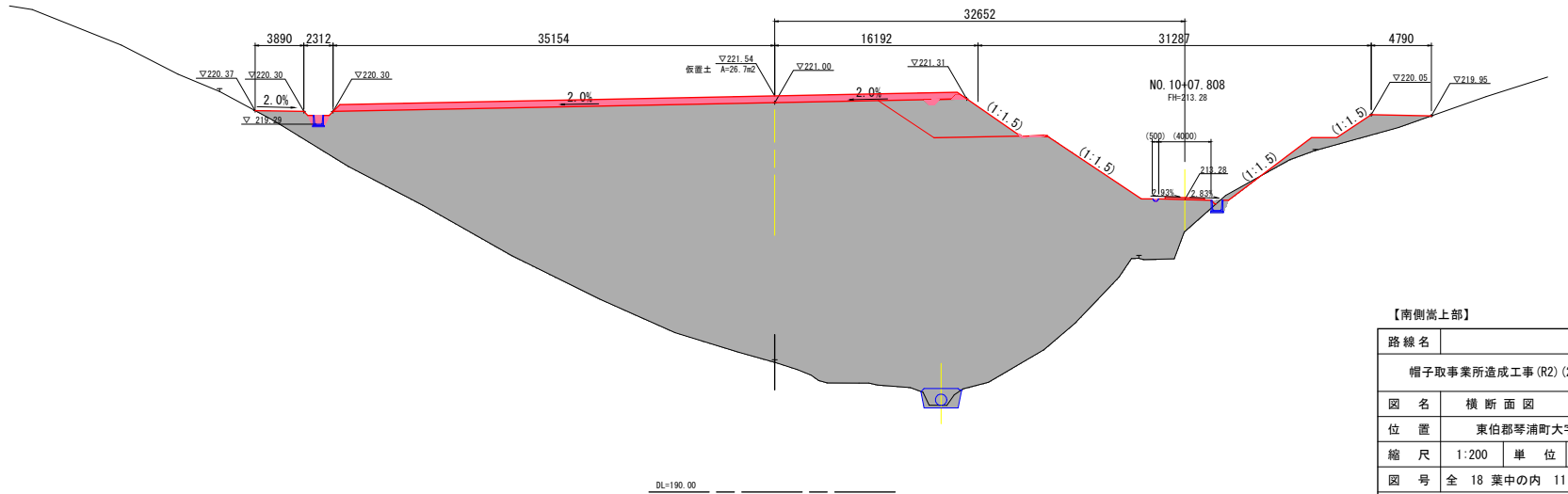
項目	規格	数量
片切掘削	土砂	-
路床盛土	-	-
路体盛土	-	-

造成部

項目	区分	数量
造成盛土	表土	32.8
	第4層	-
	第3層	-
	第2層	-
第1層	550.6	

D-20.000

NO. 10  
PH=200.528  
GH=200.33



道路部

項目	規格	数量
片切掘削	土砂	-
路床盛土	-	-
路体盛土	-	-

造成部

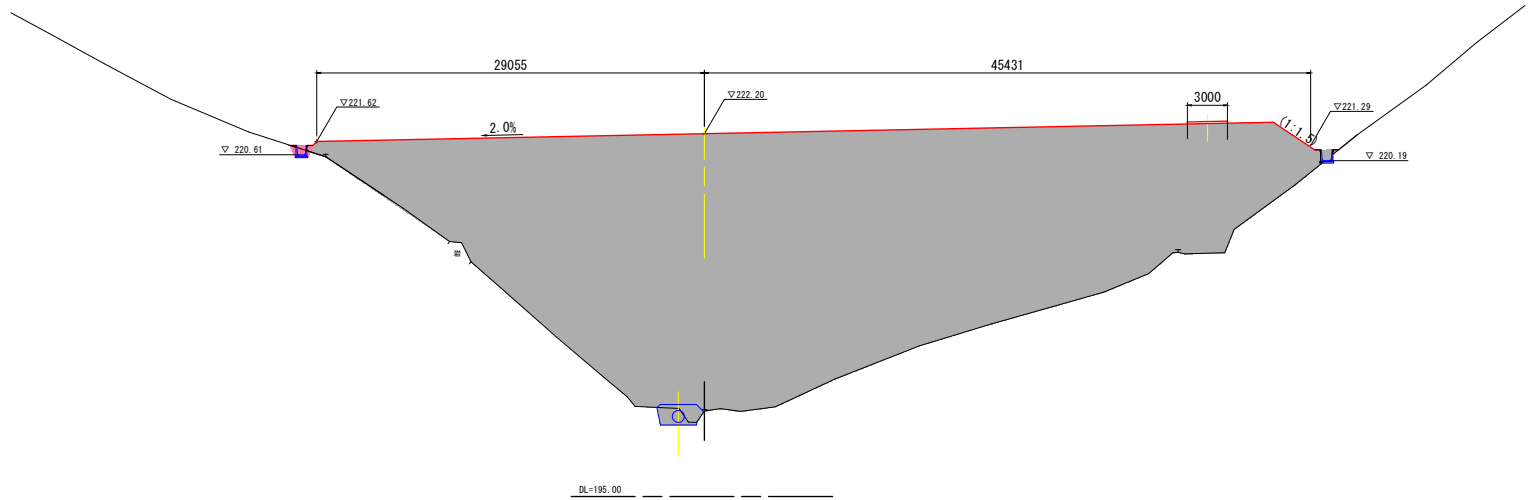
項目	区分	数量
造成盛土	表土	18.0
	第4層	-
	第3層	-
	第2層	-
第1層	342.3	

【南側嵩上部】

路線名	
帽子取事業所造成工事(R2)(2工区)	
図名	横断面図 (1/6)
位置	東伯郡琴浦町大字八橋
縮尺	1:200 単位 M
図号	全 18 葉中の内 11
令和 2 年度施工	
公益財団法人鳥取県建設技術センター	
NO.10, NO.11	

D=20.000

NO. 13  
PH=201.524  
GH=201.41



道路部

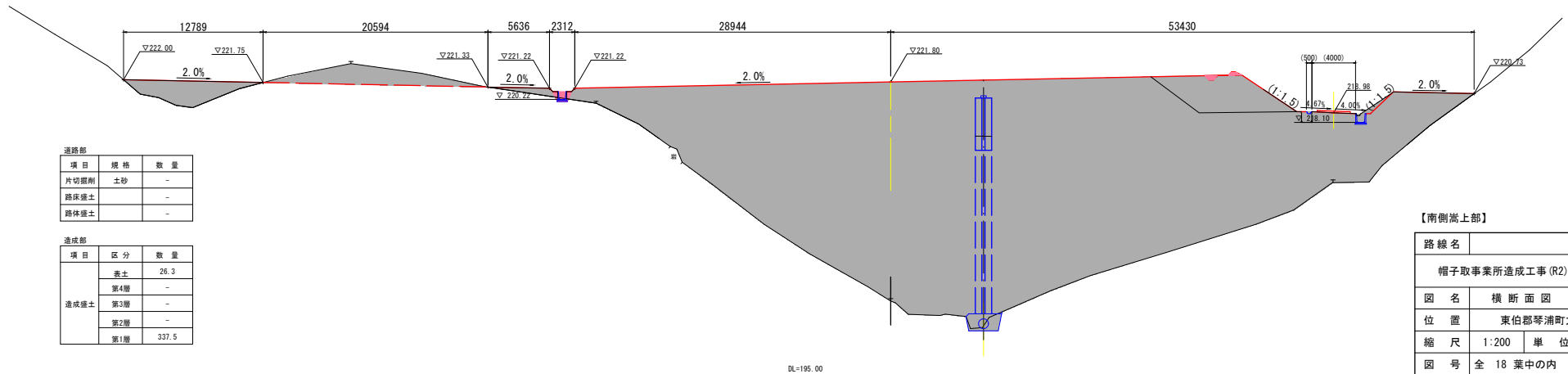
項目	規格	数量
片切掘削	土砂	-
路床盛土		-
路体盛土		-

造成部

項目	区分	数量
造成盛土	表土	22.4
	第4層	-
	第3層	-
	第2層	-
	第1層	280.1

D=20.000

NO. 12  
PH=201.954  
GH=201.74



道路部

項目	規格	数量
片切掘削	土砂	-
路床盛土		-
路体盛土		-

造成部

項目	区分	数量
造成盛土	表土	26.3
	第4層	-
	第3層	-
	第2層	-
	第1層	337.5

【南側嵩上部】

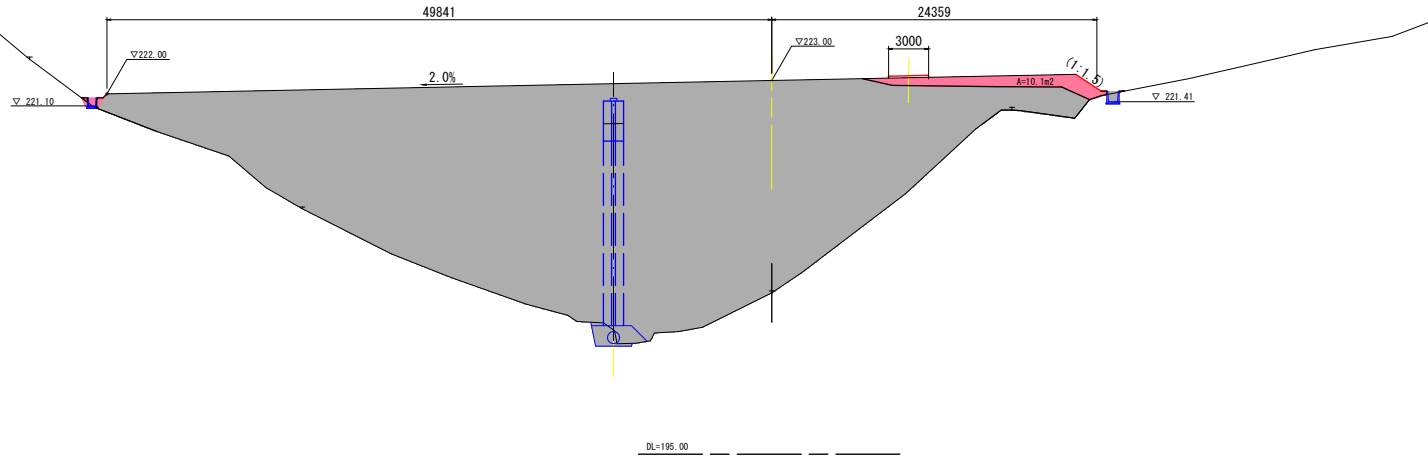
路線名	
帽子取事業所造成工事(R2)(2工区)	
図名	横断面図 (2/6)
位置	東伯郡等浦町大字八橋
縮尺	1:200 単位 M
図号	全 18 葉中の内 12
令和 2 年度施工	
公益財団法人鳥取県建設技術センター	

NO. 12, NO. 13

D-20.000

D-20.000

NO. 15  
PH=207.242  
BH=207.09

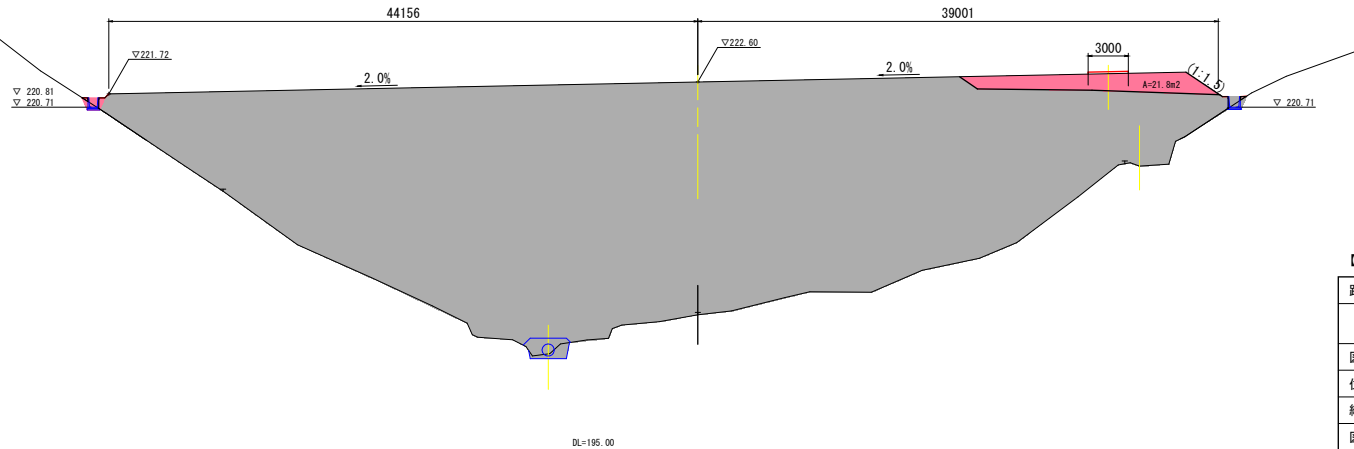


道路部		
項目	規格	数量
片切掘削	土砂	-
路床盛土	-	-
路体盛土	-	-

造成部		
項目	区分	数量
造成盛土	表土	22.4
	第4層	-
	第3層	-
	第2層	-
	第1層	189.4

DL=195.00

NO. 14  
PH=205.335  
BH=205.15



道路部		
項目	規格	数量
片切掘削	土砂	-
路床盛土	-	-
路体盛土	-	-

造成部		
項目	区分	数量
造成盛土	表土	25.0
	第4層	-
	第3層	-
	第2層	-
	第1層	270.4

DL=195.00

【南側端上部】

路線名	
帽子取事業所造成工事(R2)(2工区)	
図名	横断面図 (3/6)
位置	東伯郡琴浦町大字八橋
縮尺	1:200 単位 M
図号	全 18 葉中の内 13
令和 2 年度施工	
公益財団法人鳥取県建設技術センター	

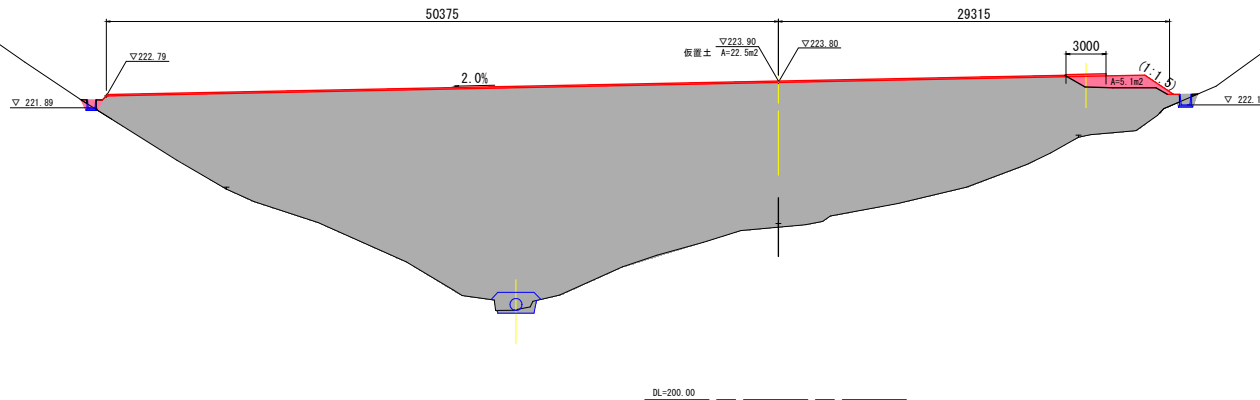
NO. 14, NO. 15

0+20.000

NO. 17  
PH=213.220  
GH=212.95

道路部		
項目	規格	数量
片切掘削	土砂	-
路床盛土		-
路体盛土		-

造成部		
項目	区分	数量
造成盛土	表土	24.0
	第4層	-
	第3層	-
	第2層	-
	第1層	120.4

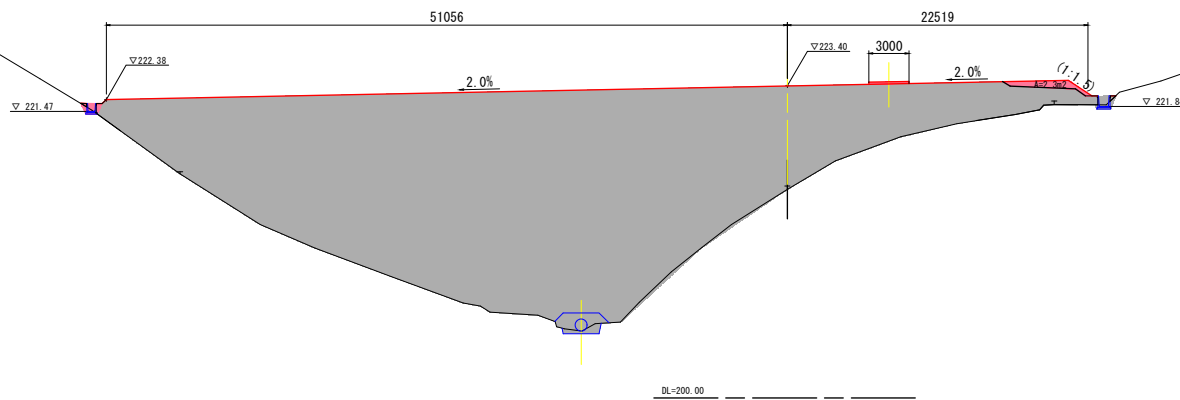


0+20.000

NO. 16  
PH=215.896  
GH=215.64

道路部		
項目	規格	数量
片切掘削	土砂	-
路床盛土		-
路体盛土		-

造成部		
項目	区分	数量
造成盛土	表土	22.2
	第4層	-
	第3層	-
	第2層	-
	第1層	147.9



【南側端上部】

路線名	
帽子取事業所造成工事 (R2) (2工区)	
図名	横断面図 (4/6)
位置	東伯郡琴浦町大字八橋
縮尺	1:200 単位 M
図号	全 18 葉中の内 14
令和 2 年度施工	
公益財団法人鳥取県建設技術センター	

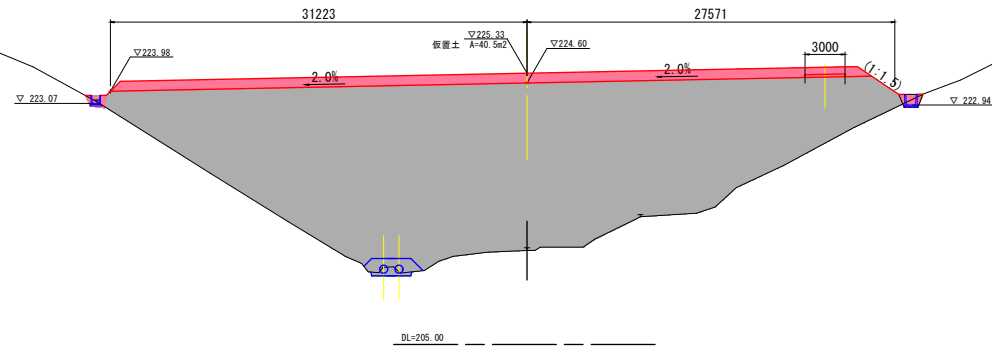
NO. 16. NO. 17

D-20.000

NO. 19  
PH=212.249  
GH=212.04

道路部		
項目	規格	数量
片切掘削	土砂	-
路床盛土		-
路体盛土		-

造成部		
項目	区分	数量
造成盛土	養土	17.7
	第4層	-
	第3層	-
	第2層	-
	第1層	18.1

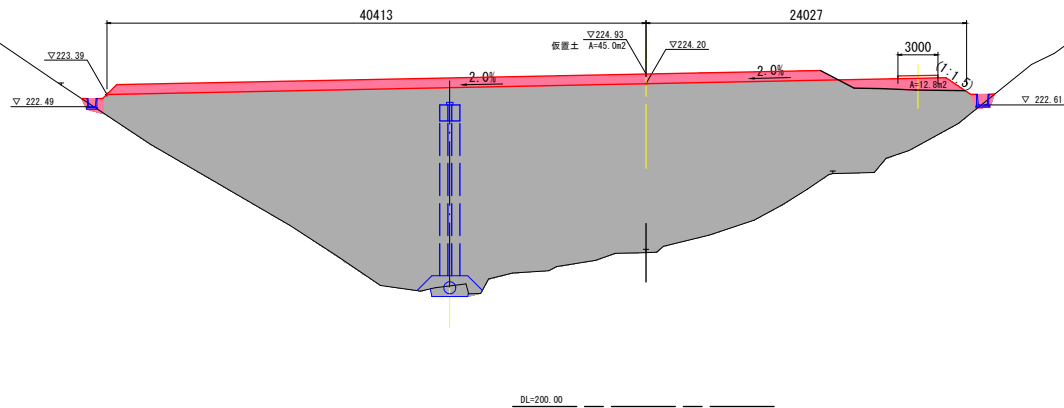


D-20.000

NO. 18  
PH=211.790  
GH=211.53

道路部		
項目	規格	数量
片切掘削	土砂	-
路床盛土		-
路体盛土		-

造成部		
項目	区分	数量
造成盛土	養土	19.4
	第4層	-
	第3層	-
	第2層	-
	第1層	59.4



【南側嵩上部】

路線名	
帽子取事業所造成工事(R2)(2工区)	
図名	横断面図 (5/6)
位置	東伯郡琴浦町大字八橋
縮尺	1:200
単位	M
図号	全 18 葉中の内 15
令和 2 年度施工	
公益財団法人鳥取県建設技術センター	
NO. 18, NO. 19	



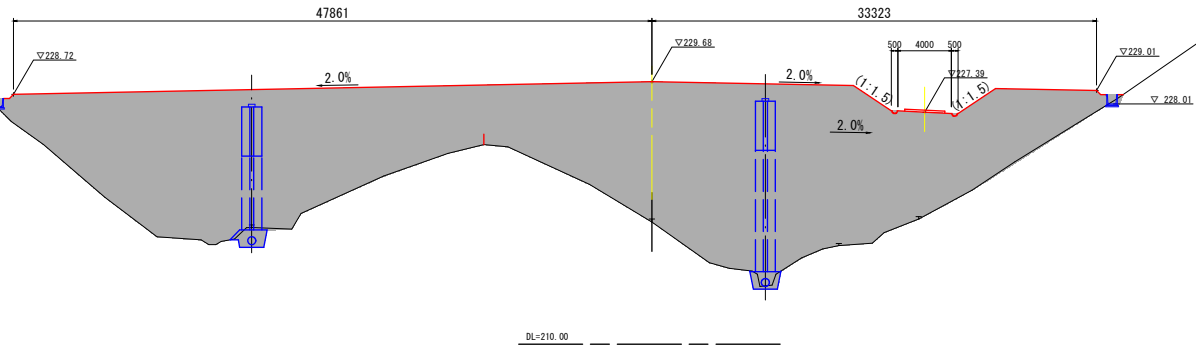
D=20.000

D=20.000

NO. 21  
PH=219.373  
GH=219.16

道路部		
項目	規格	数量
片切掘削	土砂	-
路床盛土	-	▽ 227.82
路体盛土	-	-

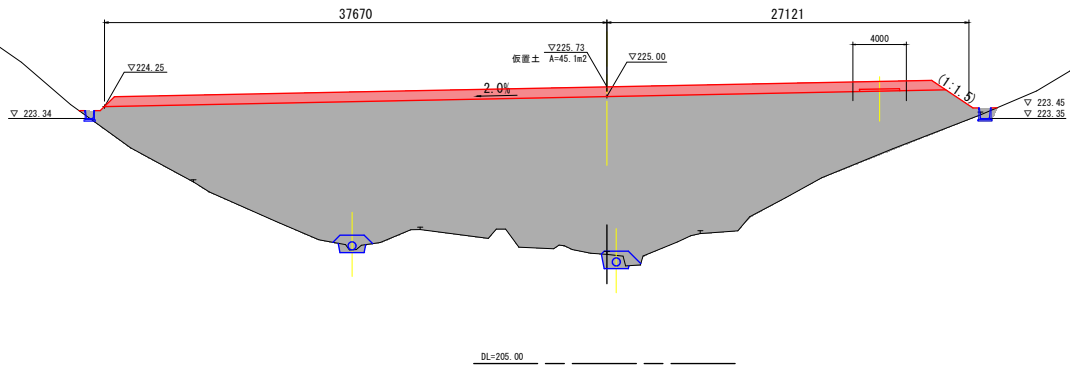
造成部		
項目	区分	数量
造成盛土	表土	21.4
	第4層	-
	第3層	-
	第2層	-
	第1層	259.5



NO. 20  
PH=213.389  
GH=213.17

道路部		
項目	規格	数量
片切掘削	土砂	-
路床盛土	-	-
路体盛土	-	-

造成部		
項目	区分	数量
造成盛土	表土	-
	第4層	-
	第3層	-
	第2層	-
	第1層	-

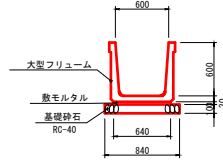


【南側嵩上部】

路線名			
	帽子取事業所造成工事 (R2) (2工区)		
図名	横断面図 (6/6)		
位置	東伯郡琴浦町大字八橋		
縮尺	1:200	単位	M
図号	全 18 葉中の内 16		
令和 2 年度施工			
公益財団法人鳥取県建設技術センター			
NO. 20, NO. 21			

# 構造図(1)

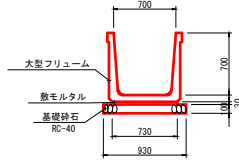
大型フリーム S=1:30  
B600×H600



大型フリーム (B600×H600) 10m当たり

名称	規格	単位	数量
大型フリーム	B600×H600	個	5.0
基礎砕石	RC-40 t=10cm	m <sup>2</sup>	8.400
敷モルタル	1:3	m <sup>3</sup>	0.192

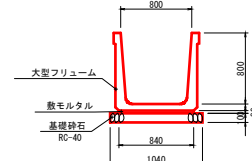
大型フリーム S=1:30  
B700×H700



大型フリーム (B700×H700) 10m当たり

名称	規格	単位	数量
大型フリーム	B700×H700	個	5.0
基礎砕石	RC-40 t=10cm	m <sup>2</sup>	9.300
敷モルタル	1:3	m <sup>3</sup>	0.219

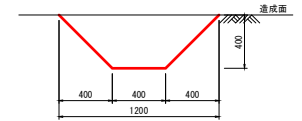
大型フリーム S=1:30  
B800×H800



大型フリーム (B800×H800) 10m当たり

名称	規格	単位	数量
大型フリーム	B800×H800	個	5.0
基礎砕石	RC-40 t=10cm	m <sup>2</sup>	10.400
敷モルタル	1:3	m <sup>3</sup>	0.252

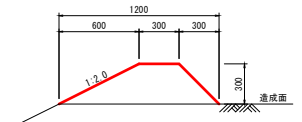
集水路 S=1:20



集水路 10m当たり

名称	規格	単位	数量
掘削	土砂	m <sup>3</sup>	3.200

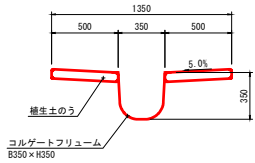
防災小堤 S=1:20



防災小堤 10m当たり

名称	規格	単位	数量
盛土	土砂	m <sup>3</sup>	2.250

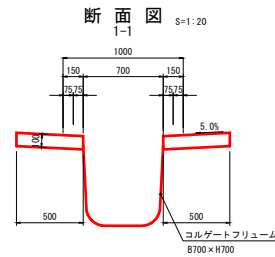
縦排水路 S=1:20  
B350×H350



縦排水路 (B350×H350) 10m当たり

名称	規格	単位	数量
コルゲートフリーム	B350×H350	m	10.0
養生土のう		m <sup>2</sup>	10.0

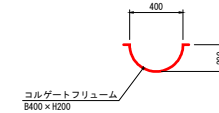
縦排水路小段部 S=1:20  
B700×H700



縦排水路小段部 (B700×H700) 10m当たり

名称	規格	単位	数量
コルゲートフリーム	B700×H700	m	10.0
強コンクリート	σck=18N/mm <sup>2</sup>	m <sup>3</sup>	1.000
型枠		m <sup>2</sup>	4.000

路側側溝 S=1:20  
B400×H200



路側側溝 (B400×H200) 10m当たり

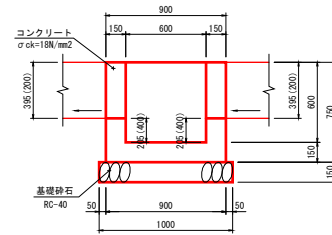
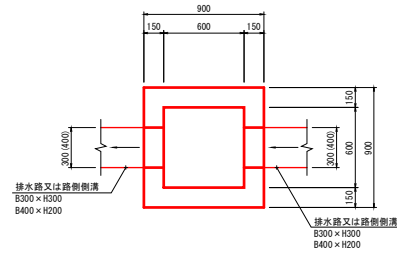
名称	規格	単位	数量
コルゲートフリーム	B400×H200	m	10.0

## 【南側嵩上部】

路線名	
帽子取事業所造成工事 (R2) (2工区)	
図名	構造図 (1/2)
位置	東伯郡琴浦町大字八橋
縮尺	図示 単位 MM, M
図号	全 18 葉中の内 17
令和2年度施工	
公益財団法人鳥取県建設技術センター	

## 構造図(2)

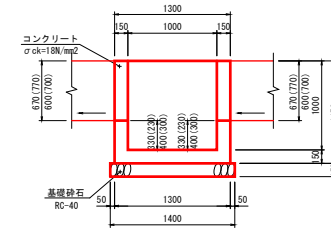
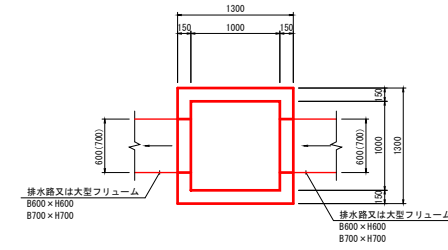
集水樹 S=1:20  
B600-L600-H600



集水樹 (B600-L600-H600) 1箇所当たり

名称	規格	単位	数量
コンクリート	σck=18N/mm <sup>2</sup>	m <sup>3</sup>	0.356
型枠		m <sup>2</sup>	4.500
基礎砕石	RC-40 t=15cm	m <sup>2</sup>	1.000

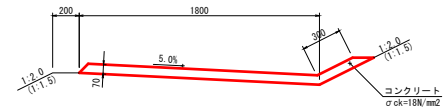
集水樹 S=1:20  
B1000-L1000-H1000



集水樹 (B1000-L1000-H1000) 1箇所当たり

名称	規格	単位	数量
コンクリート	σck=18N/mm <sup>2</sup>	m <sup>3</sup>	0.797
型枠		m <sup>2</sup>	10.580
基礎砕石	RC-40 t=15cm	m <sup>2</sup>	1.960

2号小段排水 S=1:20



2号小段排水 10m当たり

名称	規格	単位	数量
コンクリート	σck=18N/mm <sup>2</sup>	m <sup>3</sup>	1.470
目地材	t=10mm	m <sup>2</sup>	0.147

【南側嵩上部】

路線名	
帽子取事業所造成工事 (R2) (2工区)	
図名	構造図 (2/2)
位置	東伯郡琴浦町大字八橋
縮尺	図示 単位 MM, M
図号	全 18 葉中の内 18
令和2年度施工	
公益財団法人鳥取県建設技術センター	