

# 工事数量計算表

工事名：小町事業所造成工事（5工区）

工種	種別	細別	規格	単位	数量	摘要
整地土工						
	表土剥ぎ	表土剥ぎ	t=60cm	m3	1,088.9	
造成土工						
	造成盛土	残土受入地での処理		m3	77,364.3	
地下排水工						
	作業土工	床掘り	土砂	m3	3,732.0	
		埋戻し	土砂	m3	1,679.0	
	地下排水工	1号本暗渠	金属樹脂複合管(D900)	m	98.6	
		2号本暗渠	金属樹脂複合管(D900)	m	100.0	
		3号本暗渠	金属樹脂複合管(D700)	m	130.0	
		4号本暗渠	金属樹脂複合管(D700)	m	40.0	
		補助暗渠	有孔管(D150)	m	696.5	
		縦集水工	有孔管(D300)	m	61.5	
		縦集水坑継手	T字継手(Φ900-300)	個	2	
			T字継手(Φ700-300)	個	1	
仮設工						
	敷鉄板	敷鉄板	t22×W1524×L3048 W=802kg/枚	枚	107.0	賃料 4工区から引継ぎ
			t22×W1524×L6096 W=1604kg/枚	枚	60.0	賃料 4工区から引継ぎ

# 工事数量計算表

工事名：小町事業所造成工事（5工区）

工種	種別	細別	規格	単位	数量	摘要
			t22×W1524×L6096 W=1604kg/枚	枚	20.0	賃料 新規
		敷鉄板設置		m2	185.8	(1524×6096)m2/枚×20枚
	交通安全	交通誘導警備員	警備員B	人	100	
運搬費						
	伐開作業	除草、集草、積込、荷卸し		m2	15,314.0	
		運搬		m2	15,314.0	
	伐採作業	伐採		本	972.0	1620m2/0.6m2/本（現場実績）
		立木積込		t	217.0	972本×0.224t/本
		運搬		空m3	165.2	200本×0.826m3/本
		伐木処分費		t	90.9	中部林産（株）
		運搬		空m3	637.7	772本×0.826m3/本
		伐根材処分費		m3	637.7	（株）丸福
		運搬		空m3	20.0	
		伐根材処分費		m3	20.0	（株）赤松産業（根部）

【表土剥ぎ取り数量表】

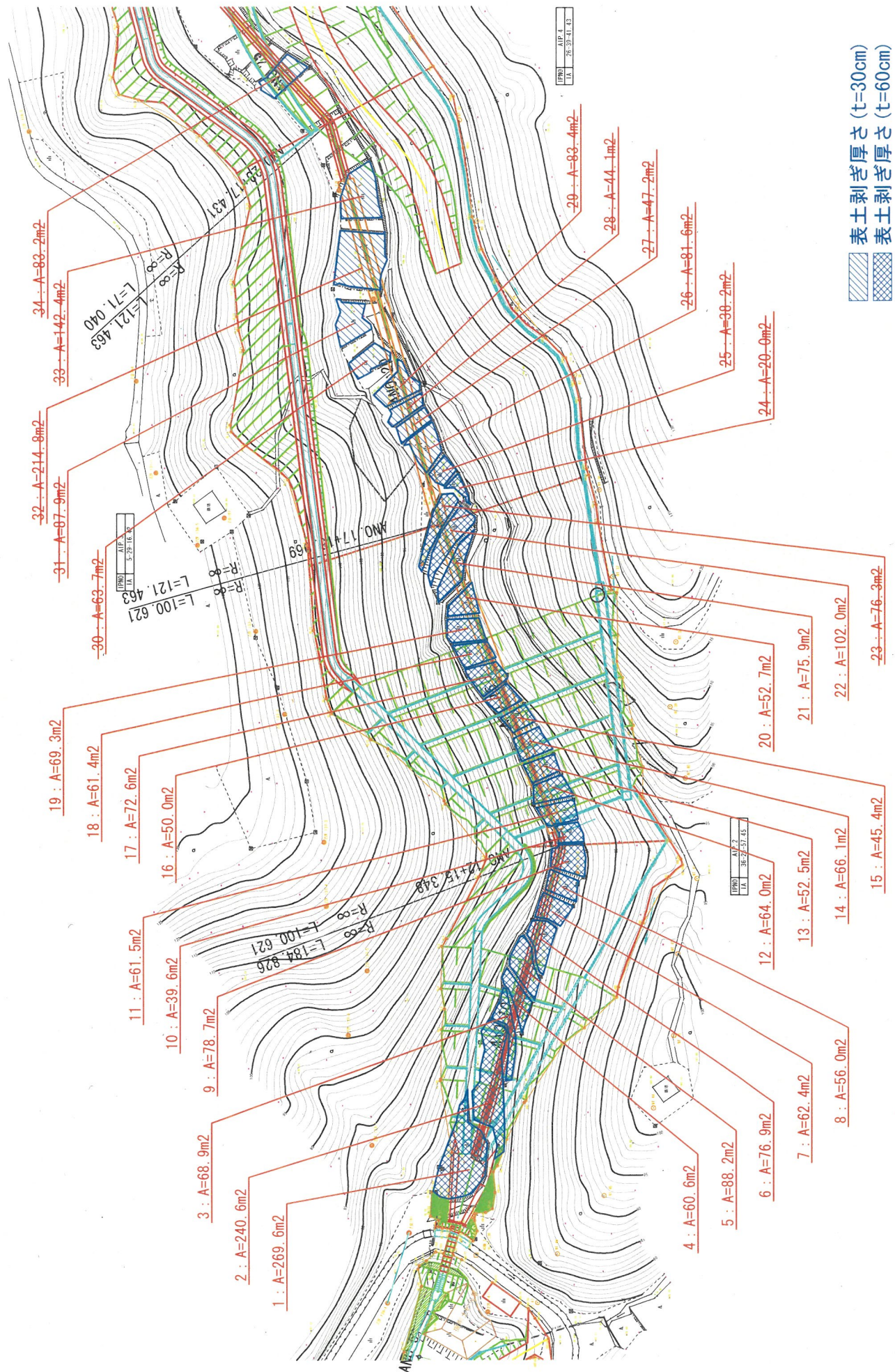
t = 60cm

t = 30cm

番号	面積	適用	番号	面積	適用
1	269.6		26		
2	240.6		27		
3	68.9		28		
4	60.6		29		
5	88.2		30		
6	76.9		31		
7	62.4		32		
8	56.0		33		
9	78.7		34		
10	39.6		35		
11	61.5		36		
12	64.0		37		
13	52.5		38		
14	66.1		39		
15	45.4		40		
16	50.0		41		
17	72.6		42		
18	61.4		43		
19	69.3		44		
20	52.7		45		
21	75.9		46		
22	102.0		47		
23			48		
24			49		
25			50		
面積小計	1,814.9	m2		0.0	m2
容積小計	1,088.9	m3		0.0	m3
計				1,088.9	m3



# 表土剥ぎ 数量根拠図 (1)



- 1 : A=269.6m<sup>2</sup>
- 2 : A=240.6m<sup>2</sup>
- 3 : A=68.9m<sup>2</sup>
- 4 : A=60.6m<sup>2</sup>
- 5 : A=88.2m<sup>2</sup>
- 6 : A=76.9m<sup>2</sup>
- 7 : A=62.4m<sup>2</sup>
- 8 : A=56.0m<sup>2</sup>
- 9 : A=78.7m<sup>2</sup>
- 10 : A=39.6m<sup>2</sup>
- 11 : A=61.5m<sup>2</sup>
- 12 : A=64.0m<sup>2</sup>
- 13 : A=52.5m<sup>2</sup>
- 14 : A=66.1m<sup>2</sup>
- 15 : A=45.4m<sup>2</sup>
- 16 : A=50.0m<sup>2</sup>
- 17 : A=72.6m<sup>2</sup>
- 18 : A=61.4m<sup>2</sup>
- 19 : A=69.3m<sup>2</sup>
- 20 : A=52.7m<sup>2</sup>
- 21 : A=75.9m<sup>2</sup>
- 22 : A=102.0m<sup>2</sup>
- 23 : A=76.3m<sup>2</sup>
- 24 : A=20.0m<sup>2</sup>
- 25 : A=38.2m<sup>2</sup>
- 26 : A=81.6m<sup>2</sup>
- 27 : A=47.2m<sup>2</sup>
- 28 : A=44.1m<sup>2</sup>
- 29 : A=83.4m<sup>2</sup>
- 30 : A=63.7m<sup>2</sup>
- 31 : A=87.9m<sup>2</sup>
- 32 : A=214.9m<sup>2</sup>
- 33 : A=142.4m<sup>2</sup>
- 34 : A=83.2m<sup>2</sup>



# 數量集計表

種別：造成盛土工  
規格：

細別	規格	單位	造成盛土工						合計	摘要
A路線		m3	49,880.6						49,880.6	
B路線		m3	27,483.7						27,483.7	
計									77,364.3	

# 造成盛土 数量計算書

種 別：造成盛土工  
 ブロック：造成盛土工  
 区 分：  
 細 別：Ⅲゾーン  
 規 格：

測 点	距 離(m)	造成盛土：A路線・2段目			摘 要
		断面積(m2)	平均断面積(m2)	体 積(m3)	
ANO. 9+7.0	—	0.0	—	—	
ANO. 9+17.0	10.0	0.0	0.00	0.0	ANO. 10同断
ANO. 10	3.0	0.0	0.00	0.0	
ANO. 11	20.0	34.9	17.45	349.0	
ANO. 12	20.0	4.8	19.85	397.0	
ANO. 12+1	1.0	0.0	2.40	2.4	
小 計	54.0			748.4	
合 計	54.0			748.4	

## 造成盛土 数量計算書

種 別：造成盛土工  
 ブロック：造成盛土工  
 区 分：  
 細 別：Ⅲゾーン  
 規 格：

測 点	距 離(m)	造成盛土：A路線・3段目			摘 要
		断面積(m2)	平均断面積(m2)	体 積(m3)	
ANO. 9+19	—	0.0	—	—	
ANO. 11	21.0	0.0	0.00	0.0	
ANO. 12	20.0	94.5	47.25	945.0	
ANO. 13	20.0	53.0	73.75	1,475.0	
ANO. 14	20.0	19.4	36.20	724.0	
ANO. 14+15.6	15.6	0.7	10.05	156.8	
小 計	96.6			3,300.8	
合 計	96.6			3,300.8	



# 造成盛土 数量計算書

種 別：造成盛土工  
 ブロック：造成盛土工  
 区 分：  
 細 別：Ⅲゾーン  
 規 格：

測 点	距 離(m)	造成盛土：A路線・4段目			摘 要
		断面積(m <sup>2</sup> )	平均断面積(m <sup>2</sup> )	体 積(m <sup>3</sup> )	
ANO. 10+11.0	—	0.0	—	—	
ANO. 11	9.0	0.0	0.00	0.0	
ANO. 12	20.0	0.0	0.00	0.0	
ANO. 13	20.0	142.8	71.40	1,428.0	
ANO. 14	20.0	106.8	124.80	2,496.0	
ANO. 15	20.0	80.6	93.70	1,874.0	
ANO. 16	20.0	49.5	65.05	1,301.0	
ANO. 17	20.0	21.7	35.60	712.0	
ANO. 17+7.5	7.5	21.7	21.70	162.8	ANO. 17同断
ANO. 17+8.4	0.9				
小 計	137.4			7,973.8	
合 計	137.4			7,973.8	

# 造成盛土 数量計算書

種 別：造成盛土工  
 ブロック：造成盛土工  
 区 分：  
 細 別：Ⅲゾーン  
 規 格：

測 点	距 離(m)	造成盛土：A路線・5段目			摘 要
		断面積(m <sup>2</sup> )	平均断面積(m <sup>2</sup> )	体 積(m <sup>3</sup> )	
ANO. 11+2.9	—	0.0	—	—	
ANO. 11+12.7		0.0	0.00	0.0	ANO. 12同断
ANO. 12	7.3	0.0	0.00	0.0	
ANO. 13	20.0	0.0	0.00	0.0	
ANO. 14	20.0	175.3	87.65	1,753.0	
ANO. 15	20.0	165.1	170.20	3,404.0	
ANO. 16	20.0	125.8	145.45	2,909.0	
ANO. 17	20.0	113.7	119.75	2,395.0	
ANO. 18	20.0	89.4	101.55	2,031.0	
ANO. 19	20.0	45.3	67.35	1,347.0	
ANO. 20	20.0	13.4	29.35	587.0	
ANO. 20+8.6	8.6	0.0	6.70	57.6	
小 計	175.9			14,483.6	
合 計	175.9			14,483.6	

# 造成盛土 数量計算書

種 別：造成盛土工  
 ブロック：造成盛土工  
 区 分：  
 細 別：Ⅲゾーン  
 規 格：

測 点	距 離(m)	造成盛土：A路線・6段目			摘 要
		断面積(m2)	平均断面積(m2)	体 積(m3)	
ANO. 13+13.0	—	0.0	—	—	
ANO. 13+18.5	5.5	0.0	0.00	0.0	
ANO. 14	1.5	0.0	0.00	0.0	
ANO. 15	20.0	101.2	50.60	1,012.0	
ANO. 16	20.0	74.3	87.75	1,755.0	
ANO. 17	20.0	69.6	71.95	1,439.0	
ANO. 18	20.0	66.0	67.80	1,356.0	
ANO. 19	20.0	49.5	57.75	1,155.0	
ANO. 20	20.0	48.0	48.75	975.0	
ANO. 21	20.0	0.0	24.00	480.0	
ANO. 21+16.2	16.2	0.0	0.00	0.0	
小 計	163.2			8,172.0	
合 計	163.2			8,172.0	



# 造成盛土 数量計算書

種 別：造成盛土工  
 ブロック：造成盛土工  
 区 分：  
 細 別：Ⅲゾーン  
 規 格：

測 点	距 離(m)	造成盛土：A路線・7段目			摘 要
		断面積(m <sup>2</sup> )	平均断面積(m <sup>2</sup> )	体 積(m <sup>3</sup> )	
ANO. 14+7.0	—	0.0	—	—	
ANO. 14+17.0	10.0	0.0	0.00	0.0	ANO. 15同断
ANO. 15	3.0	0.0	0.00	0.0	
ANO. 16	20.0	74.2	37.10	742.0	
ANO. 17	20.0	134.6	104.40	2,088.0	
ANO. 18	20.0	203.7	169.15	3,383.0	
ANO. 19	20.0	172.3	188.00	3,760.0	
ANO. 20	20.0	175.3	173.80	3,476.0	
ANO. 21	20.0	0.0	87.65	1,753.0	
ANO. 22			0.00	0.0	
ANO. 23			0.00	0.0	
ANO. 24			0.00	0.0	
ANO. 25			0.00	0.0	
ANO. 25+12			0.00	0.0	
小 計	133.0			15,202.0	
1～7段目 合 計				49,880.6	

## 造成盛土 数量計算書

種 別：造成盛土工  
 ブロック：造成盛土工  
 区 分：  
 細 別：Ⅲゾーン  
 規 格：

測 点	距 離(m)	造成盛土：B路線			摘 要
		断面積(m <sup>2</sup> )	平均断面積(m <sup>2</sup> )	体 積(m <sup>3</sup> )	
BNO. 1+5. 9					
BNO. 3+9. 8	43. 9	130. 6	65. 30	2, 866. 7	
BNO. 5+7. 7	37. 9	236. 6	183. 60	6, 958. 4	
BNO. 7	32. 3	278. 4	257. 50	8, 317. 3	
BNO. 7+7. 7	7. 7	251. 0	264. 70	2, 038. 2	
BNO. 8	12. 3	263. 0	257. 00	3, 161. 1	
BNO. 9	20. 0	75. 6	169. 30	3, 386. 0	
BNO. 10	20. 0	0. 0	37. 80	756. 0	
BNO. 10+4. 0			0. 00	0. 0	
小 計	92. 3			27, 483. 7	
合 計	92. 3			27, 483. 7	

## 地下排水工数量表

工事名：小町事業所造成工事（5工区）

事業区分：土木工事  
工事区分：整地

工種	種別	細別	規格	単位	数量	摘要
地下排水工				式	1	
	作業土工			式	1	
		床掘り		m <sup>3</sup>	3,732.0	
		埋戻し		m <sup>3</sup>	1,679.0	
	地下排水工					
		1号本暗渠	高密度ポリエチレン管 (D900)	m	98.6	
		2号本暗渠	高密度ポリエチレン管 (D900)	m	100.0	
		3号本暗渠	高密度ポリエチレン管 (D700)	m	130.0	
		4号本暗渠	高密度ポリエチレン管 (D700)	m	40.0	
		補助暗渠	有孔管 (D150)	m	696.5	
		縦集水坑	有孔管, D300	m	61.5	
		縦集水坑継手	T字継手 (Φ900-300)	個	2.0	
			T字継手 (Φ700-300)	個	1.0	





# 一般計算書

種 別：作業土工  
 ブロック：作業土工(地下排水工)  
 区 分：

細別／規格	算 式 / 図	数 量
床掘り	A路線 $V=1903.0\text{m}^3$  B路線 $V=2590.0\text{m}^3$ 地下排水工 作業土工根拠図より $V=548.0+510.0=1058.0$ B路線合計 $V=771.0+1058.0=1829.0$  C路線 $V=0\text{m}^3$  合計(A路線+B路線+C路線) $V=1903.0+1829.0+0=3732.0\text{m}^3$	3,732.0 m3
埋戻し	A路線 $V=712.0\text{m}^3$  B路線 $V=451.0\text{m}^3$ 地下排水工 作業土工根拠図より $V=336.0+180.0=516.0$ B路線合計 $V=451.0+516.0=967.0$  C路線 $V=0\text{m}^3$  合計(A路線+B路線+C路線) $V=712.0+967.0+0=1679.0\text{m}^3$	1,679.0 m3



# 平均断面体積計算表

種 別：作業土工  
 ブロック：作業土工(地下排水工)  
 区 分：  
 細 別：  
 規 格：

測 点	距 離(m)	床掘り：A路線			埋戻し：A路線			摘 要
		断面積(m <sup>2</sup> )	平均断面積(m <sup>2</sup> )	体 積(m <sup>3</sup> )	断面積(m <sup>2</sup> )	平均断面積(m <sup>2</sup> )	体 積(m <sup>3</sup> )	
ANO. 32	—	0.0	—	—	0.0	—	—	
ANO. 33	20.0		0.00	0.0		0.00	0.0	
ANO. 34	20.0		0.00	0.0		0.00	0.0	
ANO. 35	20.0		0.00	0.0		0.00	0.0	
ANO. 36	20.0		0.00	0.0		0.00	0.0	
ANO. 37	20.0		0.00	0.0		0.00	0.0	
ANO. 38	20.0		0.00	0.0		0.00	0.0	
ANO. 39	20.0		0.00	0.0		0.00	0.0	
ANO. 40	20.0		0.00	0.0		0.00	0.0	
ANO. 41	20.0		0.00	0.0		0.00	0.0	
ANO. 42	20.0		0.00	0.0		0.00	0.0	
ANO. 43	20.0		0.00	0.0		0.00	0.0	
ANO. 44	20.0		0.00	0.0		0.00	0.0	
ANO. 45	20.0		0.00	0.0		0.00	0.0	
ANO. 46	20.0		0.00	0.0		0.00	0.0	
ANO. 47	20.0		0.00	0.0		0.00	0.0	
	35.0		0.00	0.0		0.00	0.0	CNO.0と同数量
小 計	335.0			0.0			0.0	
合 計	795.0			1,903.0			712.0	

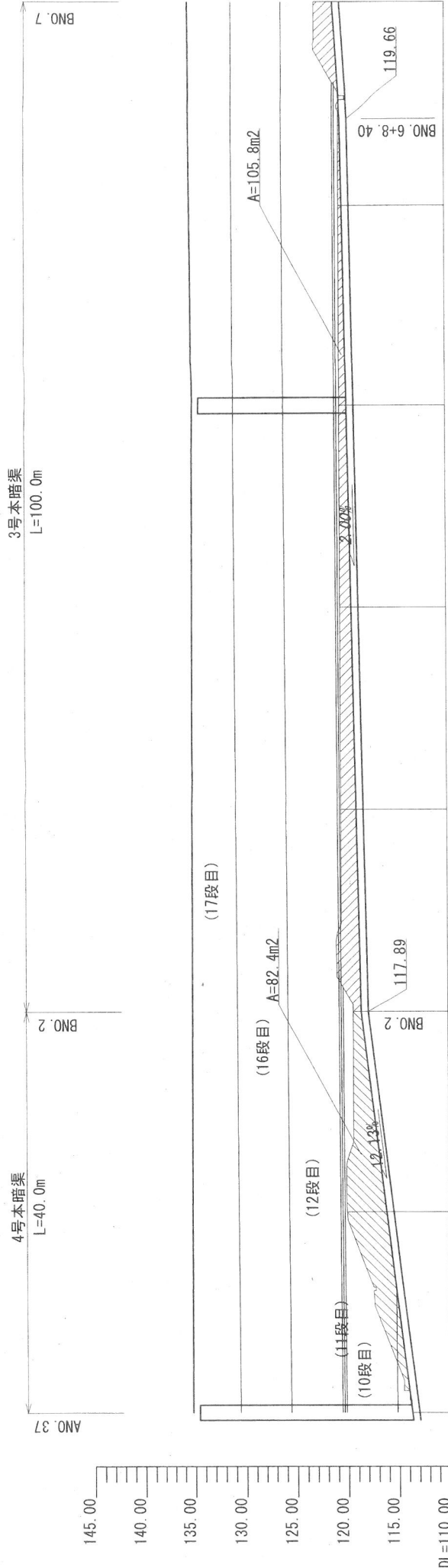
# 平均断面体積計算表

種 別：作業土工  
 ブロック：作業土工(防災施設工)  
 区 分：  
 細 別：  
 規 格：

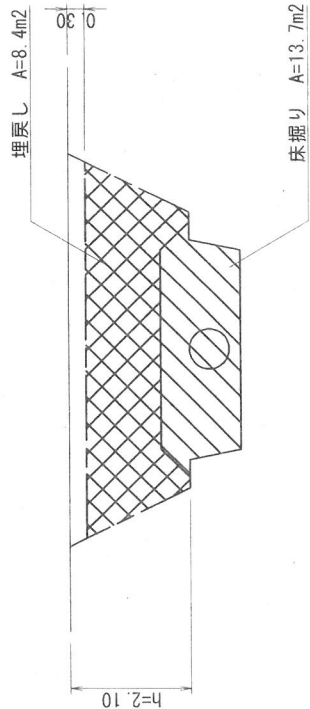
測 点	距 離(m)	床掘り：B路線			埋戻し：B路線			摘 要
		断面積(m2)	平均断面積(m2)	体 積(m3)	断面積(m2)	平均断面積(m2)	体 積(m3)	
	—	8.6	—	—	5.3	—	—	A路線との交点, BNO.7と同数量
BNO.7	70.0	8.6	8.60	602.0	5.3	5.30	371.0	
BNO.8	20.0	2.8	5.70	114.0	0.2	2.75	55.0	
BNO.8+10	10.0	8.2	5.50	55.0	4.8	2.50	25.0	
BNO.10	0.0		4.10	0.0		2.40	0.0	
BNO.11	20.0		0.00	0.0		0.00	0.0	
BNO.12	20.0		0.00	0.0		0.00	0.0	
BNO.13	20.0		0.00	0.0		0.00	0.0	
BNO.14	20.0		0.00	0.0		0.00	0.0	
BNO.15	20.0		0.00	0.0		0.00	0.0	
BNO.16	20.0		0.00	0.0		0.00	0.0	
BNO.17	20.0		0.00	0.0		0.00	0.0	
BNO.18	20.0		0.00	0.0		0.00	0.0	
BNO.19	20.0		0.00	0.0		0.00	0.0	
BNO.20	20.0		0.00	0.0		0.00	0.0	
BNO.21	20.0		0.00	0.0		0.00	0.0	
小 計	320.0			771.0			451.0	
合 計	320.0			771.0			451.0	



# 地下排水工 作業土工根拠図

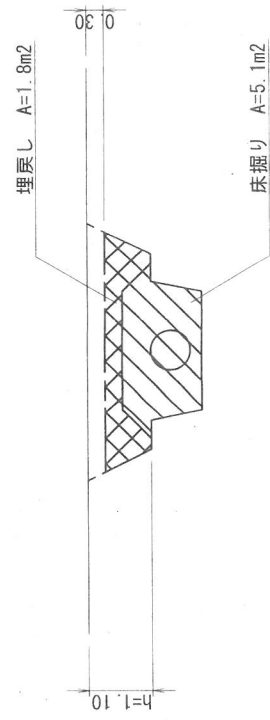


4号本暗渠 標準断面図



区間延長 L=40.0m  
 平均高 h=82.4 ÷ 40.0 = 2.1m  
 床掘り V=13.7 × 40.0 = 548.0m³  
 埋戻し V=8.4 × 40.0 = 336.0m³

3号本暗渠 標準断面図



区間延長 L=100.0m  
 平均高 h=105.8 ÷ 100.0 = 1.1m  
 床掘り V=5.1 × 100.0 = 510.0m³  
 埋戻し V=1.8 × 100.0 = 180.0m³

※BNO. 7以降の作業土工は別途数量計算書および横断面図にて計上  
 ※表土剥きは地表面から一律0.3m行うこととしている。



# 数量調書

種 別：地下排水工  
 ブロック：地下排水工  
 区 分：  
 細 別：1号本暗渠  
 規 格：高密度ポリエチレン管(D900)

単 位：m

測 点	数 量	摘 要
ANO. 8+1. 2～ANO. 13	98.6	
小 計	98.6	
合 計	98.6	

# 数量調書

種 別：地下排水工

ブロック：地下排水工

区 分：

細 別：2号本暗渠

規 格：高密度ポリエチレン管 (D900)

単 位：m

測 点	数 量	摘 要
ANO. 13～ANO. 18	100.0	
小 計	100.0	
合 計	100.0	

# 数量調書

種 別：地下排水工  
 ブロック：地下排水工  
 区 分：  
 細 別：3号本暗渠  
 規 格：高密度ポリエチレン管(D700)

単位：m

測 点	数 量	摘 要
BNO. 2～BNO. 8+10	130.0	
小 計	130.0	
合 計	130.0	

## 数量調書

種 別：地下排水工  
 ブロック：地下排水工  
 区 分：  
 細 別：4号本暗渠  
 規 格：高密度ポリエチレン管 (D700)

単 位：m

測 点	数 量	摘 要
ANO. 37～BNO. 2	40.0	
小 計	40.0	
合 計	40.0	

# 一般計算書

種 別：地下排水工  
 ブロック：地下排水工  
 区 分：

細別／規格	算 式 / 図	数 量
補助暗渠 有孔管(D150)	A路線(左側+右側) $L=214.1+166.8=380.9\text{m}$ B路線(左側+右側) $L=115.3+200.3=315.6\text{m}$ C路線(左側+右側) $L=0\text{m}$ 合計 $L=380.9+315.6+0=696.5\text{m}$	696.5 m



# 数量調書

種 別：地下排水工  
 ブロック：地下排水工  
 区 分：  
 細 別：補助暗渠  
 規 格：有孔管(D150)

単 位：m

測 点	数 量	摘 要
ANO. 9~ANO. 9+14. 2	20. 1	A路線, 右側
ANO. 11~ANO. 12+8. 7	40. 6	”
ANO. 12+15. 3	27. 8	”
ANO. 13~ANO. 14+13. 3	47. 1	”
ANO. 15+16. 6~ANO. 16+1. 6	7. 1	”
ANO. 17~ANO. 19+15. 2	71. 4	”
小 計	214. 1	
合 計	214. 1	

# 数量調書

種 別：地下排水工  
 ブロック：地下排水工  
 区 分：  
 細 別：補助暗渠  
 規 格：有孔管(D150)

単 位：m

測 点	数 量	摘 要
ANO. 9～ANO. 10+0. 8	29. 4	A路線, 左側
ANO. 11～ANO. 12+1. 0	29. 7	"
ANO. 13～ANO. 14+14. 0	48. 0	"
ANO. 15+16. 6～ANO. 16+2. 3	8. 0	"
ANO. 17～ANO. 18+13. 0	51. 7	"
小 計	166. 8	
合 計	166. 8	

# 数量調書

種 別：地下排水工  
 ブロック：地下排水工  
 区 分：  
 細 別：補助暗渠  
 規 格：有孔管(D150)

単 位：m

測 点	数 量	摘 要
BNO. 3+8. 8~BNO. 6+5. 0	69. 4	B路線, 右側
BNO. 6+5. 4~BNO. 7+17. 8	45. 9	〃
小 計	115. 3	
合 計	115. 3	

# 数量調書

種 別：地下排水工  
 ブロック：地下排水工  
 区 分：  
 細 別：補助暗渠  
 規 格：有孔管(D150)

単 位：m

測 点	数 量	摘 要
BNO. 0+12. 3～BNO. 3	67. 5	B路線, 左側
BNO. 3+8. 8～BNO. 5+12. 2	61. 3	"
BNO. 6+5. 4～BNO. 8+16. 0	71. 5	"
小 計	200. 3	
合 計	200. 3	

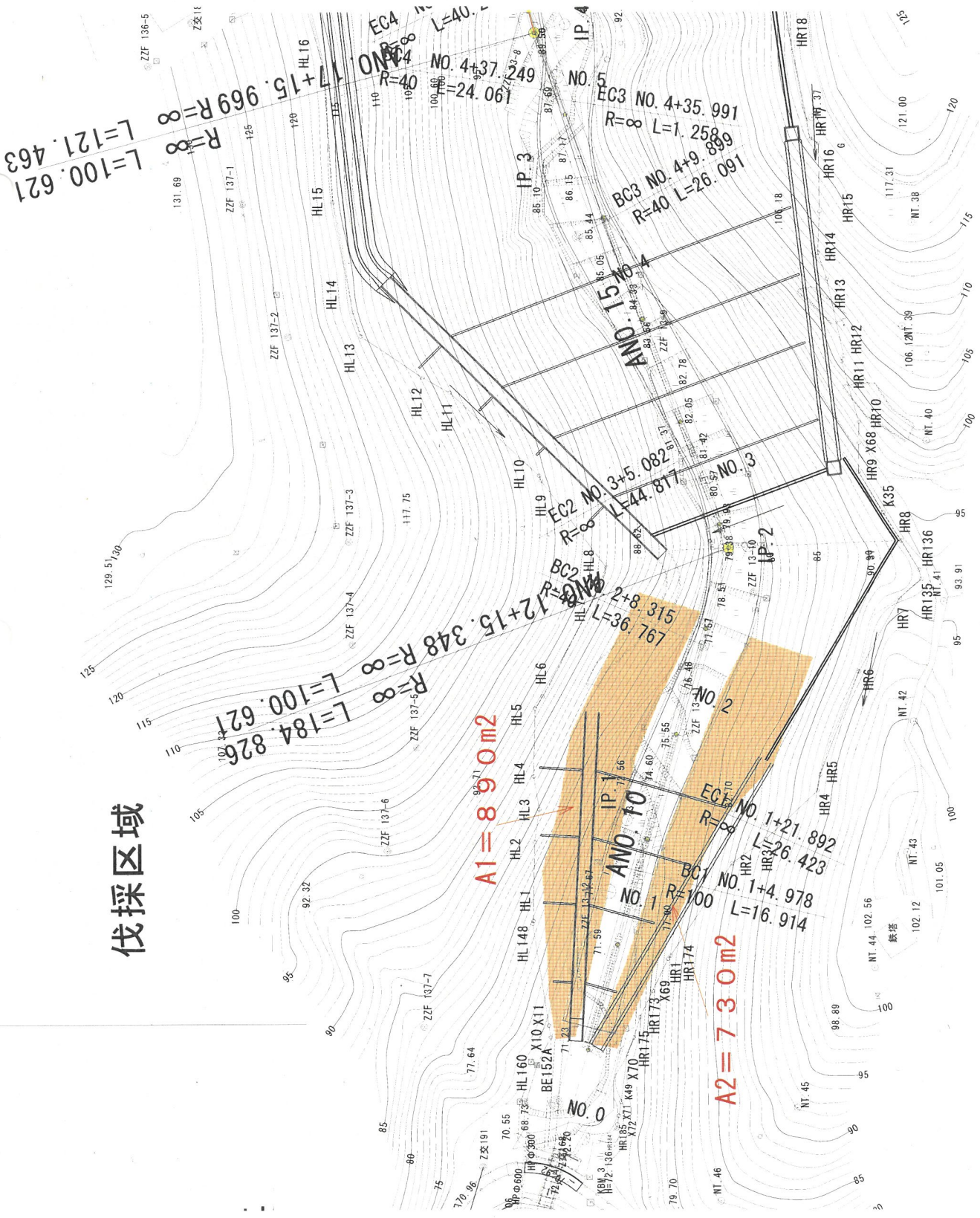
# 数量調書

種別：地下排水工  
ブロック：地下排水工  
区分：  
細別：縦集水坑  
規格：有孔管, D300

単位：m

測点	数量	摘要
ANO. 11+5.0	17.0	測点中央
ANO. 16+5.0	29.9	"
BNO. 5	14.6	"
小計	61.5	
合計	61.5	

# 伐採区域



**A1 = 890m<sup>2</sup>**

**A2 = 730m<sup>2</sup>**

**A1 + A2 = 1,620m<sup>2</sup>**