

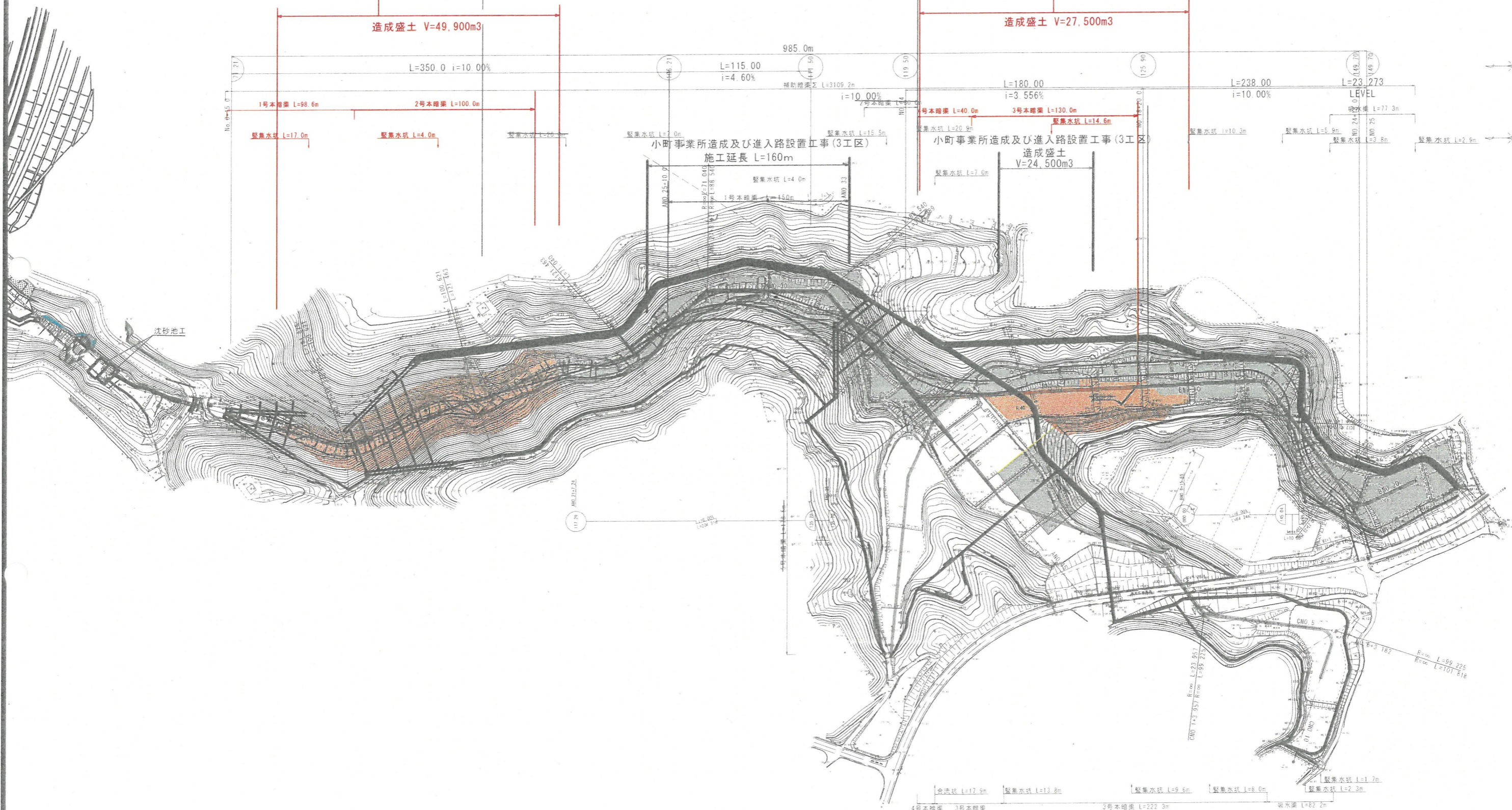
平面図 S=1:1,000

小町事業所造成工事(5工区)

小町事業所造成工事(4工区)
造成盛土 V=44,000m³

造成盛土 V=49,900m³

造成盛土 V=27,500m³

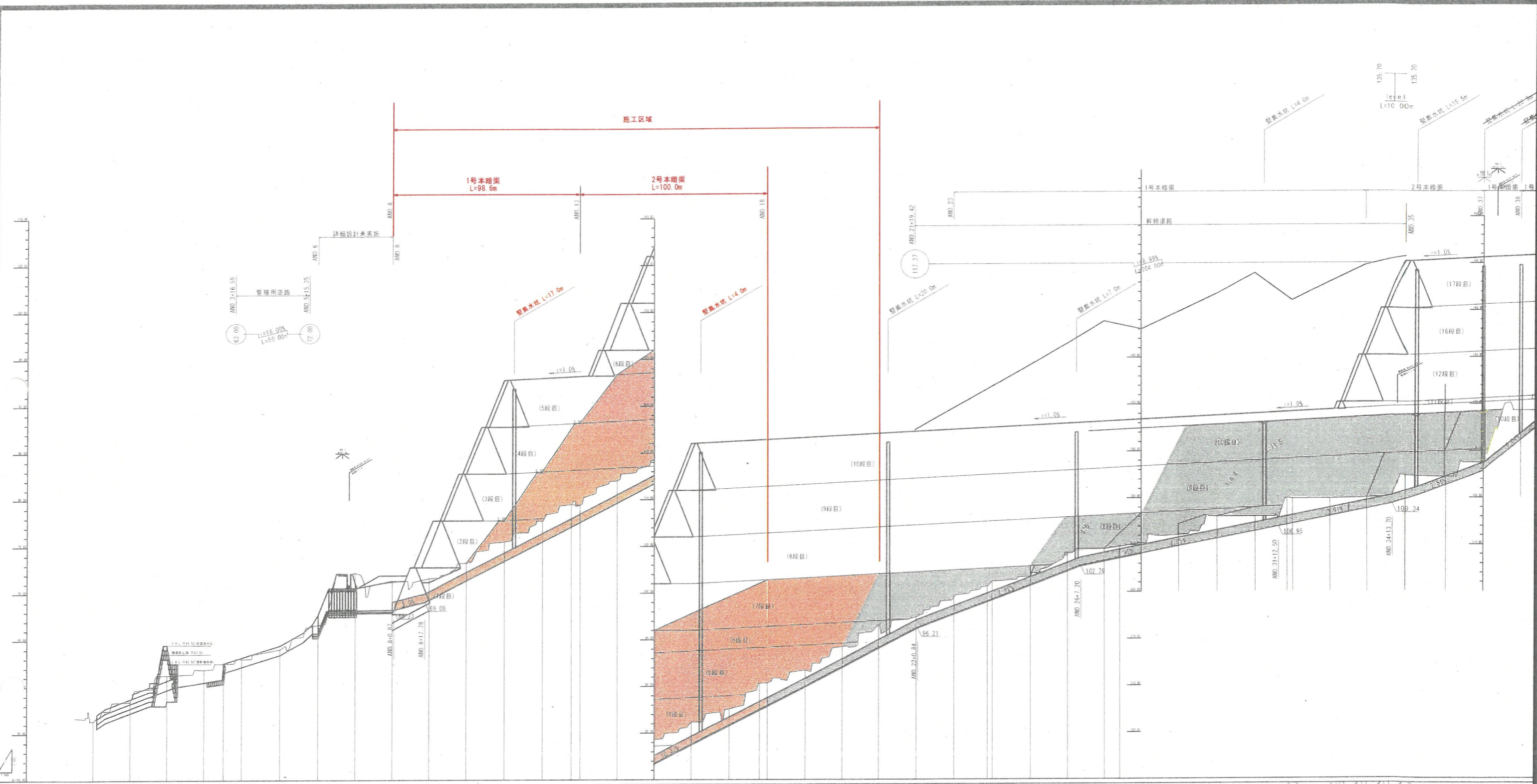


沈砂池工

4号本路渠 L=20.0m 3号本路渠 L=79.9m 3号本路渠 L=222.3m 取水渠 L=82.2m
 合流坑 L=17.9m 緊急水坑 L=13.8m 緊急水坑 L=9.6m 緊急水坑 L=8.0m 緊急水坑 L=1.7m
 緊急水坑 L=2.3m

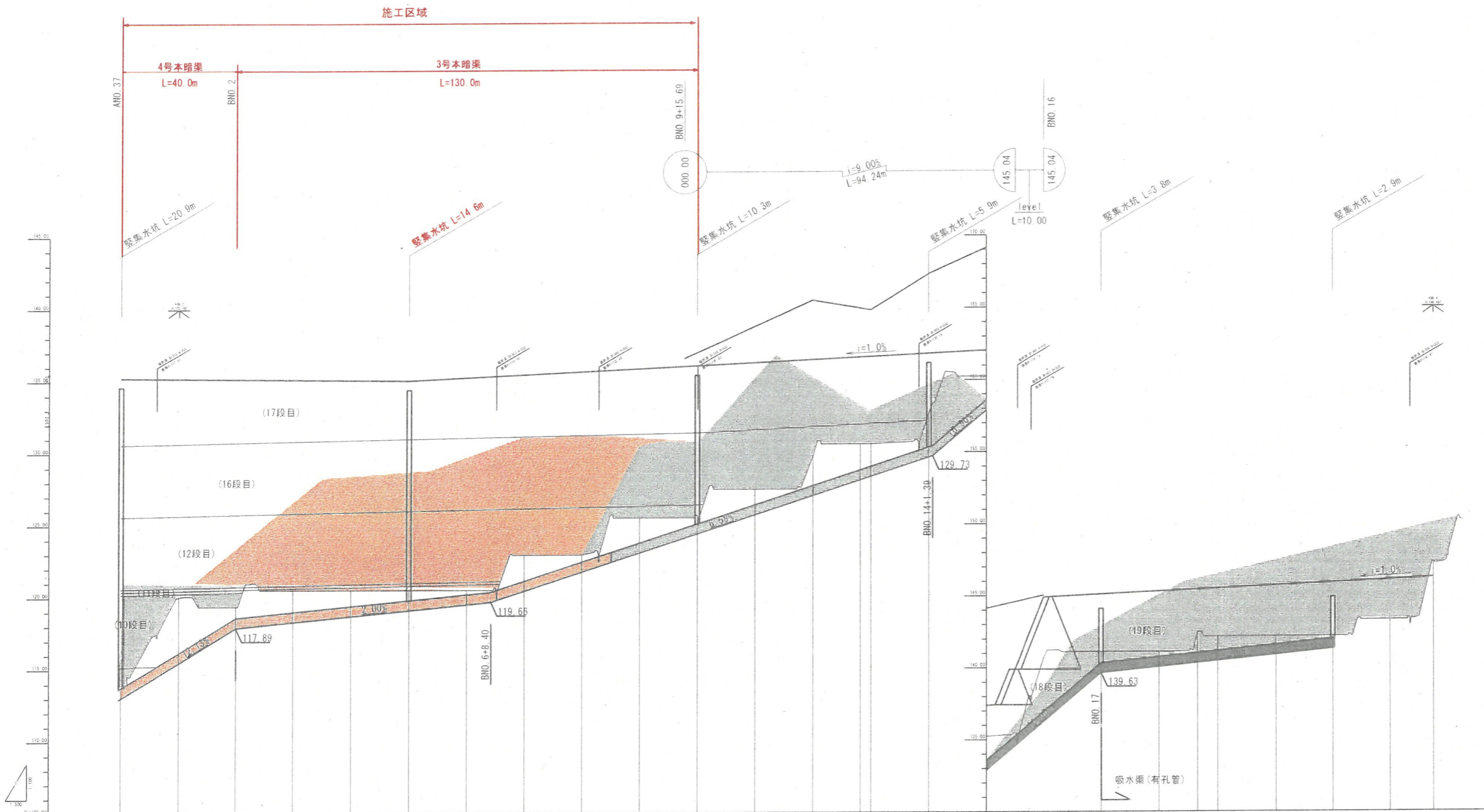
【起工】

地区名	小町地区
工事名	小町事業所造成工事(5工区)
図名	
位置	西柏都伯着町小町
縮尺	1:1,000 単位 M
図号	全 17 葉中の内 1
令和 4 年度施行	鳥取県
公益財団法人鳥取県建設技術センター	



名称	1号本暗渠	2号本暗渠	緊急水坑 L=17.0m	緊急水坑 L=4.0m	緊急水坑 L=20.0m	緊急水坑 L=7.0m	緊急水坑 L=4.0m	緊急水坑 L=15.5m	緊急水坑 L=20.0m
位置	AND 8.00	AND 18.00	AND 17.00	AND 4.00	AND 20.00	AND 7.00	AND 4.00	AND 15.50	AND 20.00
長さ	98.6m	100.0m	17.0m	4.0m	20.0m	7.0m	4.0m	15.5m	20.0m
勾配	1:1.0%	1:1.0%	1:1.0%	1:1.0%	1:1.0%	1:1.0%	1:1.0%	1:1.0%	1:1.0%
材料	コンクリート	コンクリート	コンクリート	コンクリート	コンクリート	コンクリート	コンクリート	コンクリート	コンクリート
備考									

図名	小野川排水施設工事(1工区)
位置	西田町由緒町小野川
縮尺	縦 1:100 横 1:500
図号	第 17 号 縦断面図
作成	昭和 4 年 10 月 10 日
設計	鳥取県建設部 建設課
監理	鳥取県建設部 建設課
施工	鳥取県建設部 建設課



勾配	0+00.00																				1+00.00																				2+00.00																				3+00.00																				4+00.00																				5+00.00																				6+00.00																				7+00.00																				8+00.00																				9+00.00																				10+00.00																				11+00.00																				12+00.00																				13+00.00																				14+00.00																				15+00.00																				16+00.00																				17+00.00																				18+00.00																				19+00.00																				20+00.00																			
管土高																																																																																																																																																																																																																																																																																																																																																																																																																																				
切土高																																																																																																																																																																																																																																																																																																																																																																																																																																				
計画高																																																																																																																																																																																																																																																																																																																																																																																																																																				
地盤高																																																																																																																																																																																																																																																																																																																																																																																																																																				
追加距離																																																																																																																																																																																																																																																																																																																																																																																																																																				
管距離																																																																																																																																																																																																																																																																																																																																																																																																																																				
測点																																																																																																																																																																																																																																																																																																																																																																																																																																				
注釋																																																																																																																																																																																																																																																																																																																																																																																																																																				

【表二】
（単位）

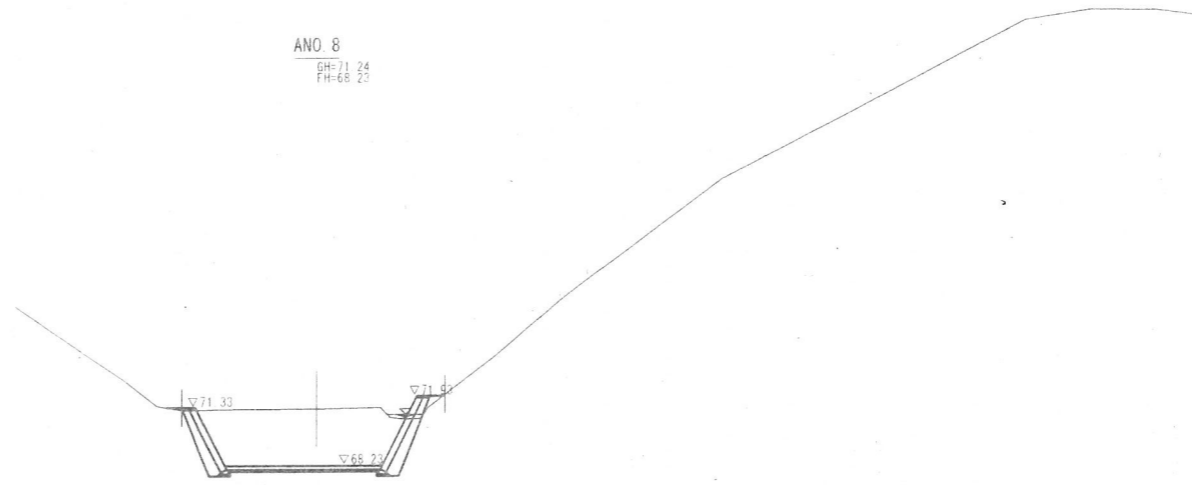
設計者	小野 昭彦
工事名	小野昭彦建設工事（仮称）
図名	横断図
位置	色形町建設事務所
期次	第1次 設計
図号	第1次 設計中の図
作成	小野昭彦
承認	小野昭彦

小野昭彦建設事務所

D=20.00

DL=60.00

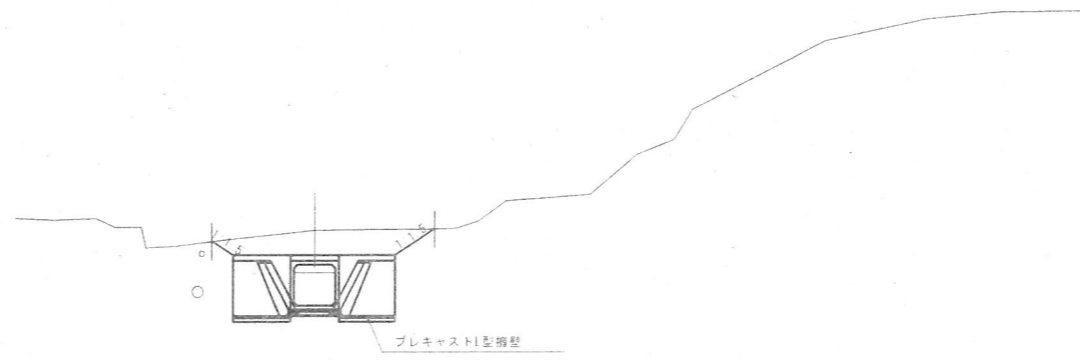
ANO 8
GH=71.24
FH=68.23



D=20.00

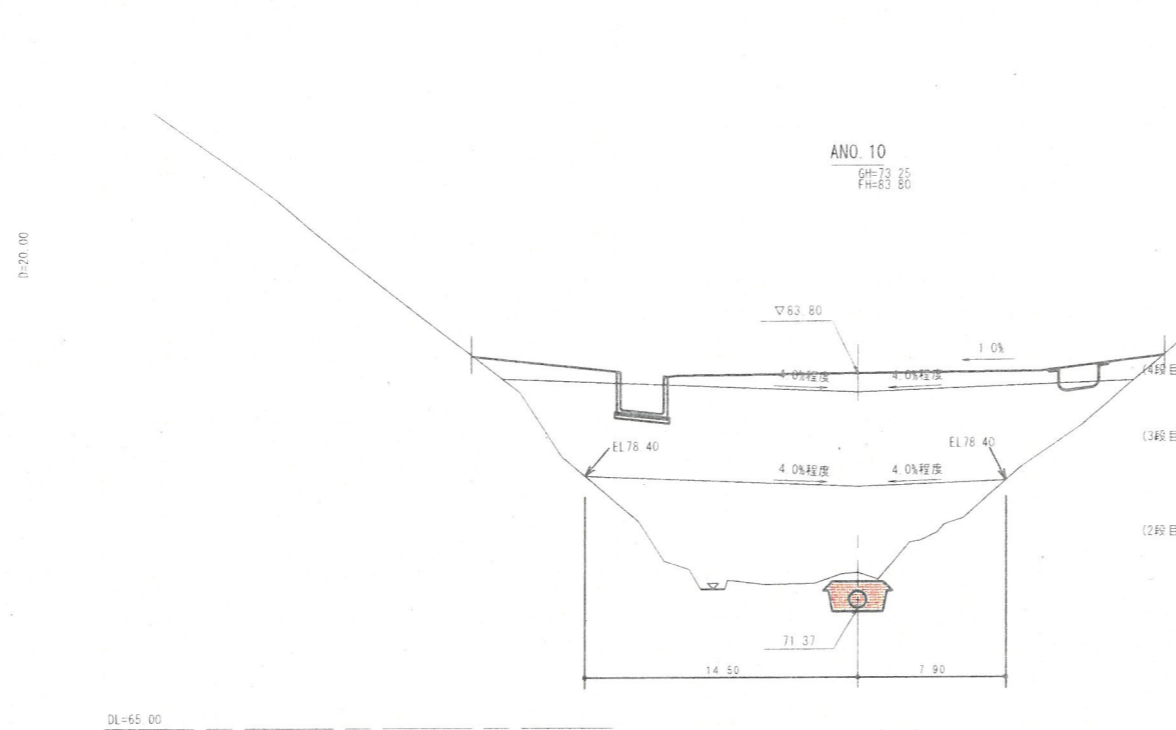
DL=60.00

ANO 7
GH=72.21
FH=68.12



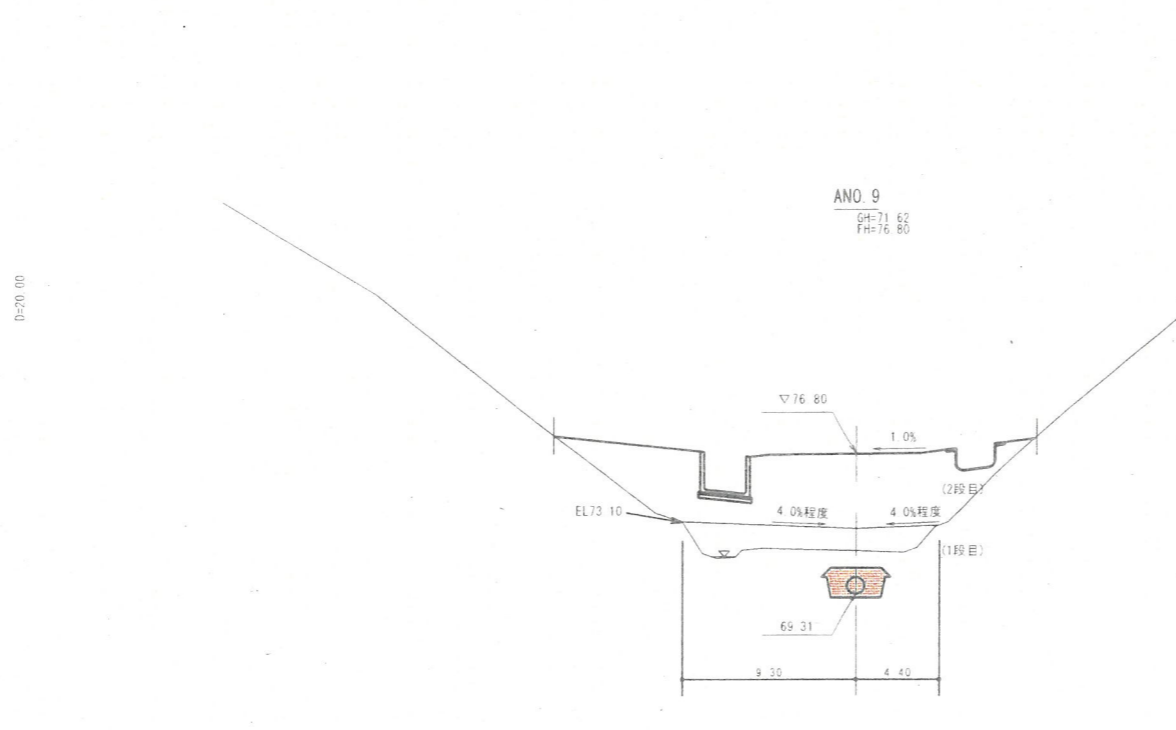
【起工】

(A路線)		ANO 7 ~ ANO 8	
地区名	小町地区		
工事名	小町事業所造成工事 (5工区)		
図名	横断面図	④	
位置	西伯郡伯耆町小町		
縮尺	1:200	単位	M・MM
図号	全 17	葉中の内	4
令和 4 年度施行	鳥取県		
公益財団法人鳥取県建設技術センター			



ANO. 10		数量			項目	数量	
項目	Iゾーン	IIゾーン	IIIゾーン				
土工	造成盛土	2段目		82.2	側溝工	左側 床掘り 土砂	—
		3段目				埋戻し	—
		4段目				床掘り 土砂	—
						埋戻し	—
				防災 排水工	床掘り 土砂	6.9	
					埋戻し	2.7	
					表土剥ぎ	別途算出	

※防災排水溝(地下排水工)作業土工は表土剥ぎ部分控除。
 ※造成盛土(3段目、4段目)はIIゾーンのため別途算出。



ANO. 9		数量			項目	数量	
項目	Iゾーン	IIゾーン	IIIゾーン				
土工	造成盛土	1段目		16.8	側溝工	左側 床掘り 土砂	—
		2段目				埋戻し	—
						床掘り 土砂	—
						埋戻し	—
				防災 排水工	床掘り 土砂	6.9	
					埋戻し	2.1	
					表土剥ぎ	別途算出	

※防災排水溝(地下排水工)作業土工は表土剥ぎ部分控除。
 ※造成盛土(2段目)はIIゾーンのため別途算出。

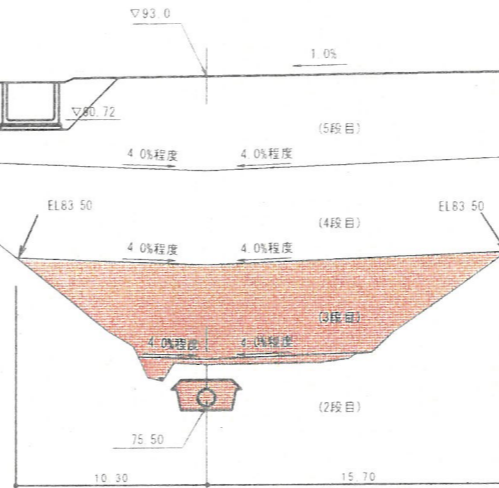
【起工】

地区名	小町地区		
工事名	小町事業所造成工事(5工区)		
区名	横断区		24
位置	西柏郡吉野町小町		
縮尺	1:200	単位	M
図号	全 17 葉中の内		5
令和 4 年度施行			鳥取県
公益財団法人鳥取県建設技術センター			

D=20.00

DL=70.00

ANO. 12
GH=77.72
FH=93.00



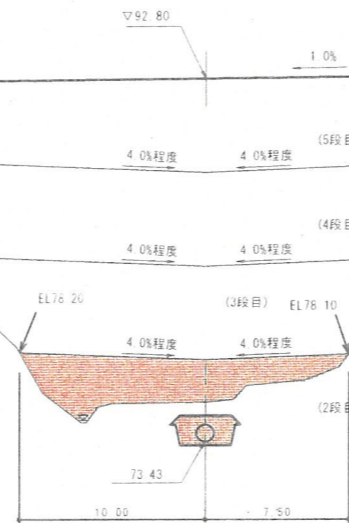
ANO. 12		数量			項目		数量		
項目	2段目 3段目 4段目 5段目	Iゾーン	IIゾーン	IIIゾーン	側溝工	左側	右側	数量	
		造成盛土	4.8	94.5					186.8
					防炎排水工	床掘り土砂	6.7	埋戻し	1.9
						表土剥ぎ	別途算出		

※防炎排水溝(地下排水工)作業土工は表土剥ぎ部分控除。

D=20.00

DL=65.00

ANO. 11
GH=75.54
FH=92.80



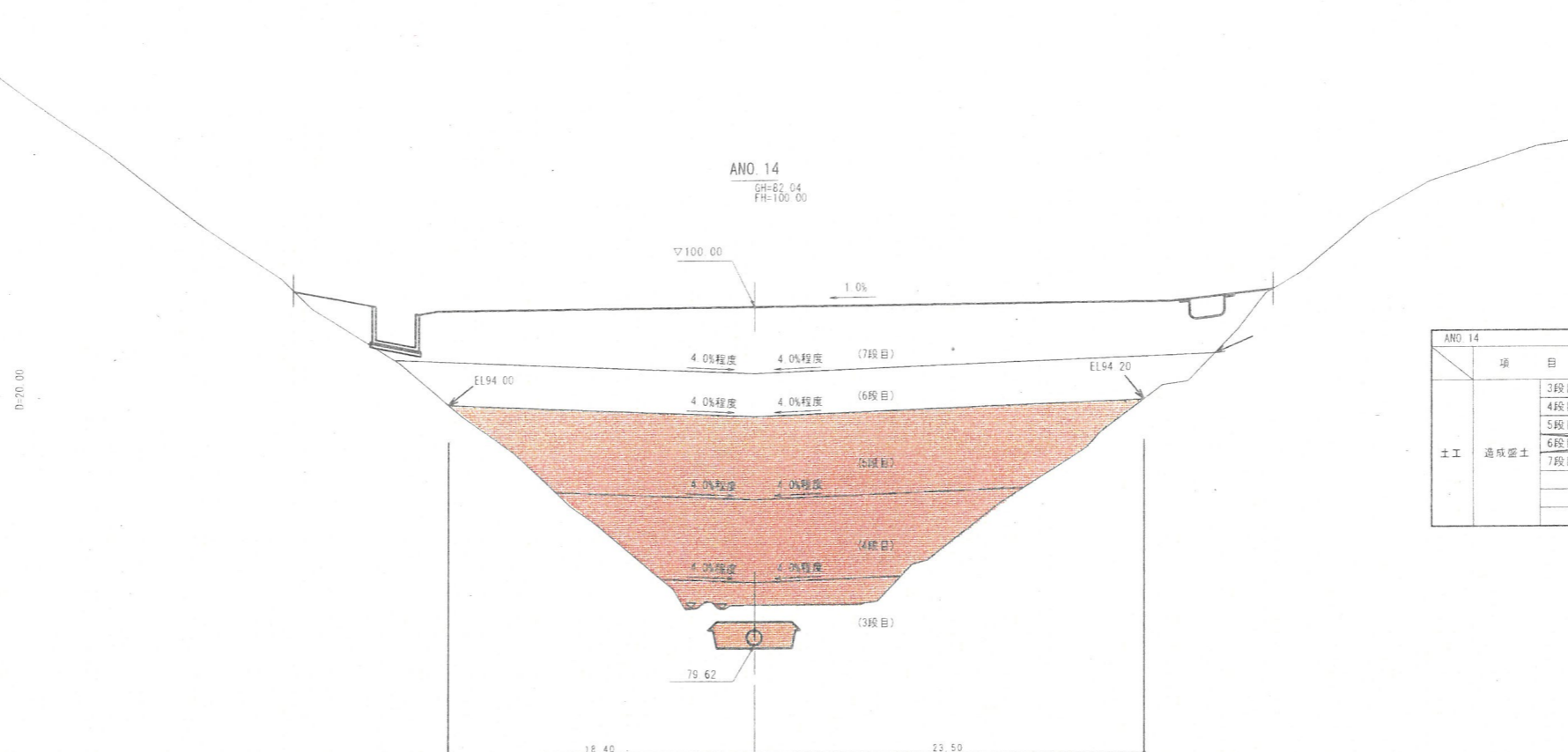
ANO. 11		数量			項目		数量		
項目	2段目 3段目 4段目 5段目	Iゾーン	IIゾーン	IIIゾーン	側溝工	左側	右側	数量	
		造成盛土	34.9	114.8					177.5
					防炎排水工	床掘り土砂	7.4	埋戻し	2.6
						表土剥ぎ	別途算出		

※防炎排水溝(地下排水工)作業土工は表土剥ぎ部分控除。
※造成盛土(5段目)はIIゾーンのため別途算出。

【起工】

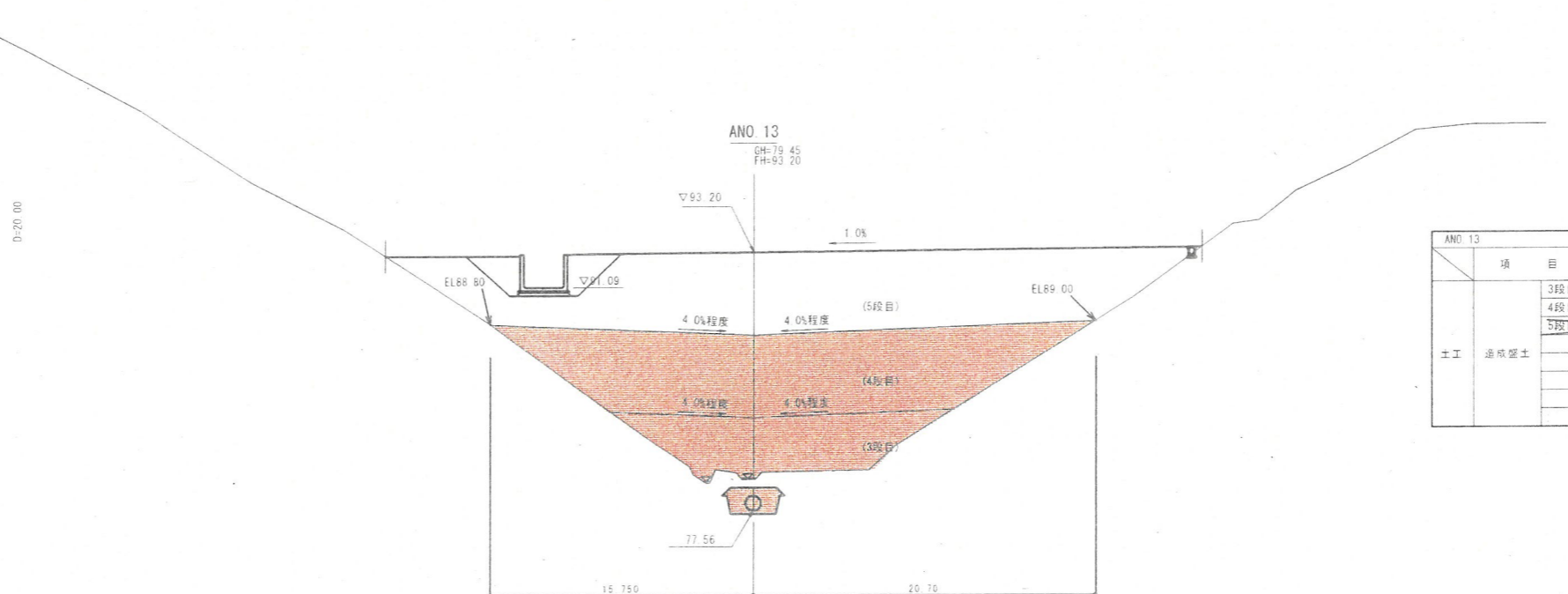
地区名	小町地区		
工事名	小町事業所造成工事(5工区)		
図名	横断面図	①	24
位置	西伯郡伯耆町小町		
縮尺	1/200	単位	M
図号	全 17	葉中の内	6
令和 4 年度施行	鳥取県		
公益財団法人鳥取県建設技術センター			

ANO. 11 ~ ANO. 12



ANO 14		数量			項目		数量	
項目	1ゾーン	2ゾーン	3ゾーン	側溝工	項目	数量		
						左側	右側	
土工 造成盛土	3段目		19.4		床掘り	土砂	0.3	
	4段目		106.8		埋戻し	土砂	0.2	
	5段目		175.3		床掘り	土砂	-	
	6段目		119.5		埋戻し	土砂	-	
	7段目		-		床掘り	土砂	12.2	
					埋戻し	土砂	4.5	
					表土剥ぎ	別途算出		

※防災排水溝(地下排水工)作業土工は表土剥ぎ部分控除。
 ※造成盛土(7段目)はIIゾーンのため別途算出。

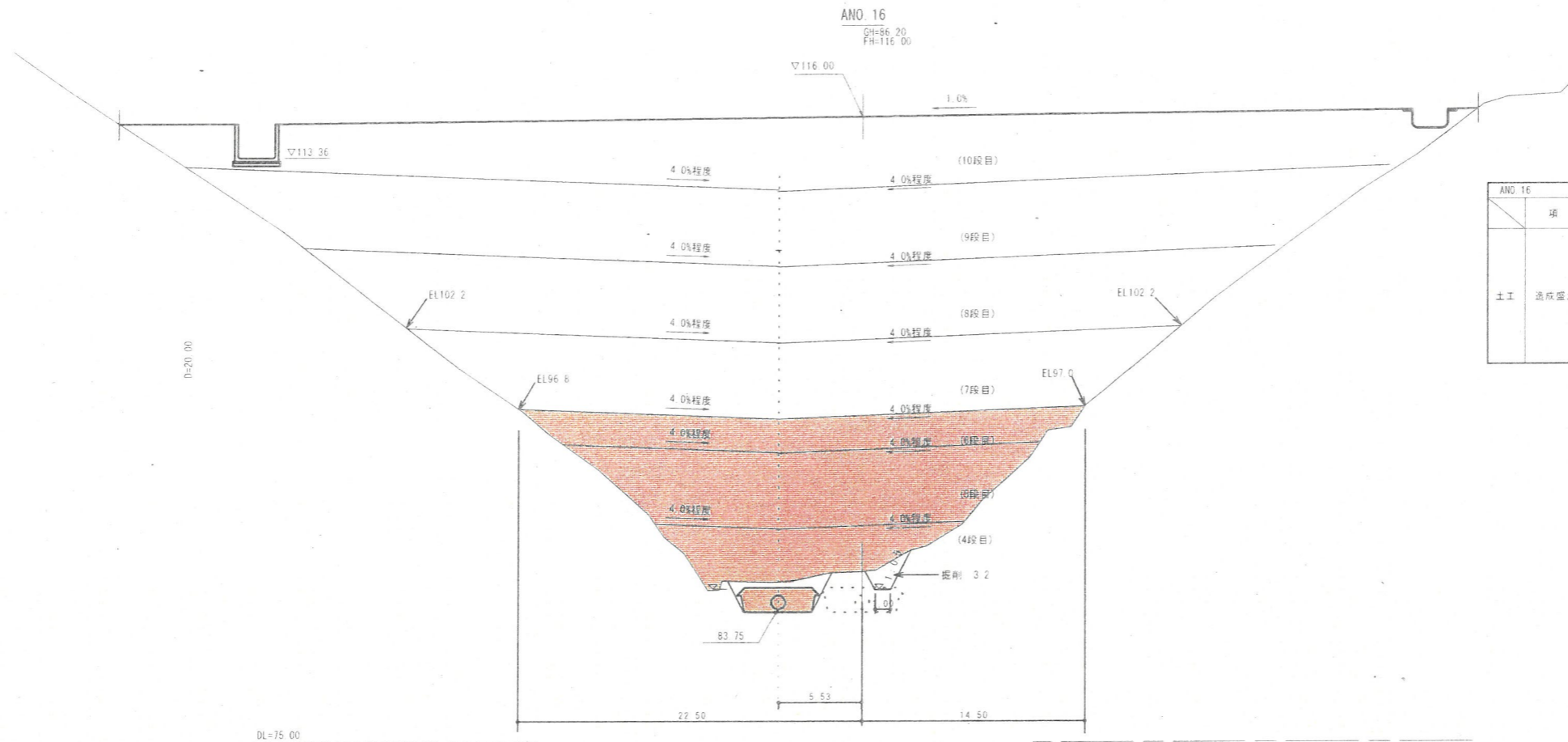


ANO 13		数量			項目		数量	
項目	1ゾーン	2ゾーン	3ゾーン	側溝工	項目	数量		
						左側	右側	
土工 造成盛土	3段目		53.0		床掘り	土砂	3.1	
	4段目		142.8		埋戻し	土砂	1.8	
	5段目		178.5		床掘り	土砂	-	
					埋戻し	土砂	-	
					床掘り	土砂	8.4	
				埋戻し	土砂	3.6		
				表土剥ぎ	別途算出			

※防災排水溝(地下排水工)作業土工は表土剥ぎ部分控除。

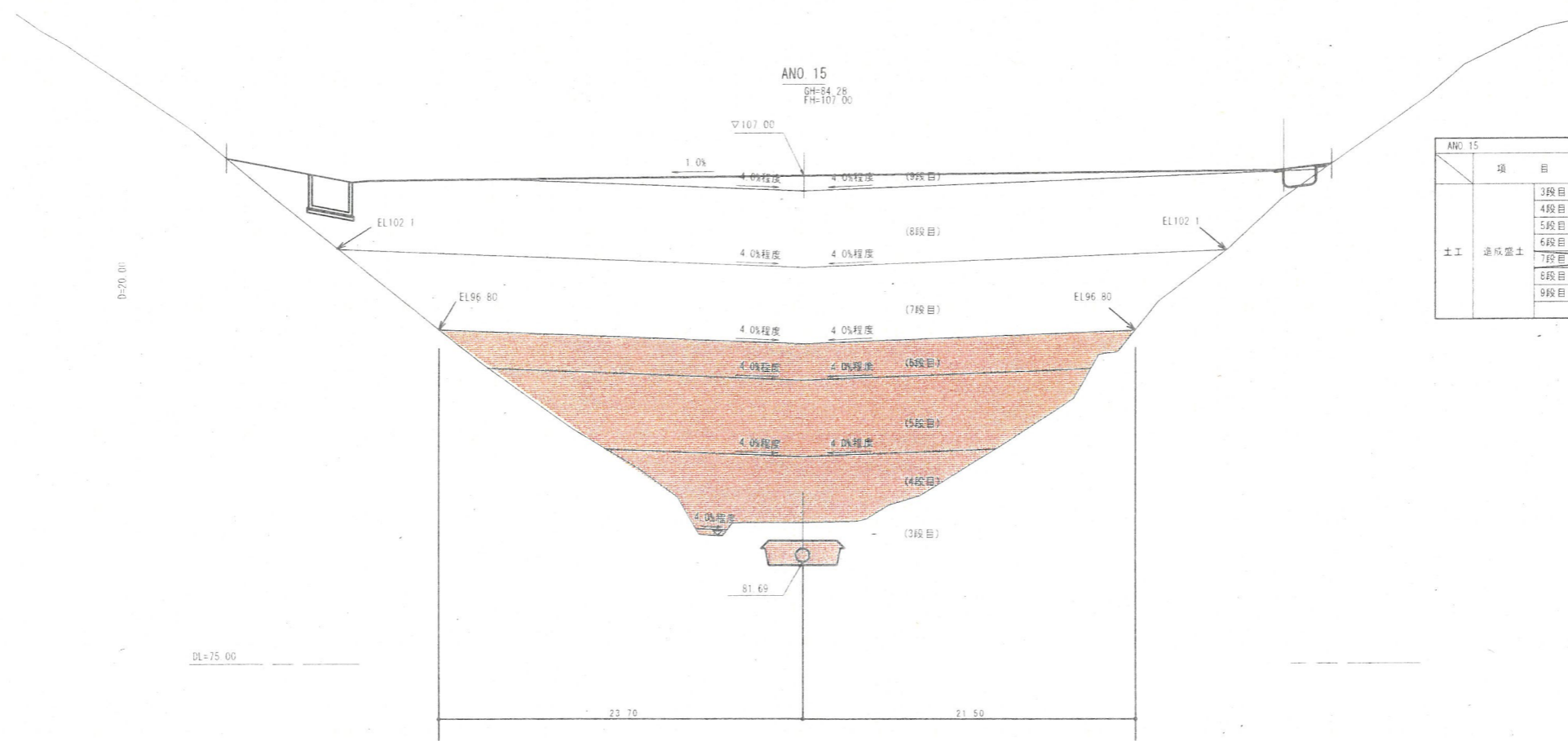
【起工】
 (A路線) ANO 13 ~ ANO 14

地区名	小町地区		
工事名	小町事業所造成工事(5工区)		
図名	横断面図		24
位置	西伯郡西伯町小町		
縮尺	1:200	単位	M
図号	全 17	葉中の内	7
令和 4 年度施行	鳥取県		
公益財団法人鳥取県建設技術センター			



項目	数量	数量			項目	数量	
		Iゾーン	IIゾーン	IIIゾーン			
土工 造成盛土	4段目		49.5		側溝工 左側	床掘り土砂	-
	5段目		125.8			埋戻し	-
	6段目		74.3			床掘り土砂	-
	7段目		247.6		側溝工 右側	埋戻し	-
	8段目		285.3			床掘り土砂	17.2
	9段目		367.1			埋戻し	9.5
	10段目		-		排水工	表土剥ぎ	別途算出

※防災排水溝(地下排水工)作業土工は表土剥ぎ部分控除。
※造成盛土(10段目)はIIゾーンのため別途算出。



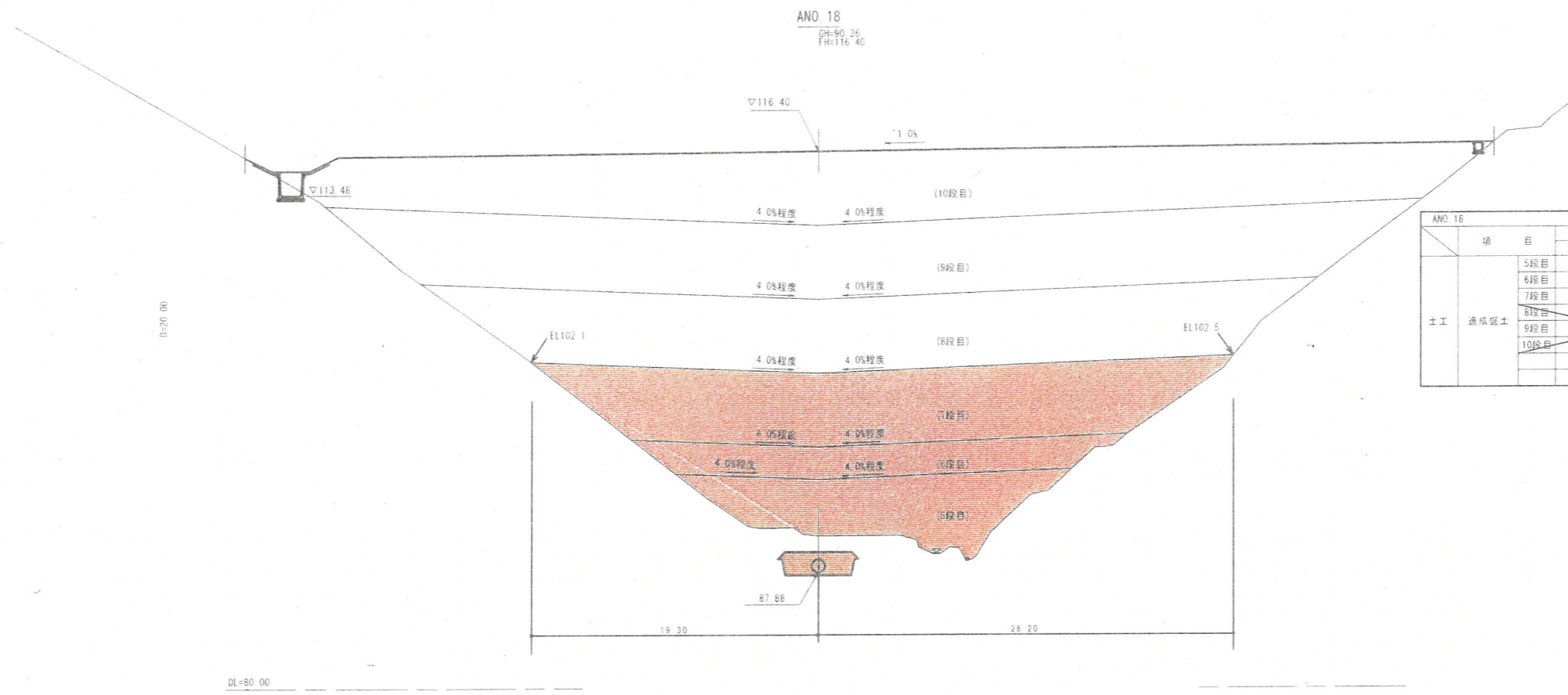
項目	数量	数量			項目	数量	
		Iゾーン	IIゾーン	IIIゾーン			
土工 造成盛土	3段目		0.7		側溝工 左側	床掘り土砂	-
	4段目		80.6			埋戻し	-
	5段目		165.1			床掘り土砂	0.9
	6段目		101.2		側溝工 右側	埋戻し	6.5
	7段目		255.7			床掘り土砂	12.4
	8段目		-			埋戻し	4.7
	9段目		-		排水工	表土剥ぎ	別途算出

※防災排水溝(地下排水工)作業土工は表土剥ぎ部分控除。
※造成盛土(8段目、9段目)はIIゾーンのため別途算出。

【起工】

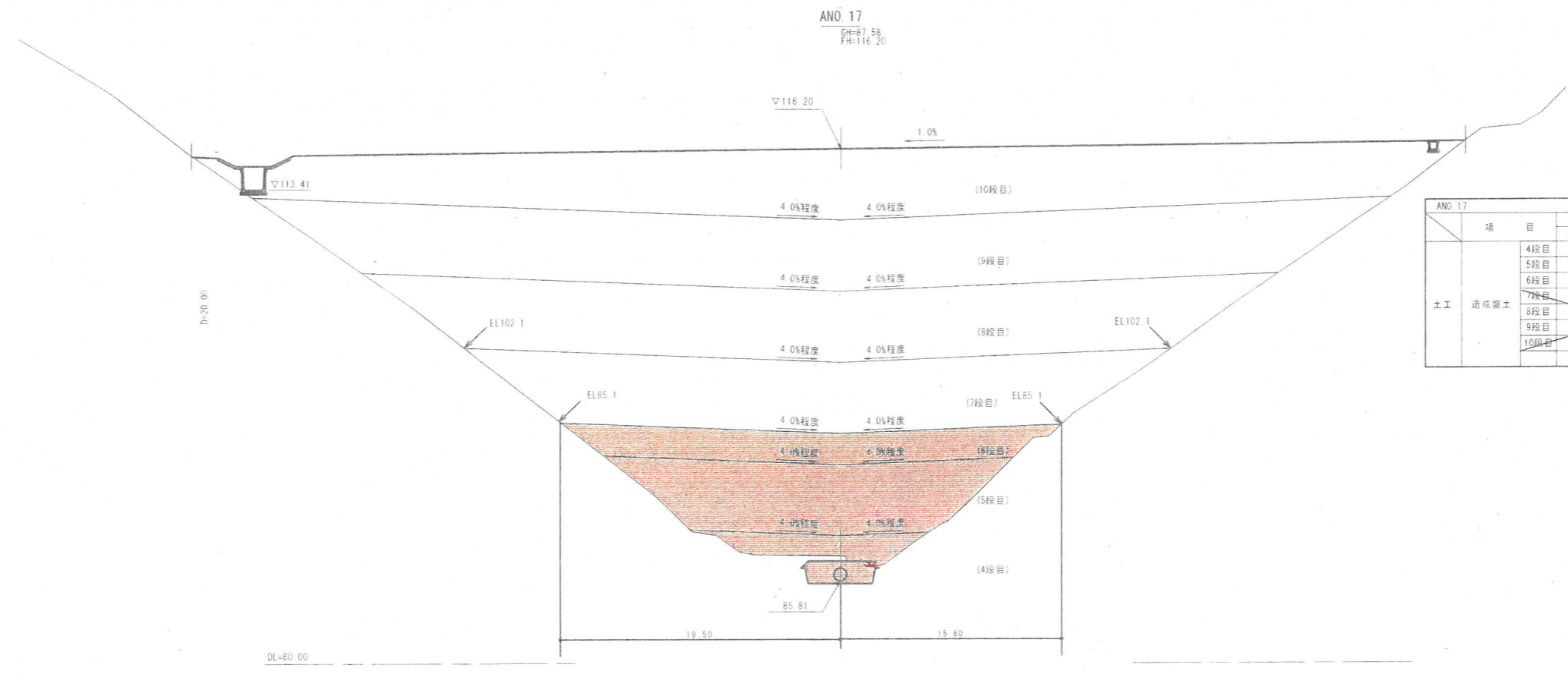
(A路線) ANO 15 ~ ANO 16

地区名	小町地区		
工事名	小町事業所造成工事(5工区)		
図名	横断図(8/24)		
位置	西伯郡伯耆町小町		
縮尺	1/200	単位	M
図号	全 17	葉中の内	8
令和 4 年度施行	鳥取県		
公益財団法人鳥取県建設技術センター			



項目	数量			項目	数量
	Iゾーン	IIゾーン	IIIゾーン		
土工 造成盛土	5段目		89.4	本側 床掘り土砂 2.2 本側 埋戻し 2.2 右側 床掘り土砂 0.2 右側 埋戻し 0.2 防炎 床掘り土砂 13.2 排水工 埋戻し 5.5 表土剥ぎ 別途算出	
	6段目		66.0		
	7段目		203.7		
	8段目		269.7		
	9段目		339.2		
	10段目		420.3		

※防炎排水溝(地下排水工)作業土工は表土剥ぎ部分控除。



項目	数量			項目	数量
	Iゾーン	IIゾーン	IIIゾーン		
土工 造成盛土	4段目		21.7	本側 床掘り土砂 0.1 本側 埋戻し 0.2 右側 床掘り土砂 - 右側 埋戻し - 防炎 床掘り土砂 7.0 排水工 埋戻し 0.2 表土剥ぎ 別途算出	
	5段目		113.7		
	6段目		69.6		
	7段目		218.6		
	8段目		282.5		
	9段目		358.6		
	10段目		446.2		

※防炎排水溝(地下排水工)作業土工は表土剥ぎ部分控除。

【起工】
(A路線) ANO 17 ~ ANO 18

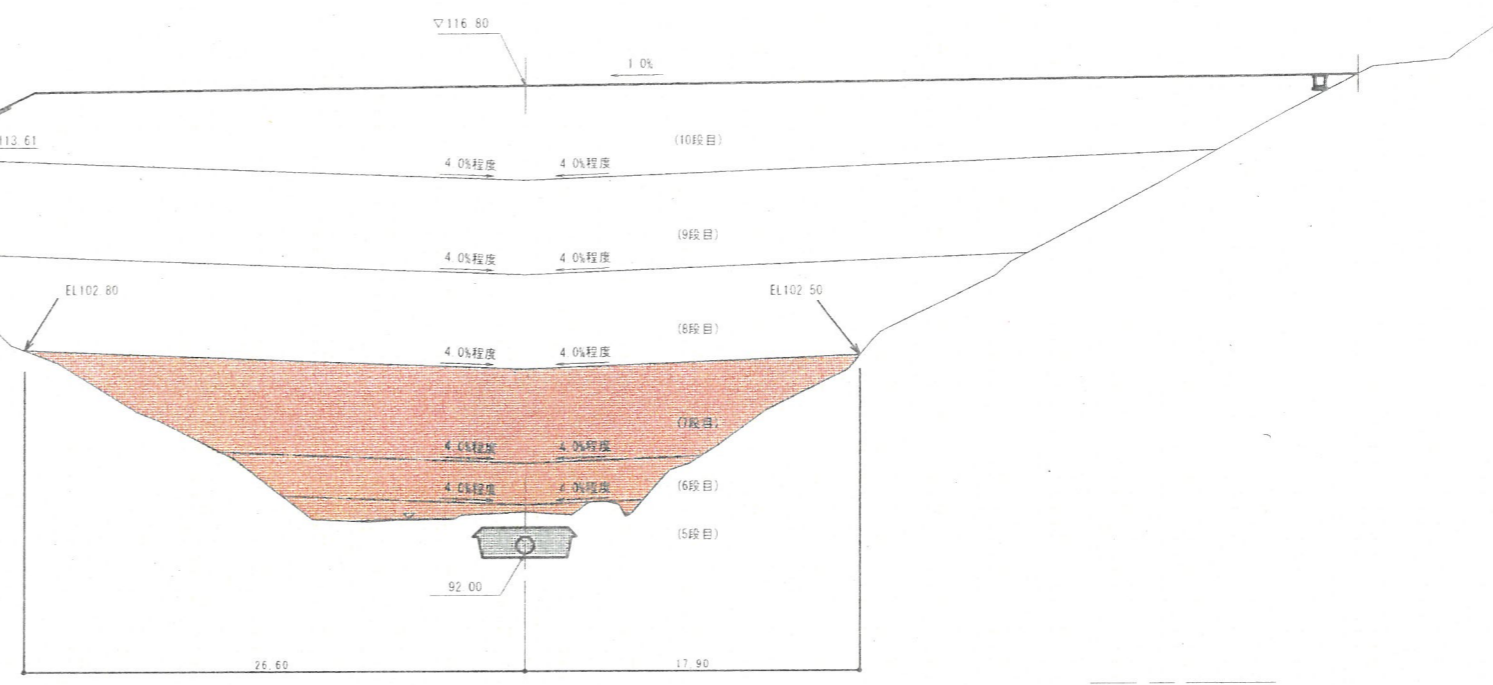
地区名	小町地区		
工事名	小町事業所造成工事(5工区)		
区名	横町区	⑤/⑭	
位置	西伯郡伯耆町小町		
縮尺	1/200	単位	M
図号	全 17	葉中の内	9
令和 4 年度施行	鳥取県		
公益財団法人鳥取県建設技術センター			

ANO 20
GH=94.72
FH=116.80

項目	数量			項目	数量
	Iゾーン	IIゾーン	IIIゾーン		
土工					
造成盛土					
5段目			13.4	側溝工	床掘り土砂 0.1
6段目			48.0		
7段目			175.3		
8段目			268.6		
9段目			350.8		
10段目			346.3	防炎排水工	床掘り土砂 4.3

※防炎排水溝(地下排水工)作業土工は表土剥ぎ部分控除。

DL=85.00

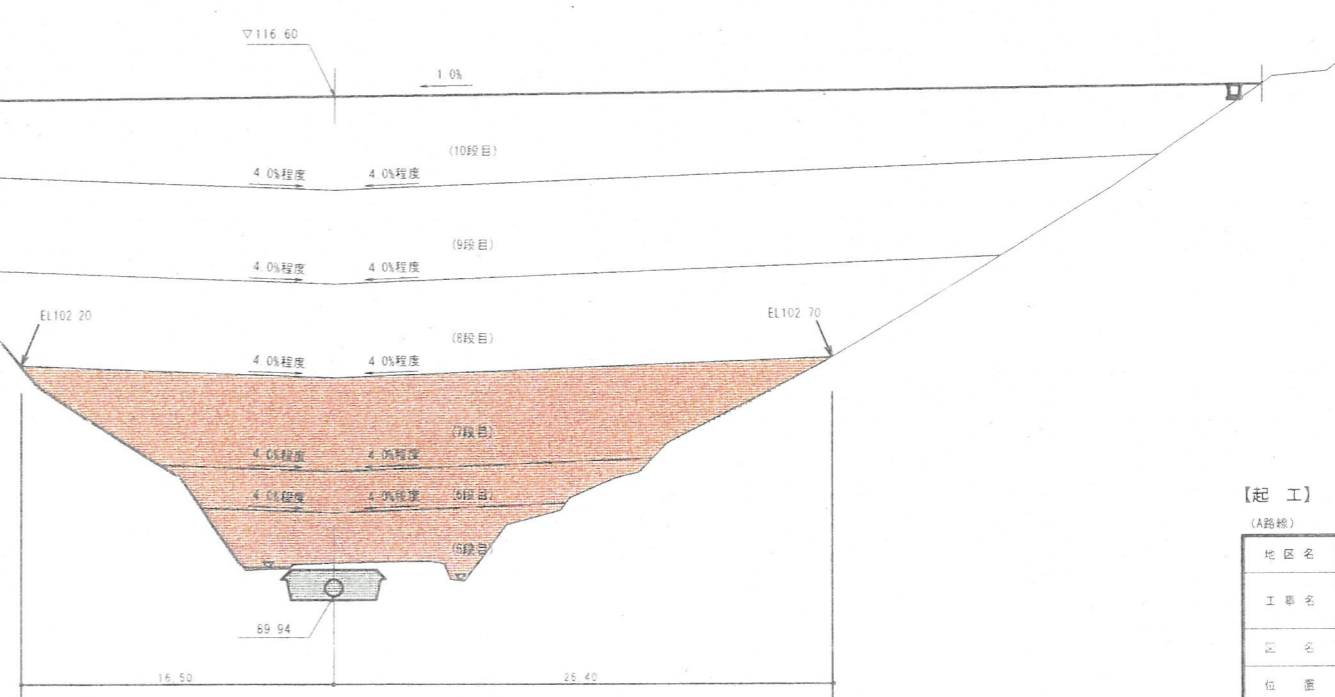


ANO 19
GH=91.72
FH=116.60

項目	数量			項目	数量
	Iゾーン	IIゾーン	IIIゾーン		
土工					
造成盛土					
5段目			45.3	側溝工	床掘り土砂 0.1
6段目			49.5		
7段目			172.3		
8段目			262.1		
9段目			336.8		
10段目			326.8	防炎排水工	床掘り土砂 1.1

※防炎排水溝(地下排水工)作業土工は表土剥ぎ部分控除。

DL=80.00

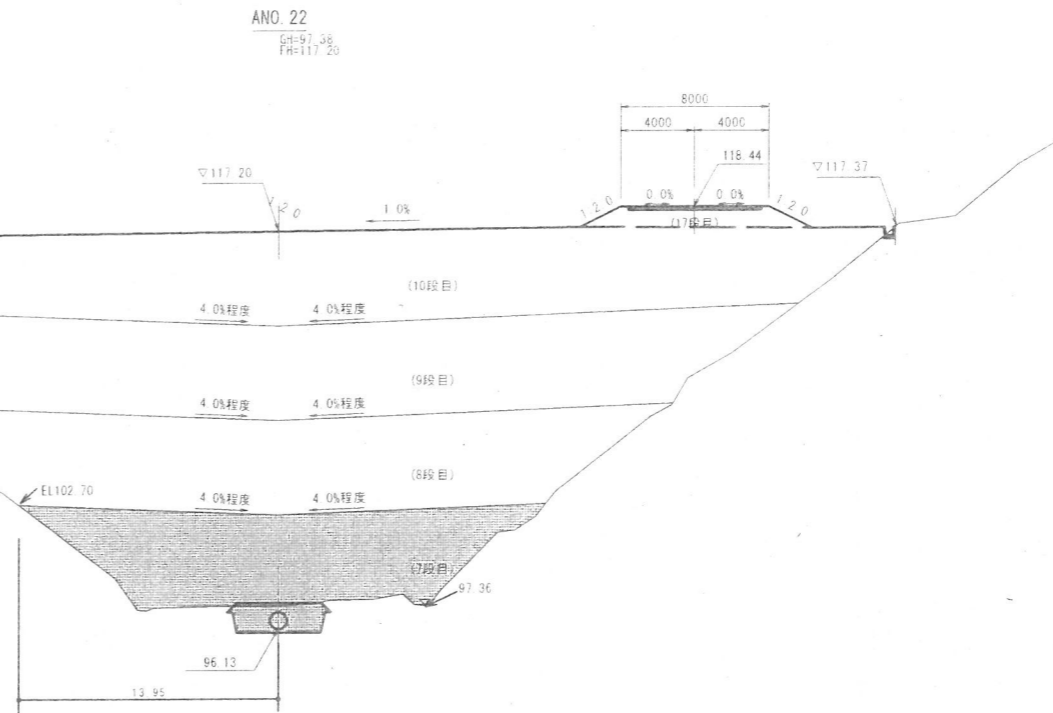


【起工】

(A路線) ANO 19 ~ ANO 20			
地区名	小町地区		
工事名	小町事業所造成工事(5工区)		
区名	堤新田区 (10/24)		
位置	西柏影柏香町小町		
縮尺	1/200	単位	M
図号	全 17	葉中の内	10
令和 4 年度施行	鳥取県		
公益財団法人鳥取県建設技術センター			

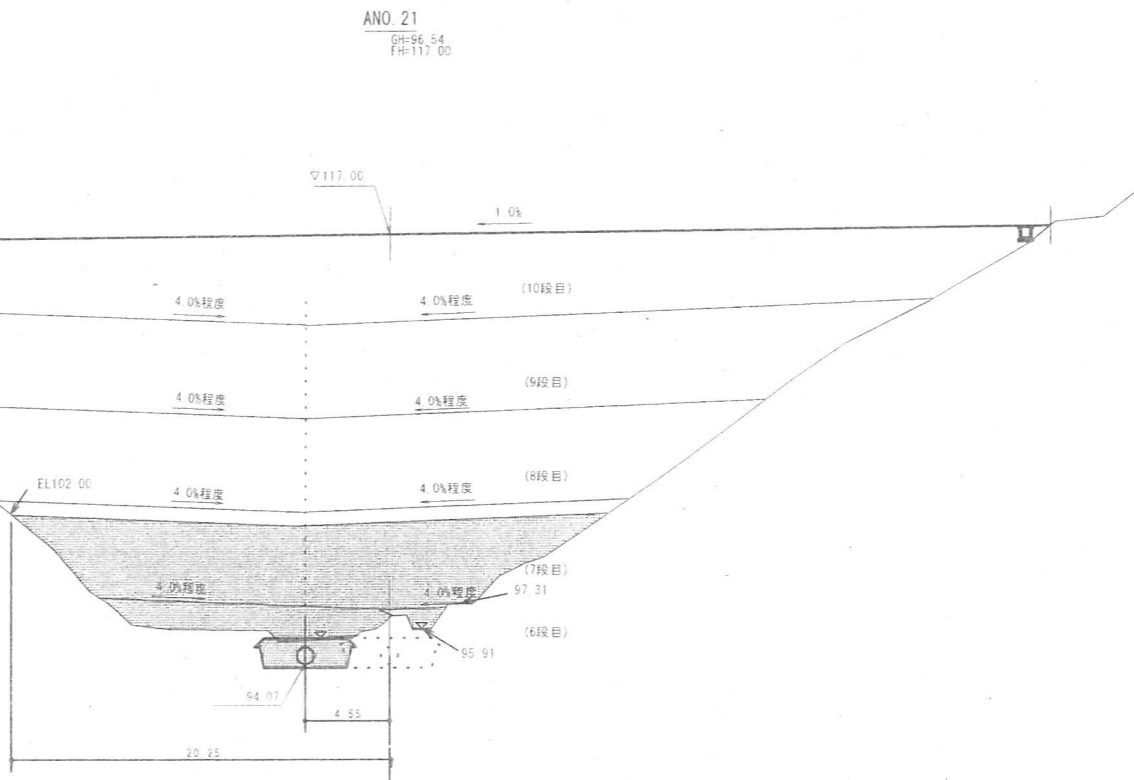
項目	数量			項目	数量	
	Iゾーン	IIゾーン	IIIゾーン			
土工 造成盛土	7段目		115.0	削溝工	床掘り土砂	-
	8段目		21.9		埋戻し	-
	9段目		248.8		床掘り土砂	0.1
	10段目		271.2		埋戻し	0.2
	11段目	4.0	4.9		1.3	床掘り土砂
				埋戻し	0.1	
				防災排水工	表土削き	別途算出

※防災排水工(地下排水工)作業土工は表土削き部分控除。



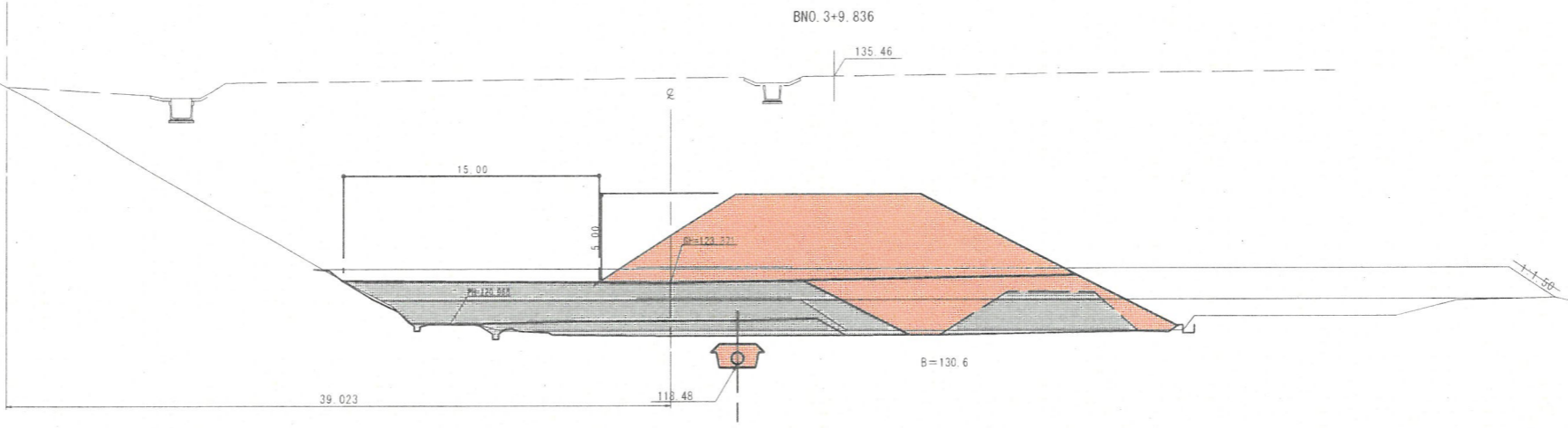
項目	数量			項目	数量	
	Iゾーン	IIゾーン	IIIゾーン			
土工 造成盛土	6段目		24.2	削溝工	床掘り土砂	-
	7段目		115.0		埋戻し	-
	8段目		248.4		床掘り土砂	0.1
	9段目		276.3		埋戻し	0.1
	10段目		287.5		床掘り土砂	13.1
				埋戻し	5.4	
				防災排水工	表土削き	別途算出

DL=85.00



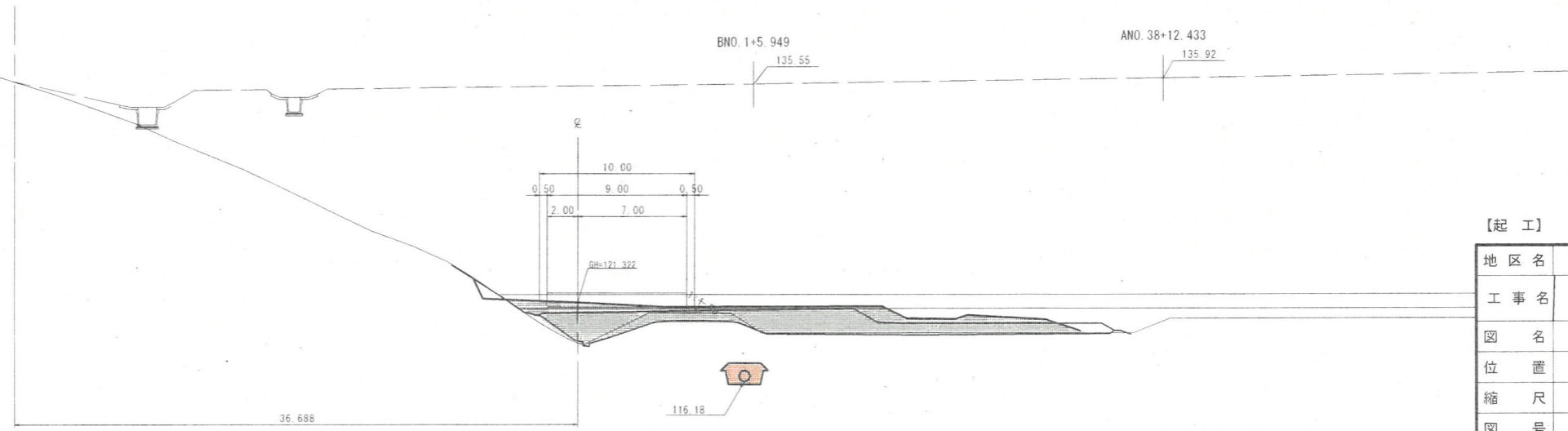
【起工】			
(A路線) ANO 21 ~ ANO 22			
地区名	小町地区		
工事名	小町事業所造成工事(5工区)		
区名	横野区	11/24	
位置	西伯郡伯耆町小町		
縮尺	1/200	単位	M・MM
図号	全 17	葉中の内	11
令和 4 年度施行	鳥取県		
公益財団法人鳥取県建設技術センター			

BNo. 3+9.836 (NO.16搬入路番号)
 GH=120.54
 FH=122.344
 FH=124.186



DL=110.00

BNo. 1+5.949 (NO.15搬入路番号)
 GH=118.67
 FH=120.922
 FH=121.843



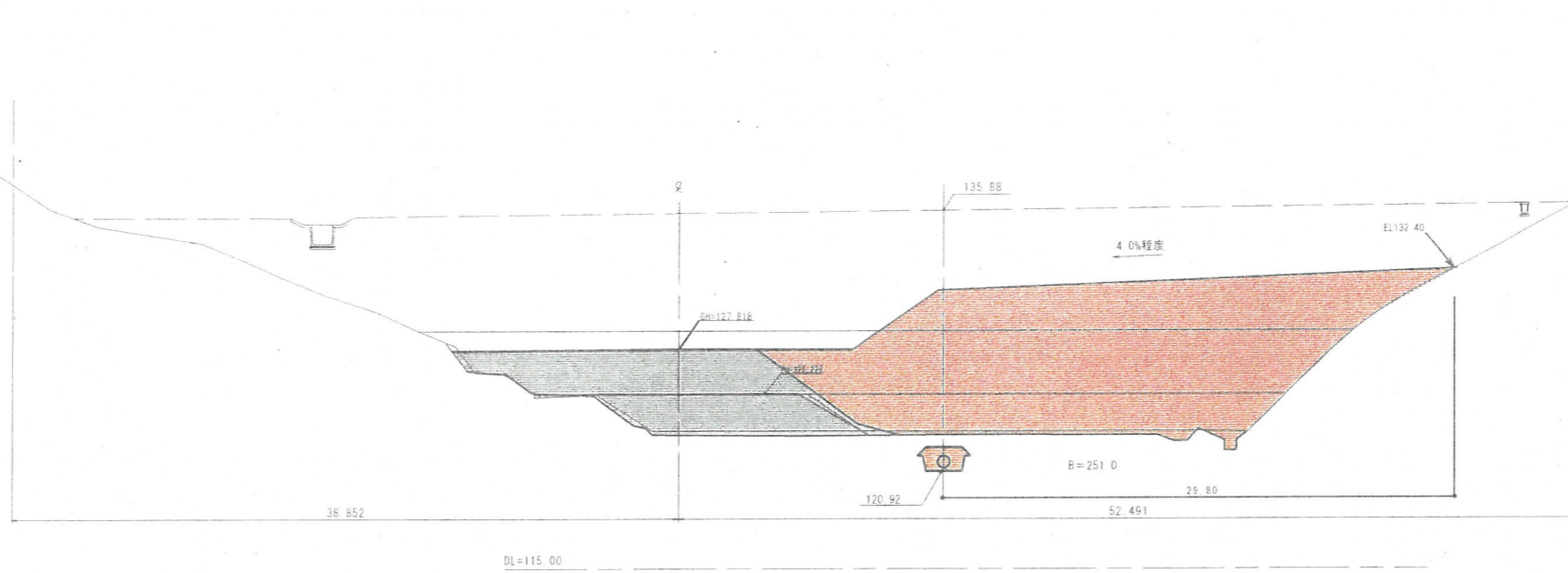
DL=110.00

【起工】

地区名	小町地区		
工事名	小町事業所造成工事(5工区)		
図名	横断面図		
位置	西伯郡伯耆町小町		
縮尺	1:200	単位	M
図号	全 17	葉中の内	12
令和 4 年度施行 鳥取県			
公益財団法人鳥取県建設技術センター			

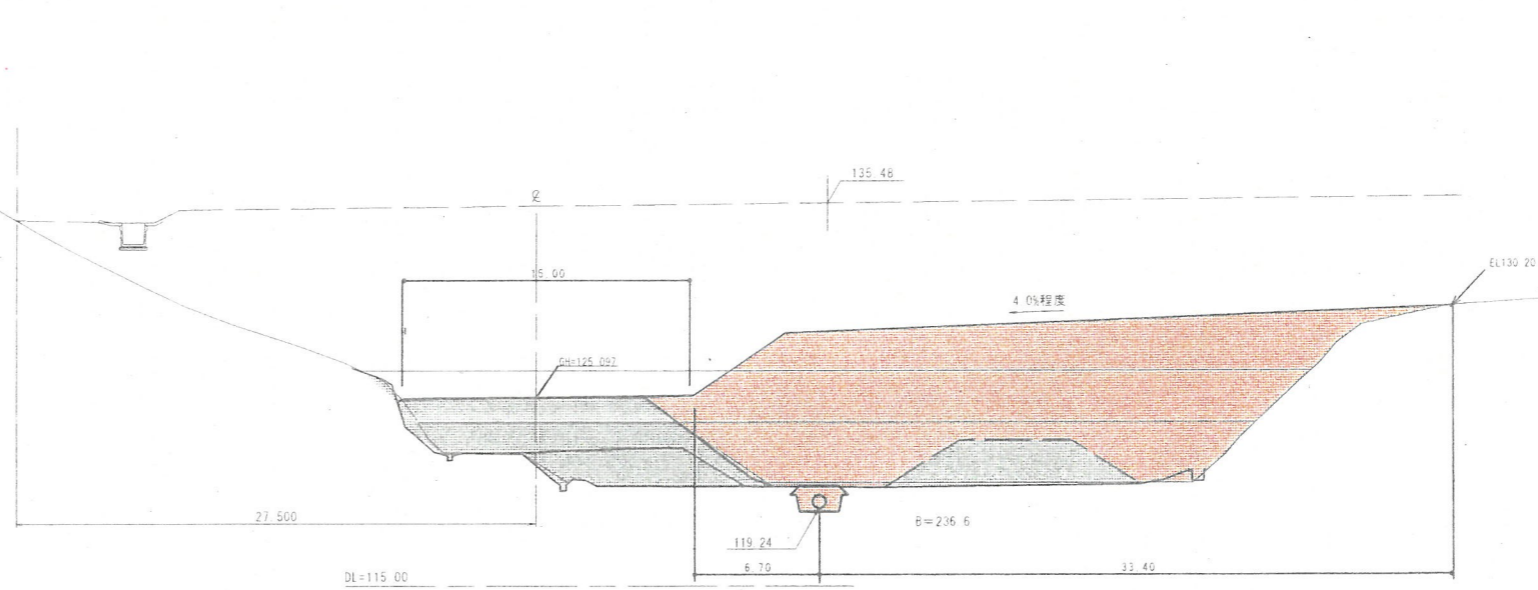
BNo. 7+7.725 (NO. 18 搬入路番号)

GH=123.03
FH=125.169
FH=126.871



BNo. 5+7.725 (NO. 17 搬入路番号)

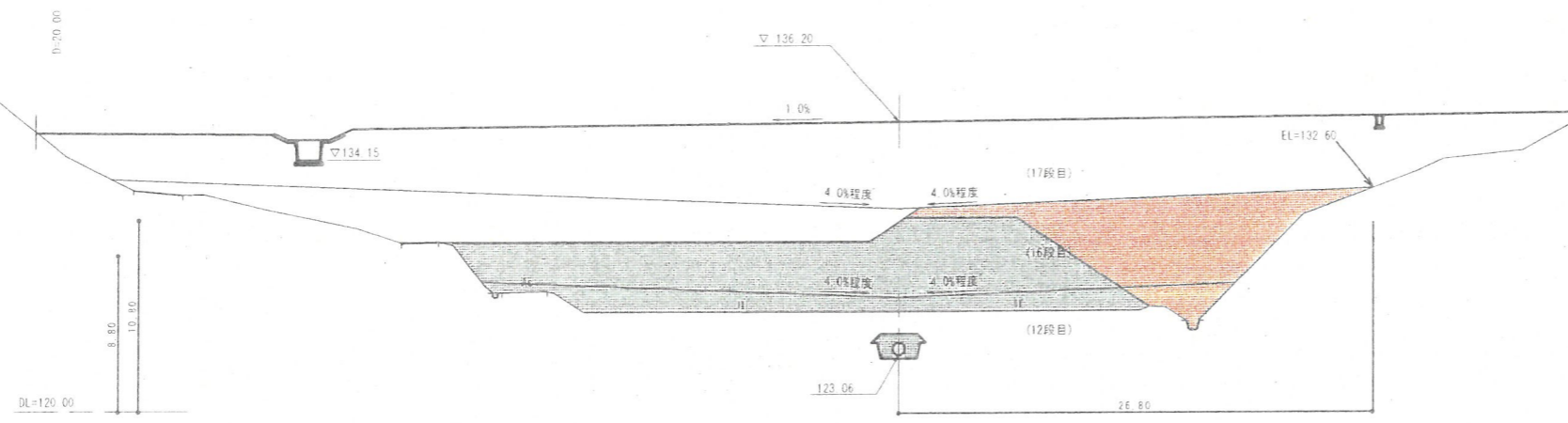
GH=121.65
FH=123.767
FH=126.526



【起工】

地区名	小町地区		
工事名	小町事業所造成工事 (S工区)		
図名	横断面図		
位置	西伯郡伯耆町小町		
縮尺	1:200	単位	M
図号	全 17	葉中の内	13
令和 4 年度施行		鳥取県	
公益財団法人鳥取県建設技術センター			

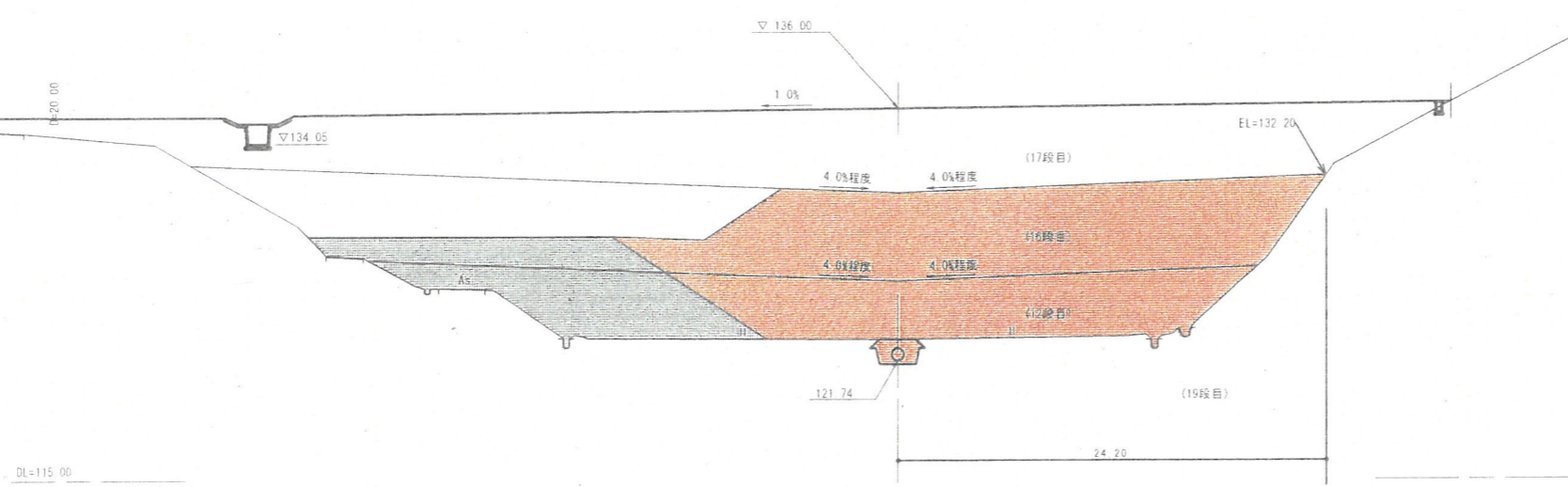
BNO. 9
GH=125.50
FH=136.20



項目	数量			項目	数量	
	Iゾーン	IIゾーン	IIIゾーン			
土工	12段目			側溝工	左側 床掘り土砂	—
	16段目		75.6		埋戻し	—
	17段目		315.1		右側 床掘り土砂	—
				埋戻し	—	
				防災排水工	床掘り土砂	8.2
					埋戻し	4.8

※防災排水工(地下排水工)作業土工は表土削ぎ部分控除。

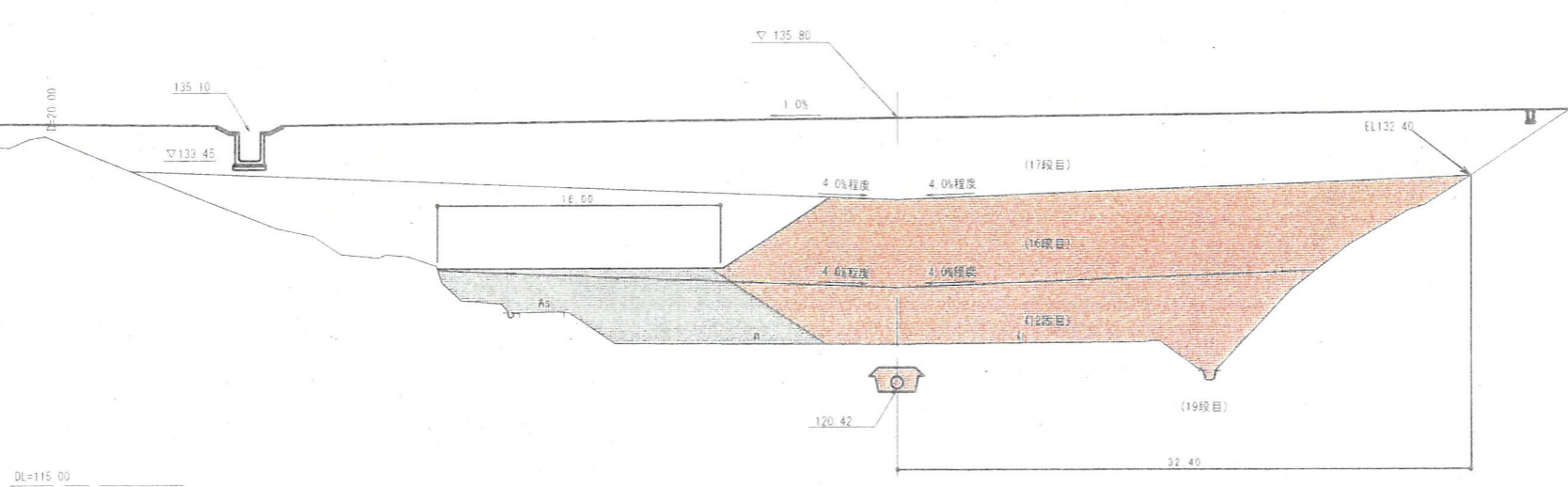
BNO. 8
GH=122.94
FH=136.00



項目	数量			項目	数量	
	Iゾーン	IIゾーン	IIIゾーン			
土工	12段目			側溝工	床掘り土砂	—
	16段目		263.0		埋戻し	—
	17段目		282.6		床掘り土砂	0.5
				埋戻し	0.4	
				防災排水工	床掘り土砂	2.8
					埋戻し	0.2

※防災排水工(地下排水工)作業土工は表土削ぎ部分控除。

BNO. 7
GH=122.94
FH=135.80



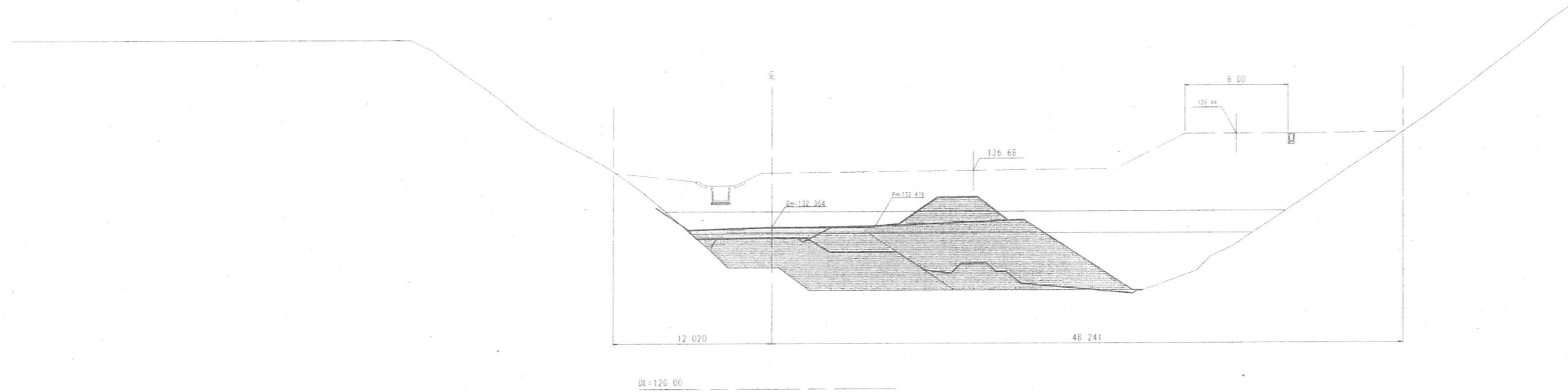
項目	数量			項目	数量	
	Iゾーン	IIゾーン	IIIゾーン			
土工	12段目			側溝工	左側 床掘り土砂	—
	16段目		278.4		埋戻し	—
	17段目		305.6		右側 床掘り土砂	—
				埋戻し	—	
				防災排水工	床掘り土砂	8.6
					埋戻し	5.3

※防災排水工(地下排水工)作業土工は表土削ぎ部分控除。

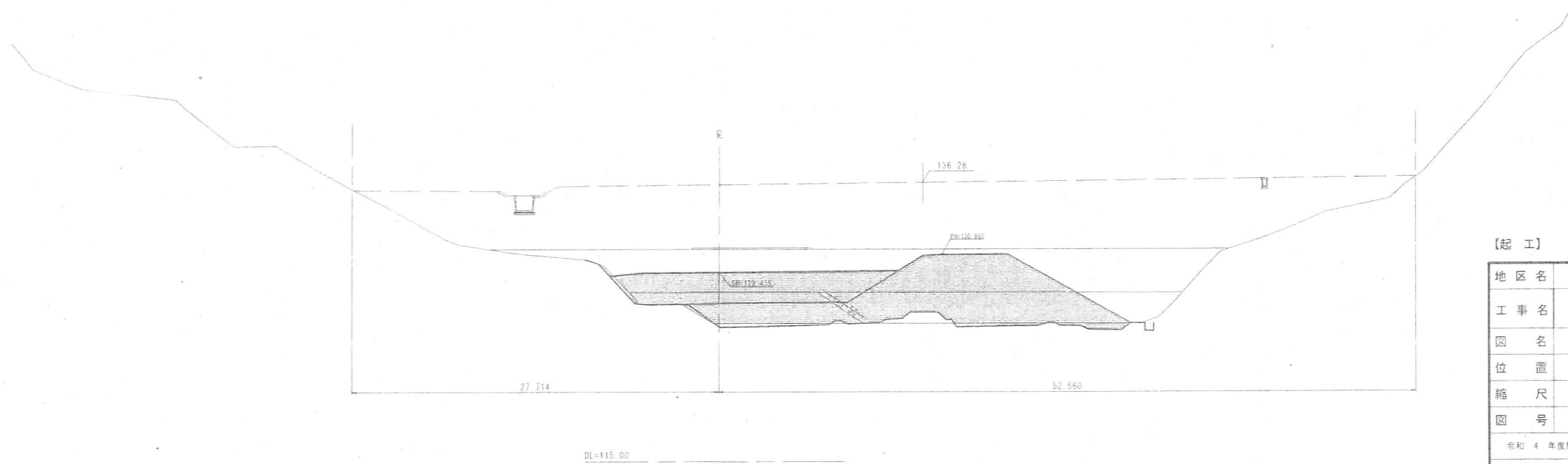
【起工】
(B路線) BNO. 7 ~ BNO. 9

地区名	小町地区		
工事名	小町事業所造成工事(5工区)		
図名	横断図区 ①/⑤		
位置	西柏都伯耆町小町		
縮尺	1:200	単位	M
図号	全 17	葉中の内	14
令和 4 年度施行	鳥取県		
公益財団法人鳥取県建設技術センター			

BNO. 11+7.725 (NO. 20搬入路番号)
 GH=129.28
 FH=131.900
 FH=133.557



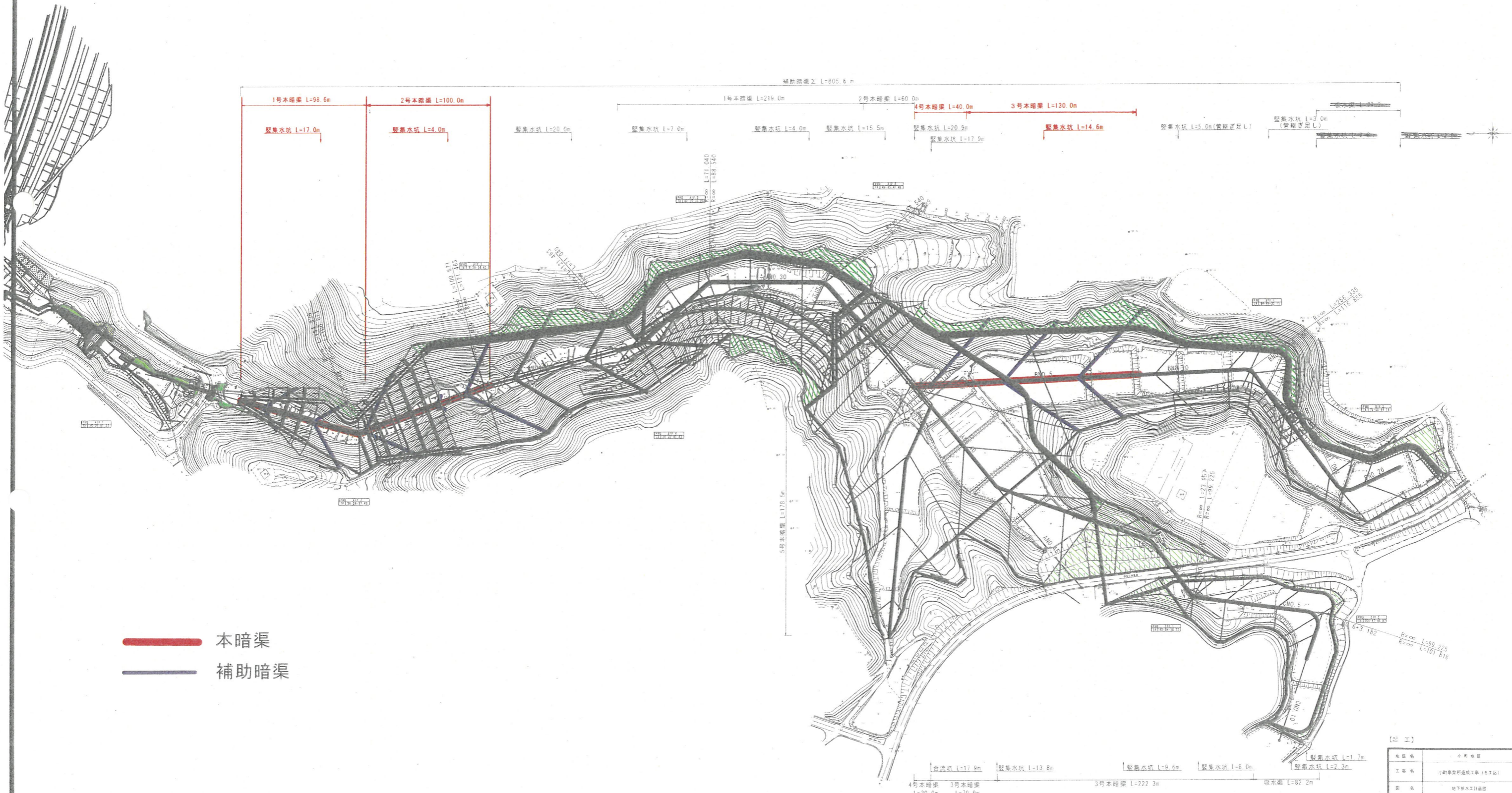
BNO. 9+7.725 (NO. 19搬入路番号)
 GH=125.55
 FH=127.900
 FH=131.214



【起工】

地区名	小町地区		
工事名	小町事業所造成工事(5工区)		
図名	横断面図		
位置	西伯郡伯耆町小町		
縮尺	1:200	単位	M
図号	全 17	葉中の内	15
令和 4 年度施行		鳥取県	
公益財団法人鳥取県建設技術センター			

地下排水工計画図 S=1:1000



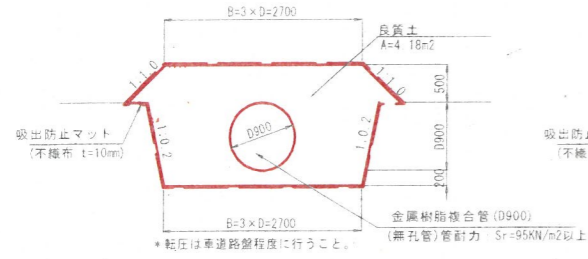
— 本暗渠
— 補助暗渠

【竣工】

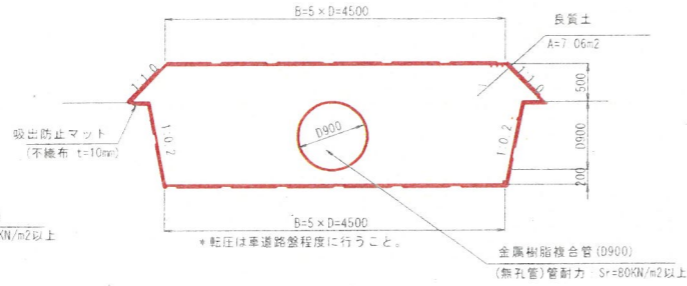
所在地	小野地区
工事名	小野駅前道路工事(6工区)
図名	地下排水計画図
図監	西谷新太郎(主任)
縮尺	縦横 M
図号	全 17 図中の内 16
発行	4 年度発行
発行所	鳥取県 公設財団法人鳥取県建設技術センター

構造図

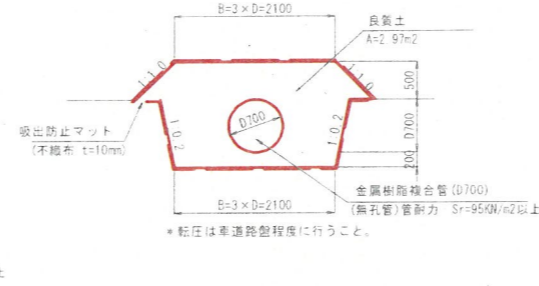
1号本暗渠 S=1.50
D900



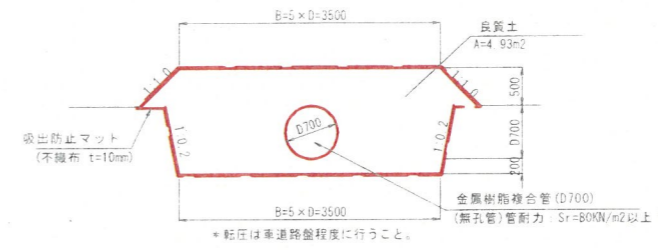
2号本暗渠 S=1.50
D900



3号本暗渠 S=1.100 (A3サイズ)
D700



4号本暗渠 S=1.50
D700



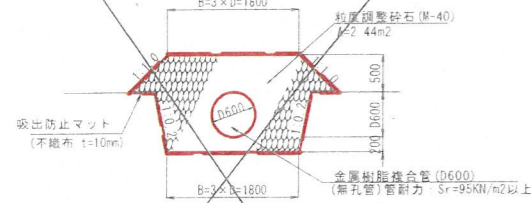
名称	規格	算式	数量
金属樹脂複合管	D900 無孔管	1.00×10.0 (管耐力 Sr=95KN/m2以上)	10.00 m
良質土	4.16×10.0		41.60 m3
吸出防止マット	不織布 t=10mm	9.62×10.0	96.20 m2

名称	規格	算式	数量
金属樹脂複合管	D900 無孔管	1.00×10.0 (管耐力 Sr=95KN/m2以上)	10.00 m
良質土	7.06×10.0		70.60 m3
吸出防止マット	不織布 t=10mm	13.22×10.0	132.20 m2

名称	規格	算式	数量
金属樹脂複合管	D700 無孔管	1.00×10.0 (管耐力 Sr=95KN/m2以上)	10.00 m
良質土	2.97×10.0		29.70 m3
吸出防止マット	不織布 t=10mm	8.09×10.0	80.90 m2

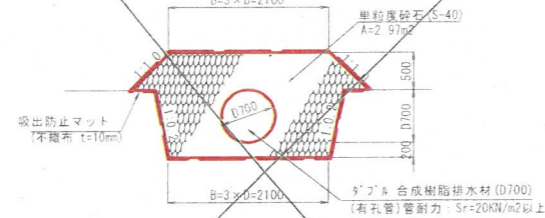
名称	規格	算式	数量
金属樹脂複合管	D700 無孔管	1.00×10.0 (管耐力 Sr=95KN/m2以上)	10.00 m
良質土	4.93×10.0		49.30 m3
吸出防止マット	不織布 t=10mm	10.89×10.0	108.90 m2

5号本暗渠 S=1.50
D600



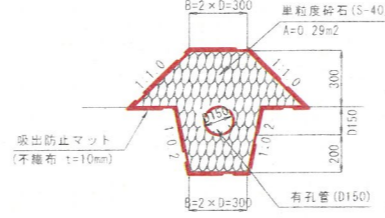
名称	規格	算式	数量
金属樹脂複合管	D600 無孔管	1.00×10.0 (管耐力 Sr=95KN/m2以上)	10.00 m
粗粒度砕石	M-40	2.44×10.0	24.40 m3
吸出防止マット	不織布 t=10mm	7.33×10.0	73.30 m2

吸水渠 S=1.100 (A3サイズ)
D700



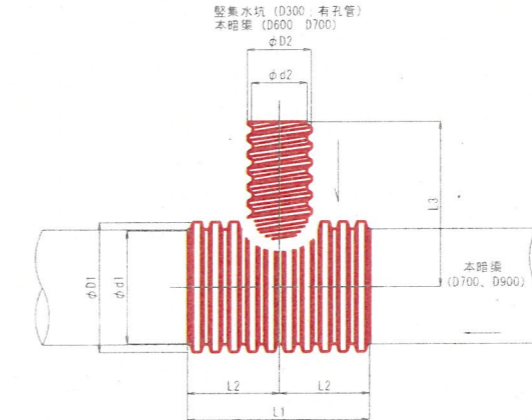
名称	規格	算式	数量
金属樹脂複合管	D700 有孔管	1.00×10.0 (管耐力 Sr=20KN/m2以上)	10.00 m
粗粒度砕石	S-40	2.97×10.0	29.70 m3
吸出防止マット	不織布 t=10mm	8.09×10.0	80.90 m2

補助暗渠 S=1.40 (A3サイズ)
D150



名称	規格	算式	数量
有孔管	D150	1.00×10.0	10.00 m
粗粒度砕石	S-40	0.29×10.0	2.90 m3
吸出防止マット	不織布 t=10mm	2.62×10.0	26.20 m2

本暗渠異形チーズ S=1.40 (A3サイズ)
(参考図)



名称	寸法						
	D1	d1	D2	d2	L1	L2	L3
本暗渠 D700 - 緊急水工有孔管 D300	804	700	345	300	2000	1000	1000
本暗渠 D900 - 緊急水工有孔管 D300	1022	900	345	300	2000	1000	1000
本暗渠 D700--本暗渠 D600	754	700	645	600	2000	1000	1300
本暗渠 D700--本暗渠 D700	754	700	754	700	2000	1000	1300

【起工】

地区名	小町地区
工事名	小町事業所造成工事 (5工区)
図名	構造図 (2/2)
位置	西伯郡伯耆町小町
縮尺	図示 単位 MM
図号	全 17 葉中の内 17
令和4年度施行	鳥取県
公益財団法人鳥取県建設技術センター	

*構造物の周辺は入念に転圧を行うこと。