

(本工事 1) 市道舗装補修

数量総括表

設計書名：第2三谷事業所舗装修繕及び洪水調整池掘削工事 (R5)

本工事1 (舗装修繕)

工種	種別	細別	規格	単位	数量	契約数量	摘要
舗装工							
	路面切削工						
		路面切削	t=6cm以下	m ²	1,565	1,570	
	殻運搬(路面切削)						
		殻運搬	L=7.3km	m ³	63	63	
	殻処分						
		アス殻処分	こおげ建設(株)	t	147	147	
	舗装打換え工						
		舗装版切断	アスファルト舗装版 t=16cm以下	m	47	47	
		舗装版破碎		m ²	370	370	
		掘削		m ³	18.5	20	
		土砂等運搬		m ³	18.5	20	
		整地		m ³	18.5	20	
		殻運搬	L=7.3km	m ³	18.5	19	
	殻処分						
		アス殻処分	こおげ建設(株)	t	44	44	
	上層路盤						
		上層路盤(車道・路肩部)		m ²	370	370	
	表層						
		表層(車道・路肩部)		m ²	370	370	
	オーバーレイ工						
		表層(車道・路肩部)	1.4m<=W<3.0m t=3cm	m ²	5,998	6000	①釜口三谷船岡線 5,542-369.5 ②釜口河原駅前線 825.8 =5,996.3
		クラック防止シート	W=0.5m	m	512	510	
		クラック防止シート	W=1.0m	m	673	670	
排水構造物工							
	側溝工(補修)						
		2号横断溝補修		箇所	1	1	
		3号横断溝補修		箇所	1	1	
区画線工							
	ペイント式区画線						
		区画線設置(ペイント式)	実線(白)15cm	m	2,254	2,250	

仮設工							
	土留工						
		大型土のう 撤去・設置	既設大型土のう移設	袋	5	5	
		敷鉄板撤去		m2	29	29	
	交通管理工						
		交通誘導員B		人	26	26	
運搬費							
		建設機械運搬	路面切削機 片道L=50.7km 往復運搬	回	1	1	
		仮設材等運搬	製品長12m以内 片道L=53.3km 運搬質量19.2t	式	1	1	現場→建設技術センター

舗装工

【 市道の舗装補修 数量集計表 】

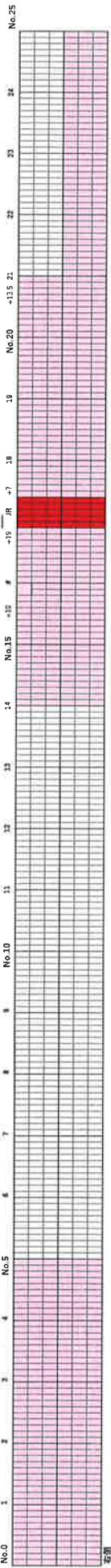
【市道 釜口三谷船岡線】		【市道 釜口河原駅前線】		合計	
延長	1,093.1	延長	290.0	1,383.1	m
舗装面積	5,542.0 ①	舗装面積	825.8 ④	6,367.8	m ²
	5,172.5 ①-②=③			5,998.3	m ²
ライン	1,898.4	ライン	356.0	2,254.4	m
クラック防止シート	287.8 W=0.5	クラック防止シート	224.0 W=0.5	511.8	m
	541.0 W=1.0		132.0 W=1.0	673.0	m
切削面積 m ²	1,565.3				
切削量 m ³	62.6				
As処分 ton	147.1				
打換・破碎 m ²	369.5 336+33.5 ②				
打換量 m ³	1.7+16.8				
処分 ton	4.0+39.4				
切断 m	46.7				
路盤掘削 m ³	18.5				
上層路盤 m ²	369.5				

数量計算書（市道舗装補修）

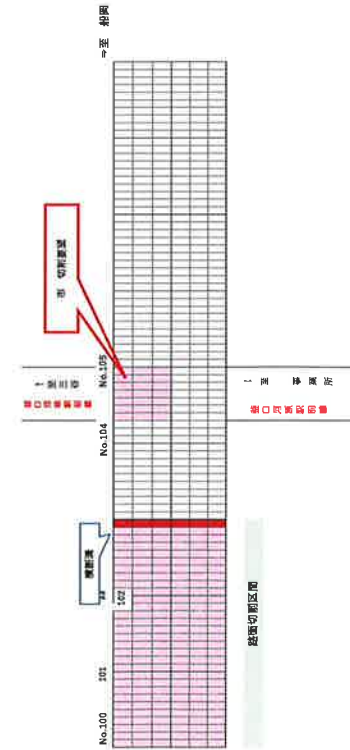
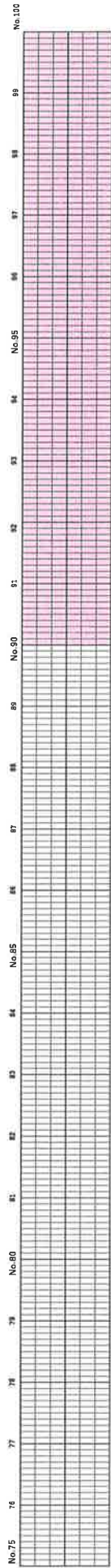
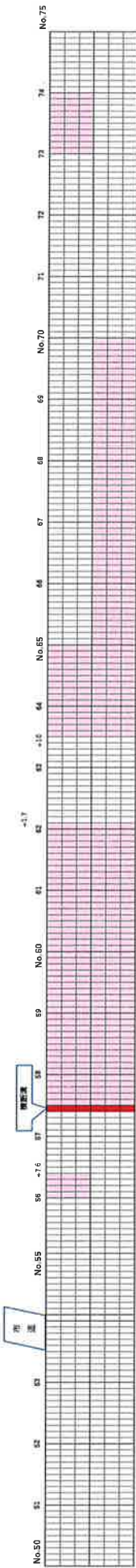
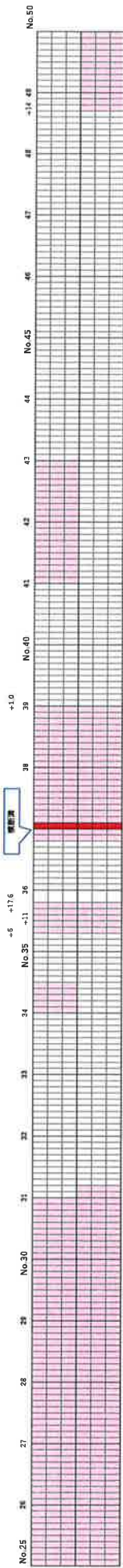
市道釜口三谷船岡線

市道 釜口三台船岡線

左側 市道交差部



5
3
号



標高切取の区間

標高切取の区間

標高切取の区間

【市道・釜口三谷船岡線 数量集計表】

区域名	補修面積(m2)	切削	打換
①	1,133.1		
②	1,131.1		
③	559.3		
④	804.3		
⑤	349.0		
⑥	520.0	520.0	102.0
⑦	1,045.3	1,045.3	234.0
合計	5,542.0	1,565.3	336.0
		4cm	5cm

切削量 m³ 62.612 3.4 w=0.5

切削の処分量 ton 147.1382 7.9 W=1.0

区域名	ライン・片	ライン・両	打換延長
①	0.0	426.0	
②	94.2	280.0	
③	66.0	112.6	
④	7.6	263.4	
⑤	120.0	0.0	
⑥	0.0	200.0	20.0
⑦	0.0	328.6	40.0
合計	287.8	1,610.6	1,898.4

区域名	W=0.5m W=1.0m	
	クラック防止シート	クラック防止シート
①	0.0	213.0
②	94.2	140.0
③	66.0	56.3
④	7.6	131.7
⑤	120.0	0.0
⑥	0.0	
⑦	0.0	
合計	287.8	541.0
	①	②
		①+②
		828.8

アスファルト切断

【部分打ち換え 数量計算書】

項目	範囲	計算式	数量	箇所数	全体量
部分打ち換え	No.18+15~19 (1)	$A=5m \times 2.7m=13.5m^2$	13.5	1	13.5 m ²
〃	No.34+6~11 (2)	$A=5m \times 4.0m=20.0m^2$	20.0	1	20.0 m ²
小計					33.5 m ²
舗装版破碎		$33.5m^2 + 336.0m^2$	369.5		370 m ²
破碎量		$(33.5 \times 0.05 + 336.0 \times 0.05)$	18.475		18.5 m ³
処分量(ton)		$18.5 \times 2.35=43.4$	43.4	1	43 ton
切断		$L=(2.7+4.0).m \times 2 \text{箇所}=13.4m$	13.4	1	13.4 m

測点 資料-1	切断幅
No.90	13.4
No.91	5.2
No.95	5.1
No.96	5.3
No.99	5.3
No.100	6.0
小計	6.4
	46.7

路盤掘削 (33.5+336.0) × 0.05 18.5 m³

上層路盤 33.5+336.0 369.5 m²

アスファルト切断 46.7 m

舗装面積数量計算書

測点	①	修正 距離	市道・舗装 参考			修正 距離	舗装修繕・実施			摘要
	単距離		W	1/2	A		ライン・片	ライン・両	舗装面積	
NO.0	0.0	0.0	5.0	—	—					
NO.0 +15.0	15.0	15.0	5.0	5.00	75.0			30.000	75.0	全 e=+5.0
NO.1	5.0	5.0	5.0	5.00	25.0			10.000	25.0	全
NO.1 +5.0	5.0	5.0	5.0	5.00	25.0			10.000	25.0	全
NO.2	15.0	15.0	5.0	5.00	75.0			30.000	75.0	全
NO.3	20.0	20.0	5.0	5.00	100.0			40.000	100.0	全
小 計	60.0				300.0					
NO.3	0.0	0.0	5.0	—	—					
NO.4	20.0	20.0	5.0	5.00	100.0			40.000	100.0	全
NO.5	20.0	20.0	5.0	5.00	100.0			40.000	100.0	全
NO.6	20.0	20.0	5.0	5.00	100.0					
NO.7	20.0	20.0	5.0	5.00	100.0					
NO.8	20.0	20.0	6.4	5.70	114.0					
NO.9	20.0	20.0	5.0	5.70	114.0					
NO.10	20.0	20.0	5.0	5.00	100.0					
NO.11	20.0	20.0	5.0	5.00	100.0					
NO.12	20.0	20.0	5.0	5.00	100.0					
NO.13	20.0	20.0	5.0	5.00	100.0					
NO.14	20.0	20.0	5.0	5.00	100.0					
NO.15	20.0	20.0	5.0	5.00	100.0			40.000	100.0	新 全
小 計	240.0				1,228.0					
NO.15	0.0	0.0	5.0	—	—					
NO.15 +10.0	10.0	10.0	5.0	5.00	50.0			20.000	50.0	新 全
NO.16	10.0	10.0	5.0	5.00	50.0			20.000	50.0	
NO.16 +19.0	19.0	19.0	5.4	5.20	98.8			38.000	98.8	
NO.17 +6.0	7.0					JR				
NO.17 +6.0	0.0	0.0	5.5	—	—			0.00	—	
NO.18	14.0	14.0	5.4	5.45	76.3			28.00	76.3	
NO.19	20.0	20.0	7.1	6.25	125.0			40.00	125.0	
NO.20	20.0	20.0	6.2	6.65	133.0			40.000	133.0	全
小 計	100.0				533.1		0.0	426.0	1,133.1	
合 計	400.0				2,061.1		①×1	①×2	半分 A×0.5	

舗装面積数量計算書

測点	単距離	修正 距離	市道・舗装 参考			修正 距離	舗装修繕・実施			摘要
			W	1/2	A		ライン・片	ライン・両	舗装面積	
NO.20	0.0	0.0	6.2	—	—					
NO.20 +9.5	9.5	9.5	6.2	6.20	58.9			19.00	58.9	
NO.20 +13.5	4.0	4.0	6.2	6.20	24.8			8.00	24.8	
NO.21	6.5	6.5	5.6	5.90	38.4			13.000	38.4	
NO.22	20.0	20.0	6.1	5.85	117.0		20.00		58.5	右半分
NO.23	20.0	20.0	6.1	6.10	122.0		20.0		61.0	右半分
NO.24	20.0	20.0	5.5	5.80	116.0		20.00		58.0	右半分
NO.25	20.0	20.0	6.7	6.10	122.0		20.00		61.0	右半分
小 計	100.0				599.1					
NO.25	0.0	0.0	6.7	—	—					全
NO.26	20.0	20.0	6.5	6.60	132.0			40.00	132.0	全
NO.27	20.0	20.0	6.2	6.35	127.0			40.00	127.0	全
NO.28	20.0	20.0	5.6	5.90	118.0			40.00	118.0	全
NO.29	20.0	20.0	5.6	5.60	112.0			40.00	112.0	全
NO.30	20.0	20.0	6.0	5.80	116.0			40.00	116.0	全
NO.31	20.0	20.0	6.0	6.00	120.0			40.00	120.0	全
NO.31 +4.2	4.2	4.2	6.0	6.00	25.2		4.2		12.6	右半分
NO.32	15.8	15.8	5.8	5.90	93.2					
NO.32 +19.0	19.0	19.0	5.8	5.80	110.2					
NO.33	1.0	1.0	5.6	5.70	5.7					
NO.33 +13.3	13.3	13.3	5.6	5.60	74.5					
NO.34	6.7	6.7	6.3	5.95	39.9					
NO.34 +4.0	4.0	4.0	6.3	6.30	25.2		4.0		12.6	左半分
NO.34 +10.0	6.0	6.0	7.2	6.75	40.5		6.0		20.3	左半分
NO.35	10.0	10.0	8.1	7.65	76.5					
小 計	200.0				1,215.9		94.20	280.00	1,131.05	
小 計	300.0				1,815.0					

舗装面積数量計算書

測点	単距離	修正 距離	市道・舗装 参考			修正 距離	舗装修繕・実施			摘要
			W	1/2	A		ライン・片	ライン・両	舗装面積	
NO.35	0.0	0.0	8.1	—	—					
NO.35 +6.0	6.0	6.0	6.4	7.25	43.5					
NO.35 +17.6	11.6	11.6	6.4	6.40	74.2			23.2	74.2	全
NO.36	2.4	2.4	6.4	6.40	15.4					
NO.36 +9.5	9.5	9.5	6.4	6.40	60.8					
NO.36 +16.3	6.8	6.8	6.4	6.40	43.5					
NO.37	3.7	3.7	6.3	6.35	23.5			7.4	23.5	全
NO.38	20.0	20.0	6.2	6.25	125.0			40.0	125.0	全
NO.39	20.0	20.0	6.0	6.10	122.0			40.0	122.0	全
NO.39 +1.0	1.0	1.0	6.0	6.00	6.0			2.0	6.0	全
NO.40	19.0	19.0	5.8	5.90	112.1					
小計	100.0				626.0					
NO.40	0.0	0.0	5.8	—	—					
NO.40 +11.0	11.0	11.0	5.8	5.80	63.8					
NO.41	9.0	9.0	6.4	6.10	54.9					
NO.41 +7.8	7.8	7.8	6.4	6.40	49.9		7.8		25.0	左半分
NO.42	12.2	12.2	6.5	6.45	78.7		12.2		39.4	左半分
NO.42 +13.2	13.2	13.2	6.5	6.50	85.8		13.2		42.9	左半分
NO.42 +18.0	4.8	4.8	6.5	6.50	31.2		4.8		15.6	左半分
NO.43	2.0	2.0	6.0	6.25	12.5		2.0		6.3	左半分
NO.43 +3.5	3.5	3.5	6.0	6.00	21.0					
NO.44	16.5	16.5	6.0	6.00	99.0					
NO.45	20.0	20.0	6.1	6.05	121.0					
NO.46	20.0	20.0	5.1	5.60	112.0					
NO.47	20.0	20.0	5.4	5.25	105.0					
NO.48	20.0	20.0	5.9	5.65	113.0					
NO.48 +14.0	14.0	14.0	5.9	5.90	82.6					
NO.49	6.0	6.0	6.1	6.00	36.0		6.0		18.0	新・右
NO.50	20.0	20.0	6.2	6.15	123.0		20.0		61.5	新・右
小計	200.0				1,189.4		66.00	112.60	559.25	
小計	300.0				1,815.4					

舗装面積数量計算書

測点	単距離	修正 距離	市道・舗装 参考			修正 距離	舗装修繕・実施			摘要
			W	1/2	A		ライン・片	ライン・両	舗装面積	
NO.50	0.0	0.0	6.2	—	—					
NO.51	20.0	20.0	5.9	6.05	121.0					
NO.52	20.0	20.0	6.0	5.95	119.0					
NO.52 +10.0	10.0	10.0	7.0	6.50	65.0					
NO.53	10.0	10.0	8.1	7.05	70.5	予備				
NO.54	20.0	20.0	7.8	7.95	159.0	予備				
NO.54 +5.0	5.0	5.0	8.3	8.05	40.3	予備				
NO.55	15.0	15.0	6.4	7.10	106.5	予備				
小 計	100.0				681.3					
NO.55	0.0	0.0	6.4	—	—					
NO.56	20.0	20.0	6.4	6.40	128.0					
NO.56 +7.6	7.6	7.6	6.4	6.40	48.6		7.6	24.3		左片側
NO.57	12.4	12.4	6.4	6.40	79.4					
NO.57 +10.0	10.0	10.0	6.4	6.40	64.0			20.00	64.0	全
NO.58	10.0	10.0	6.3	6.35	63.5			20.00	63.5	全
NO.59	20.0	20.0	6.2	6.25	125.0			40.00	125.0	全
NO.60	20.0	20.0	6.1	6.15	123.0			40.00	123.0	全
NO.61	20.0	20.0	5.4	5.75	115.0			40.00	115.0	全
NO.62	20.0	20.0	5.6	5.50	110.0			40.00	110.0	全
NO.62 +1.7	1.7	1.7	5.6	5.60	9.5			3.40	9.5	全
NO.63	18.3	18.3	5.6	5.60	102.5					
NO.63 +2.3	2.3	2.3	5.6	5.60	12.9					
NO.63 +4.3	2.0	2.0	5.6	5.60	11.2					
NO.63 +10.0	5.7	5.7	5.6	5.60	31.9					
NO.64	10.0	10.0	5.6	5.60	56.0			20.00	56.0	全
NO.65	20.0	20.0	5.8	5.70	114.0			40.00	114.0	全
小 計	200.0				1,194.5		7.60	263.40	804.30	
							7.6	131.70		
小 計	300.0				1,875.8					

舗装面積数量計算書

測点	単距離	修正距離	市道・舗装 参考			修正距離	舗装修繕・実施			摘要
			W	1/2	A		ライン・片	ライン・両	舗装面積	
NO.65	0.0	0.0	5.8	—	—					
NO.66	20.0	20.0	6.1	5.95	119.0		20.00		59.5	右半分
NO.66 +1.0	1.0	1.0	6.1	6.10	6.1		1.00		3.1	右半分
NO.66 +6.6	5.6	5.6	6.1	6.10	34.2		5.60		17.1	右半分
NO.67	13.4	13.4	6.2	6.15	82.4		13.40		41.2	右半分
NO.68	20.0	20.0	5.3	5.75	115.0		20.00		57.5	右半分
NO.68 +7.2	7.2	7.2	5.3	5.30	38.2		7.20		19.1	右半分
NO.69	12.8	12.8	5.8	5.55	71.0		12.80		35.5	右半分
NO.69 +5.0	5.0	5.0	5.8	5.80	29.0		5.00		14.5	右半分
NO.70	15.0	15.0	5.8	5.80	87.0		15.00		43.5	右半分
小 計	100.0				581.9					
NO.70	0.0	0.0	5.4	—	—					
NO.71	20.0	20.0	5.2	5.30	106.0					
NO.72	20.0	20.0	5.4	5.30	106.0					
NO.73	20.0	20.0	5.5	5.45	109.0					
NO.74	20.0	20.0	6.1	5.80	116.0		20.0		58.0	左半分
NO.75	20.0	20.0	6.3	6.20	124.0					
NO.75 +19.0	19.0	19.0	5.9	6.10	115.9					
NO.76	1.0	1.0	5.9	6.10	6.1					
NO.76 +9.3	9.3	9.3	5.8	5.85	54.4					
NO.77	10.7	10.7	5.6	5.75	61.5					
NO.77 +4.8	4.8	4.8	5.6	5.60	26.9					
NO.78	15.2	15.2	5.4	5.50	83.6					
NO.78 +4.6	4.6	4.6	5.4	5.40	24.8					
NO.79	15.4	15.4	5.1	5.25	80.9					
NO.79 +11.5	11.5	11.5	6.1	5.60	64.4					
NO.80	8.5	8.5	5.5	5.80	49.3					
小 計	200.0				1,128.8		120.0	0.0	349.0	
小 計	300.0				1,710.7					

舗装面積数量計算書

測点	単距離	修正 距離	市道・舗装 参考			修正 距離	舗装修繕・実施			摘要
			W	1/2	A		ライン・片	ライン・両	舗装面積	
NO.80	0.0	0.0	5.5	—	—					
NO.81	20.0	20.0	5.6	5.55	111.0	予備				
NO.81 +4.0	4.0	4.0	5.6	5.60	22.4	予備				
NO.82	16.0	16.0	5.7	5.65	90.4	予備				
NO.82 +14.0	14.0	14.0	6.3	6.00	84.0	予備				
NO.83	6.0	6.0	6.5	6.10	36.6	予備				
NO.83 +15.5	15.5	15.5	5.5	6.00	93.0					
NO.83 +19.0	3.5	3.5	5.5	5.50	19.3					
NO.84	1.0	1.0	6.9	6.70	6.7					
NO.85	20.0	20.0	6.6	6.75	135.0					
小 計	100.0				598.4					
NO.85	0.0	0.0	6.6	—	—					
NO.85 +5.0	5.0	5.0	6.6	6.60	33.0					
NO.85 +19.0	14.0	14.0	6.0	6.30	88.2					
NO.86	1.0	1.0	6.7	6.65	6.7					
NO.86 +5.0	5.0	5.0	6.6	6.65	33.3					
NO.86 +12.1	7.1	7.1	6.3	6.45	45.8					
NO.86 +14.7	2.6	2.6	6.2	6.25	16.3					
NO.87	5.3	5.3	6.0	6.35	33.7					
NO.88	20.0	20.0	5.6	5.80	116.0					
NO.89	20.0	20.0	5.3	5.45	109.0					
NO.89 +18.0	18.0	18.0	5.1	5.20	93.6					
NO.90	2.0	2.0	5.1	5.20	10.4					
NO.91	20.0	20.0	5.1	5.10	102.0		40.0	102.0	全・切削	
NO.92	20.0	20.0	5.1	5.10	102.0		40.0	102.0	全・切削	
NO.93	20.0	20.0	5.3	5.20	104.0		40.0	104.0	全・切削	
NO.94	20.0	20.0	5.3	5.30	106.0		40.0	106.0	全・切削	
NO.95	20.0	20.0	5.3	5.30	106.0		40.0	106.0	全・切削	
小 計	200.0				1,106.0		200.0	520.0		
					打換 102.0	切削		520.0		
小 計	300.0				1,704.4					

舗装面積数量計算書

測点	単距離	修正 距離	市道・舗装		参考	修正 距離	舗裝修繕・実施			摘要
			W	1/2	A		ライン・片	ライン・両	舗装面積	
NO.95	0.0	0.0	5.3	—	—					
NO.96	20.0	20.0	5.3	5.30	106.0			40.0	106.0	全・切削
NO.97	20.0	20.0	5.5	5.40	108.0			40.0	108.0	全・切削
NO.98	20.0	20.0	6.0	5.75	115.0			40.0	115.0	全・切削
NO.99	20.0	20.0	6.0	6.00	120.0			40.0	120.0	全・切削
NO.100	20.0	20.0	6.8	6.40	128.0			40.0	128.0	全・切削
小計	100.0				577.0					
NO.100	0.0	0.0	6.8	—	—					
NO.100 +10.0	10.0	10.0	6.4	6.60	66.0			20.0	66.0	新
NO.101	10.0	10.0	6.1	6.10	61.0			20.0	61.0	全・切削
NO.101 +7.2	7.2	7.2	6.1	6.10	43.9			14.4	43.9	全・切削
NO.102	12.8	12.8	5.9	6.00	76.8			25.6	76.8	全・切削
NO.102 +19.3	19.3	19.3	6.6	6.25	120.6			38.6	120.6	全・切削
NO.103	0.7	0.7	6.6	6.25	4.4					
NO.104	20.0	20.0	6.8	6.70	134.0					
NO.104 +7.0	7.0	7.0	6.8	6.80	47.6					
NO.105	13.0	13.0	9.0	7.90	102.7			10.0	100.0	全・切削
					打換 234.0			328.6	1,045.3	
								164.3		
小計	100.0				657.0					
小計	200.0				1,234.0					
総計	2,100.0				12,216.4					

数量計算書（市道舗装補修）

市道釜口河原駅前線

【市道・釜口河原駅前線 数量集計表】

2023/8/3

区域	延長	実施延長	舗装面積(m ²)	
0	208.0	101.5	385.7	
①	100.0	37.5	80.6	
②	300.0	134.0	325.6	
③	123.0	17.0	34.0	
合計	731.0	290.0	825.8	

	ライン・片	ライン・両	合計
	41.5	120.0	
	37.5	0.0	
	128.0	12.0	
	17.0	0.0	
	224.0	132.0	356.0

	クラック防 止シート	クラック防 止シート	合計
	41.5	120.0	
	37.5	0.0	
	128.0	12.0	
	17.0	0.0	
	224.0	132.0	356.0

舗装面積数量計算書

測点	①	修正 距離	市道・舗装 参考			修正 距離	市道舗装修繕・実施			摘要
	単距離		W	1/2	A		ライン・片	ライン・両	舗装面積	
NO.0 -108	0.0	0.0	4.0	—	—					
NO.1 -100	8.0	8.0	4.0	4.00	32.0			16.0	32.0	
NO.1 -89	11.0	11.0	4.0	4.00	44.0			22.0	44.0	
NO.1 -79	10.0	10.0	4.0	4.00	40.0			20.0	40.0	
NO.0 -50	29.0	29.0	4.0	4.00	116.0					
NO.0 -19	31.0	31.0	5.5 5.5	5.50	170.5			62.0	170.5	
NO.0	19.0	19.0	5.5	5.50	104.5					
小計	108.0				507.0					
NO.0	0.0	0.0	5.5	—	—					
NO.0 +3.5	3.5	3.5	5.5	5.50	19.3					
NO.0 +10.0	6.5	6.5	5.5	5.50	35.8		6.5		17.9	半分
NO.0 +12.5	2.5	2.5	5.5	5.50	13.8					
NO.0 +15.0	2.5	2.5	5.5	5.50	13.8					
NO.1	5.0	5.0	5.5	5.50	27.5					
NO.1 +5.0	5.0	5.0	5.5	5.50	27.5					
NO.2	15.0	15.0	5.5	5.50	82.5		15.0		41.3	半分
NO.2 +10.0	10.0	10.0	5.5	5.50	55.0					
NO.2 +18.2	8.2	8.2	4.0	4.75	39.0					
NO.3	1.8	1.8	4.0	4.00	7.2					
NO.3 +8.5	8.5	8.5	4.0	4.00	34.0					
NO.4	11.5	11.5	4.0	4.00	46.0					
NO.5	20.0	20.0	4.0	4.00	80.0		20.0		40.0	半分
NO.6		0.0	4.0	—	—					
NO.7		0.0	4.0	—	—					
NO.8		0.0	4.0	—	—					
NO.9		0.0	4.0	—	—					
NO.10		0.0	4.0	—	—					
小計	100.0				481.4		41.5	120.0	385.7	
合計	208.0				988.4		①×1	①×2	半分の場合 A×0.5	

以下同様

市道・釜口河原駅前線(1)

舗装面積数量計算書

測点	単距離	修正距離	市道・舗装 参考			修正距離	市道舗装修繕・実施			摘要
			W	1/2	A		ライン・片	ライン・両	舗装面積	
NO.5	0.0	0.0	4.0	—	—					
NO.5 +11.0	11.0	11.0	4.0	4.00	44.0					
NO.5 +16.0	5.0	5.0	4.0	4.00	20.0		5.0		10.0	右・半分
NO.6	4.0	4.0	4.0	4.00	16.0					
NO.6 +0.5	0.5	0.5	4.0	4.00	2.0					
NO.6 +8.5	8.0	8.0	4.0	4.00	32.0		8.0		16.0	右・半分
NO.6 +14.5	6.0	6.0	4.0	4.00	24.0					
NO.7	5.5	5.5	4.0	4.00	22.0		5.5		11.0	右・半分
NO.7 +5.0	5.0	5.0	4.0	4.00	20.0		5.0		10.0	右・半分
NO.7 +17.5	12.5	12.5	4.0	4.00	50.0					
NO.8	2.5	2.5	4.0	4.00	10.0					
NO.8 +8.5	8.5	8.5	4.0	4.00	34.0					
NO.8 +15.0	6.5	6.5	4.0	4.00	26.0					
NO.9	5.0	5.0	4.8	4.40	22.0					
NO.9 +6.0	6.0	6.0	4.8	4.40	26.4					
NO.10	14.0	14.0	4.8	4.80	67.2		14.0		33.6	左・半分
小計	100.0				415.6		37.5		80.6	
合計	100.0				415.6					

舗装面積数量計算書

測点	① 単距離	修正 距離	市道・舗装 参考			修正 距離	市道舗装修繕・実施			摘 要
			W	1/2	A		ライン・片	ライン・両	舗装面積	
NO.10	0.0	0.0	4.8	—	—					
NO.10 +2.5	2.5	2.5	4.8	4.80	12.0					
NO.10 +9.0	6.5	6.5	4.8	4.80	31.2					
NO.11	11.0	11.0	4.8	4.80	52.8					
NO.11 +14.0	14.0	14.0	4.8	4.80	67.2					
NO.12	6.0	6.0	4.8	4.80	28.8		6.00		14.4	左半分
NO.12 +7.0	7.0	7.0	4.8	4.80	33.6		7.00		16.8	左半分
NO.12 +10.0	3.0	9.0	4.8	4.80	43.2					
NO.12 +16.0	6.0	9.0	4.8	4.80	43.2					
NO.13	4.0	4.0	4.8	4.80	19.2		4.00		9.6	左半分
NO.13 +1.0	1.0	1.0	4.8	4.80	4.8		1.00		2.4	左半分
NO.13 +5.0	4.0	4.0	4.8	4.80	19.2		4.00		9.6	左半分
NO.14	15.0	15.0	4.8	4.80	72.0					
NO.15	20.0	20.0	4.8	4.80	96.0					
小 計	100.0				523.2					
NO.15	0.0	0.0	4.5	—	—					
NO.15 +18.0	18.0	18.0	4.5	4.50	81.0					
NO.16	2.0	2.0	4.5	4.50	9.0		2.00		4.5	左半分
NO.16 +10.0	10.0	10.0	4.5	4.50	45.0		10.00		22.5	左半分
NO.17	10.0	10.0	4.5	4.50	45.0		10.00		22.5	半分
NO.17 +14.0	14.0	14.0	4.5	4.50	63.0		14.00		31.5	半分
NO.18	6.0	6.0	4.5	4.50	27.0			12.00	27.0	全部
NO.18 +2.1	2.1	2.1	4.5	4.50	9.5					
NO.18 +12.5	10.4	10.4	4.5	4.50	46.8					
NO.18 +16.5	4.0	4.0	4.5	4.50	18.0		4.00		9.0	半分
NO.19	3.5	3.5	4.5	4.50	15.8		3.50		7.9	半分
NO.19 +6.0	6.0	6.0	4.5	4.50	27.0		6.00		13.5	半分
NO.20	14.0	14.0	5.2	4.85	67.9		14.00		34.0	半分
NO.20 +16.5	16.5	16.5	5.2	5.20	85.8		16.50		42.9	半分
NO.20 +19.5	3.0	3.0	5.0	5.10	15.3					
NO.21	0.5	0.5	5.0	5.00	2.5		0.50		1.3	半分
NO.21 +7.5	7.5	7.5	5.0	5.00	37.5		7.50		18.8	半分
NO.22	12.5	12.5	5.0	5.00	62.5					
NO.22 +13.0	13.0	13.0	5.0	5.00	65.0					
NO.22 +16.0	3.0	3.0	5.0	5.00	15.0		3.00		7.5	半分
NO.23	4.0	4.0	4.0	4.50	18.0					
NO.23 +16.5	16.5	16.5	4.0	4.00	66.0					
NO.24	3.5	3.5	4.0	4.00	14.0		3.50		7.0	半分
NO.24 +1.0	1.0	1.0	4.0	4.00	4.0		1.00		2.0	半分
NO.24 +9.5	8.5	8.5	4.0	4.00	34.0					
NO.25	10.5	10.5	4.0	4.00	42.0		10.5		21.0	
小 計	200.0				916.6		128.0	12.0	325.6	
小 計	300.0				1,439.8					

市道・釜口河原駅前線(3)

舗装面積数量計算書

測点	単距離	修正 距離	市道・舗装 参考			修正 距離	市道舗装修繕・実施			摘 要
			W	1/2	A		ライン・片	ライン・両	舗装面積	
NO.25	0.0	0.0	4.0	—	—					半分
NO.25 +10.0	10.0	10.0	4.0	4.00	40.0		10.0		20.0	左半分
NO.25 +19.5	9.5	9.5	4.0	4.00	38.0					
NO.26	0.5	0.5	4.0	4.00	2.0					
NO.26 +7.5	7.5	7.5	4.0	4.00	30.0					
NO.27	12.5	12.5	4.0	4.00	50.0					
NO.27 +13.0	13.0	13.0	4.0	4.00	52.0					
NO.28	7.0	7.0	4.0	4.00	28.0					
NO.28 +10.0	10.0	10.0	4.0	4.00	40.0					
NO.28 +16.0	6.0	6.0	4.0	4.00	24.0		6.0		12.0	左半分
NO.28 +17.0	1.0	1.0	4.0	4.00	4.0		1.0		2.0	左半分
NO.29	3.0	3.0	4.0	4.00	12.0					
NO.29 +8.5	8.5	8.5	4.0	4.00	34.0					
NO.29 +18.0	9.5	9.5	4.0	4.00	38.0					
NO.30	2.0	2.0	4.5	4.25	8.5					
NO.30 +23.0	23.0	23.0	4.5	4.50	103.5					
		0.0		—	—					
		0.0		—	—					
		0.0		—	—					
小 計	123.0				504.0		17.0	0.0	34.0	
総 計	731.0				3347.8					

排水構造物工

仮設工

敷鉄板の撤去 現場 → 建設技術センター(予定)

厚(mm)	規格		枚数	重量(kg)	重量(ton)	面積(m ²)	備考
	辺(mm)	重量(kg/枚)					
22	1,524	6,096	10	16,040	16.04	24.44	
22	1,524	3,048	4	3,208	3.21	4.89	
合計			14		19.25	29.33	

大型土のうの移設(撤去・設置)

項目	数量(袋)
大型土のう撤去(耐侯性土のう)	5
大型土のう設置(耐侯性土のう)	5

(本工事2) 洪水調整池掘削

河川土工

R5 第2三谷事業所 洪水調整池掘削 面積計算、堆積厚、土量 取りまとめ表

ブロック番号	ブロック測点	計算式	面積(m2)	分割面積	堆積厚(m)	土量(m3)	
①	GNo.4+3~GNo.4	(15.4+6.0)×1/2×23.3	249.3			0	
				103.1	2.2	226.82	①-1
				146.2	1.0	146.2	①-2
②-1	GNo.3~GNo.2	(18.8)×1/2×3.5	32.9		1.0	32.9	②-1
②-2		(34.5)×1/2×16.6	286.3		1.0	286.3	②-2
③	GNo.2~GNo.1+3.2	(34.5+46.0)×1/2×16.9	680.2				
	②Gno.1~上流へ10m	(46.0+46.0)×1/2×10.0		460.0	1.0	460.0	③-1 改良剤
	②~Gno.2			220.2	1.0	220.2	③-2
合計			1,248.7			1,372.4	

必要改良剤量

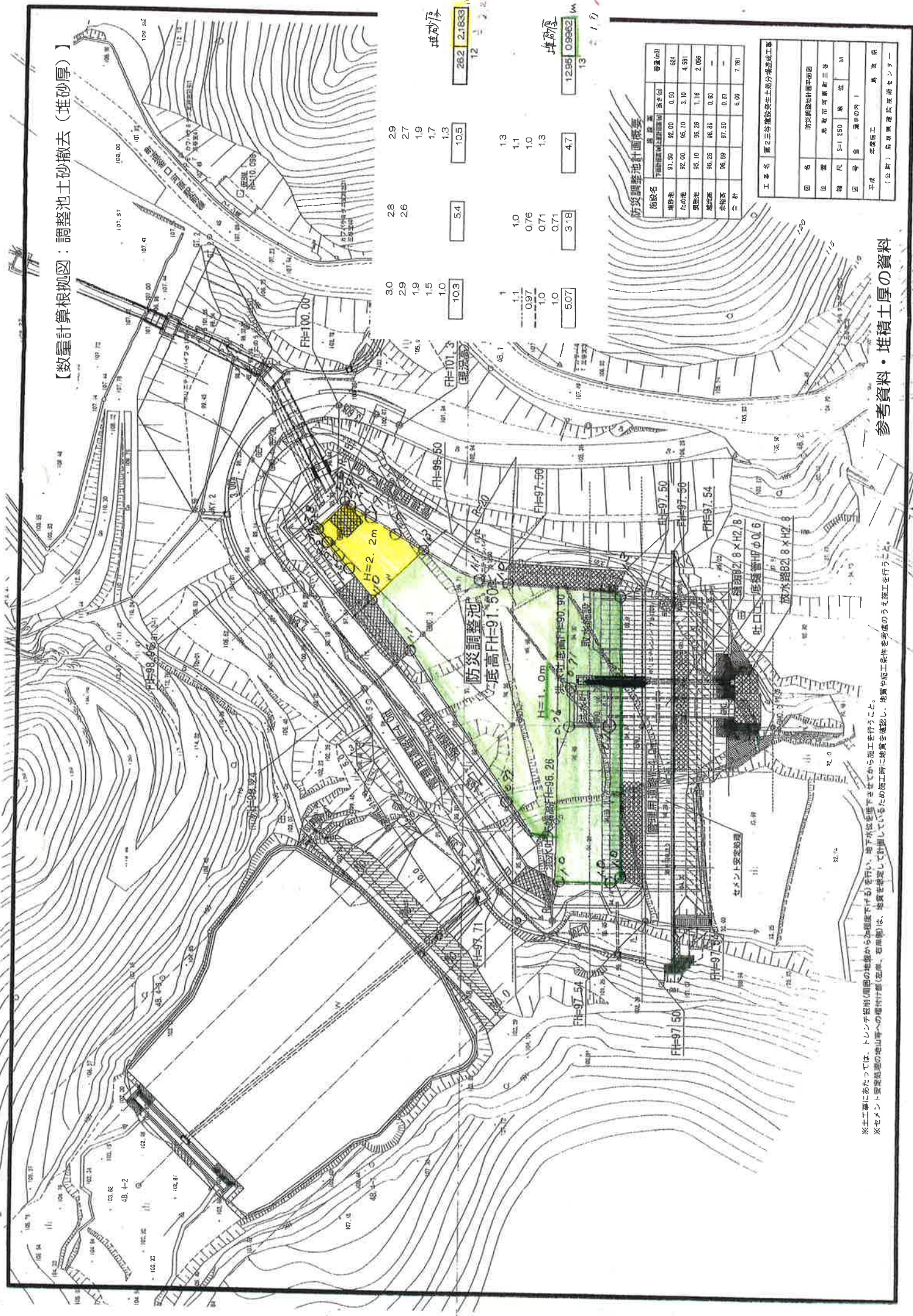
460.0 ×

2t/20m3

46.0

ton

【数量計算根拠図：調整池土砂撤去（堆砂厚）】



堆砂厚	262	21833	m
堆砂厚	1295	09862	m

防災調整池計画概要

施設名	種別	長さ(m)	幅(m)	容積(m ³)
調整池	91.50	92.00	0.50	224
吐出口	92.00	95.10	3.10	4,991
放水路	95.10	96.26	1.16	2,056
調整池	96.26	96.89	0.63	-
合計	96.89	97.50	0.67	-
合計			6.00	7,271

工事名	第三合流調整池土砂撤去工事
図名	防災調整池計画概要
位置	鳥取県鳥取市三谷
図尺	S=1/250 単位 M
図号	全 集の中の 1
作成	平野隆雄
(公認)	鳥取県建設部長 野村センター

参考資料・堆積土厚の資料

※工事にあたっては、トレンチ掘削(掘削)の地盤からの土砂撤去を行う、地下水位を低下させてから施工を行うこと。
 ※セメント調整池の地山層への掘削は、地質を調査して計画しているため施工時に地質を確認し、地質や施工条件を考慮のうえ施工を行うこと。

仮設工

仮設工(調整池土砂撤去)

項 目	規格	単位	数量	備考
【仮設土工】				
掘削	現場内流用	m ³	120	施工ヤード:40+大型土のう80
土砂運搬	〃	m ³	120	
施工ヤード(路体盛土)設置	〃	m ³	40	
積込	〃	m ³	120	
土砂運搬	〃	m ³	120	
整地	〃	m ³	120	
【土留め】				
大型土のう製作・設置(耐候性土のう)		袋	80	
大型土のう撤去(耐候性土のう)		袋	80	
現場発生品・支給品運搬	クレーン付2t吊	回	1	80*2kg/1000=0.16t
廃プラスチック処分		m ³	0.5	80×0.002/0.35=0.5m ³

工程名	河川改修工事
目的	河川改修工事(河川改修)
種類	河川改修工事
期日	1988年12月
地点	河川改修
作成	河川改修
スケール	1:1000
備考	河川改修工事

河川改修工事

河川改修工事

河川改修工事

