

# 業務案内 2023



山陰近畿自動車道「岩美道路」



境夢みなとターミナル（飛鳥II寄港）



## ごあいさつ

公益財団法人鳥取県建設技術センターは、昭和57年度に設立され、建設行政の適切かつ効率化を図り、建設資材の品質確保、建設技術の向上並びに建設発生土の適切な処分と地域の発展に寄与するため、「公共工事等に関する発注者支援」、「建設資材の試験及び調査研究」、「技術研修」、「建設発生土の処分」の事業を柱に社会資本整備の推進と建設産業の発展のための事業を実施しております。



近年、SDGsなど持続可能な社会の実現に向け様々な分野で取組がなされています。建設分野でも、ICTを活用した新技術の導入による生産性の向上、社会インフラの適正なメンテナンスによる長寿命化、人手不足解消に向けた担い手育成などに取り組まれています。

当センターでは、令和2年度に第4期経営改善計画（R3～7）を策定し、「持続的な地域支援と経営の安定化」の基本理念の基、経営方針として、①安定的な経営の確立、②人材育成、③ICT等の活用による業務の効率化、④担い手の確保と育成、⑤組織力の強化（活性化）、⑥働き方改革を掲げ、社会資本整備のために、支援機関として充実を図り地域に貢献していくこととしております。

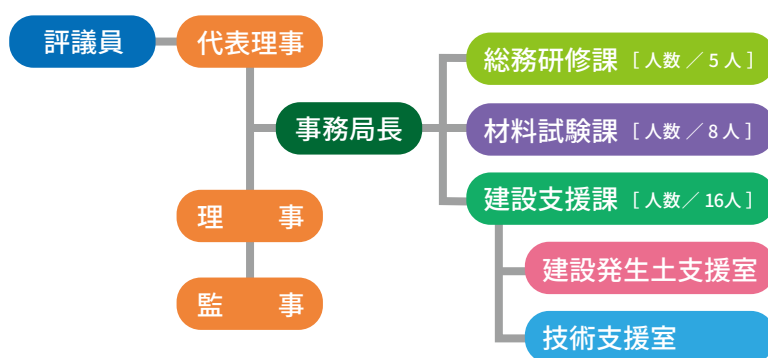
今後とも、公益法人としての建設技術の向上並びに発注者支援に努めて参りますので、なお一層のご指導・ご支援を賜りますようお願い申し上げます。

公益財団法人鳥取県建設技術センター  
代表理事 河田 英明

### 概要

- 名称 公益財団法人  
鳥取県建設技術センター
- 設立年月日 昭和57年4月1日
- 基本財産 8,900千円(自己資本6,900千円)
- 所在地 〒682-0018  
鳥取県倉吉市福庭町2丁目23番地

### 組織図 R5.4.1現在



### 資格取得者一覧

資格名	人数
技術士補	5
1級土木施工管理技士	11
2級土木施工管理技士	1
測量士	2
測量士補	5
コンクリートマイスター	2
コンクリート主任技士	2
コンクリート技士	4
コンクリート診断士	4
公共工事品質確保技術者（I）	3

資格名	人数
公共工事品質確保技術者（II）	5
1級管工事施工管理技士	1
1級舗装施工管理技術者	1
2級舗装施工管理技術者	1
道路橋点検士	4
コンクリート構造診断士	1
プレストレストコンクリート技士	2
RCCM（鋼構造及びコンクリート）	2
RCCM（道路）	1
RCCM（土質及び基礎）	1

資格名	人数
RCCM（河川、砂防及び海岸・海洋）	2
RCCM（建設環境）	2
地質調査技士	2
下水道第2種検定	2
採石業務管理者	1
砂利採取業務主任者	1
産業廃棄物中間処理施設技術管理者	1
公害防止管理大気関係第四種	1
公害防止管理水質関係第二種	1

# 技術支援

地域の守り手として、総合的な社会資本整備、維持修繕を行うため、積算・現場技術補助、工事監督・工事検査補助、橋梁補修、災害復旧の技術的なアドバイスをを行うなど県・市町村の技術支援を行っています。

## 積算・現場技術・工事検査補助業務



橋梁補修現場  
技術業務  
(倉吉市)



龍島ポンプ場  
建設工事現場  
技術監理業務  
(湯梨浜町)

## 橋梁補修アドバイス業務

### トピック

- ・橋梁補修が経済的かつ効率的な業務になるようアドバイスします。
- ・詳細調査及び詳細設計を進めるうえで、必要な技術的アドバイスを市町村に対して行います。
- ・システムの運用によりデータ蓄積や長寿命化策定の支援を行います。

### インフラ情報マネジメントシステムの運用

- 東北大学との共同研究により開発した「インフラ情報マネジメントシステム」を活用し、メンテナンスサイクルの一元化・効率化を支援します。
- 点検診断・設計・工事データを時系列でデータベース化し、各種資料の散逸を防止します。
- 点検診断データ等を活用し、補修計画（長寿命化計画）の策定や簡易補修図の作成（直営発注）などを支援します。

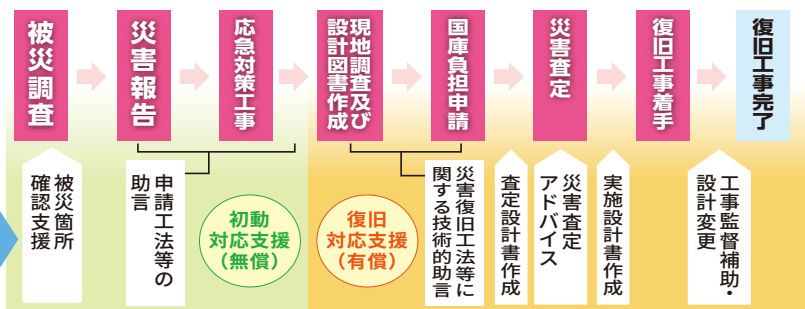


## 災害復旧支援業務

- 災害発生時の被災状況調査、復旧工法等のコンサルタントとの協議、査定設計書作成、実施設計書作成及び現場技術業務等の災害復旧工事に係わる一連の作業を支援します。



センターの支援



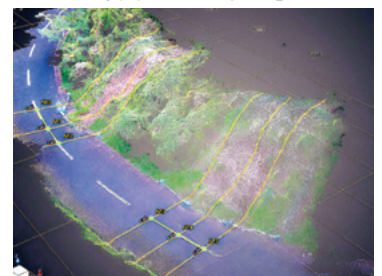
### トピック

- ・令和4年度に災害復旧事業におけるデジタル技術活用の取組みとして、従来手法の平面図やデジカメによる被災状況写真等をドローンや360°カメラの写真や動画、3次元モデルを活用した資料に置換え、リモートによる模擬査定を試行実施しました。今後は、実際の災害査定段階からデジタル技術を活用し、設計、査定、施工の全工程において業務の効率化や災害復旧の迅速化に向けて、様々な検証を行っていきます。

### 【災害復旧事業におけるデジタル技術活用の取組み】



360°カメラ 画像



ドローン 3次元データ



# 材料試験

建設資材の品質確保を図るため、コンクリート、砕石、土、鋼材、アスファルト、コンクリート用練り混ぜ水の試験を行っています。

## ISO/IEC 17025 登録試験事業所

産業標準化法試験事業者登録制度(JNLA)に基づく、ISO/IEC17025(JIS Q 17025)に適合した登録試験事業所です。登録試験項目の試験成績書には、標章が付きます。



**100302JP**  
(100302JPは当試験所の登録番号です。)



コンクリート試験室（圧縮試験機）



土質試験室（自動突き固め試験機）

## JNLA登録試験

分類	試験項目	JIS
骨材	細骨材のふるい分け試験	A 1102
	粗骨材のふるい分け試験	
	細骨材の微粒分量試験	A 1103
	粗骨材の微粒分量試験	
	粗骨材のすりへり試験	A 1121
	細骨材の安定性試験	A 1122
	粗骨材の安定性試験	
	骨材のアルカリシリカ反応性試験(化学法)	A 1145
コンクリート	コンクリートの圧縮強度試験	A 1108
	コンクリートの曲げ強度試験	A 1106

# 建設発生土受入

公共事業の円滑な執行を図り、社会資本整備の推進に寄与するため、公共工事から発生する建設発生土の適切な処理を行っています。

## 建設発生土受入事業所



**小町事業所**  
(受入土量: 90 万 $\text{m}^3$ 、面積: 10ha)



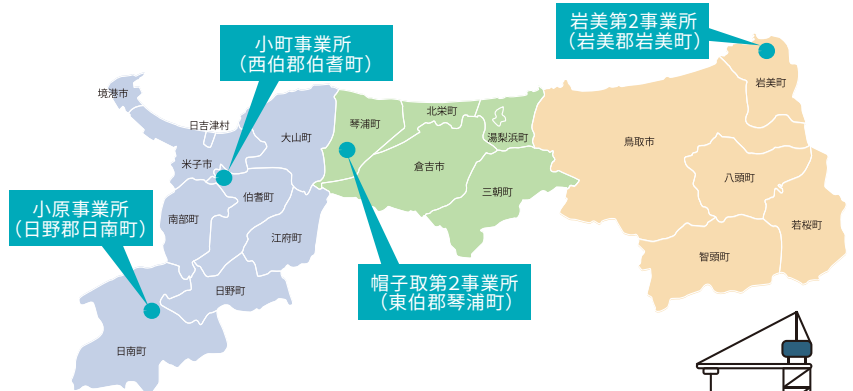
**帽子取第2事業所**  
(受入土量: 45 万 $\text{m}^3$ 、面積: 5.9ha)



**岩美第2事業所**  
(受入土量: 20 万 $\text{m}^3$ 、面積: 4.0 ha)



**小原事業所**  
(受入土量: 25 万 $\text{m}^3$ 、面積: 7.6ha)



## トピック

- ・建設発生土は、埋立や盛土の材料として土地造成などに利用できる再生資源です。
- ・安全な建設発生土処理と用地の有効利用を推進しています。



# 研修

技術者の資質の向上を図るとともに、働き方改革への対応、生産性の向上、職場環境の改善等につなげるため、業界や受講生のニーズに応じた研修を行っています。

## ■自主研修（45 研修）



若手技術者のための  
丁張り研修



建築工事  
現場研修

## 令和5年度の主な研修

区分	研修名	概要
若手技術者のための 基礎研修	<ul style="list-style-type: none"> <li>測量基礎・丁張り</li> <li>学ぶこと、生きること、働くこと</li> <li>地域建設業の魅力</li> </ul>	<ul style="list-style-type: none"> <li>測量や丁張りなど現場に必要な技術を身に付けます。</li> <li>働き方や生き方を考え、夢や目標を見つけます。</li> <li>建設業界の面白さや成長するためのコツを解説します。</li> </ul>
	<ul style="list-style-type: none"> <li>河川の基礎</li> <li>やさしい構造力学</li> <li>新人技術者のための公共工事基礎</li> </ul>	<ul style="list-style-type: none"> <li>新人技術者として必要な技術や知識を学ぶことで、現場でいきいきと働く技術者を目指します。</li> </ul>
	<ul style="list-style-type: none"> <li>コミュニケーション</li> <li>メンタルヘルス</li> <li>人権に関する講習会</li> </ul>	<ul style="list-style-type: none"> <li>コミュニケーション手法、ハラスメント対策を学び、働きやすい職場づくりや定着率の向上につなげます。</li> </ul>
ICT(デジタル化) 関連の研修	<ul style="list-style-type: none"> <li>i-Constructionの基礎知識</li> <li>ドローン計測安全管理</li> </ul>	<ul style="list-style-type: none"> <li>ICT活用のメリット・デメリットを幅広く伝え、ICT活用工事の推進につなげます。</li> </ul>
インフラ維持管理に 関する研修	<ul style="list-style-type: none"> <li>道路構造物の維持管理</li> <li>橋梁点検と補修計画</li> <li>港湾・海岸施設の維持管理</li> </ul>	<ul style="list-style-type: none"> <li>画像計測技術を活用した定期点検に重点を置き、効率的なインフラメンテナンスにつなげます。</li> </ul>
激甚化する 災害復旧研修	<ul style="list-style-type: none"> <li>激甚化する豪雨災害への対応</li> <li>事例から学ぶ災害対応（地震編）</li> </ul>	<ul style="list-style-type: none"> <li>災害への備えや応急対策・現地踏査に必要な知識を学び、激甚化、頻発化する災害へ対応する技術者を養成します。</li> </ul>
安全管理研修	<ul style="list-style-type: none"> <li>安全管理の基本</li> <li>事例から学ぶ安全管理</li> <li>技術者のための労働安全管理</li> </ul>	<ul style="list-style-type: none"> <li>安全管理について繰り返し学ぶため、年度初め、安全週間(7月)、衛生週間(11月)の時期に開催します。</li> </ul>
建築に関する 研修	<ul style="list-style-type: none"> <li>建築基準法入門</li> <li>建築工事の積算演習</li> </ul>	<ul style="list-style-type: none"> <li>建築基準法や関連法令を学ぶ基礎的な研修を新設し、業界のニーズを反映させた研修を実施します。</li> </ul>

### トピック

- ・研修の効果をより高いものとするため、新人研修については対面方式で行います。
- ・Webセミナーによる研修開催は、受講場所の選択肢が広がる、移動時間を短縮できるなど、研修受講の効率化に繋がるため今後も継続します。

## ■鳥取県受託研修（25 研修）

県土整備部技術職員の研修を県から受託し、実施しています。

研修名	構造物の維持管理	建設マネジメント・管理能力	測量実習	災害対応	橋梁設計
	仮設構造物の設計	社会的合意形成マネジメント	設計・工事監督	ICT	河川・海岸概論
	軟弱地盤対策	橋梁ストックマネジメント	工事検査	ドローン操作	砂防関係事業
	災害復旧	道路計画・構造物設計と基礎	CAD(応用編)	費用対効果	土砂災害対策



# 建設産業の魅力を発信しています



## とっとり建設産業の魅力発信講座

- 小中学生を対象に建設産業への関心や就業意識を高めるための講座を行っています。
- ・防災学習、建設の仕事を知る（土砂災害について）
  - ・ものづくり体験（ペーパーウエイト）ドローン実演飛行



ペーパーウエイト作り



ドローン実演飛行

## けんせつ絵本の貸出

- 子どもたちに建設産業の役割や大切さを伝えるため、けんせつ絵本の貸出を行っています。(蔵書:200冊)

令和4年10月から倉吉市立図書館内に「けんせつ絵本コーナー(蔵書100冊)」を新たに設置しました。



けんせつ絵本コーナー  
(倉吉市立図書館)

## 鳥取県建設分野担い手確保・育成連携協議会

- 各機関と連携しながら将来を見据えた持続可能な建設産業を目指し、担い手の確保・育成のための事業を推進しています。

【主な取り組み】

対象	分野	内容
専門高校	魅力発信	・建設産業の魅力発信ガイダンス
	技術力向上	・UAV測量演習 ・CAD(パソコン)演習 ・土木積算研修 ・プレストレストコンクリート橋研修 等
	資格取得支援	・測量士補資格支援 ・2級土木施工管理技術士補資格取得支援
	地域連携	・インフラの維持管理(模擬体験等)
普通科高校等	魅力発信	・建設産業の魅力発信ガイダンス
	技術力向上	・地図、地形(地理総合の授業)
鳥取大学	技術力向上	・リスクマネジメント講座
既就労者	魅力発信	・建設業界で働く人の交流会
	資格取得支援	・1.2級土木施工管理技術検定第二次検定
小中学生 ・一般	魅力発信	・とっとりけんせつ魅力発信フォトコンテスト ・中学生職業体験学習 ・建設ものづくりアーカイブ動画等



Facebook  
QR



HP  
QR



現場見学会(米子工業高校)



建設産業で働く人の交流会

## とっとり建設☆女星ネットワーク

- 建設分野に関わる女性を中心に、誰もが働きやすい建設産業を目指して活動しています。

### 【R5事業】

- ・「とっとり建設みりょくかるた」かるた遊び・頒布
- ・けんせつ絵本のおはなし会・ワークショップ
- ・他団体との交流、意見交換会の実施



けんせつ絵本のおはなし会・ワークショップ  
(米子市立図書館)

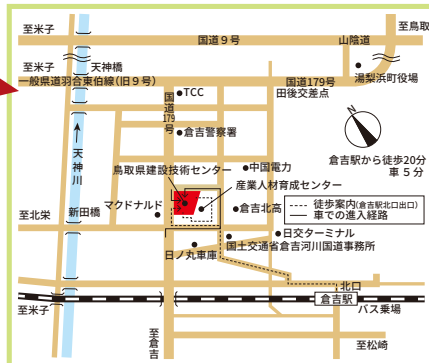
Facebook  
QR



## 位置図



## アクセス



- 総務研修課／  
TEL.0858-26-6051 FAX.0858-26-6052  
[研修・図書/TEL.0858-26-6065]
- 材料試験課／  
TEL.0858-26-6377 FAX.0858-26-6052
- 建設支援課／  
TEL.0858-26-6089 FAX.0858-26-6004  
[建設発生土支援室/TEL.0858-26-6089]  
[技術支援室/TEL.0858-26-6324]

フェイスブックで  
情報発信  
しています



## 公益財団法人 鳥取県建設技術センター

〒682-0018 鳥取県倉吉市福庭町2丁目23番地  
TEL.0858-26-6051 FAX .0858-26-6052