

平面図 S=1:1,000

小町事業所造成工事(5工区)

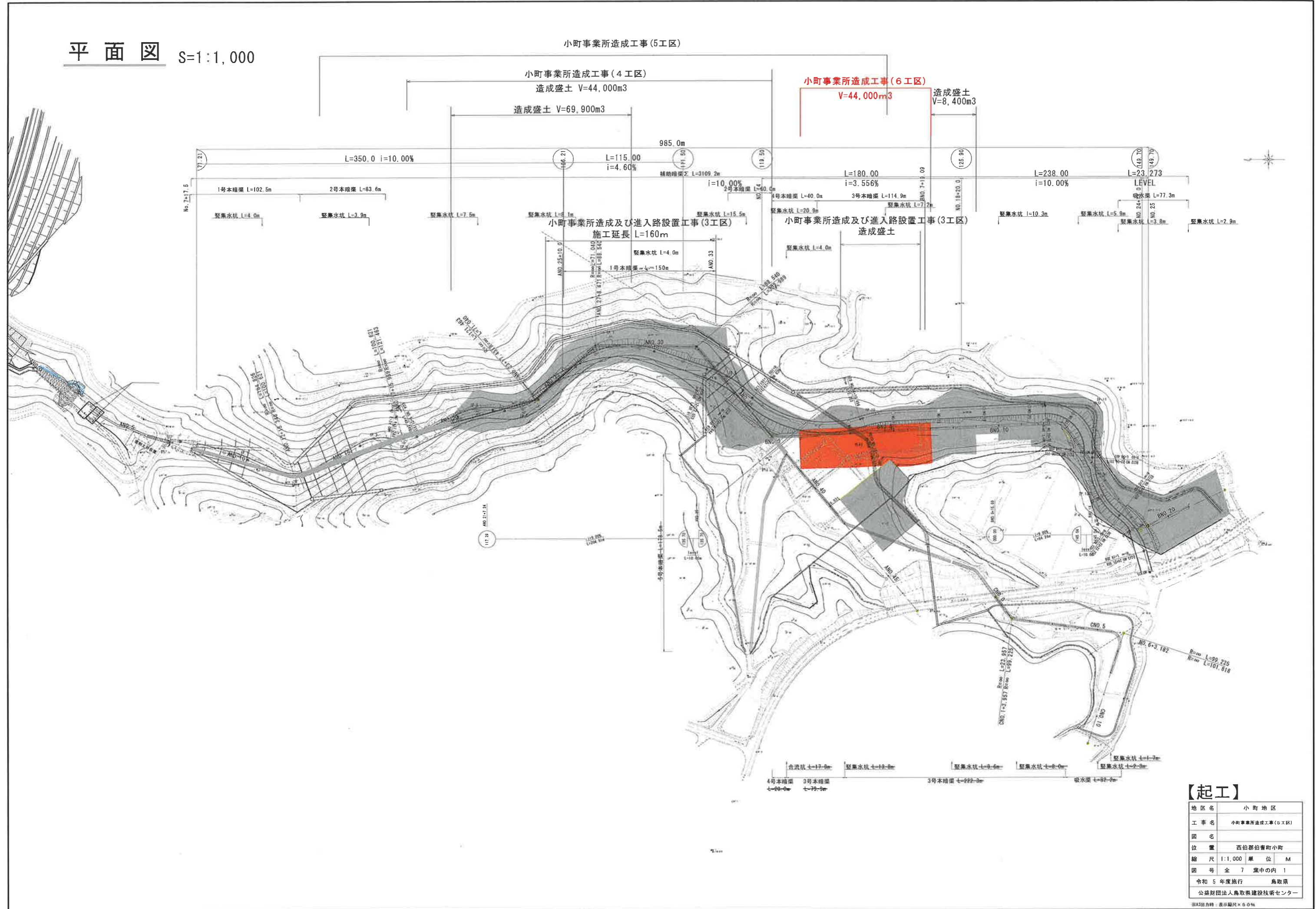
小町事業所造成工事(4工区)
造成盛土 V=44,000m³

造成盛土 V=69,900m³

小町事業所造成工事(6工区)

V=44,000m³

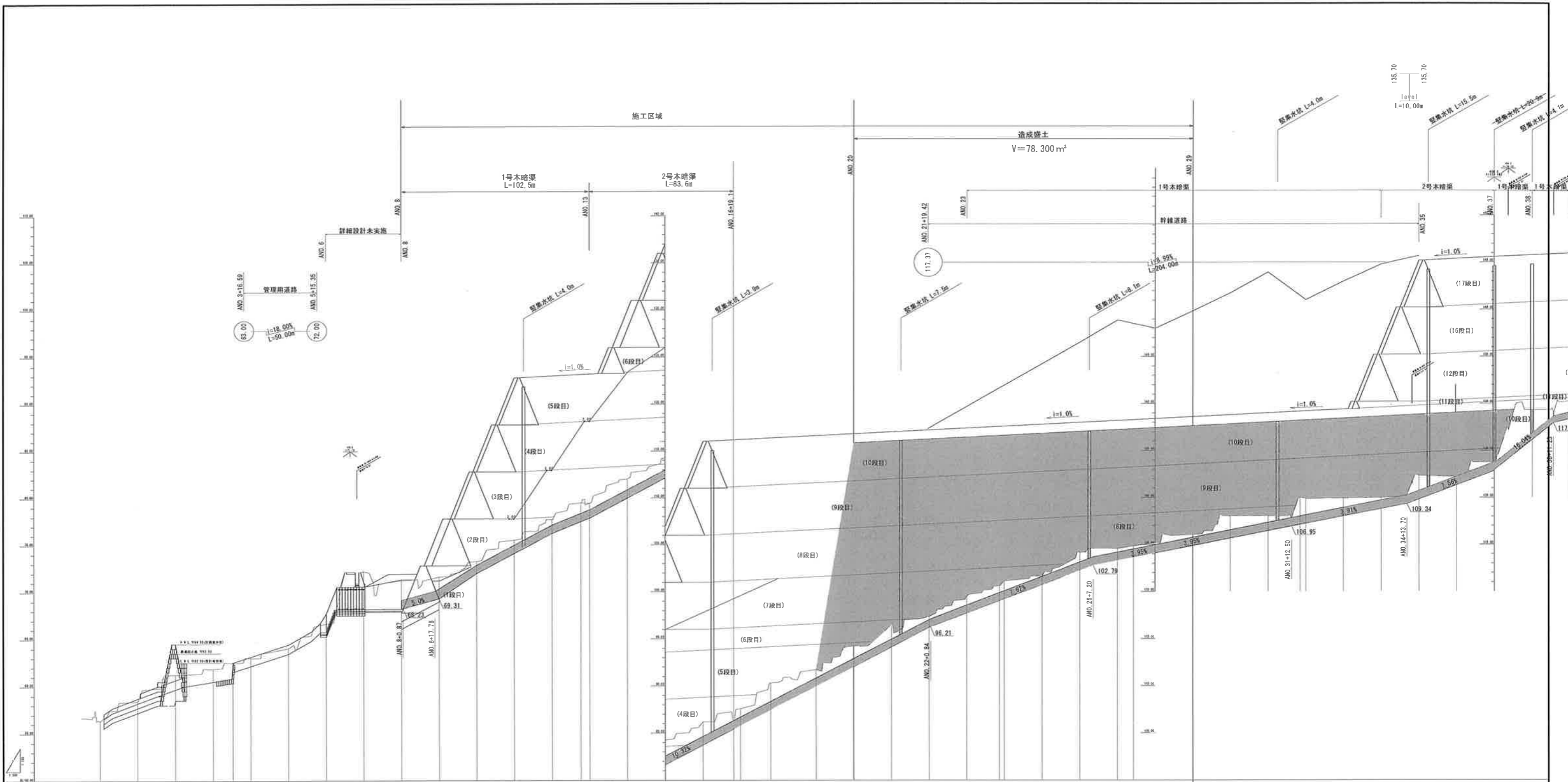
造成盛土 V=8,400m³



【起工】

地区名	小町地区
工事名	小町事業所造成工事(6工区)
図名	
位置	西伯郡伯耆町小町
縮尺	1:1,000 単位 M
図号	全 7 葉中の内 1
令和 5 年度施行	鳥取県
公益財団法人鳥取県建設技術センター	

※A5出力時：表示縮尺×0.6%

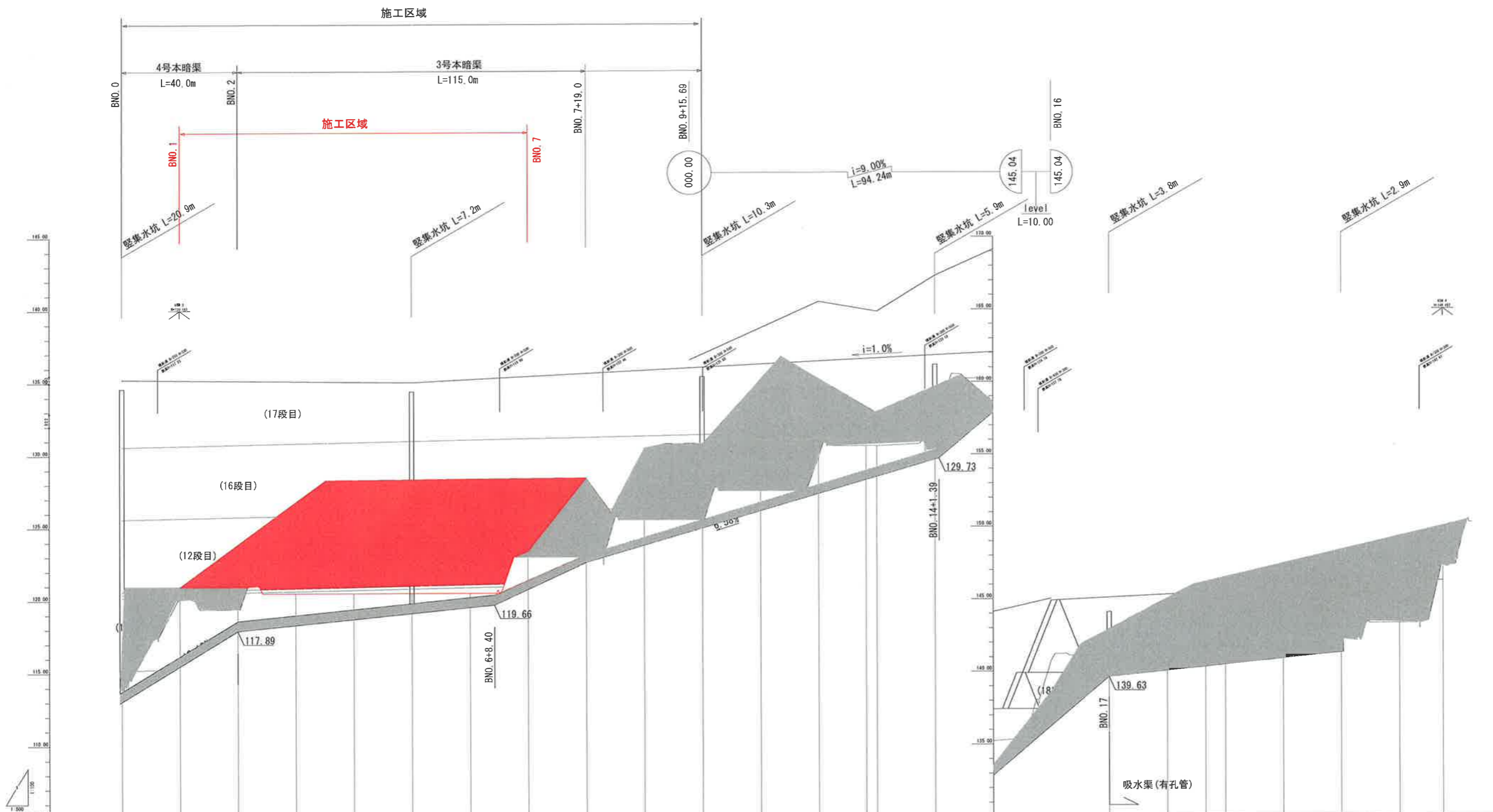


勾配	[Diagrammatic representation of slope and ground levels]											
盛土	[Diagrammatic representation of embankment areas]											
切土	[Diagrammatic representation of excavation areas]											
計量表												
始断面												
終断面												
原地面												
基点												
巻数												

【起工】

地区名	小町 橋 区
工事名	小町事務所造成工事 (B工区)
図名	断面図
位置	西谷郡西谷町小町
縮尺	縦 1:100 横 1:500
図号	全 7 箇中の内 2
令和 5 年度施行	鳥取県
公益財団法人鳥取県建設技術センター	

※尺由力時：垂直縮尺×50%

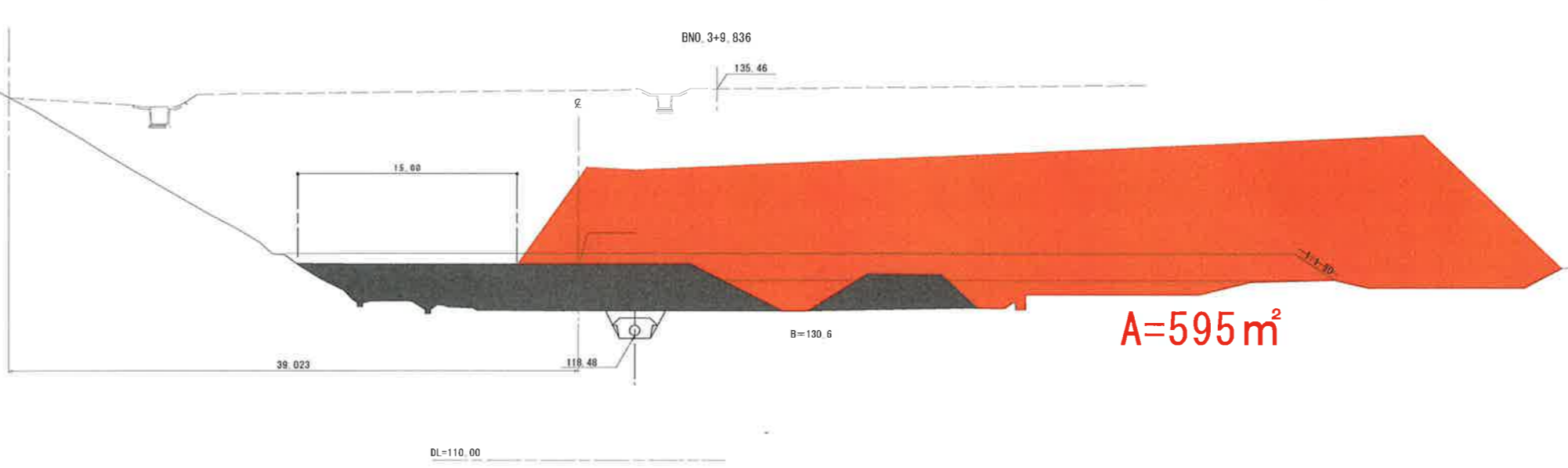


勾配	1:9.00 L=94.24		1:1.00		1:9.00 L=94.24		1:1.00		1:9.00 L=94.24		1:1.00	
盛土高												
切土高												
計画高												
地盤高												
追加距離												
単距離												
測点												
曲線												

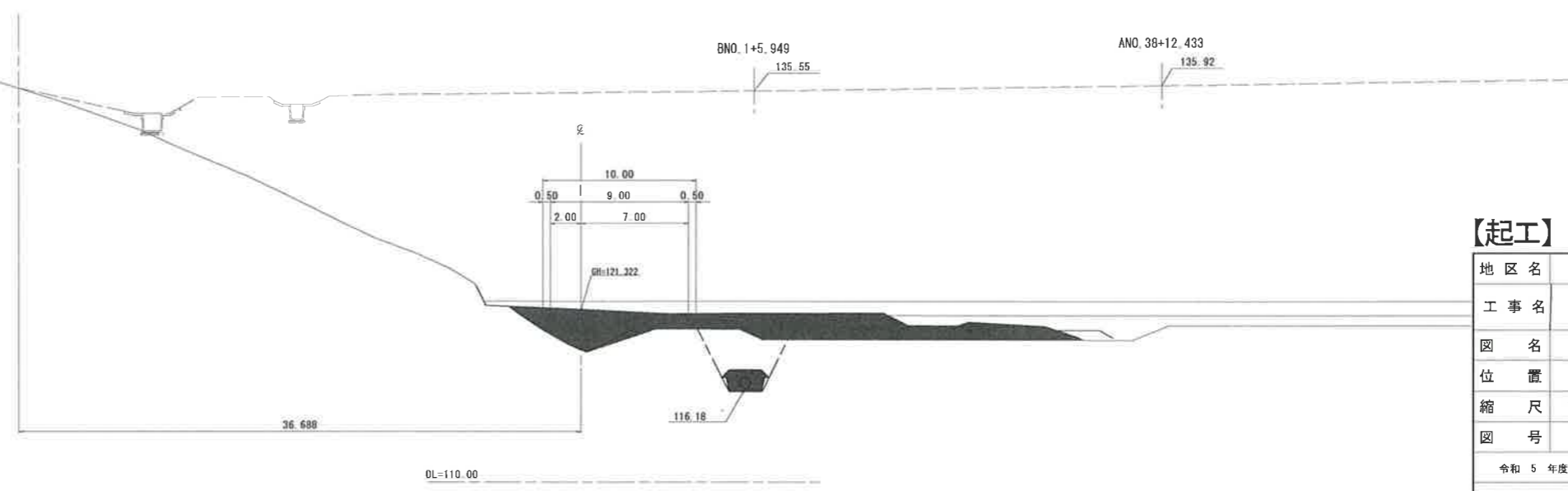
【起工】

地区名	小町地区		
工事名	小町事業用道路工事(仮設)		
図名	縦断面図		
位置	西伯郡西伯町小町		
縮尺	V=1:100 H=1:500	単位	M
図号	全 7	表中の内	3
令和 5 年度実行	鳥取県		
公設財団法人鳥取県建設技術センター			

BNo. 3+9.836 (NO.16搬入路番号)
BH=120.54
FH=122.344
FH=124.186



BNo. 1+5.949 (NO.15搬入路番号)
BH=118.67
FH=120.822
FH=121.843

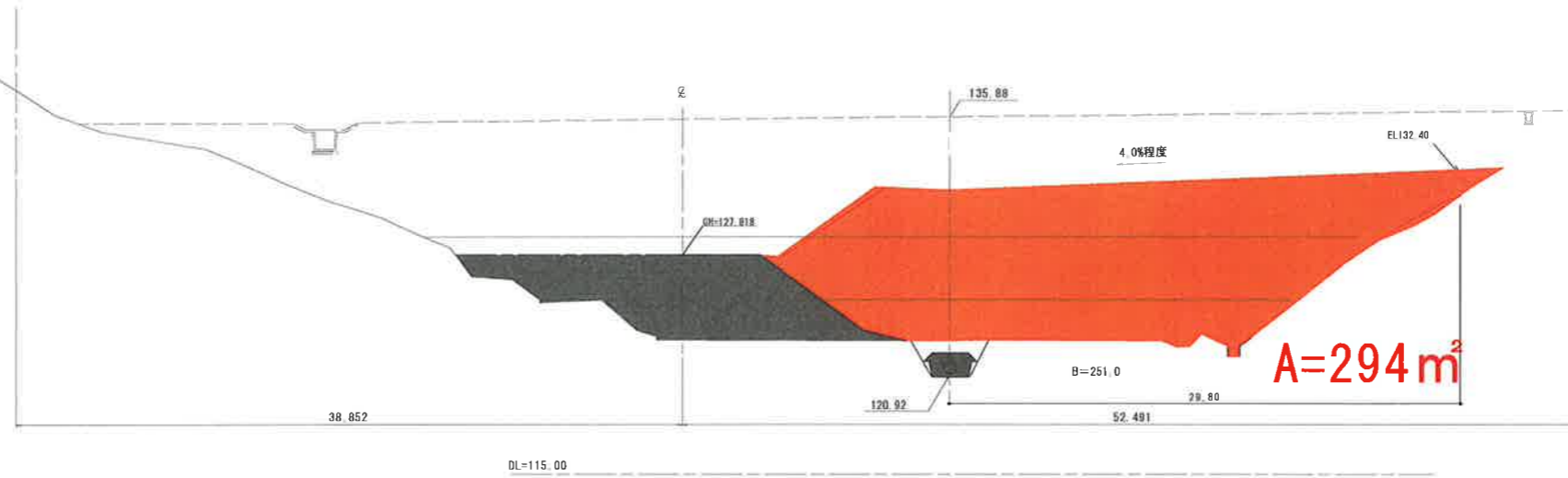


【起工】

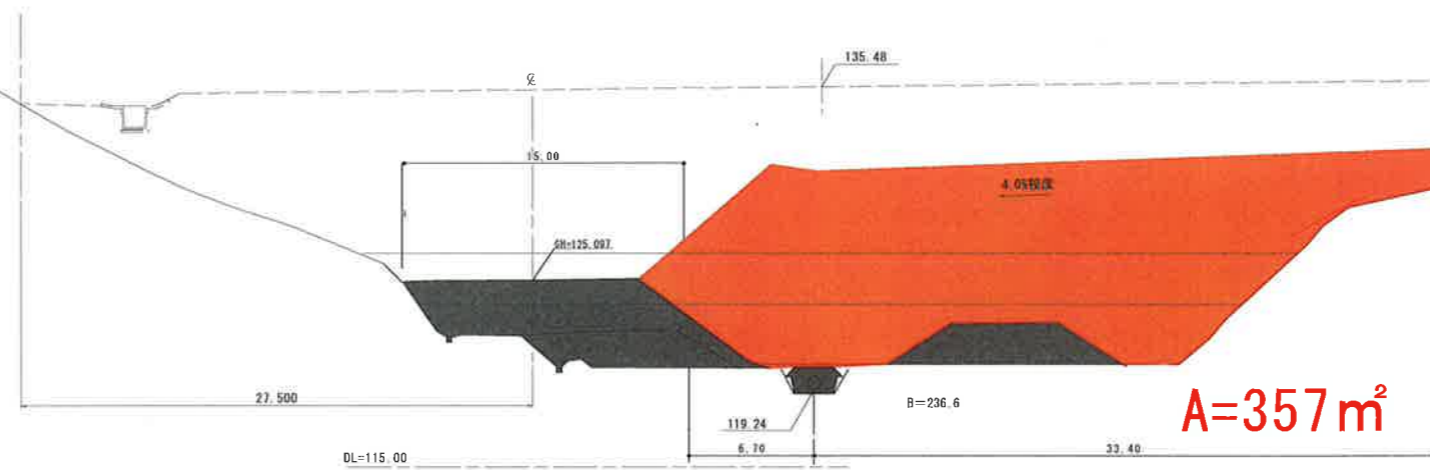
地区名	小町地区		
工事名	小町事業所造成工事(6工区)		
図名	横断面図		
位置	西伯郡伯耆町小町		
縮尺	1:200	単位	M
図号	全 7 葉中の内		4
令和 5 年度施行		鳥取県	
公益財団法人鳥取県建設技術センター			

※A3出力時：表示縮尺×50%

BNo. 7+7.725 (NO.18搬入路番号)
 GH=123.03
 FH=125.189
 FH=128.871



BNo. 5+7.725 (NO.17搬入路番号)
 GH=121.65
 FH=123.767
 FH=126.528

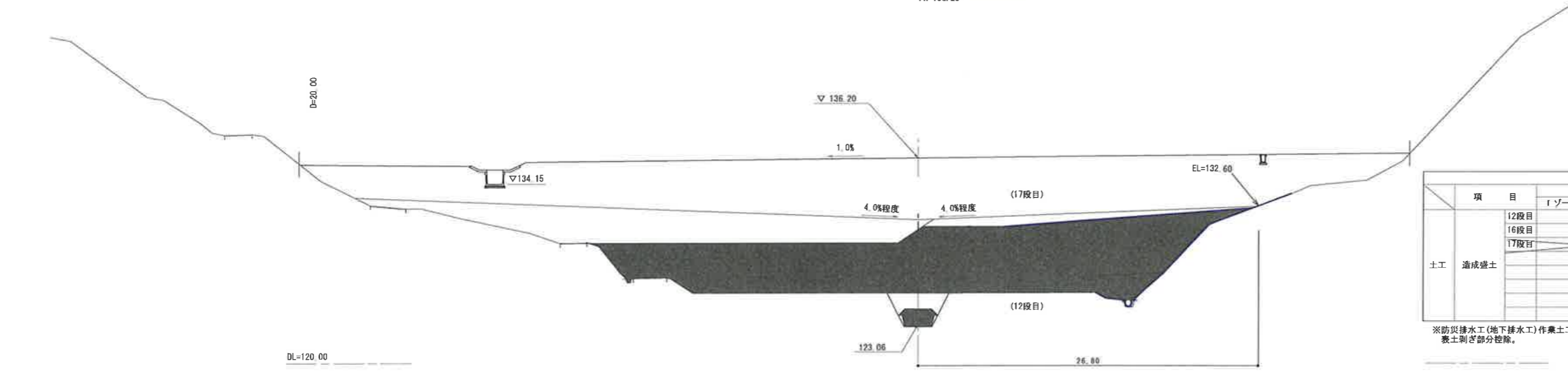


【起工】

地区名	小町地区		
工事名	小町事業所造成工事(6工区)		
図名	横断面図		
位置	西伯郡伯耆町小町		
縮尺	1:200	単位	M
図号	全 7	葉中の内	5
令和 5 年度施行	鳥取県		
公益財団法人鳥取県建設技術センター			

※A3出力時：表示縮尺×50%

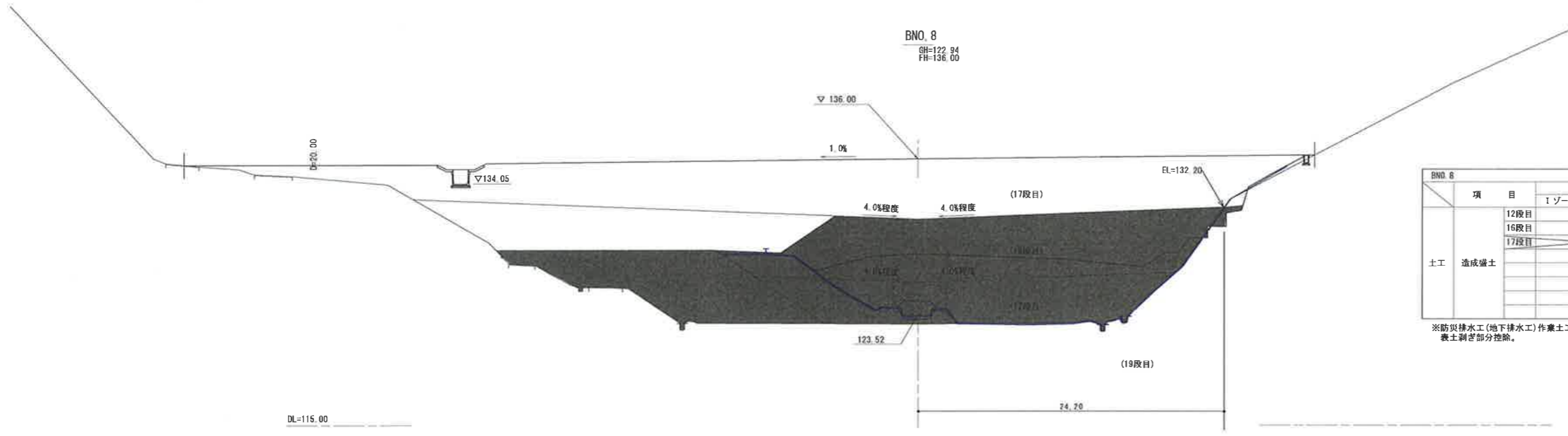
BNO. 9
GH=125.50
FH=136.20 GH=130.27



項目	数量	数量			項目	数量	
		Iゾーン	IIゾーン	IIIゾーン			
土工 造成盛土	12段目				側溝工 左側	床掘り土砂	—
	16段目			63.4		埋戻し	—
	17段目			315.1		床掘り土砂	—
					右側	埋戻し	—
					防災 排水工	床掘り土砂	8.2
						埋戻し	4.8

※防災排水工(地下排水工)作業土工は
表土剥ぎ部分控除。

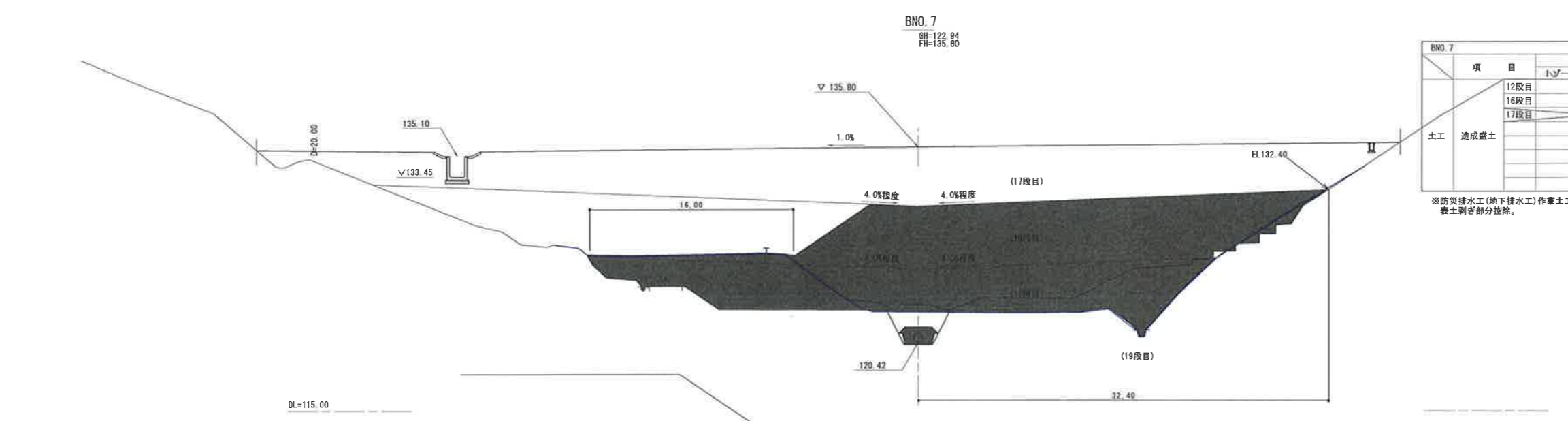
BNO. 8
GH=122.94
FH=136.00



項目	数量	数量			項目	数量	
		Iゾーン	IIゾーン	IIIゾーン			
土工 造成盛土	12段目				側溝工	床掘り土砂	—
	16段目			233.0		埋戻し	—
	17段目			282.6		床掘り土砂	0.5
					埋戻し	0.4	
					防災 排水工	床掘り土砂	2.8
						埋戻し	0.2

※防災排水工(地下排水工)作業土工は
表土剥ぎ部分控除。

BNO. 7
GH=122.94
FH=135.80



項目	数量	数量			項目	数量	
		Iゾーン	IIゾーン	IIIゾーン			
土工 造成盛土	12段目				側溝工 左側	床掘り土砂	—
	16段目			285.0		埋戻し	—
	17段目			305.6		床掘り土砂	—
					右側	埋戻し	—
					防災 排水工	床掘り土砂	8.6
						埋戻し	5.3

※防災排水工(地下排水工)作業土工は
表土剥ぎ部分控除。

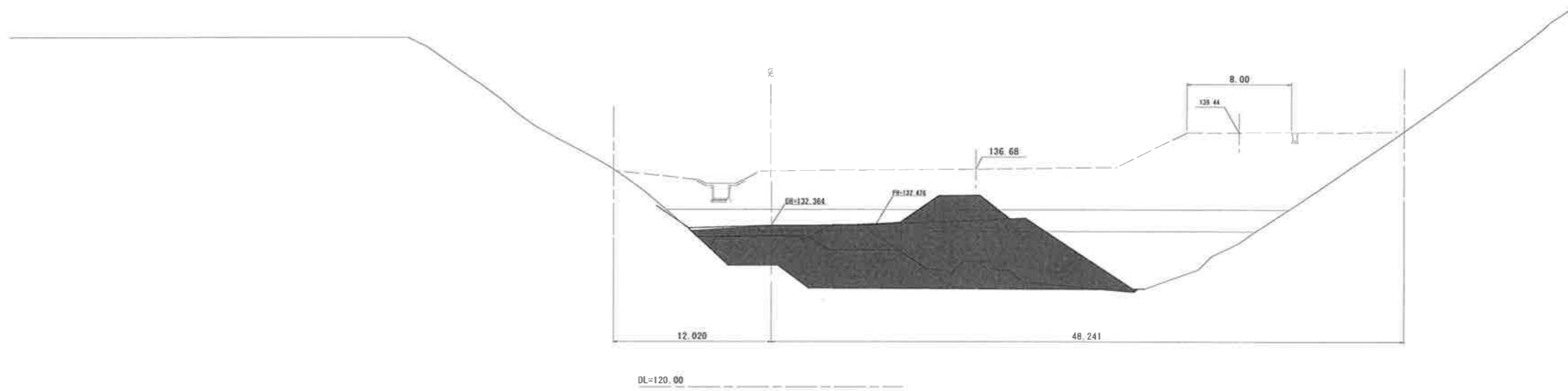
【起工】

(B路線) BNO. 7 ~ BNO. 9

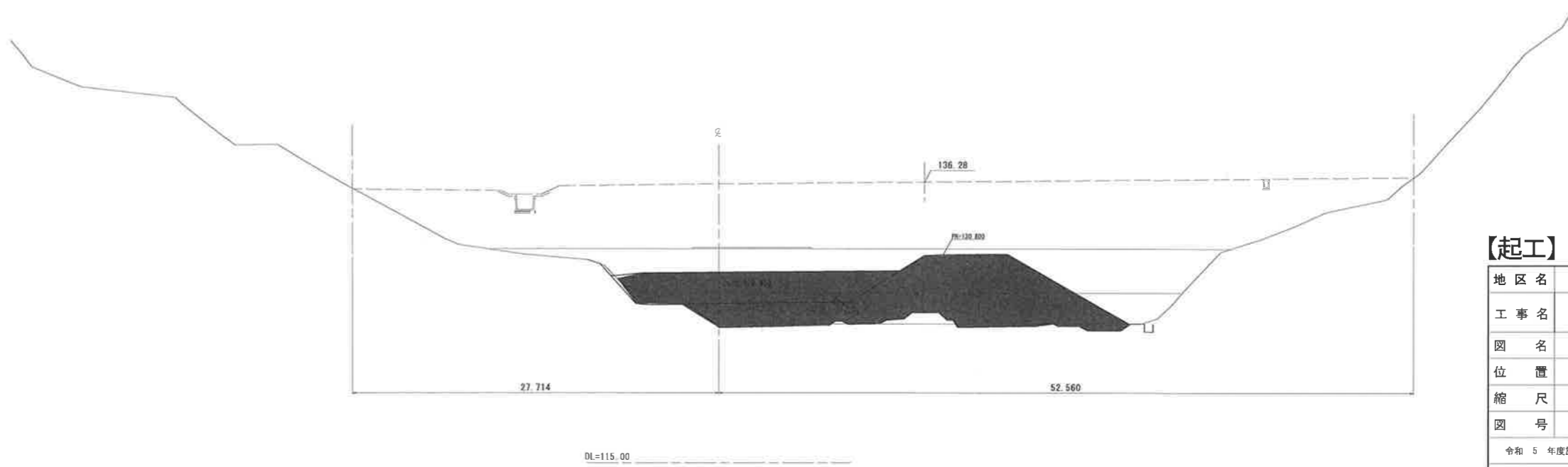
地区名	小町地区		
工事名	小町事業所造成工事(6工区)		
図名	横断面図 ①/⑥		
位置	西伯郡伯耆町小町		
縮尺	1:200	単位	M
図号	全 7	案中の内	6
令和 5 年度施行	鳥取県		
公益財団法人鳥取県建設技術センター			

※A3出力時:表示縮尺×50%

BNO. 11+7.725 (NO. 20搬入路番号)
 GH=129.28
 FH=131.900
 FH=133.557



BNO. 9+7.725 (NO. 19搬入路番号)
 GH=125.55
 FH=127.900
 FH=131.214



【起工】

地区名	小町地区		
工事名	小町事業所造成工事(6工区)		
図名	横断面図		
位置	西伯郡伯耆町小町		
縮尺	1:200	単位	M
図号	全 7	葉中の内	7
令和 5 年度施行			鳥取県
公益財団法人鳥取県建設技術センター			

※A3出力時：表示縮尺×50%