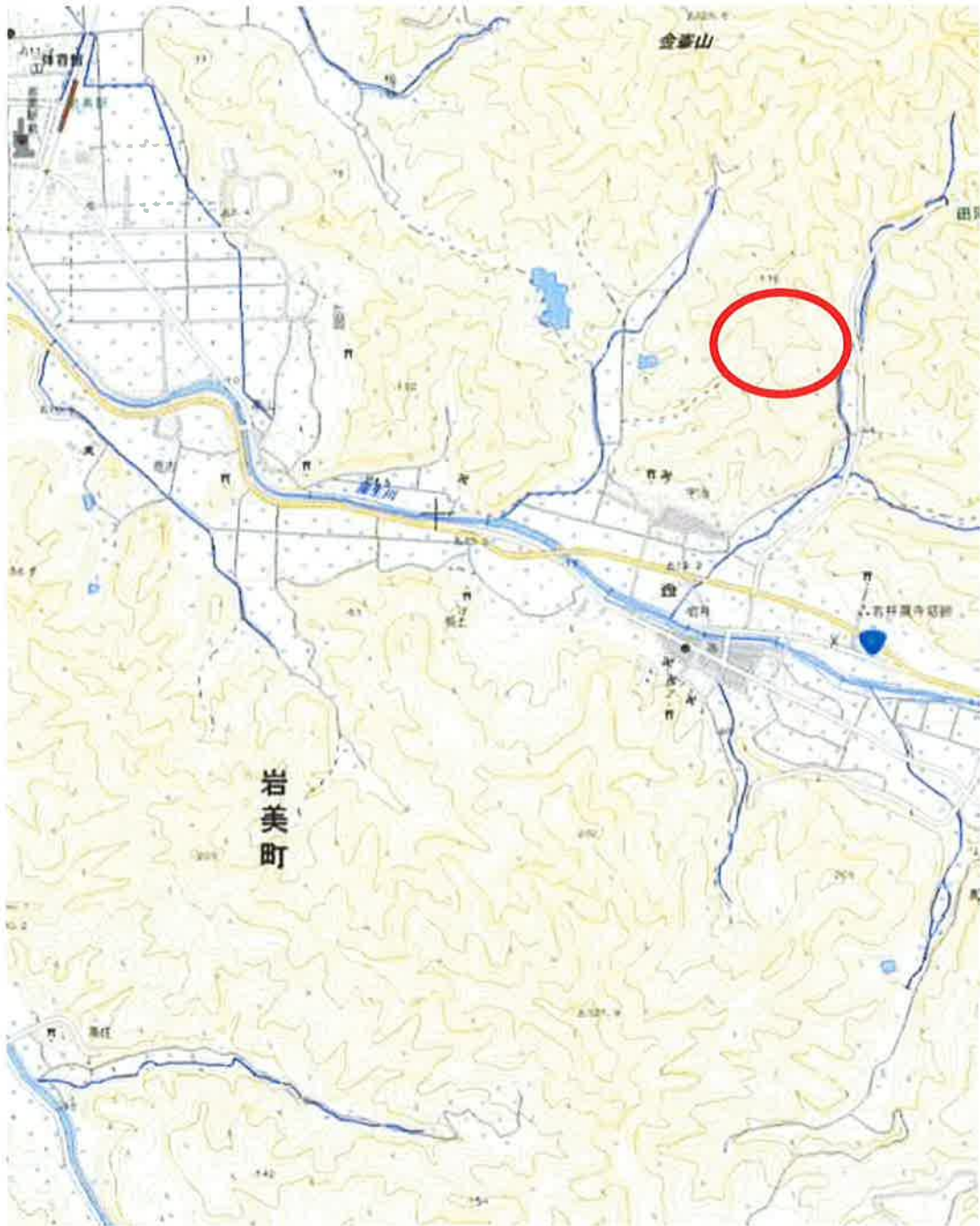


位置図



工 事 数 量 総 括 表

業 務 名	岩美第二事業所造成工事（2工区）				事業区分	数量増減		摘 要
					工事区分			
工事区分・工種・種別・細別		規 格	単 位	数量（前回）	数量（今回）	数量増減	摘 要	
残土処分地			式		1			
道路土工			式		1			
掘削工	掘削	土砂 押土有り	m3		1,000			
路体盛土工	路体盛土	土砂	m3		18,400			
法面整形工	盛土法面整形		m2		1,200			
法面工			式		1			
植生工	植生シート		m2		1,640			
土砂撤去工			式		1			
土砂撤去	積込	土砂	m3		120			
残土処分工	整地	盛土材流用 残土処分地での受入	m3		60			
	土砂等運搬	盛土材流用 土砂	m3		60			
	土砂等運搬	汚泥処分 土砂	m3		60			
	処分費	汚泥	t		66			
水替工			式		1			
排水構造物工			式		1			
作業土工			式		1			
側溝工	角フリューム	300	m		98			
		450	m		160			
	プレキャスト U型側溝	PU5 300A	m		187			
		PU5 400B	m		56			
蓋板設置	コンクリート蓋		枚		24			
集水樹工	1号集水樹	B500-L500-H700	箇所		3			
	2号集水樹	B600-L600-H900	箇所		3			
地下排水工	暗渠排水	φ300	m		3			
	集水竪工		段		1			
小段排水工	2号小段排水工		m		130			
	3号小段排水工		m		59			
舗装工			式		1			
舗装準備工	不陸整正	補足材なし 粒調碎石	m2		1,000			
アスファルト舗装工	上層路盤	M-30 t=10cm	m2		1,000			
	表層	再生密粒度ストリート アスファルト(20) t=4cm	m2		951			
構造物撤去工			式		1			
洗車ピット撤去	構造物取壊し	無筋Co	m3		9			
	殻運搬	無筋Co	m3		9			
	処分費	無筋Co殻	t		21			
大型土のう撤去	大型土のう撤去		袋		105			
	積込		m3		110			
	土砂等運搬	盛土材流用 中詰土	m3		110			

工 事 数 量 総 括 表

業 務 名	岩美第二事業所造成工事（2工区）				事業区分		
					工事区分		
工事区分・工種・種別・細別	規 格	単 位	数量（前回）	数量（今回）	数量増減	摘 要	
	現場発生品積込	土のう袋	t		0.2		
	現場発生品運搬		t		0.2		
	廃プラスチック処分		m3		0.6		
仮設工			式		1		
大型土のう			式		1		
仮排水管			式		1		
運搬処理			式		1		
敷鉄板			式		1		
交通管理工			式		1		
運搬費			式		1		