

1 受入地造成工

設計数量総括表【受入地造成工】

工 事 名		小町事業所造成工事 (8工区)			
工事区分・工種・種別・細別	規 格	単 位	契約数量	摘 要	
整地土工					
表土剥ぎ					
掘削	表土剥ぎ t=30cm	m ³	820		
造成土工					
造成土工					
残土受入地での処理	整地	m ³	150,000	A路線 指定部分8,200m ³ 指定部分以外141,800m ³	
法面工					
法面整形	盛土部	m ²	1,400		
植生シート	肥料袋無 標準品	m ²	1,320		
地下排水工					
作業土工					
床掘り	土砂 標準 障害無し	式	1	V=110m ³	
埋戻し	土砂 小規模	式	1	V=3m ³	
地下排水工					
3号本暗渠	金属樹脂複合管 (無孔管D700) 管耐力: Sr=95KN/m ² 以上	m	64		
補助暗渠	有孔管 (D150)	m	99		
竖集水工	有孔管 (D300)	m	48		
特注継手 (材料費)		式	1		
排水構造物工		式			
側溝工		式			
1号階段水路 (水平部)	B2200-H2000	m	19		
1号階段水路 (法面部)	B2200-H2000	m	46		
排水工		式			
1号小段排水工	W1800	m	79		
2号小段排水工	W3800	m	20		
縦排水路	B2000-H1200	m	67		
仮設工					
工事用道路工		式			
敷鉄板		式	1	賃料 7工区から引継ぎ	
防塵対策工		式			
散水		式	1		
交通管理工		式			
交通誘導警備員B		式	1		
準備費					
伐採作業					
伐木工	立木切倒し・枝払い切揃え、集積 傾斜: 15° ~30°、植生疎密度: 中	式	1		

設計数量総括表【受入地造成工】

工事名	小町事業所造成工事 (8工区)			
工事区分・工種・種別・細別	規 格	単 位	契約数量	摘 要
立木積込	仮置き分の積込含む	式	1	
運搬	幹の売却 L=4.6km	式	1	
立木処分費	幹の売却 中部林産(株)	式	1	
運搬	枝葉等 L=7.4km	式	1	
立木処分費	枝葉等 (株)ティー・エム・エス	式	1	
運搬	伐根材 L=7.4km	式	1	
立木処分費	伐根材 (株)ティー・エム・エス	式	1	
冬季除雪費				
冬季除雪		式	1	

○整地土工

表土剥ぎ—数量集計表

種別：表土剥ぎ
規格：

細別	規格	単位	表土剥ぎ						合計	摘要
表土剥ぎ		m3	817.7						817.7	

表土剥ぎ 一般計算書

種 別 : 表土剥ぎ
 ブロック : 表土剥ぎ
 区 分 :

細別/規格	算 式 / 図	数 量
表土剥ぎ	表土剥ぎ数量根拠図より (厚さt=30cm) 49~50 $V = (2,010.7 + 715.1) * 0.3$ $= 817.7 \text{m}^3$	817.7 m ³

表土剥ぎ 数量根拠図 (4)



表土剥ぎ厚さ (t=30cm)

表土剥ぎ 数量根拠図 (4)



 表土剥ぎ厚さ (t=30cm)
 表土剥ぎ厚さ (t=60cm)

○造成土工

造成盛土—数量計算書

種 別：造成盛土工
 ブロック：造成盛土工
 区 分：
 細 別：
 規 格：

測 点	距 離(m)	造成盛土：A路線			摘 要
		断面積(m ²)	平均断面積(m ²)	体 積(m ³)	
ANO. 8					
ANO. 9	20.0	70.1	35.05	701.0	
ANO. 10	20.0	199.0	134.55	2,691.0	
ANO. 11	20.0	500.0	349.50	6,990.0	
ANO. 12	20.0	401.0	450.50	9,010.0	
ANO. 13	20.0	324.0	362.50	7,250.0	
ANO. 14	20.0	360.0	342.00	6,840.0	
ANO. 15	20.0	523.0	441.50	8,830.0	
ANO. 16	20.0	386.0	454.50	9,090.0	
ANO. 17	20.0	302.0	344.00	6,880.0	
ANO. 18	20.0	143.0	222.50	4,450.0	
合 計	200.0			62,732.0	

造成盛土—数量計算書

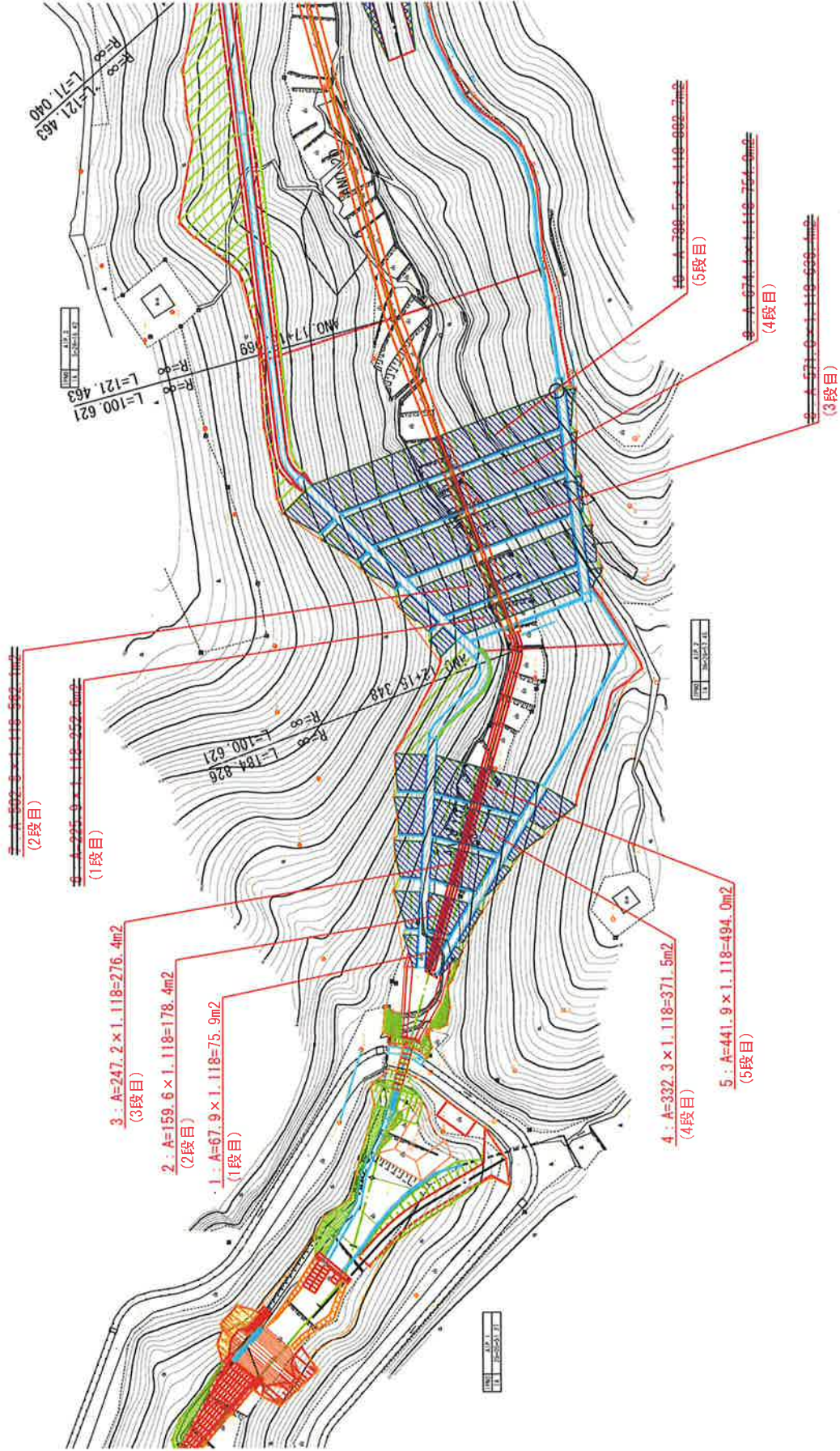
種 別：造成盛土工
 ブロック：造成盛土工
 区 分：
 細 別：
 規 格：

測 点	距 離(m)	造成盛土：A路線			摘 要
		断面積(m2)	平均断面積(m2)	体 積(m3)	
ANO. 39		803.8			
ANO. 40	20.0	571.0	687.40	13,748.0	
ANO. 41	20.0	420.0	495.50	9,910.0	
ANO. 42	20.0	282.2	351.10	7,022.0	
ANO. 43	20.0	760.0	521.10	10,422.0	
ANO. 44	20.0	506.0	633.00	12,660.0	
ANO. 45	20.0	737.0	621.50	12,430.0	
ANO. 46	20.0	573.0	655.00	13,100.0	
ANO. 47	20.0	260.7	416.85	8,337.0	
合 計	160.0			87,629.0	

○法面工

法面整形工 数量根拠図 (1)

法面整形工 (盛土部)



一般計算書

種 別：法面整形工
 ブロック：法面整形工
 区 分：

細別／規格	算 式 / 図	数 量
法面整形 (盛土部)	法面整形工数量根拠図(1)より $A=75.9+178.4+276.4+371.5+494.0=1,396.2m^2$	1,396.2 m2
植生工 植生シート	法面整形工数量根拠図(1)より $A=178.4+276.4+371.5+494.0=1320.3m^2$	1,320.3 m2

一般計算書

種 別：植生工
 ブロック：植生工
 区 分：

細別／規格	算 式 / 図	数 量
客土吹付 t=2cm	法面整形(盛土部)と同数量	1,396.2 m ²
排水材 透水係数 1×10^{-2} cm/sec以上	小段排水工と同数量 L=1号小段排水工+2号小段排水工×敷設幅 A=(678.2+75.9)×6.25=4713.1m	4,713.1 m ²

数量調書

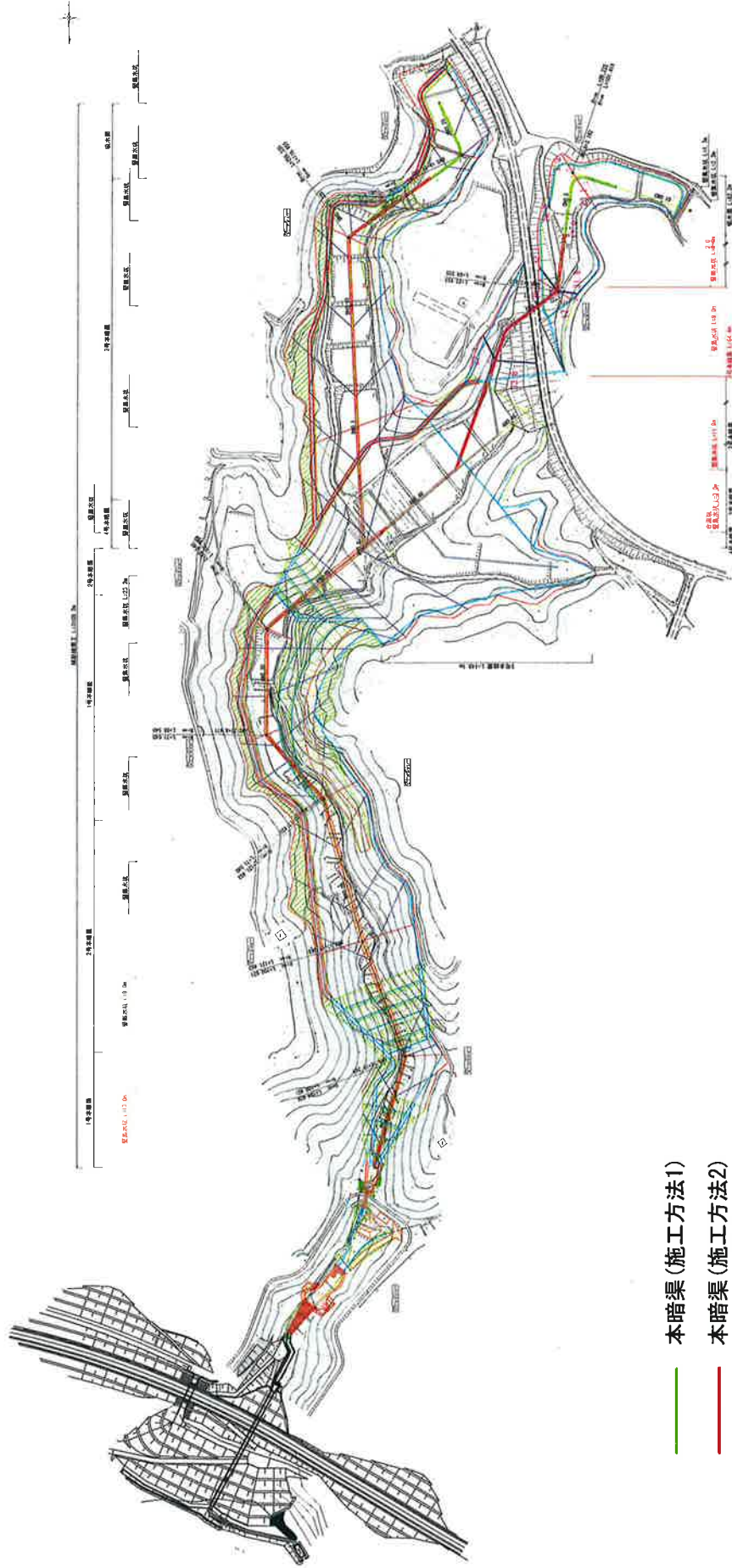
種 別 : かご工
 ブロック : かご工
 区 分 :
 細 別 : ふとん簞
 規 格 : WM4

単 位 : 枚

測 点	数 量	摘 要
ANO. 8 付近	2.0	
小 計	2.0	
合 計	2.0	

○地下排水工

地下排水工計画図



- 本暗渠 (施工方法1)
- 本暗渠 (施工方法2)
- 本暗渠 (施工方法3)
- 補助暗渠

数量調書 (A路線・補助暗渠)

種 別：防災排水工
 ブロック：防災排水工
 区 分：
 細 別：補助暗渠
 規 格：有孔管(D150)

単 位：m

測 点	数 量	摘 要
ANO. 46+2. 6~ANO. 47+7. 0	33. 8	A路線, 右側
ANO. 46+2. 6~ANO. 46+8. 1	22. 1	A路線, 左側
合 計	55. 9	

数量調書 (C路線・補助暗渠)

種 別：防災排水工
 ブロック：防災排水工
 区 分：
 細 別：補助暗渠
 規 格：有孔管(D150)

単 位：m

測 点	数 量	摘 要
CNO. 1+4. 0	17. 5	C路線, 右側
CNO. 2+9. 3		
CNO. 4+9. 3		
CNO. 7~CNO. 7+16. 4		
CNO. 1+4. 0~CNO. 2+1. 7	25. 1	C路線, 左側
CNO. 2+9. 3~CNO. 3+12. 0		
CNO. 4+9. 3~CNO. 5+7. 7		
CNO. 6+3. 2		
合 計	42. 6	

数量調書（縦集水坑）

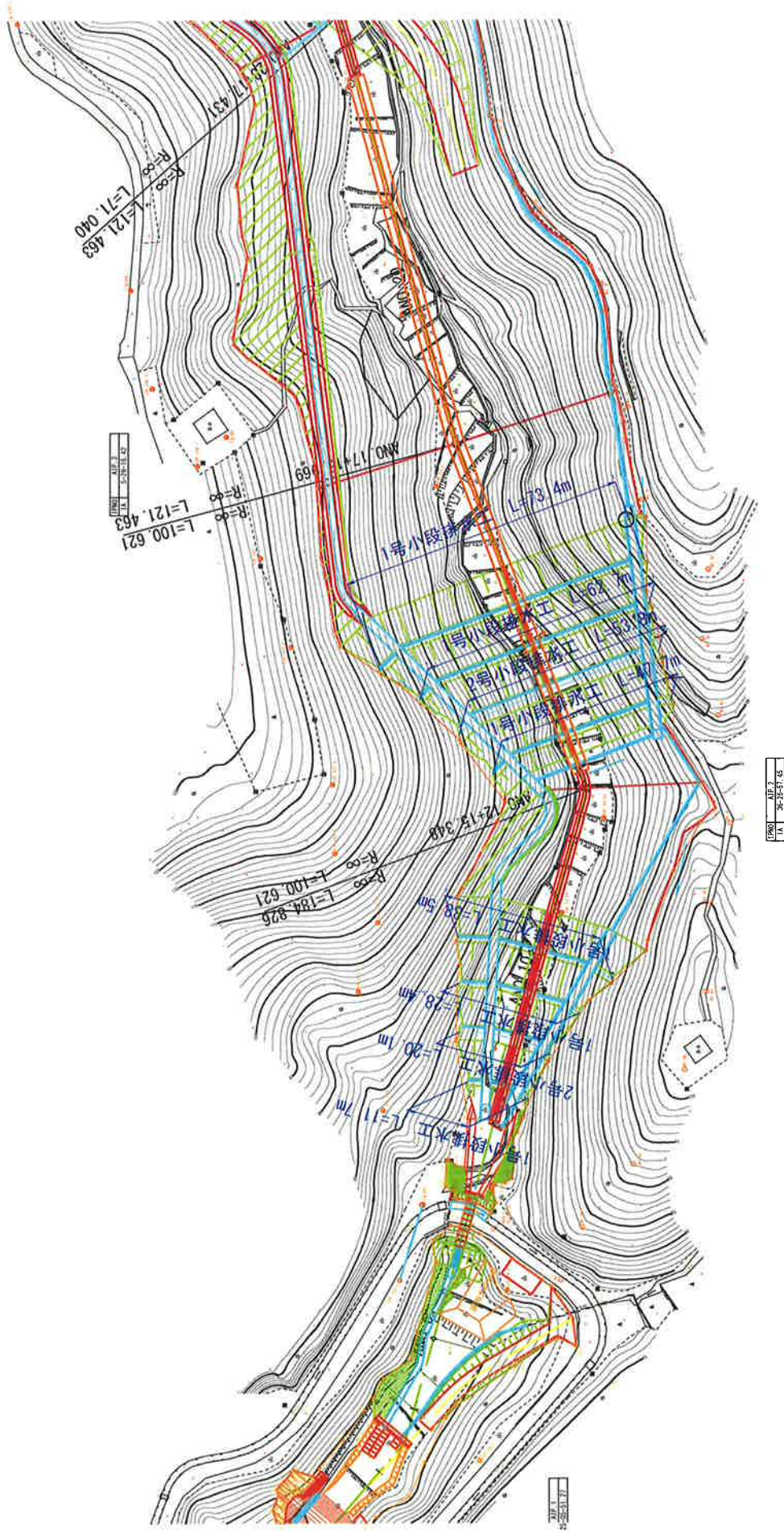
種 別：防災排水工
 ブロック：防災排水工
 区 分：
 細 別：縦集水坑
 規 格：有孔管，D300

単 位：m

測 点	数 量	摘 要
ANO. 11+5.0	13.0	測点中央
ANO. 16+5.0	9.0	測点中央
ANO. 21+5.0		測点中央
ANO. 26+5.0		測点中央
ANO. 31+5.0		測点中央
ANO. 35+5.0		測点中央
BNO. 5		測点中央
BNO. 10		測点中央
BNO. 14		測点中央
BNO. 17		測点中央
BNO. 21		測点中央
ANO. 37		測点中央
ANO. 38	3.0	測点中央（合流工）
ANO. 42	11.9	測点中央
ANO. 46+6.2	9.0	測点左側 縦集水工の新設
CNO. 1+7.1	2.0	測点中央 縦集水工の新設
CNO. 5		測点中央 縦集水工の新設
CNO. 8		測点中央 縦集水工の新設
合 計	47.9	

○排水構造物工

小段排水工 数量根拠図 (1)



数量調書

種 別 : 側溝工
 ブロック : 側溝工
 区 分 :
 細 別 : 1号階段水路
 規 格 : B2200-H2000

単 位 : m

測 点	数 量	摘 要
ANO. 8+0. 9~ANO. 11+4. 6	65. 3	左側 (水平部 : 19. 35m+法面部 : 45. 96m)
合 計	65. 3	

一般計算書

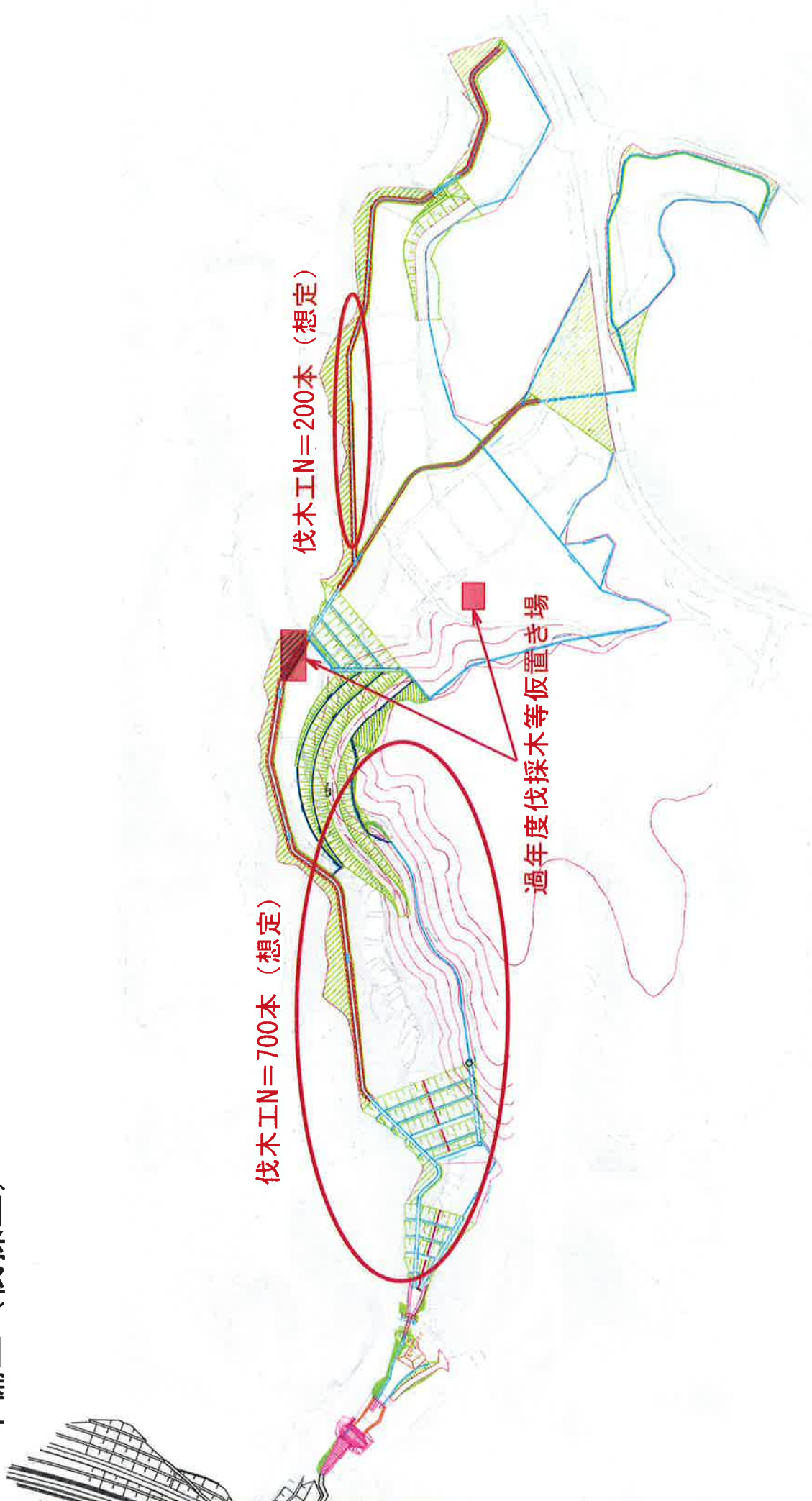
種 別：排水工
 ブロック：排水工
 区 分：

細別／規格	算 式 / 図	数 量
1号小段排水工 W1800	小段排水工数量根拠図(1) $L=11.7+28.4+38.5=78.6\text{m}$	78.6 m
2号小段排水工 W3800	小段排水工数量根拠図(1) $L=20.1\text{m}$	20.1 m

○仮設工

○準備工

平面图 S=1:1,000
準備工 (伐採工)



伐木工N=700本 (想定)

伐木工N=200本 (想定)

過年度伐採木等仮置き場

名称		内容	
図名	準備工	作成者	林業課
作成	林業課	作成日	2023.10.10
図尺	1:1,000	縮尺	1:1,000
備考		備考	
作成者	林業課	作成日	2023.10.10
図名	準備工	作成者	林業課
作成	林業課	作成日	2023.10.10
図尺	1:1,000	縮尺	1:1,000
備考		備考	
作成者	林業課	作成日	2023.10.10