

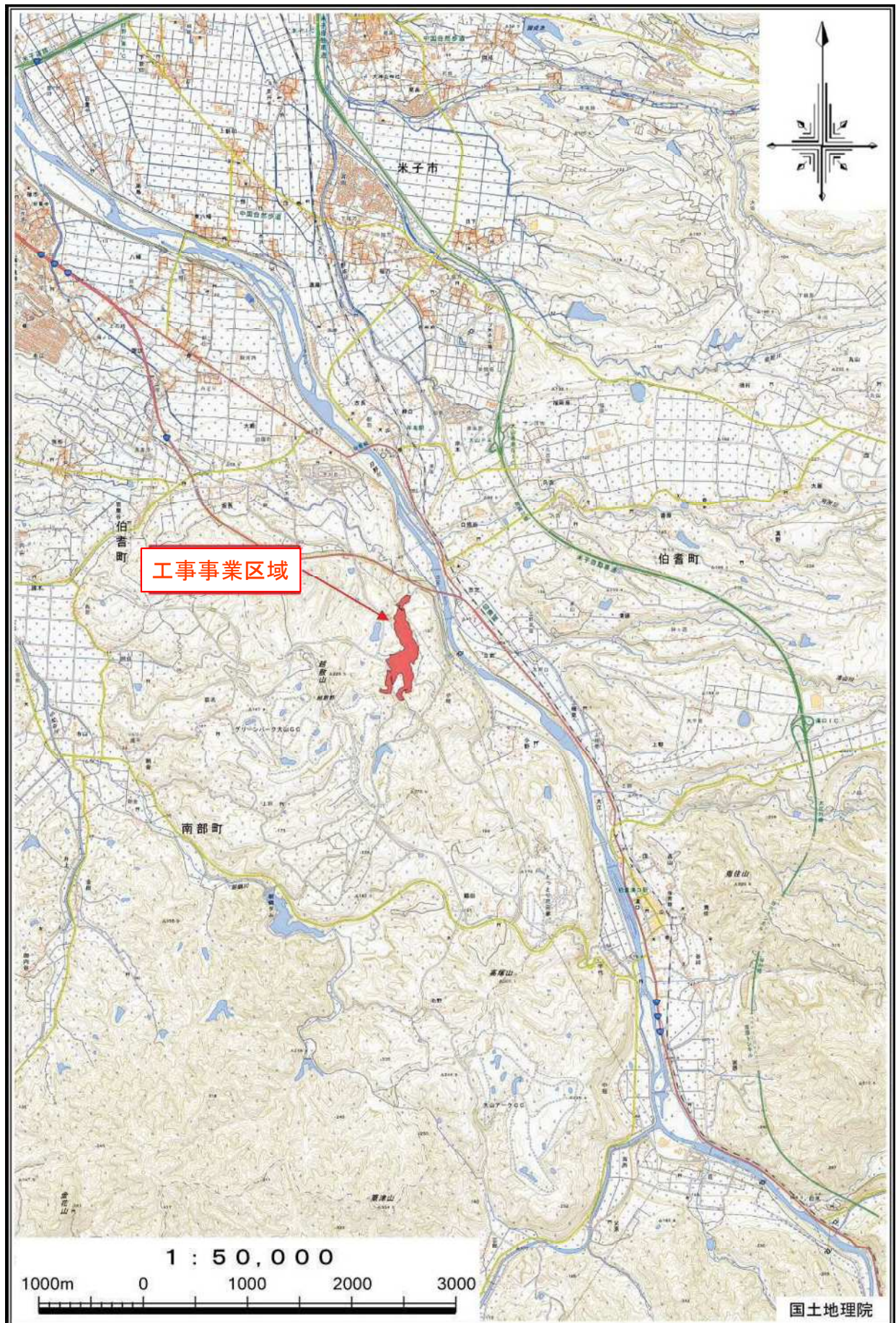
# 契 約 図 書

## ( 起 工 )

工 事 名 : 小町事業所造成工事(9工区)

工事箇所 : 西伯郡伯耆町小町

# 位置図



# 設 計 数 量 総 括 表

工 事 名	小町事業所造成工事（9工区）				
	工事区分・工種・種別・細別	規 格	単 位	契約数量	摘 要
残土受入地造成					
造成盛土工					
I ゾーン					A路線、B路線
路体（築堤）盛土	施工幅員4m以上、20,000m <sup>3</sup> 以上、障害無し	m <sup>3</sup>	3,600		
積込（ルーズ）	土砂、50,000m <sup>3</sup> 未満	m <sup>3</sup>	3,600		
土砂等運搬	標準、土砂、DID無し、1.0km以下(0.5km超)	m <sup>3</sup>	3,610		
II ゾーン					A路線、B路線
路体（築堤）盛土	施工幅員4m以上、20,000m <sup>3</sup> 以上、障害無し	m <sup>3</sup>	12,100		
積込（ルーズ）	土砂、50,000m <sup>3</sup> 未満	m <sup>3</sup>	2,800		
土砂等運搬	標準、土砂、DID無し、1.0km以下(0.5km超)	m <sup>3</sup>	2,750		
III ゾーン					A路線、B路線
整地	残土受入地での処理	m <sup>3</sup>	114,300		
積込（ルーズ）	土砂、50,000m <sup>3</sup> 未満	m <sup>3</sup>	2,200		
土砂等運搬	標準、土砂、DID無し、1.0km以下(0.5km超)	m <sup>3</sup>	2,200		
法面工					
法面整形工					
法面整形	盛土部、法面締固無、制約無し、レキ質土・砂質土・粘性土	m <sup>2</sup>	1,400		
植生工					
植生シート工	肥料袋無、環境品、1000m <sup>2</sup> 以上	m <sup>2</sup>	1,400		
排水材布設	t=10mm、透水係数0.01cm/sec以上	m <sup>2</sup>	572		
排水構造物工					
場所打水路工					
1 号階段水路	B2200-H2000、L=65.3m	箇所	1		
排水工					
1 号小段排水工	角フリューム300、300×300×2000	m	72		
2 号小段排水工	角フリューム300、300×300×2000	m	20		
縦排水路	B350-H350、コルゲートフリューム、t=1.6	m	61		
ふとんかご	設置、スロープ式、H0.5×B1.2m	m	2		

# 設 計 数 量 総 括 表

工 事 名	小町事業所造成工事（9工区）				
工事区分・工種・種別・細別		規 格	単 位	契約数量	摘 要
流路工					
底張工					
底張コンクリート		t=20cm	m <sup>2</sup>	20	
法覆工					
張コンクリート		t=8cm	m <sup>2</sup>	51	
防災施設工					
作業土工					
床掘り			式	1	(V=10m <sup>2</sup> 、土砂、小規模)
埋戻し			式	1	(V=10m <sup>2</sup> 、土砂、小規模)
防災排水工					
1号本暗渠布設		無孔管D900、管耐力： Sr=95kN/m2以上	m	20	(5本)
高密度ポリエチレン管継手		無孔管D900用継手	個	5	
補助暗渠		D150、有孔管	m	381	
縦集水坑		有孔管（D300）、木製井桁	m	61	
小堤工					
防災小堤		B300、H300	m	50	
雑工作物工					
付帯工					
階段工		杭（φ60、L700）二連木H200×1000	段	97	
仮設工					
工事用道路工					
敷鉄板					
敷鉄板賃料		22×1524×3048、802kg/枚、 賃貸期間364日	枚	107	8工区から引継ぎ
敷鉄板賃料		22×1524×6096、1604kg/枚、 賃貸期間364日	枚	60	〃
防塵対策工					
散水					
散水作業工			式	1	(散水車運転104回)
給水作業工			式	1	(散水車運転520回)
洗車ピット日常管理			式	1	(普通作業員26人)

# 設 計 数 量 総 括 表

工 事 名	小町事業所造成工事（9工区）				
	工事区分・工種・種別・細別	規 格	単 位	契約数量	摘 要
水替工					
水替工			式	1	(P設置撤去,P運転,常時,0-120m <sup>3</sup> /h,揚程10m,45日)
交通管理工					
交通誘導警備員					
交通誘導警備員B			式	1	(520人、1日2人配置、2箇所各1人)
準備費					
伐採作業					
伐木工	立木切倒し・枝払い切揃え、集積、傾斜：15°～30°、植生疎密度：中		式	1	(想定：750本)
立木積込	仮置き分の積込含む		式	1	(想定：190t)
運搬	幹の売却、L=4.4km		式	1	(想定：27空m <sup>3</sup> )
立木処分費	幹の売却、中部林産(株)		式	1	(想定：15t)
運搬	枝葉等、L=29.2km		式	1	(想定：245空m <sup>3</sup> )
立木処分費	枝葉等、環境緑地(株)		式	1	(想定：135t)
運搬	伐根材、L=10.7km		式	1	(想定：72空m <sup>3</sup> )
立木処分費	伐根材、(株)丸福		式	1	(想定：40t)
冬季除雪費					
冬季除雪			式	1	(想定：BH0.8m <sup>3</sup> 50時間稼働)
技術管理費					
土質試験用資料採取			箇所	3	
土の圧密排水三軸圧縮試験	CD		試料	3	