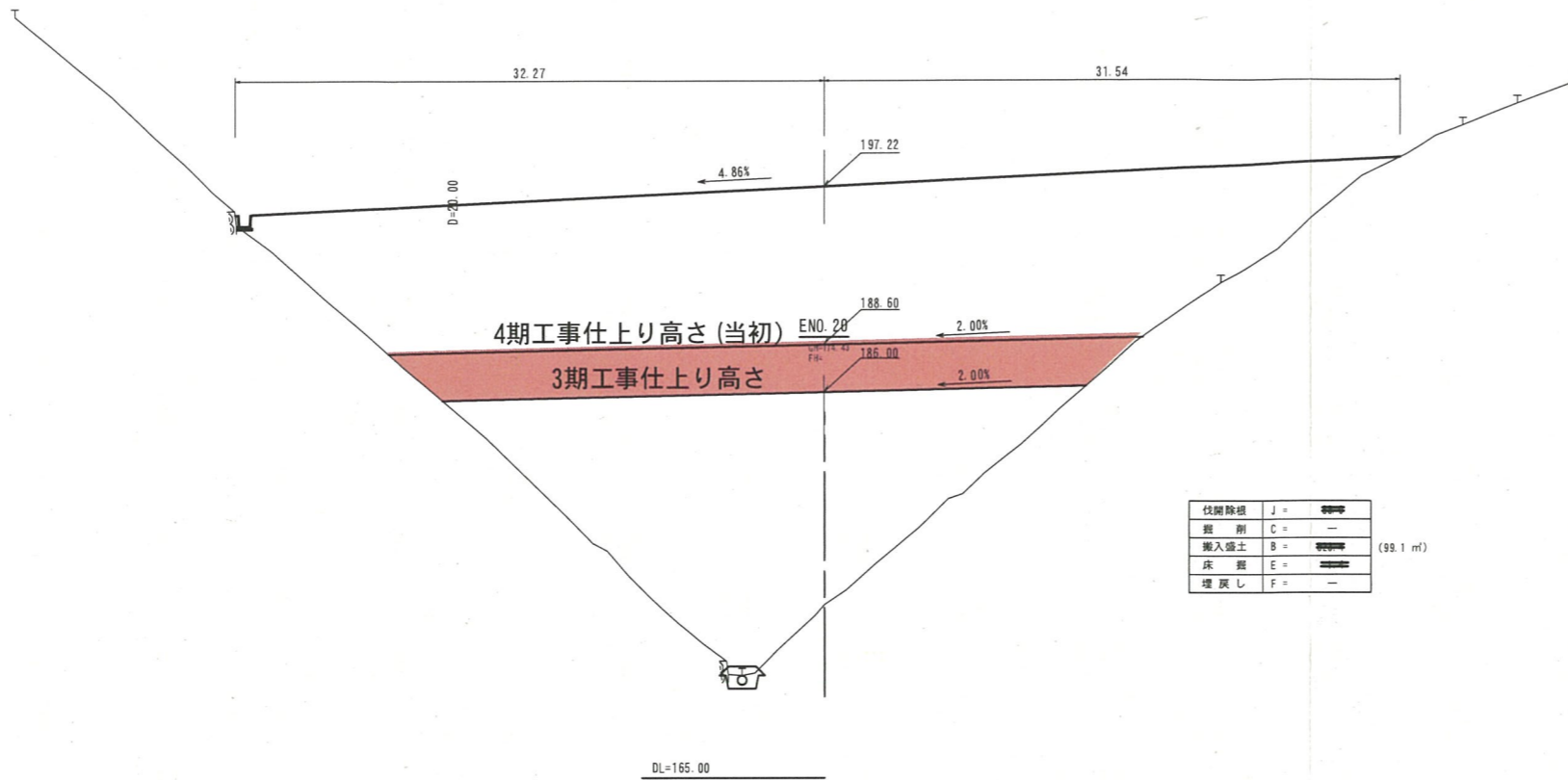


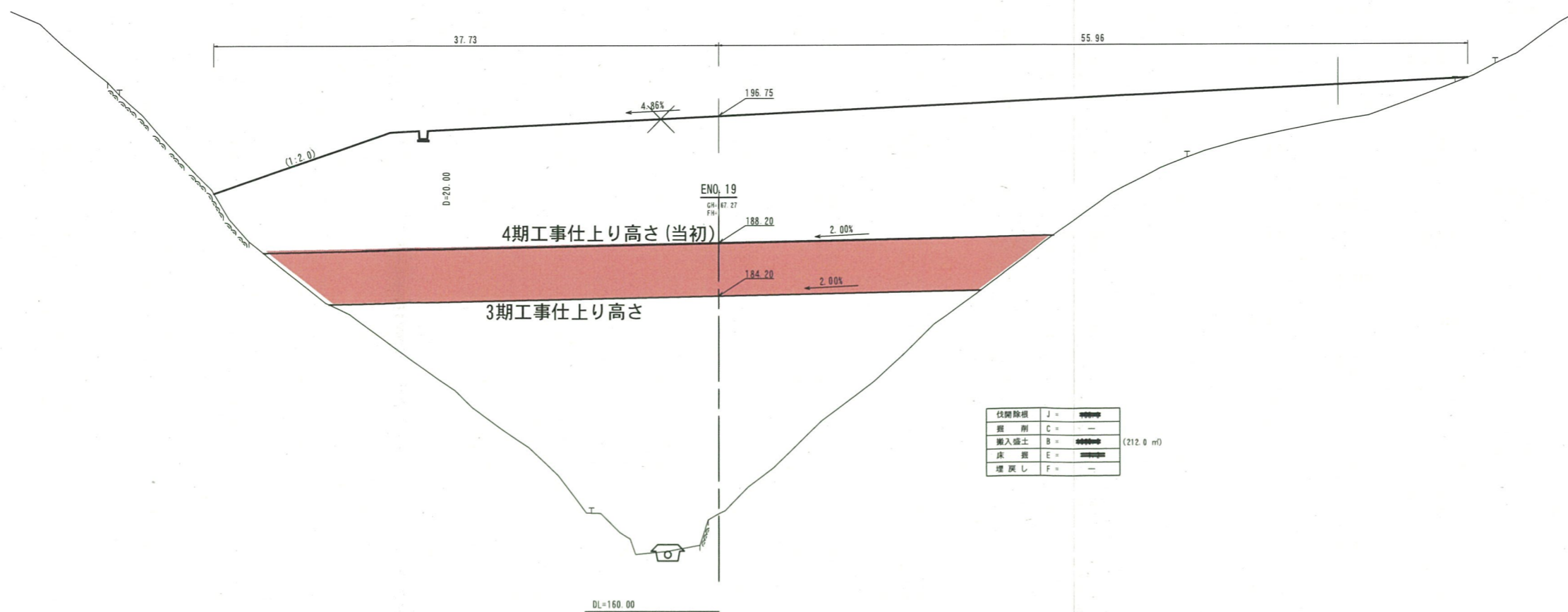
伐除根	J =	----
掘削	C =	----
挿入盛土	B =	----- (43.2 m)
床層	E =	-----
埋戻し	F =	----

伐除根	J =	----
掘削	C =	----
挿入盛土	B =	----- (49.8 m)
床層	E =	-----
埋戻し	F =	----

ENO.17、ENO.18	
事業名	第2三谷事業所
工事名	造成工事(H27)
図名	横断面図
位置	鳥取市河原町三谷
縮尺	1:200 単位 M
図号	全20葉中の内7
平成27年度施行	
(公財)鳥取県建設技術センター	

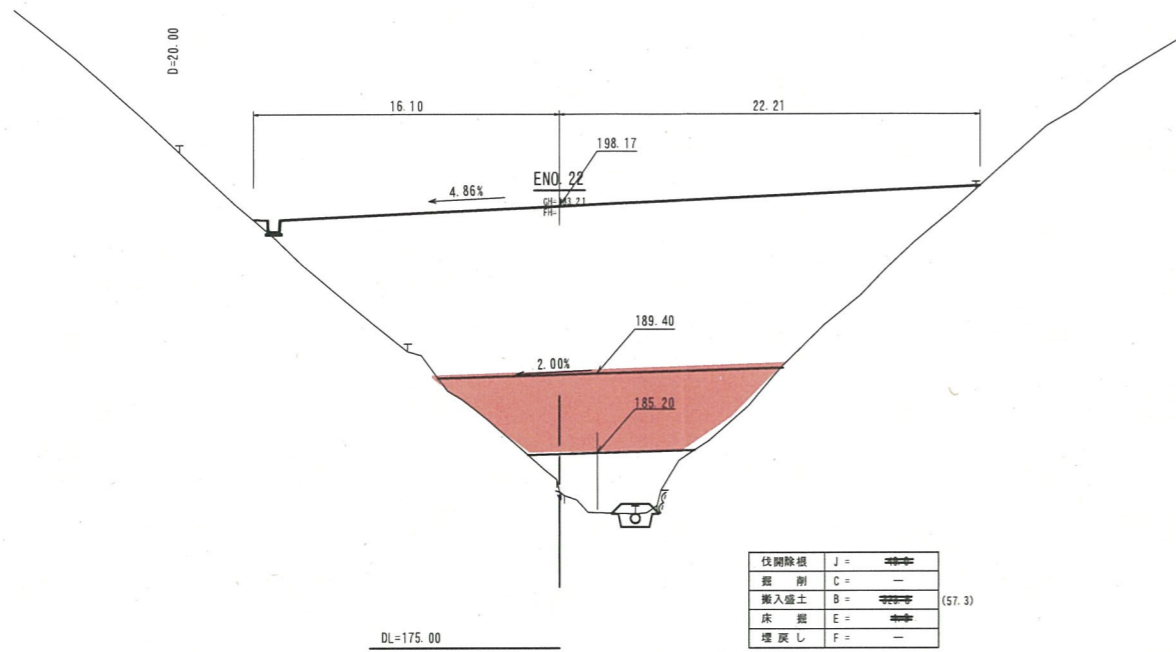


伐除根	J =	〰〰〰〰	(99.1 m)
掘削	C =	—	
挿入盛土	B =	〰〰〰〰	
床敷	E =	〰〰〰〰	
埋戻し	F =	—	



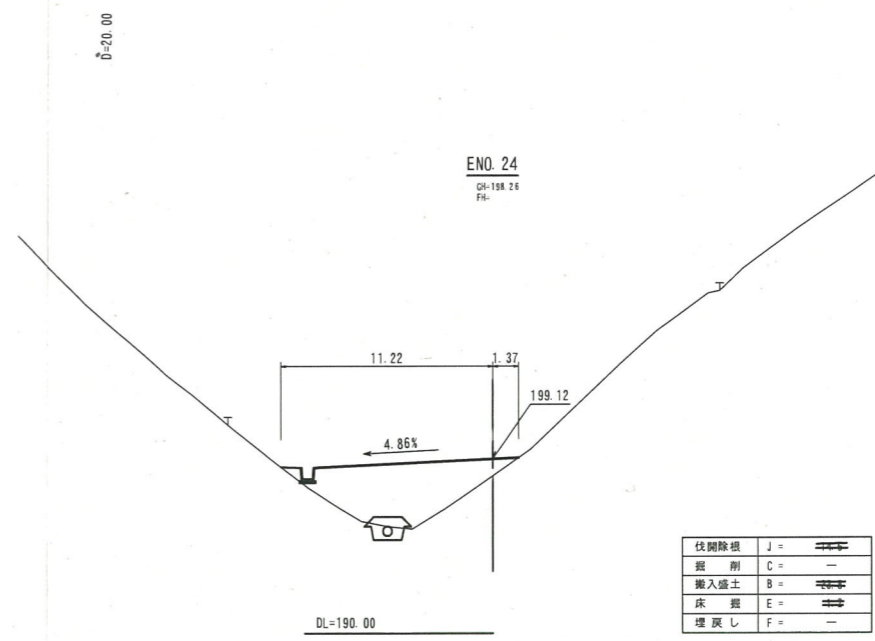
伐除根	J =	〰〰〰〰	(212.0 m)
掘削	C =	—	
挿入盛土	B =	〰〰〰〰	
床敷	E =	〰〰〰〰	
埋戻し	F =	—	

事業名	第2三谷事業所		
工事名	造成工事(H27)		
図名	横断面図		
位置	鳥取市河原町三谷		
縮尺	1:200	単位	M
図号	全20葉中の内8		
平成	27年度施行		
	(公財)鳥取県建設技術センター		

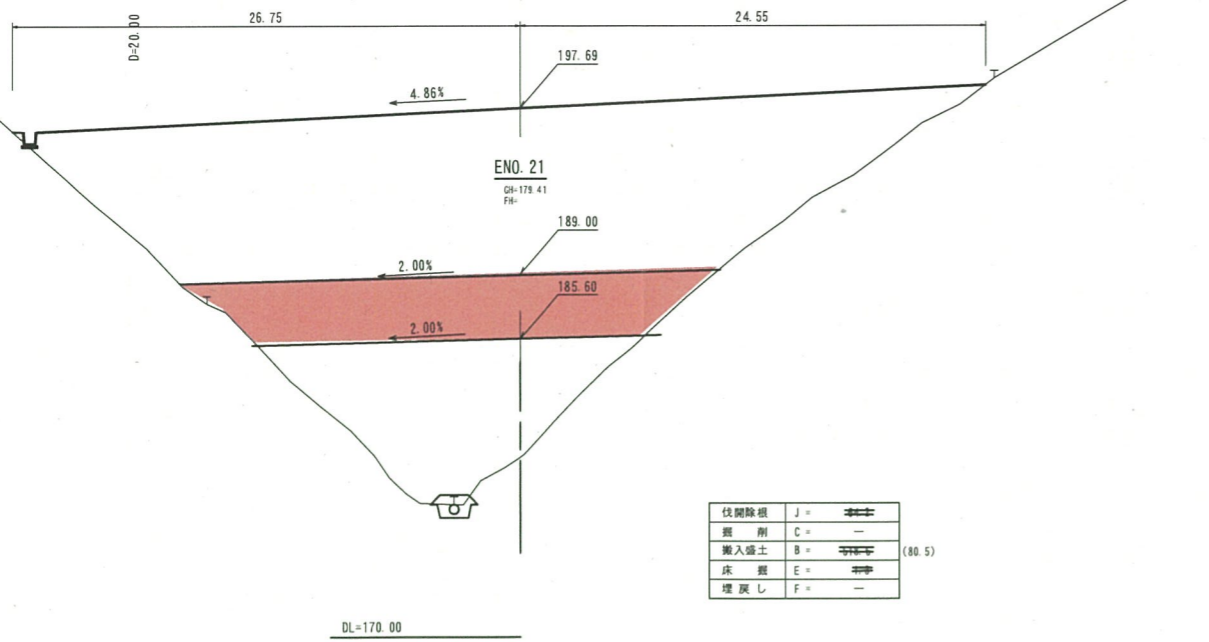


伐除根	J =	----
掘削	C =	—
搬入盛土	B =	=====
床 掘	E =	=====
埋戻し	F =	—

(57.3)

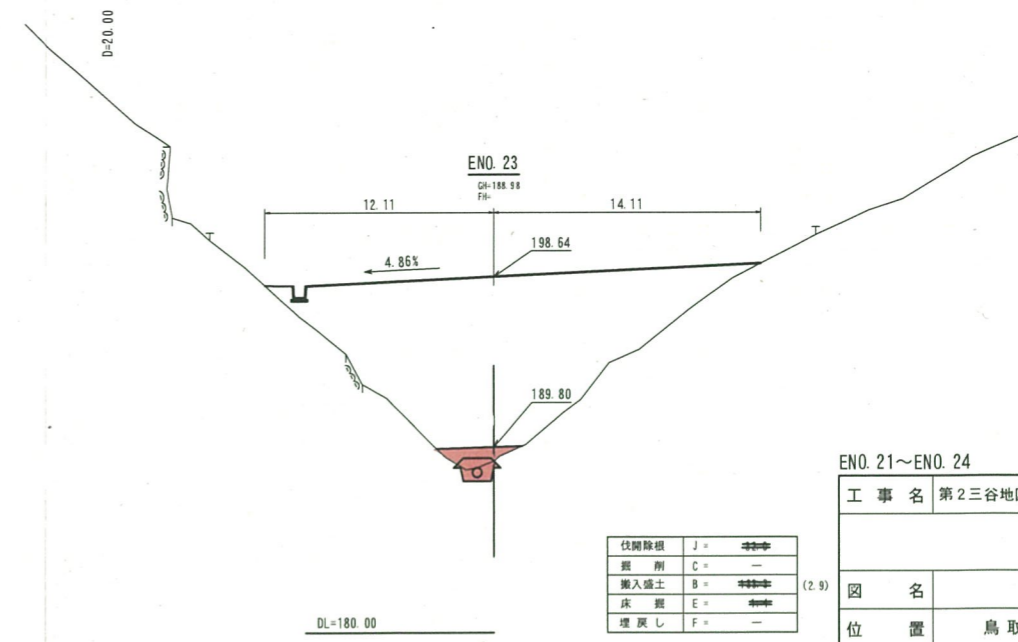


伐除根	J =	----
掘削	C =	—
搬入盛土	B =	=====
床 掘	E =	=====
埋戻し	F =	—



伐除根	J =	----
掘削	C =	—
搬入盛土	B =	=====
床 掘	E =	=====
埋戻し	F =	—

(40.5)



伐除根	J =	----
掘削	C =	—
搬入盛土	B =	=====
床 掘	E =	=====
埋戻し	F =	—

(2.9)

工 事 名		第2三谷地区建設発生土処分場造成工事	
図 名		横断面図	
位 置		鳥取市河原町三谷	
縮 尺		1:200	単 位 M
図 号		全 20 葉中の内 9	
平成		年度施行	
(公財)鳥取県建設技術センター			