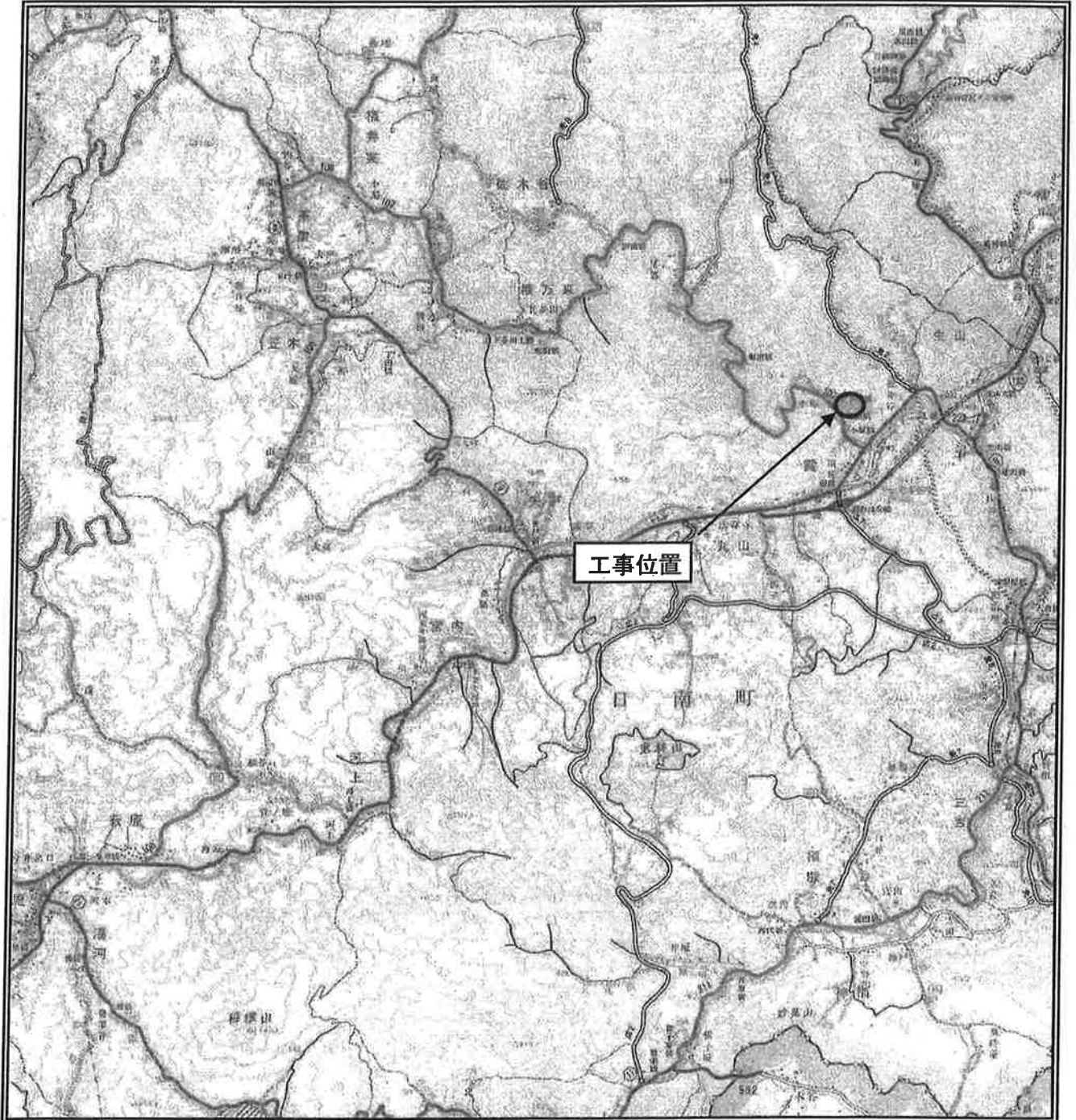


工事位置図

工事名 小原建設発生土受入地造成工事（工事用道路）

工事位置 日野郡 日南町 霞



工事数量総括表

施工場所：日野郡日南町霞

工事名	工事区分・工種・種別・細別			事業区分		道路改良	
				工事区分	数量(今回)	数量増減	摘要
		規格	単位	数量(前回)	数量(今回)	数量増減	摘要
道路改良							
道路土工			式				
掘削工			式				
オープンカット			m3		9,883		
片切掘削			m3		1,386		
路体盛土工			式				
土木シート敷設			m2		1,924		
路体盛土			流用土 ($2.5 \leq B < 4.0$)	m3		75	
路体盛土			流用土 ($4.0 \leq B$)	m3		4,326	
路床盛土工			式				
路床盛土			m3		546		
法面整形工			式				
法面整形(切土部)			m2		3,780		
法面整形(盛土部)			m2		583		

工事数量総括表

施工場所：日野郡日南町霞

工事名	工事区分・工種・種別・細別			事業区分		道路改良	
				数量(前回)	数量(今回)	数量増減	摘要
規格	単位	数量(前回)	数量(今回)	数量増減	摘要		
残土処理工		式					
残土処理		m3		11,360		現場内運搬	
整地		m3		5,860		現場内仮置	
法面工		式					
植生工		式					
種子吹付	ラス張り+種子散布工	m2		3,636			
植生シート		m2		583		うち防草シート A=100m2	
擁壁工		式					
作業土工		式					
片切掘削		式		1			
床掘		式		1			
埋戻		式		1			
擁壁工		式					
擁壁工		m2		130		ジオセル同等品	

工事数量総括表

施工場所：日野郡日南町霞

工事名	工事区分・工種・種別・細別			事業区分		道路改良	
				工事区分	数量(今回)	数量(今回)	数量増減
		規格	単位	数量(前回)	数量(今回)	数量増減	摘要
天端充填材	粘性土		m3		3		
裏込材	クラッシャーラン、C-30		m3		27		
構造物撤去工			式				
防護柵撤去工			式				
ガードレール 撤去・設置			m		10.0		
縁石撤去工			式				
路肩ブロック 撤去・設置			m		10.0		
仮設工			式				
仮水路工			式				
仮設管	φ600 ダブル管,内面平滑		m		24.7		
土のう			m2		1		
安全費							
交通誘導員			人		5.0		

工事数量総括表

施工場所：日野郡日南町霞

工事名					事業区分	道路改良	
					工事区分	道路改良	
工事区分・工種・種別・細別	規 格	単 位	数量(前回)	数量(今回)	数量増減	摘 要	
準備費							
立木切倒し・枝払い切り揃え, 集積		本		176			
立木積込		t		91.1			
ダンプトラック運搬		空m3		165.7			
処分費		m3		165.7			