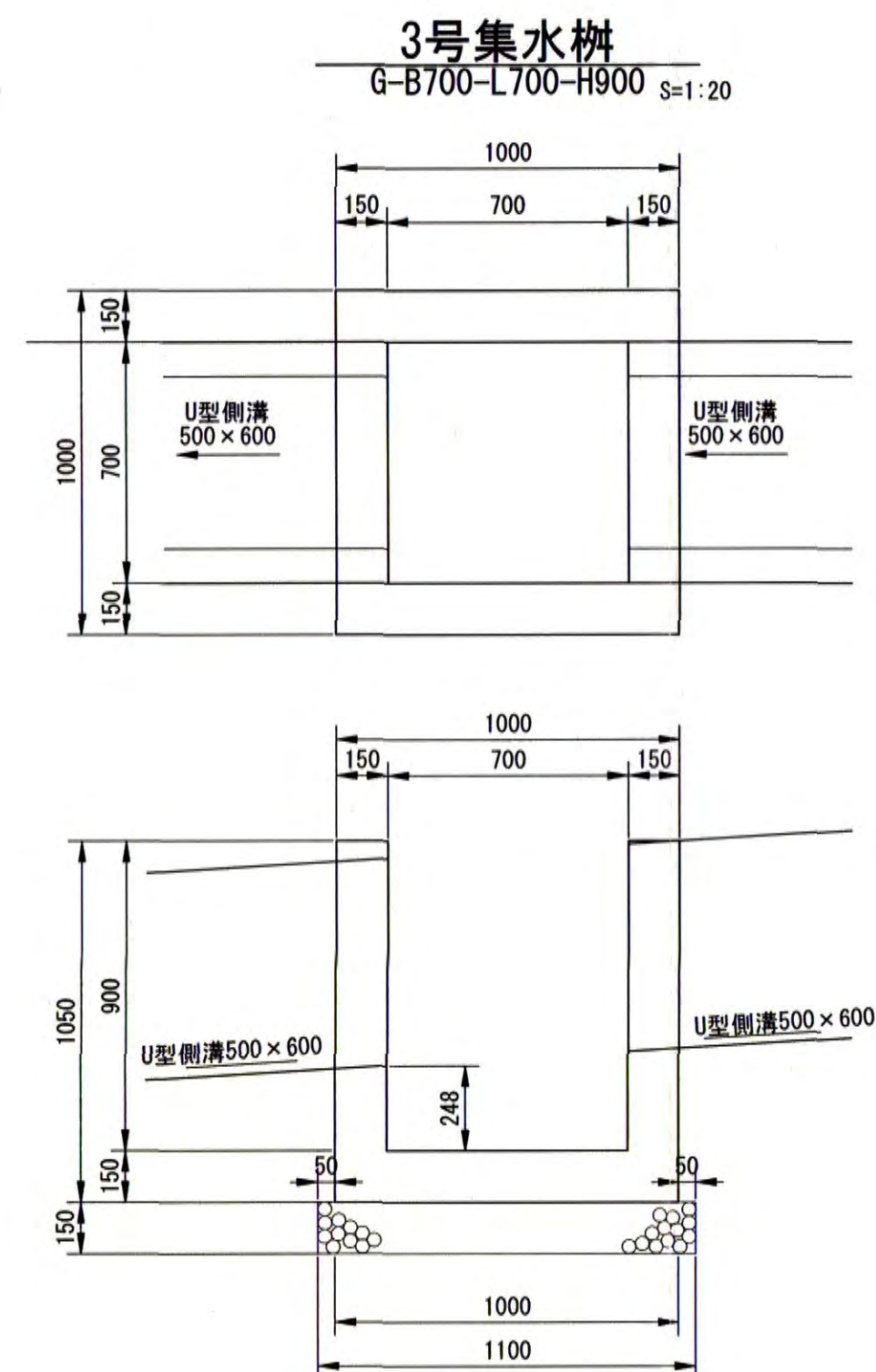


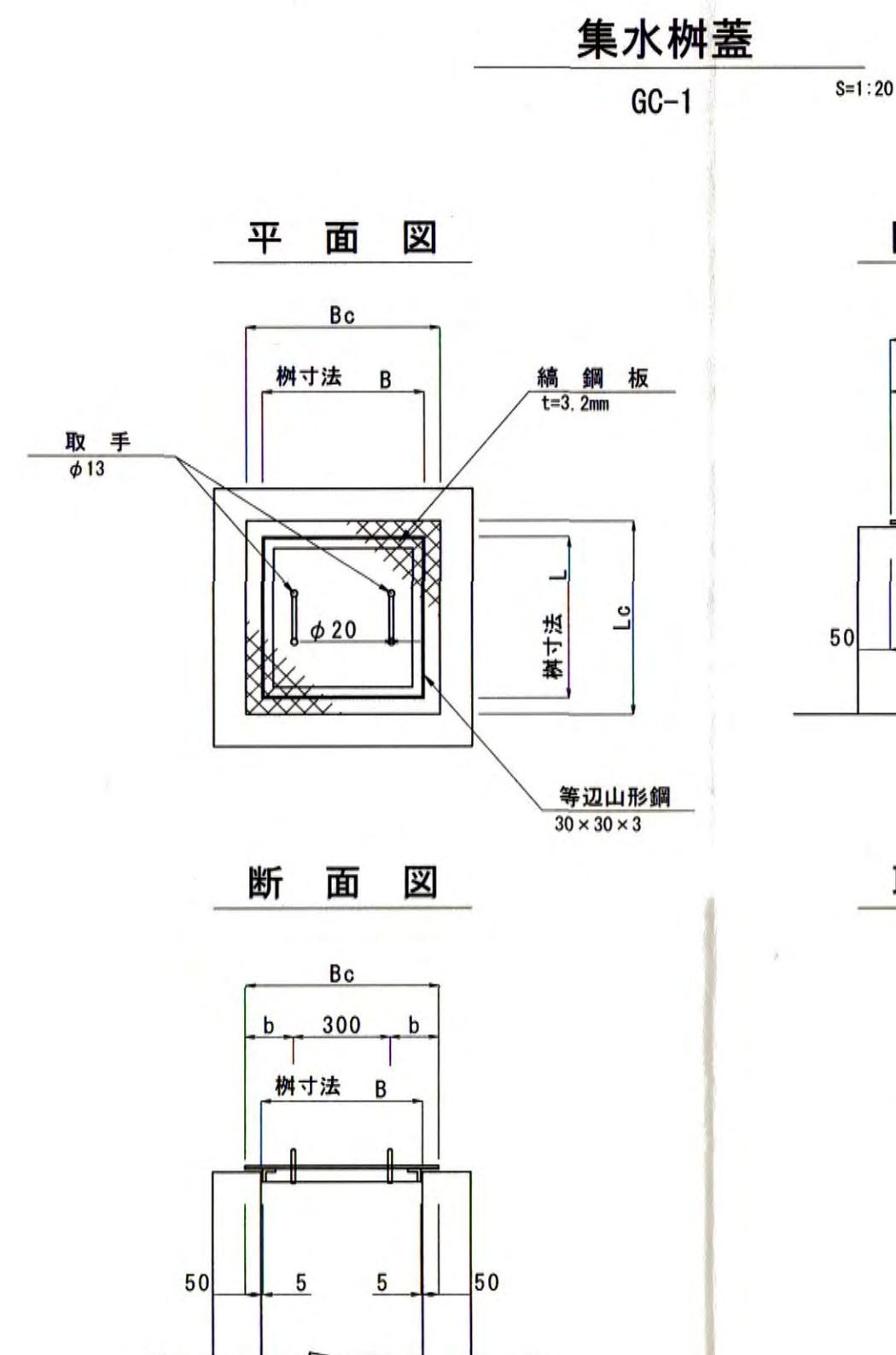
数量表 (1.0ヶ所当り)

名称	規格	単位	数量
コンクリート	18N	m ³	0.369
型枠		m ²	4.420
基礎材	RC-40 t=150	m ²	0.881



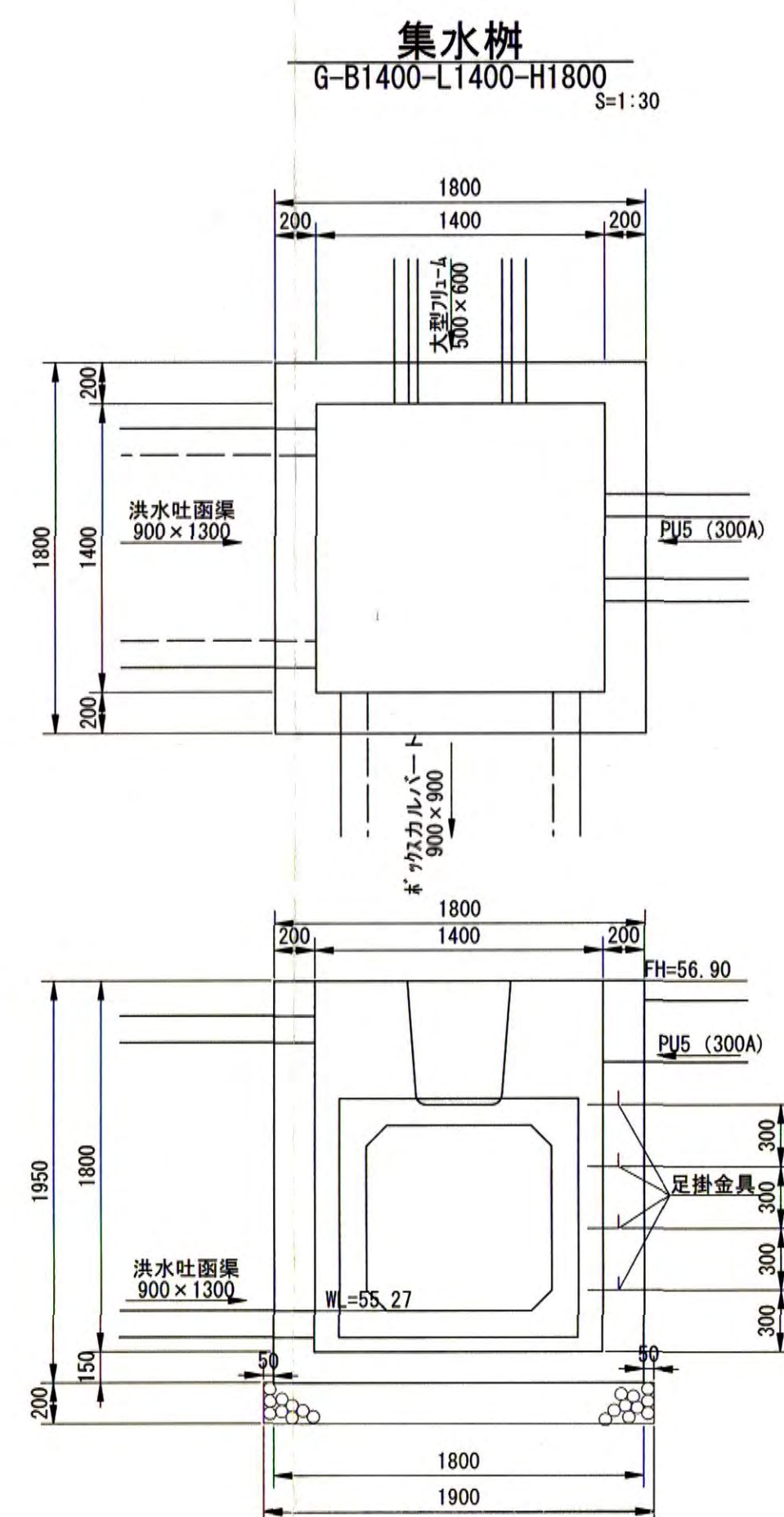
数量表 (1.0ヶ所当り)

名称	規格	単位	数量
コンクリート	18N	m ³	0.489
型枠		m ²	5.940
基礎材	RC-40 t=150	m ²	1.210



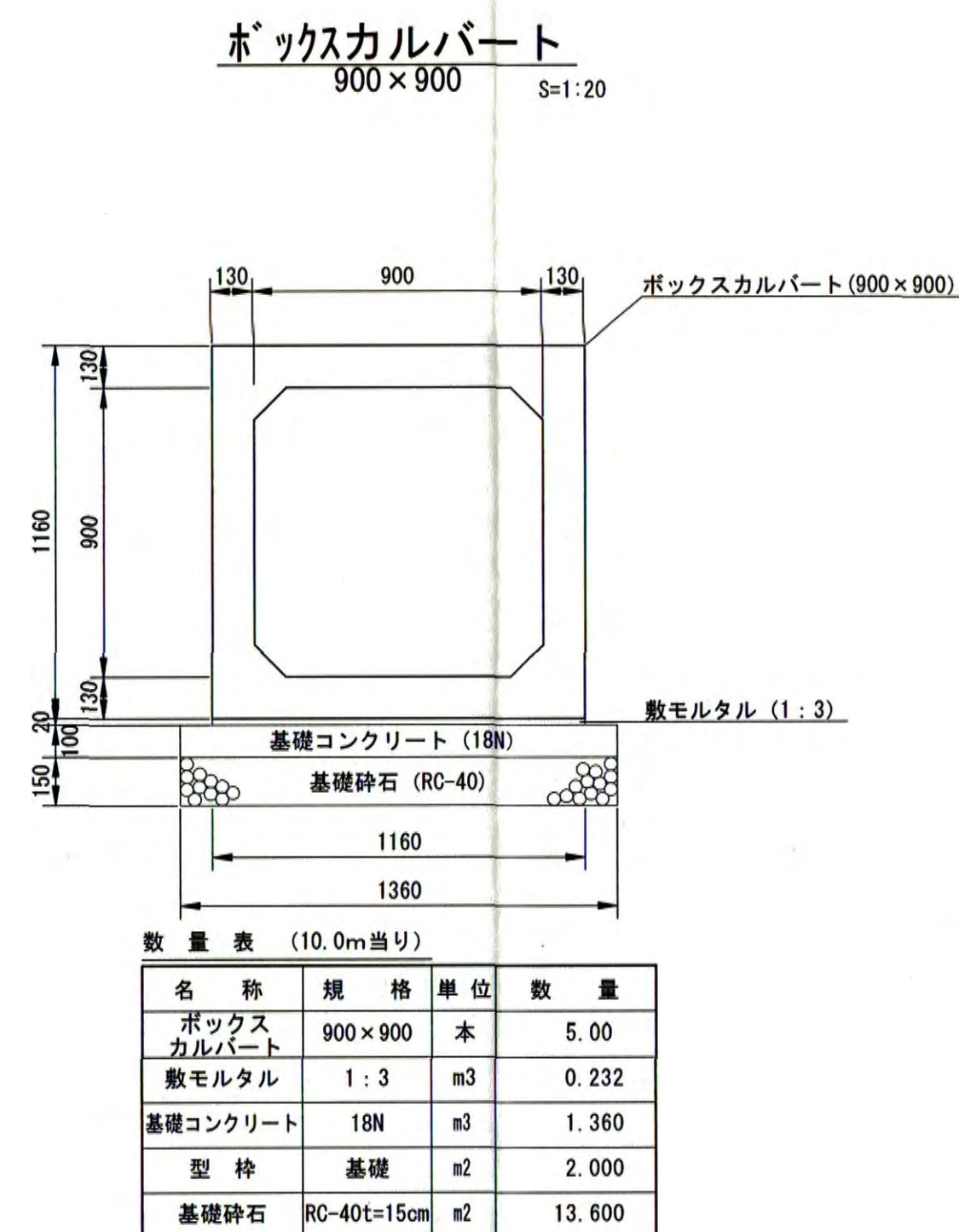
数量表 (1枚当り)

項目	寸法表 (mm)				材料表		
	Bc	Lc	b	l	編鋼板 t=3.2(kg)	等辺山形鋼 30×30×3(kg)	取手鉄筋 φ13(kg)
GC-1-B500-L500	600	600	150	225	9.633	1.333	0.936
GC-1-B700-L700	800	800	250	325	16.947	1.877	0.936



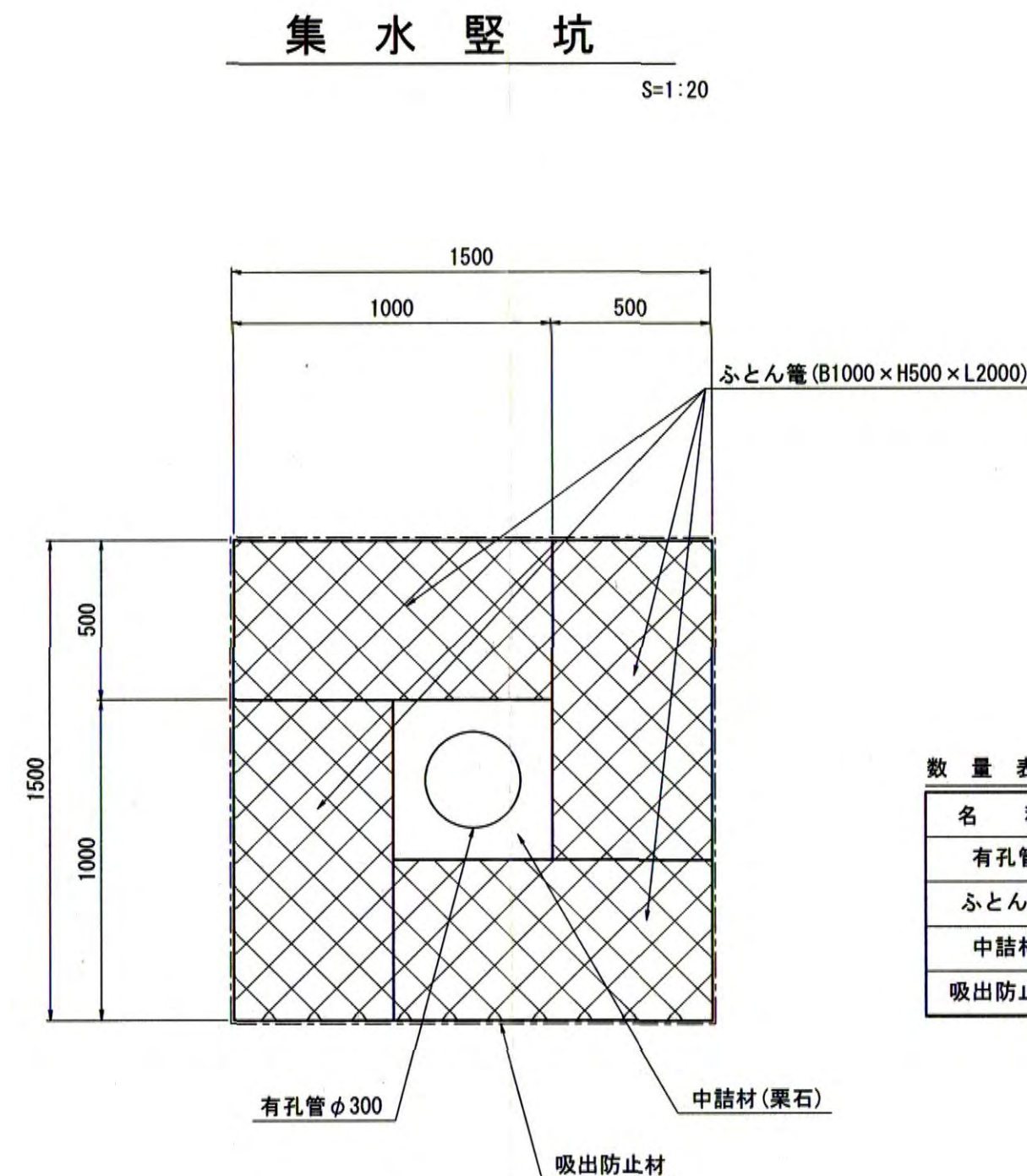
数量表 (1.0ヶ所当り)

名称	規格	単位	数量
コンクリート	18N	m ³	2.093
型枠		m ²	17.987
基礎材	RC-40 t=150	m ²	3.610
足掛金具	W150 D10 個	個	4.0



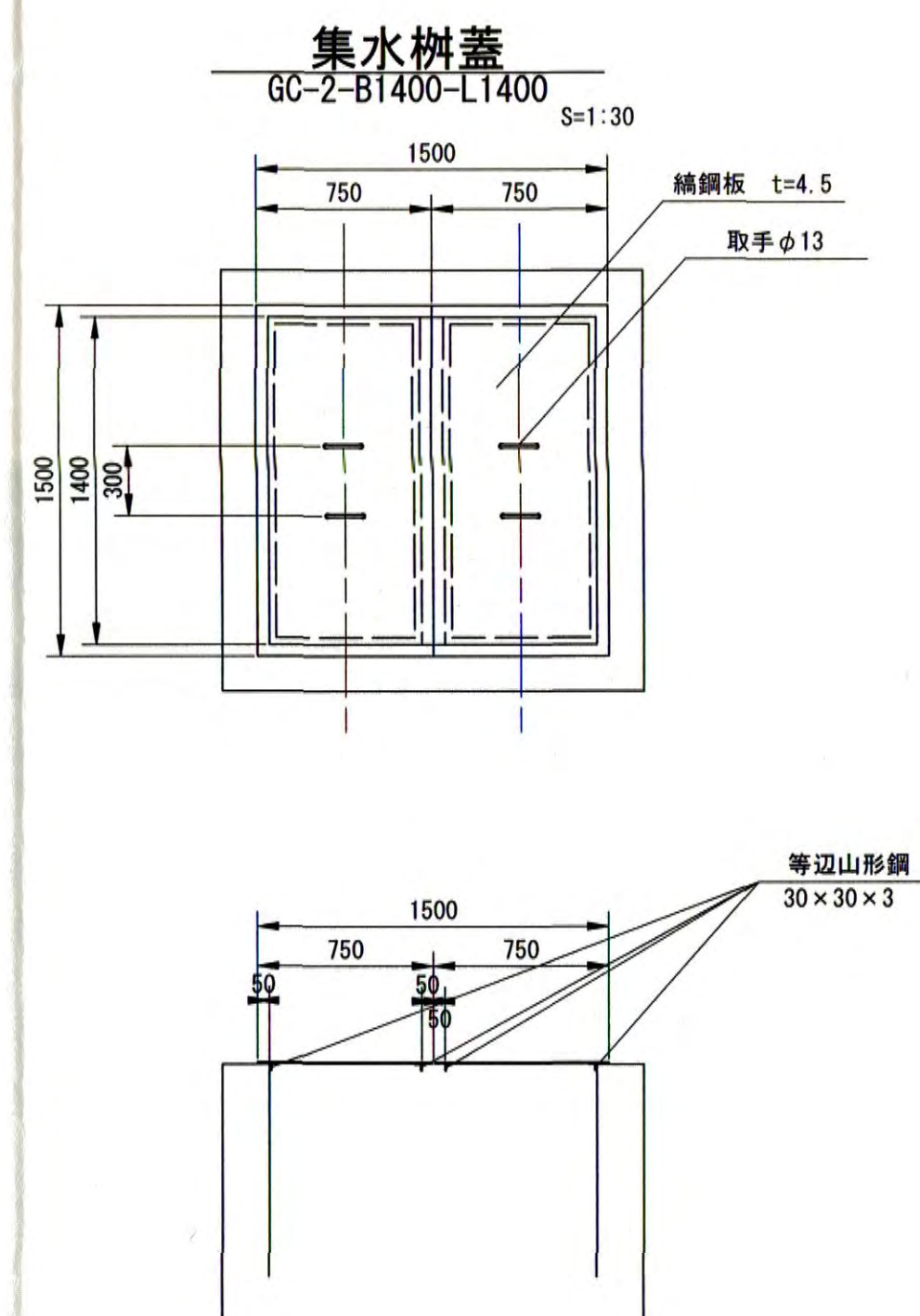
数量表 (10.0m当り)

名称	規格	単位	数量
ボックスカルバート	900×900	m	5.00
敷モルタル	1:3	m ³	0.232
基礎コンクリート	18N	m ³	1.360
型枠	基礎	m ²	2.000
基礎砕石	RC-40t=15cm	m ²	13.600



数量表 (10.0m当り)

名称	規格	単位	数量
有孔管	φ300	m	10.0
ふとん管	B1000×H500×L2000	枚	20.0
中詰材	栗石	m ³	1.79
吸出防止材	t=10mm	m ²	60.0



数量表 (1組当り)

名称	規格	単位	数量
編鋼板	t=4.5 SS400	kg	82.553
等辺山形鋼	30×30×3 SS400	kg	7.562
取手鉄筋	φ13	kg	1.872

起工

路線名	宇治第2事業所		
岩美道路等の建設に係る建設発生土受入事業所造成工事（第2事業所）			
図名	排水構造物構造図2		
位置	岩美郡岩美町宇治		
縮尺	図示	単位	M, MM
図号	全 24 葉中の内 20		
平成28年度施行			
公益財団法人 鳥取県建設技術センター			