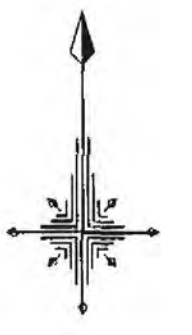
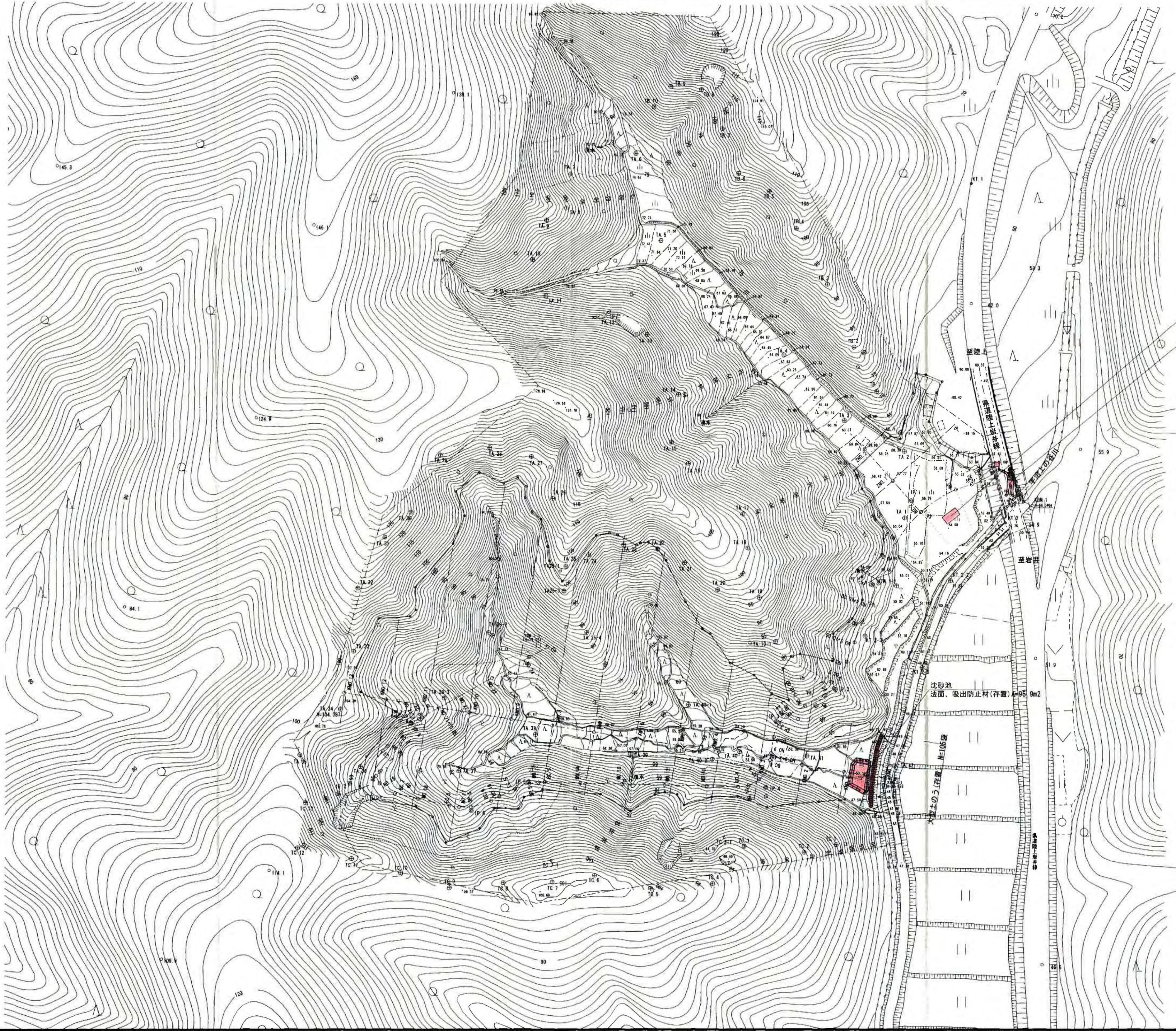


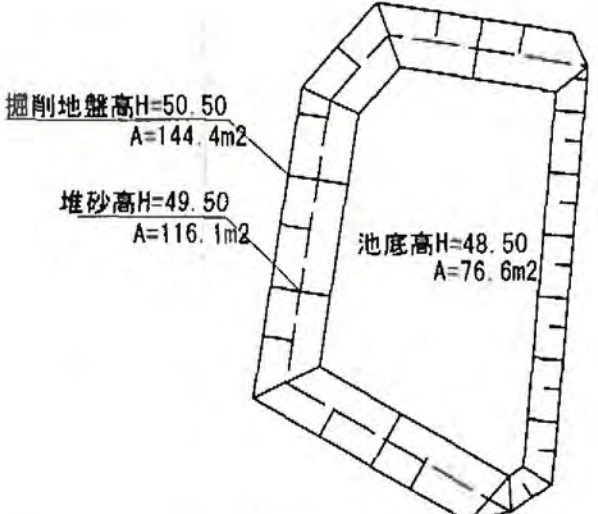
楮物撤去工・仮設工平面図 S=1:1000



タイヤ洗浄装置
交通誘導員

タイヤ洗浄装置
交通誘導員

沈砂池平面図 S=1:250



沈砂池掘削量
 $V = (76.6 + 116.1) / 2 \times 1.0 + (116.1 + 144.4) / 2 \times 1.0 = 226.6 \text{ m}^3$
吸出防止材(存置)
 $A = 67.8 \times 1.414 = 95.9 \text{ m}^2$

起工
(参考図)

路線名	宇治第2事業所		
岩美道路等の建設に係る建設発生土 受入事業所造成工事（第2事業所）			
図名	構造物撤去工・仮設工平面図		
位置	岩美郡岩美町宇治		
縮尺	1:1000	単位	M
図号	全 24 葉中の内 24		
平成28年度施行			
公益財団法人 鳥取県建設技術センター			