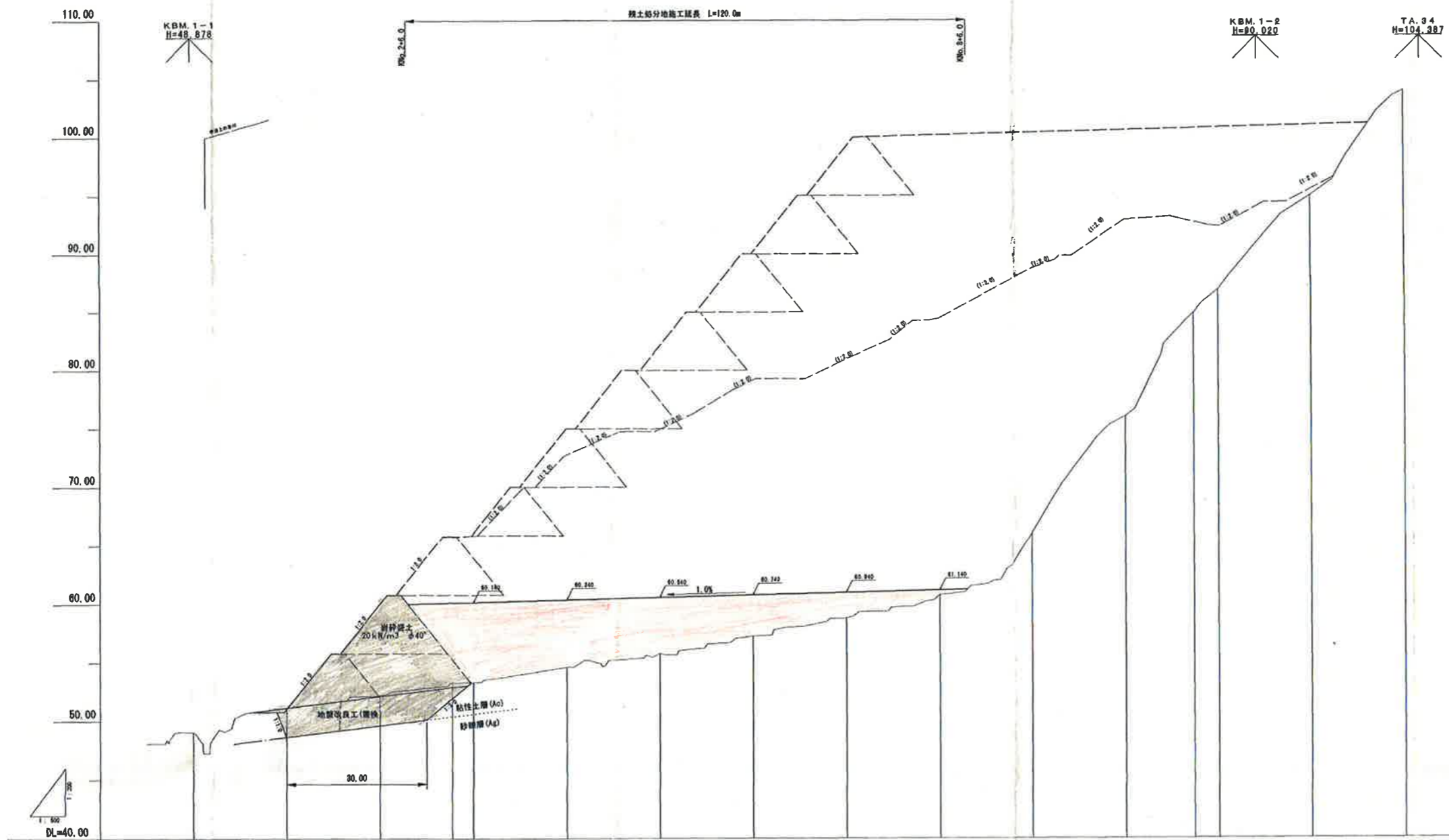


H29施工延長 L=195m

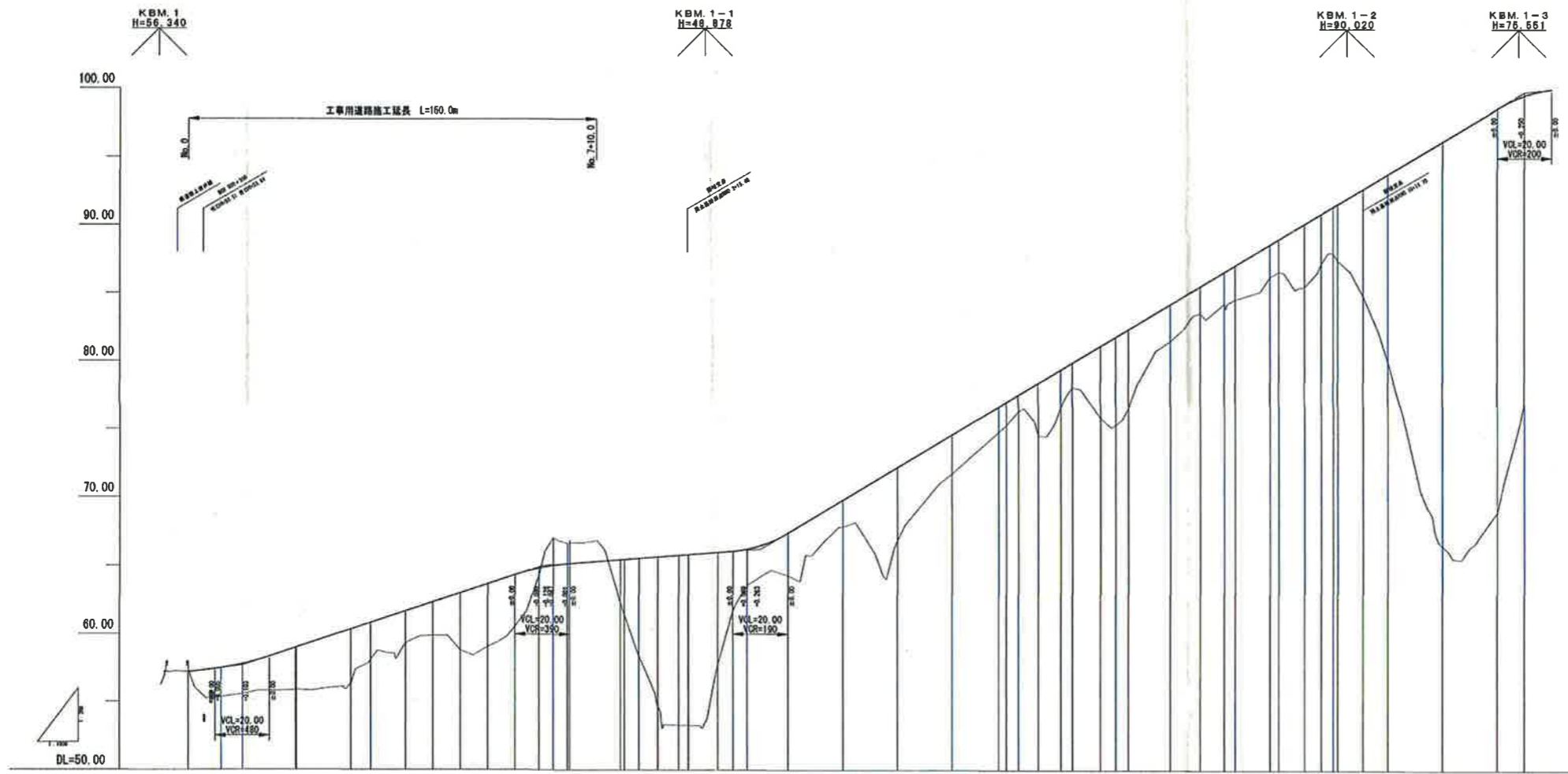
起工		
路線名	宇治第2事業所	
図名	計画平面図	
位置	岩美郡岩美町宇治	
縮尺	1:1000	単位 M
図号	全 19 葉中の内 1	
平成29年度施行		
公益財団法人 鳥取県建設技術センター		



勾配															
盛土高			7.85	12.53	12.52	18.13	18.17	21.58	22.18	23.88	22.71	18.86	7.85	5.47	0.52
切土高		0.07													
計画高		51.67	68.86	65.89	65.85	72.74	74.94	78.88	80.91	84.42	88.71	82.88	82.71	82.33	85.84
地盤高	48.65	51.14	52.21	53.27	53.21	54.67	55.74	57.22	58.35	60.75	64.08	74.02	84.08	86.86	94.82
追加盛土	0.00	28.00	48.00	55.48	68.00	88.00	108.00	128.00	148.00	168.00	188.00	208.00	214.70	228.00	248.00
単層盛土	0.00	28.00	28.00	15.48	4.52	28.00	28.00	28.00	28.00	28.00	28.00	28.00	14.70	5.38	28.00
測点	100+00	100+01	100+02	100+03	100+04	100+05	100+06	100+07	100+08	100+09	100+10	100+11	100+12	100+13	

施工

路線名	宇治第2事業所	
図名	岩倉道線の建設に係る建設発生土受入事業所造成工事(第2事業所)	
位置	岩倉郡岩倉町宇治	
縮尺	V=1: 800 H=1: 800	単位 M
図号	全 19 葉中の内 2	
平成29年度施行		
公設財団法人 鳥取県建設技術センター		



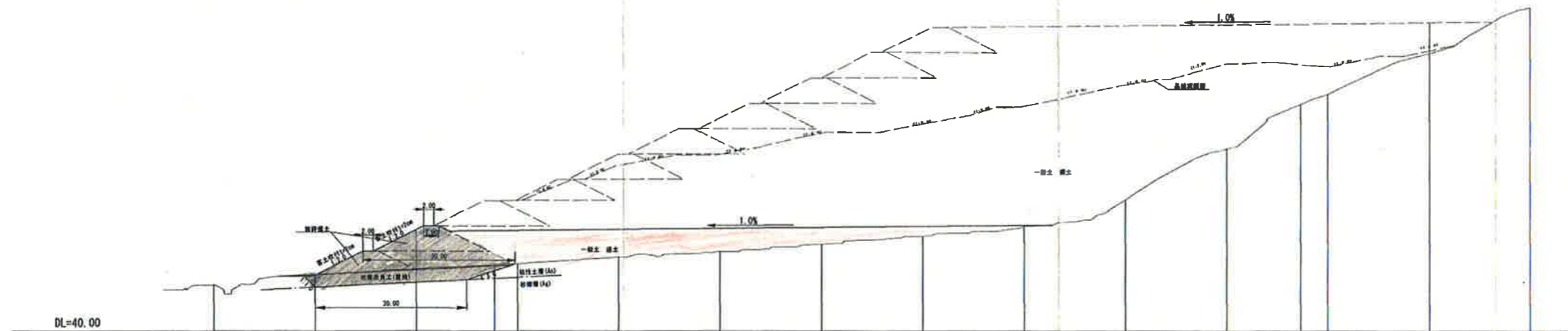
勾配	1:2.500 L=10.00		1:1.500 L=10.00		1:1.500 L=10.00		1:1.500 L=10.00		1:2.000 L=10.00		1:2.000 L=10.00	
盛土高	2.14	2.21	3.11	3.96	2.66	2.30	2.44	4.18	4.27	3.77	0.48	3.10
切土高						2.15	1.53					
計画高	57.20	57.51	57.90	58.35	60.35	60.83	61.08	62.35	63.01	63.67	64.34	64.82
地盤高	57.20	55.37	55.59	55.87	56.39	58.17	59.28	59.91	58.83	59.10	60.57	64.34
追加距離	0.00	12.10	20.00	38.67	60.00	67.23	80.00	90.00	100.00	110.00	121.00	128.77
断面距離	0.00	12.10	7.90	18.67	20.00	7.23	12.71	10.00	10.00	10.00	10.00	8.77
測点	80.0	80.1	80.1	80.2	80.3	80.1	80.4	80.4+10.00	80.5	80.5+10.00	80.6	80.2
曲率	R=40.000 L=10.000		R=40.000 L=10.000		R=15.000 L=10.000		R=15.000 L=10.000		R=15.000 L=10.000		R=15.000 L=10.000	
片側勾配	1:2.500		1:2.500		1:1.500		1:1.500		1:1.500		1:2.000	
拡幅幅付	1:2.500		1:2.500		1:1.500		1:1.500		1:1.500		1:2.000	

起工	宇治第2事業所	
路線名	岩美道路等の建設に係る建設発生土 受入事業所造成工事(第2事業所)	
図名	工事用道路計画縦断面図	
位置	岩美郡岩美町宇治	
縮尺	V=1:200 H=1:1000	単位 M
図号	全 19 葉中の内 3 葉	
平成29年度施行		
公益財団法人	鳥取県建設技術センター	

残土処分地標準断面図

標準縦断面図

S=1:500



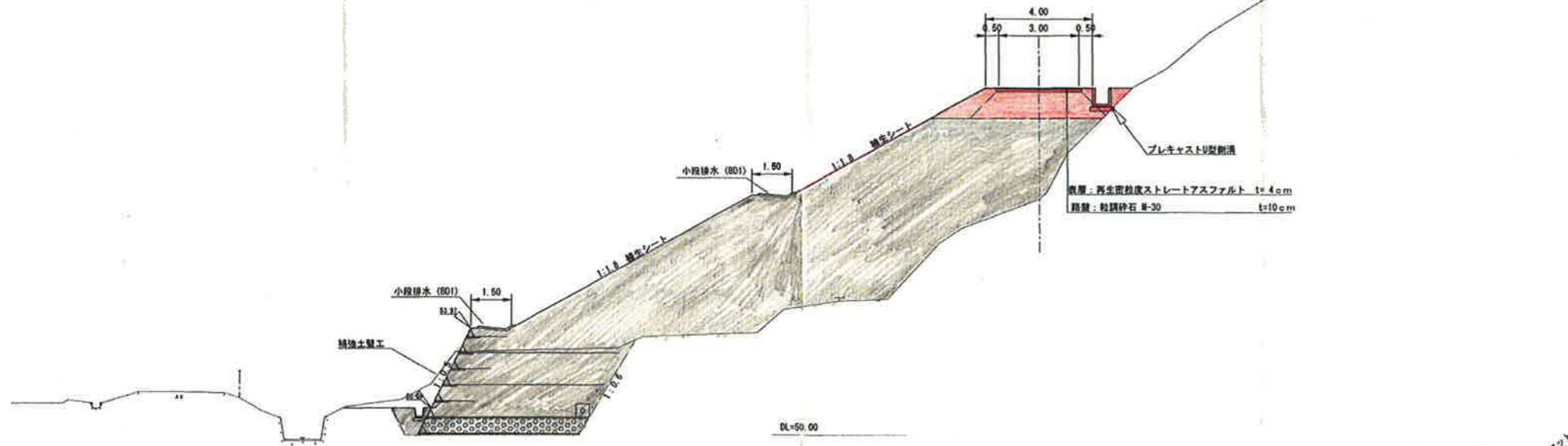
起工

路線名	宇治第2事業所		
	岩美道路等の建設に係る建設発生土 受入事業所造成工事(第2事業所)		
図名	残土処分地標準断面図		
位置	岩美郡岩美町宇治		
縮尺	図案	単位	M
図号	全 19 葉中の内 4		
平成29年度施行			
公益財団法人 鳥取県建設技術センター			

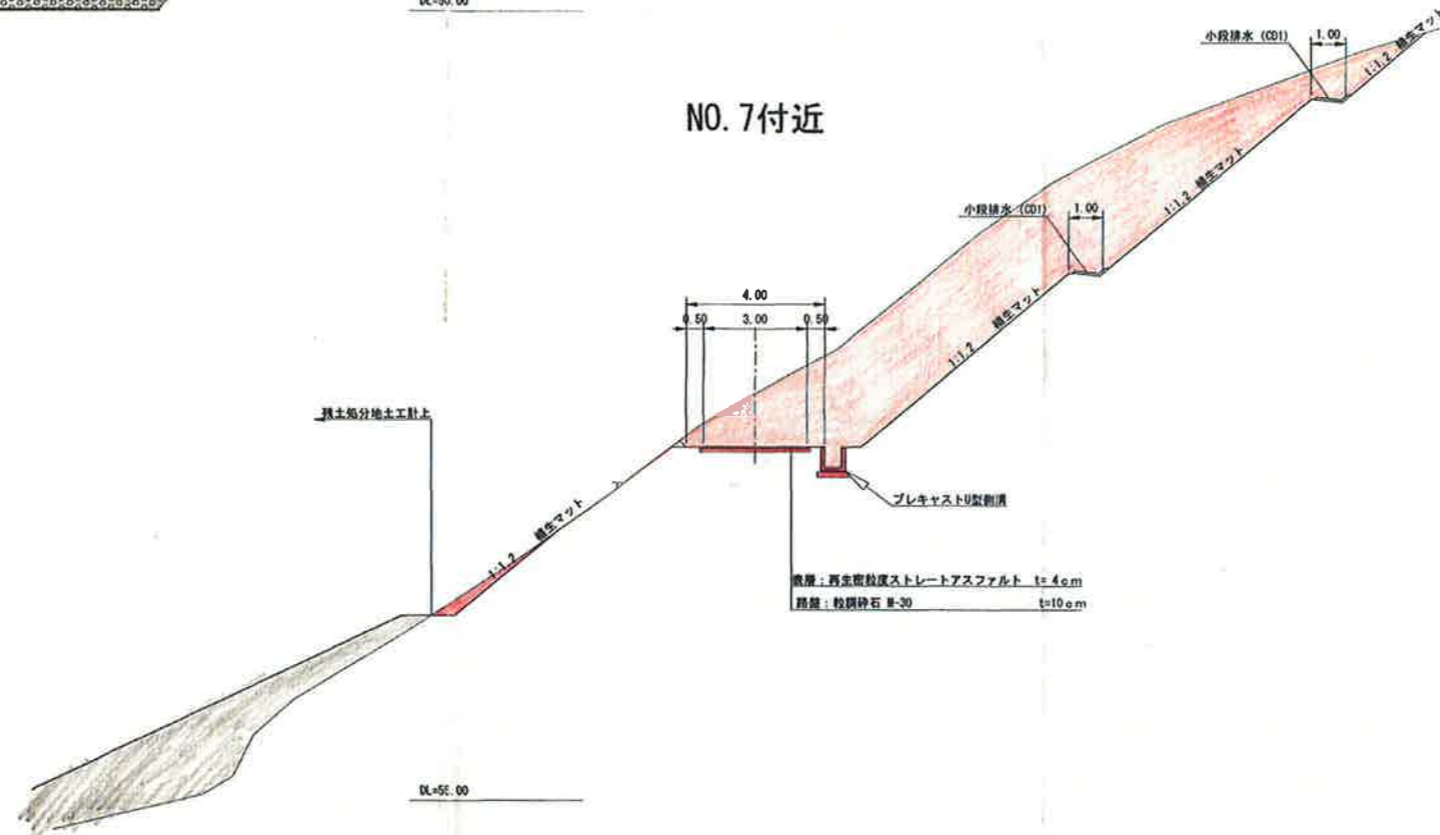
工事用道路標準断面図

S=1:100

NO. 5付近

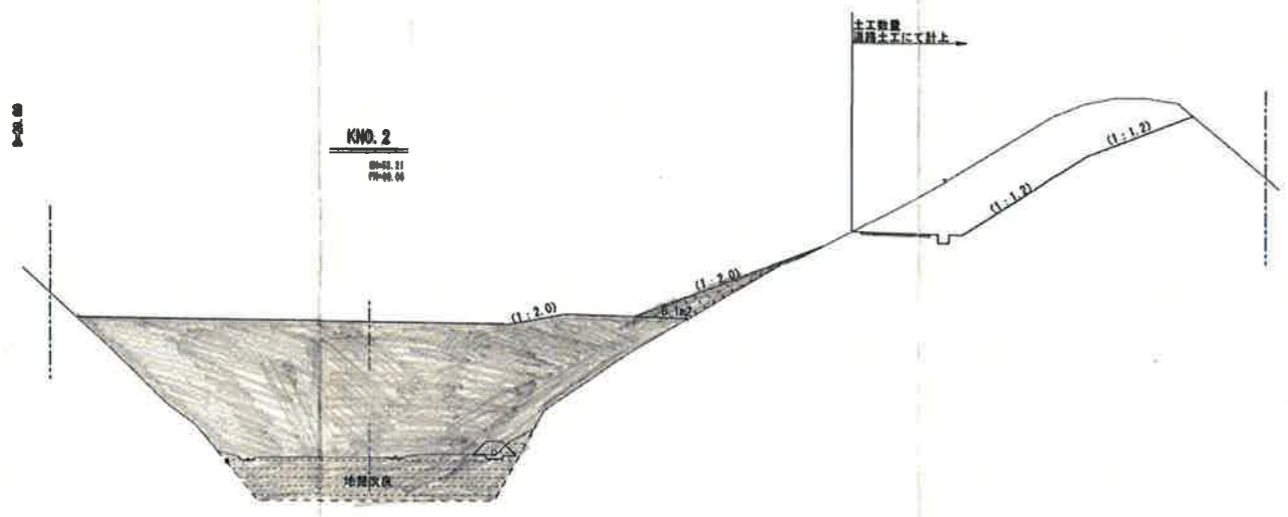


NO. 7付近



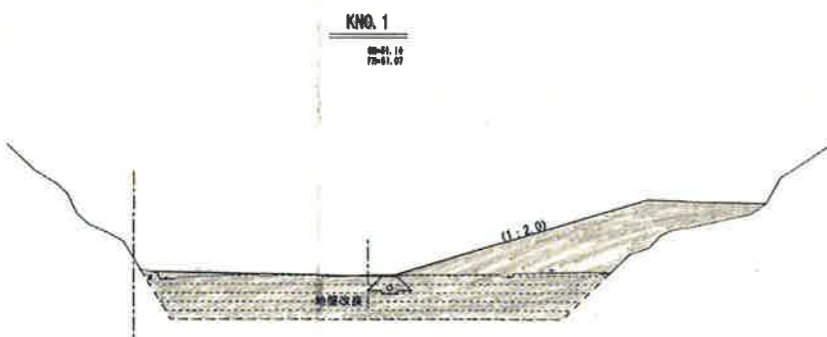
起工

路線名	宇治第2事業所		
	岩美道路等の建設に係る建設発生土受入事業所造成工事(第2事業所)		
図名	工事用道路標準断面図		
位置	岩美郡岩美町幸論		
縮尺	1:100	単位	m
図号	金 19 葉中の内 5		
平成29年度施行			
公益財団法人 鳥取県建設技術センター			



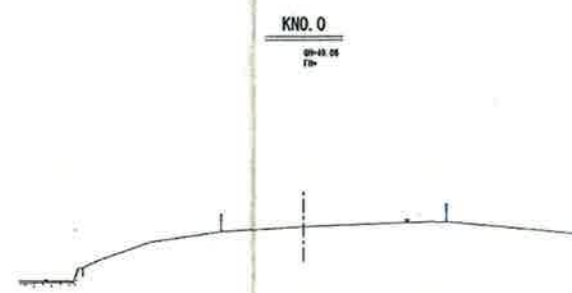
DL=48.00

土工数量		
名称	数量	
良質土(岩砕)	-	
一般土	-	



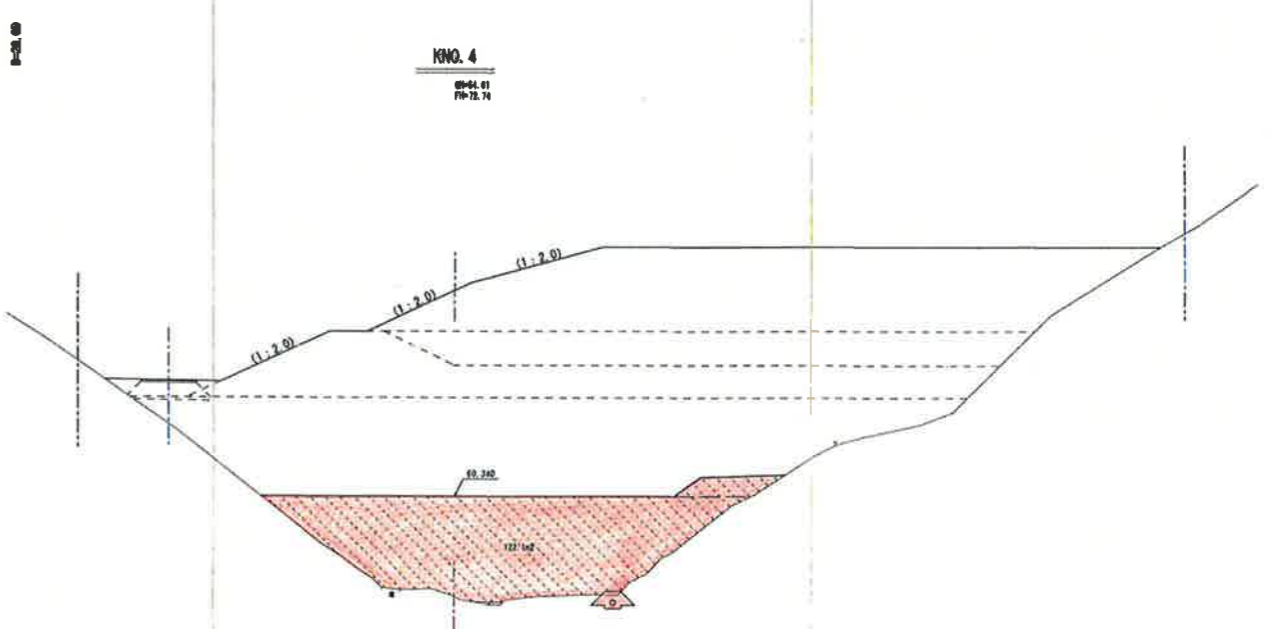
DL=48.00

土工数量		
名称	数量	
良質土(岩砕)	-	
一般土	-	



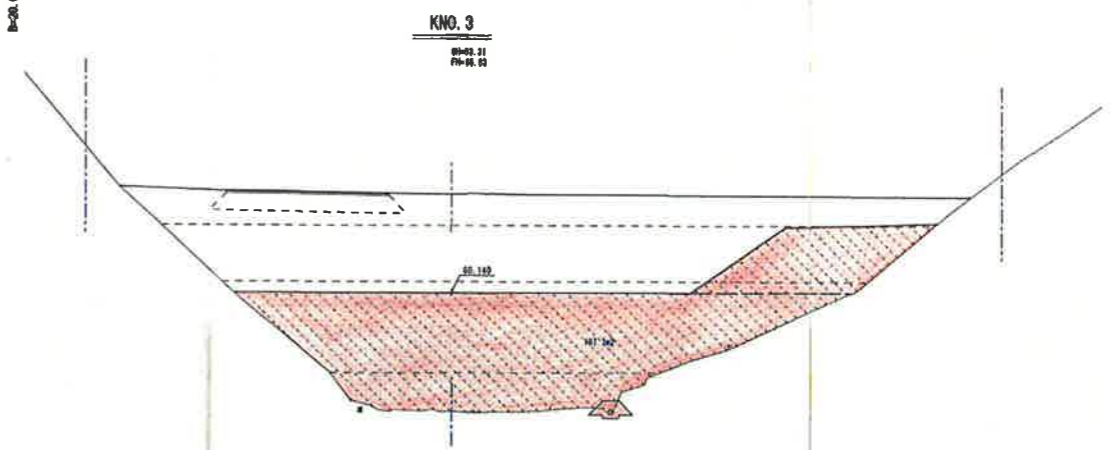
DL=48.00

土工数量		
名称	数量	
良質土(岩砕)	-	
一般土	-	



DL=48.00

土工数量		
名称	数量	
良質土(岩砕)	-	
一般土	122.1	



DL=48.00

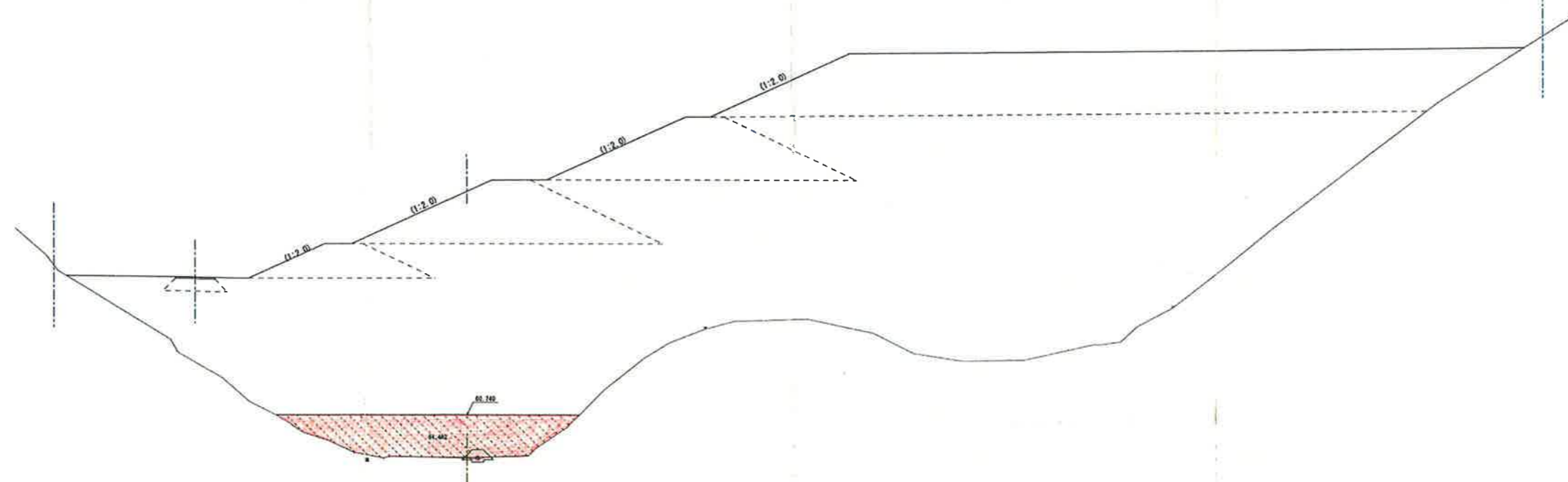
土工数量		
名称	数量	
良質土(岩砕)	-	
一般土	197.7	

起工

路線名	宇治第2事業所		
岩美道路等の建設に係る建設発生土受入事業所造成工事(第2事業所)			
図名	造成計画横断面図(1/8)		
位置	岩美郡岩美町宇治		
縮尺	1:200	単位	M
図号	全19葉中の内8		
平成20年度施行			
公益財団法人 鳥取県建設技術センター			

P=20.00

KNO. 6
00+51.72
P10+76.00

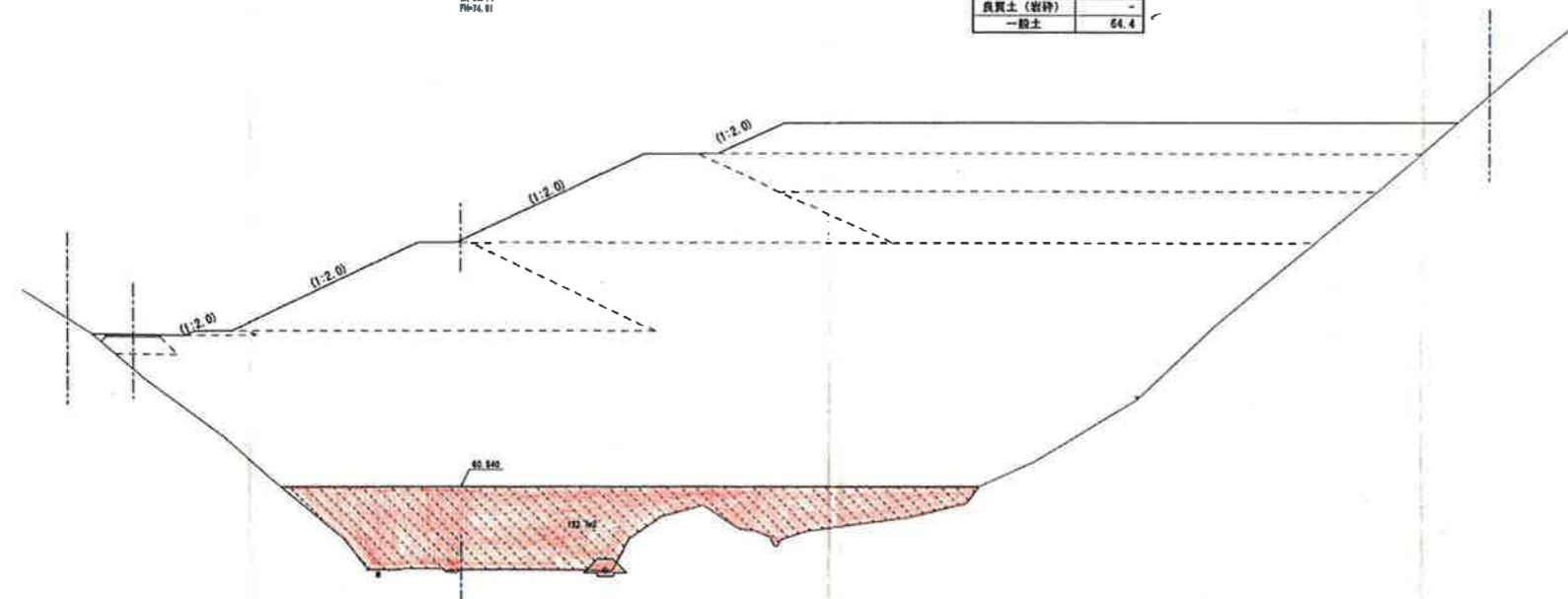


P=20.00

KNO. 5
00+08.74
P10+74.01

DL=50.00

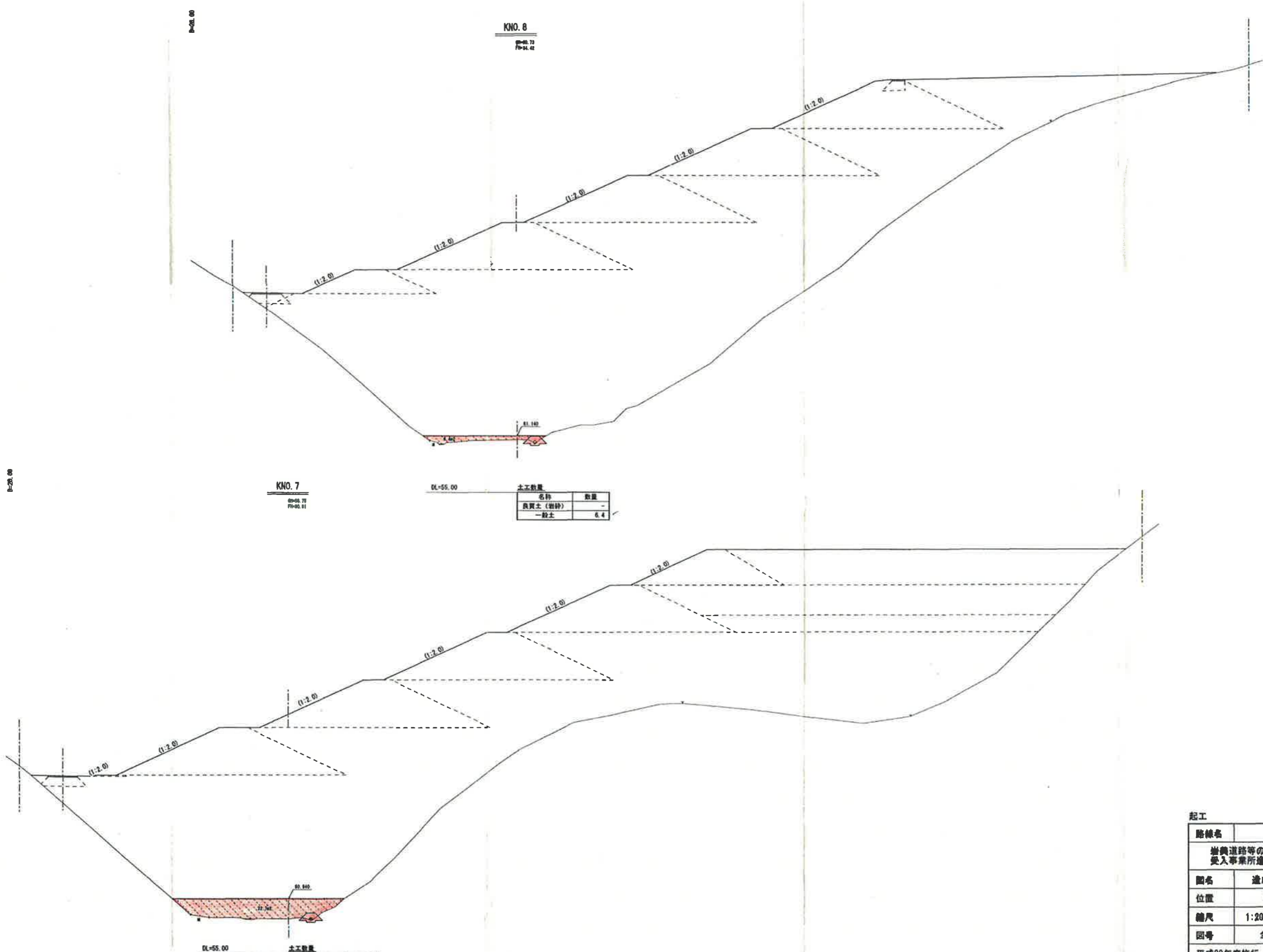
土工数量	
名称	数量
良質土(岩砕)	-
一般土	64.4



DL=50.00

土工数量	
名称	数量
良質土(岩砕)	-
一般土	123.7

起工	
路線名	宇治第2事業所
岩鏡道路等の建設に係る建設発生土 受入事業所造成工事(第2事業所)	
図名	造成計画横断面(2/5)
位置	岩鏡郡岩鏡町宇治
縮尺	1:200 単位 M
図号	全 10 葉中の内 7
平成29年度施行	
公営財団法人 鳥取県建設技術センター	



KNO. 7
09-00.77
 77-00.11

KNO. 8
09-00.72
 77-00.42

DL=55.00

土工数量

名称	数量
良質土(岩砕)	-
一般土	6.4

DL=55.00

土工数量

名称	数量
良質土(岩砕)	-
一般土	32.7

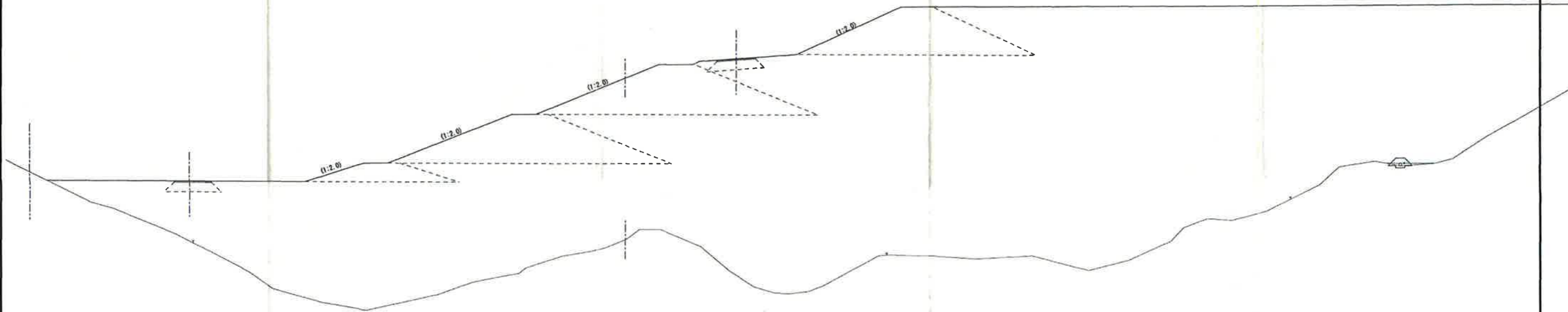
起工

路線名	宇治第2事業所		
	岩美道路等の建設に係る建設発生土 受入事業所造成工事(第2事業所)		
図名	造成計画横断面(3/6)		
位置	岩美郡岩美町宇治		
縮尺	1:200	単位	M
図号	全 19 葉中の内 8		
平成29年度施行			
公益財団法人 鳥取県建設技術センター			

P=26.00

KNO. 10

89-76.02
77-82.00



DL=65.00

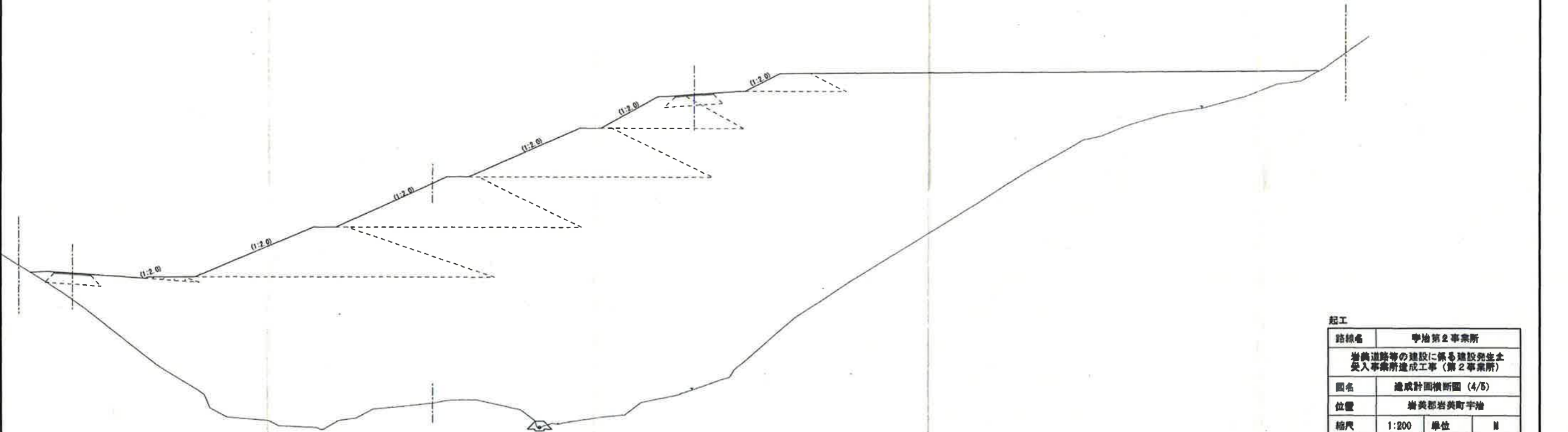
土工数量

名称	数量
良質土(岩砕)	-
一般土	-

KNO. 9

89-84.00
77-86.71

P=26.00



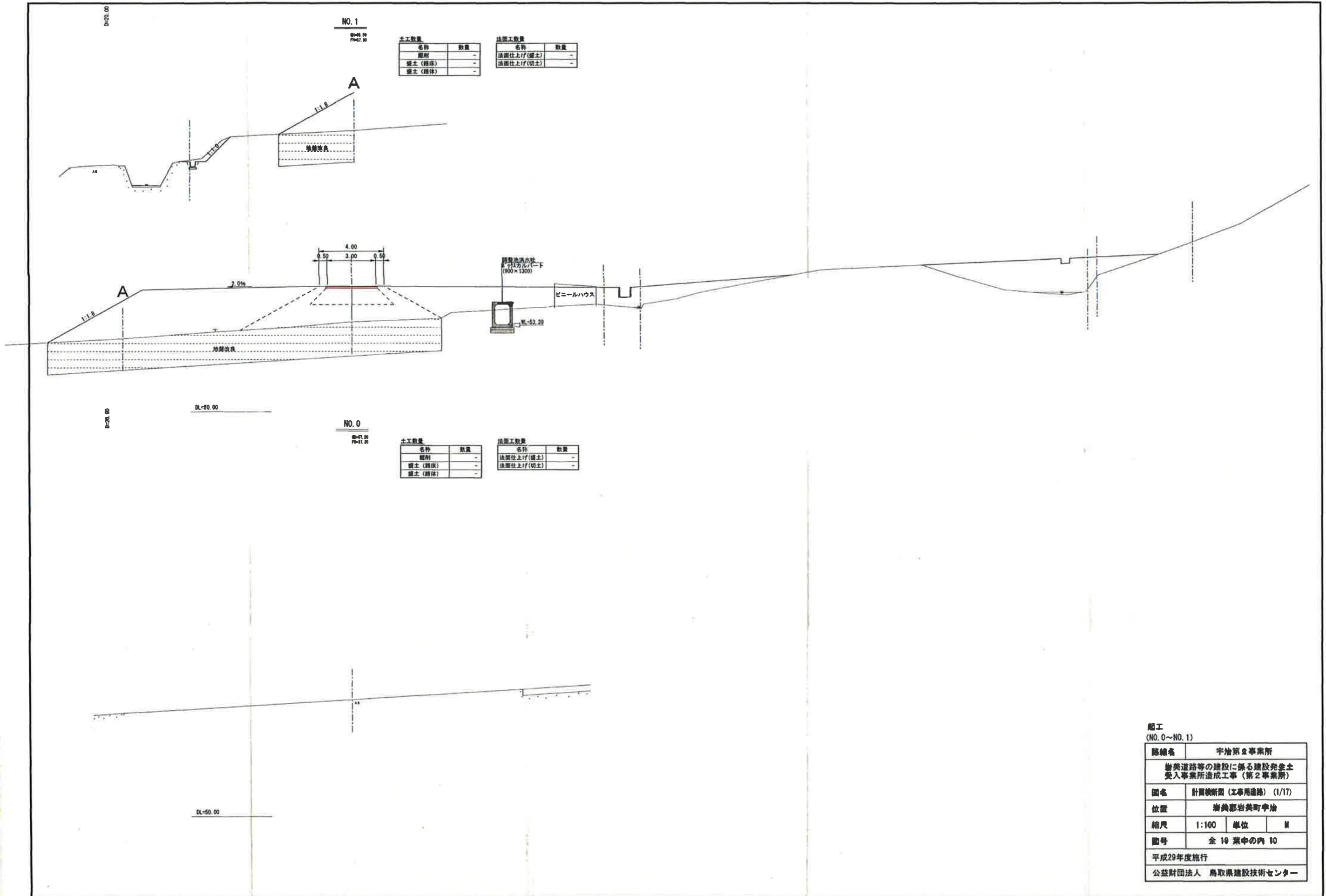
DL=60.00

土工数量

名称	数量
良質土(岩砕)	-
一般土	-

起工

路線名	幸治第2事業所		
	岩倉道路等の建設に係る建設発生土 受入事業所造成工事(第2事業所)		
図名	造成計画横断面(4/5)		
位置	岩倉郡岩倉町宇治		
縮尺	1:200	単位	M
図号	全 19 葉中の内 9		
平成20年度施行			
公益財団法人 鳥取県建設技術センター			



起工
(NO. 0~NO. 1)

路線名	宇治第2事業所		
	岩美道路等の建設に係る建設発生土 受入事業所造成工事(第2事業所)		
図名	計画横断面(工事用道路)(1/17)		
位置	岩美郡岩美町宇治		
縮尺	1:100	単位	M
図号	全 19 葉中の内 10		
平成29年度施行			
公益財団法人 鳥取県建設技術センター			

D=20.00

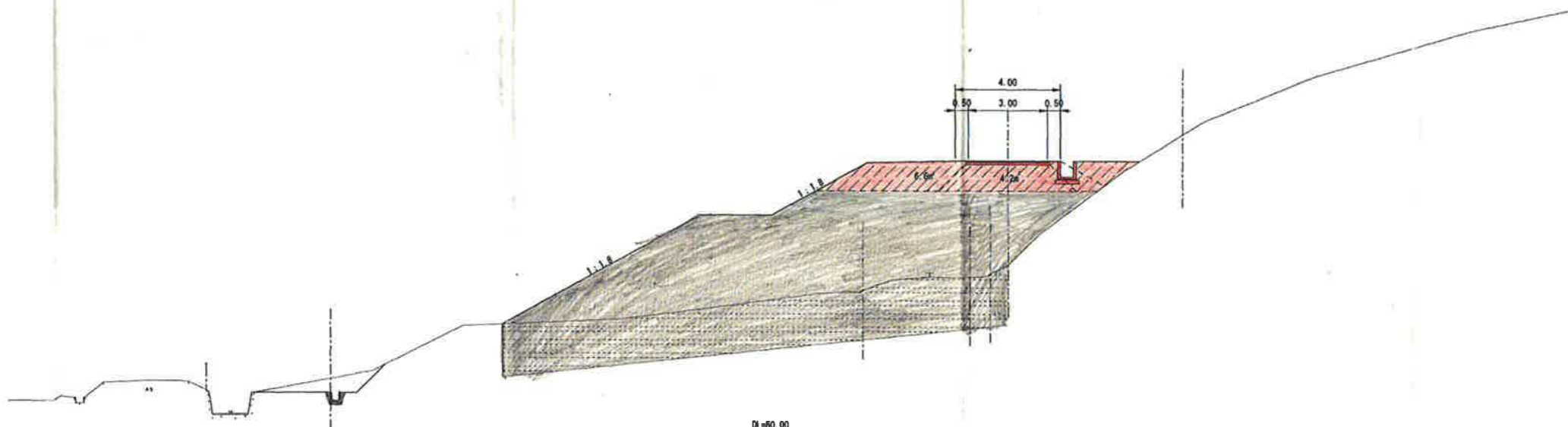
NO. 3
00-00.00
 70-00.00

土工数量

名称	数量
掘削	-
盛土(路床)	4.2
盛土(路体)	6.6

法面工数量 (補正シート)

名称	数量
法面仕上げ(盛土)	2.2
法面仕上げ(切土)	-



NO. 2
00-00.00
 70-00.00

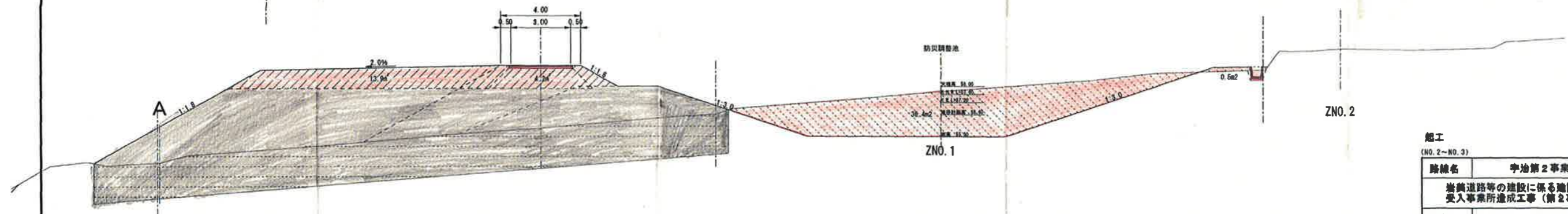
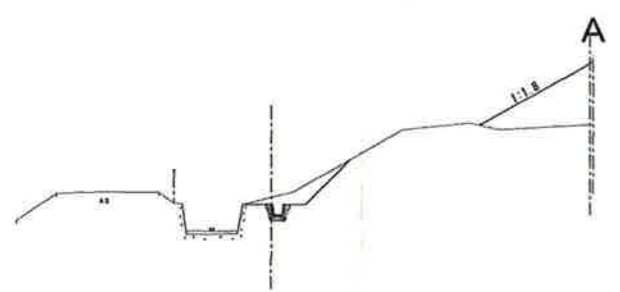
土工数量

名称	数量
掘削	- (36.4)
盛土(路床)	4.2
盛土(路体)	13.9

法面工数量 (補正シート)

名称	数量
法面仕上げ(盛土)	3.9
法面仕上げ(切土)	-

※盛土(路体)



DL=80.00

起工
 (NO. 2~NO. 3)

路線名	宇治第2事業所		
図名	岩美道路等の建設に係る施設発生土 受入事業所造成工事(第2事業所)		
位置	岩美郡岩美町宇治		
縮尺	1:100	単位	M
図号	全 19 葉中の内 11		
平成20年度施行			
公設財団法人	鳥取県建設技術センター		

D=10.00

NO. 4+10.00

08-09 11
70-41.34

土工数量	
名称	数量
掘削	-
盛土(路床)	3.9
盛土(路体)	1.5

法面工数量		(補正シート)
名称	数量	
法面仕上げ(盛土)	2.3	7.4
法面仕上げ(切土)	-	

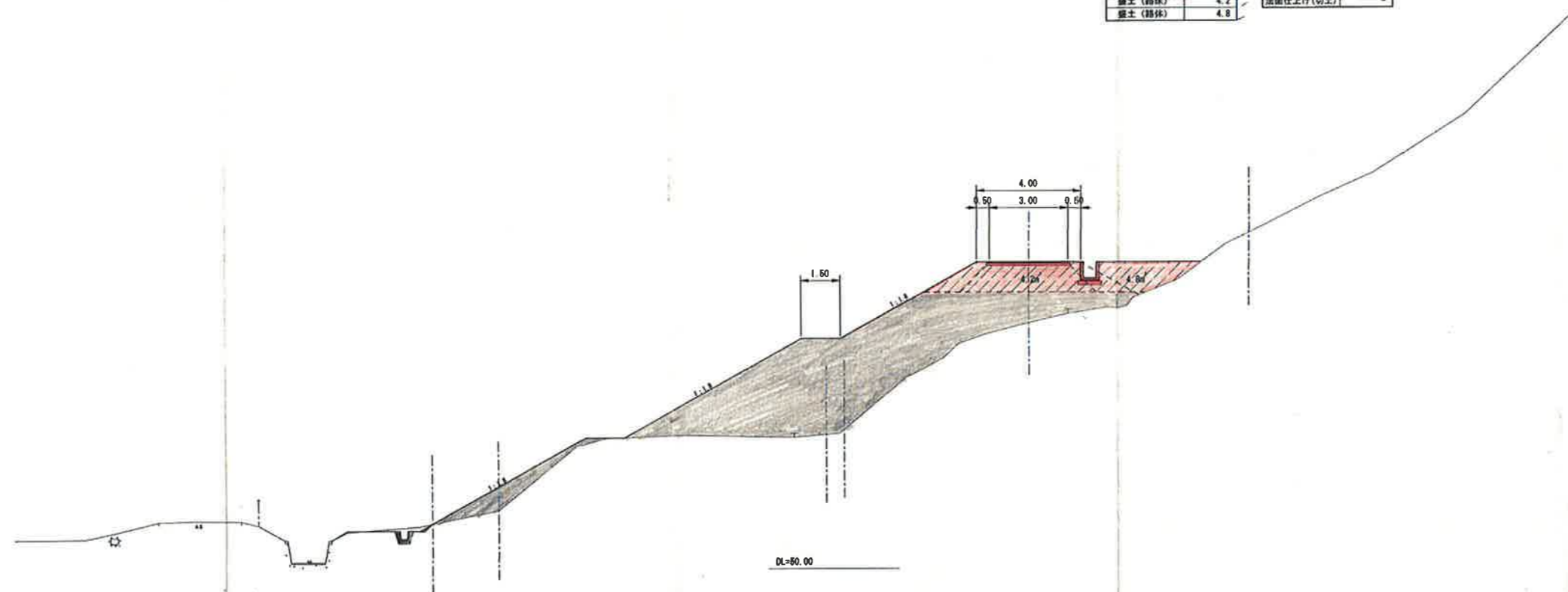
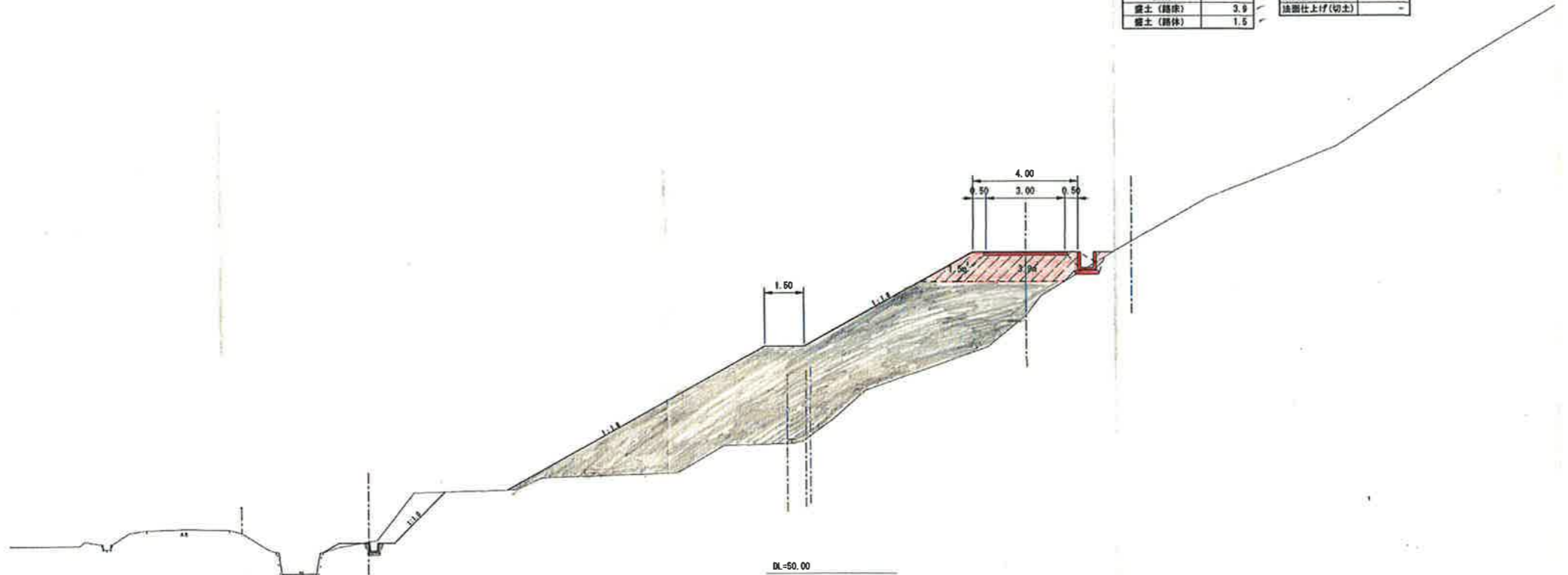
D=10.00

NO. 4

08-09 11
70-41.34

土工数量	
名称	数量
掘削	-
盛土(路床)	4.2
盛土(路体)	4.8

法面工数量		(補正シート)
名称	数量	
法面仕上げ(盛土)	2.3	5.9
法面仕上げ(切土)	-	



起工

(NO. 4~NO. 4+10.00)

路線名	宇治第2事業所		
	岩美道路等の建設に係る建設発生土 受入事業所造成工事(第2事業所)		
図名	工務用道路計画横断面図(3/17)		
位置	岩美郡岩美町宇治		
縮尺	1:100	単位	M
図号	全 19 葉中の内 12		
平成29年度施行			
公益財団法人 鳥取県建設技術センター			

D=10.00

NO. 5+10.00

09-09 10
P14-03 01

土工数量	
名称	数量
掘削	-
盛土(路床)	6.2
盛土(路体)	5.3

法面工数量		(養生シート)
名称	数量	
法面仕上げ(盛土)	2.3	0.6
法面仕上げ(切土)	-	

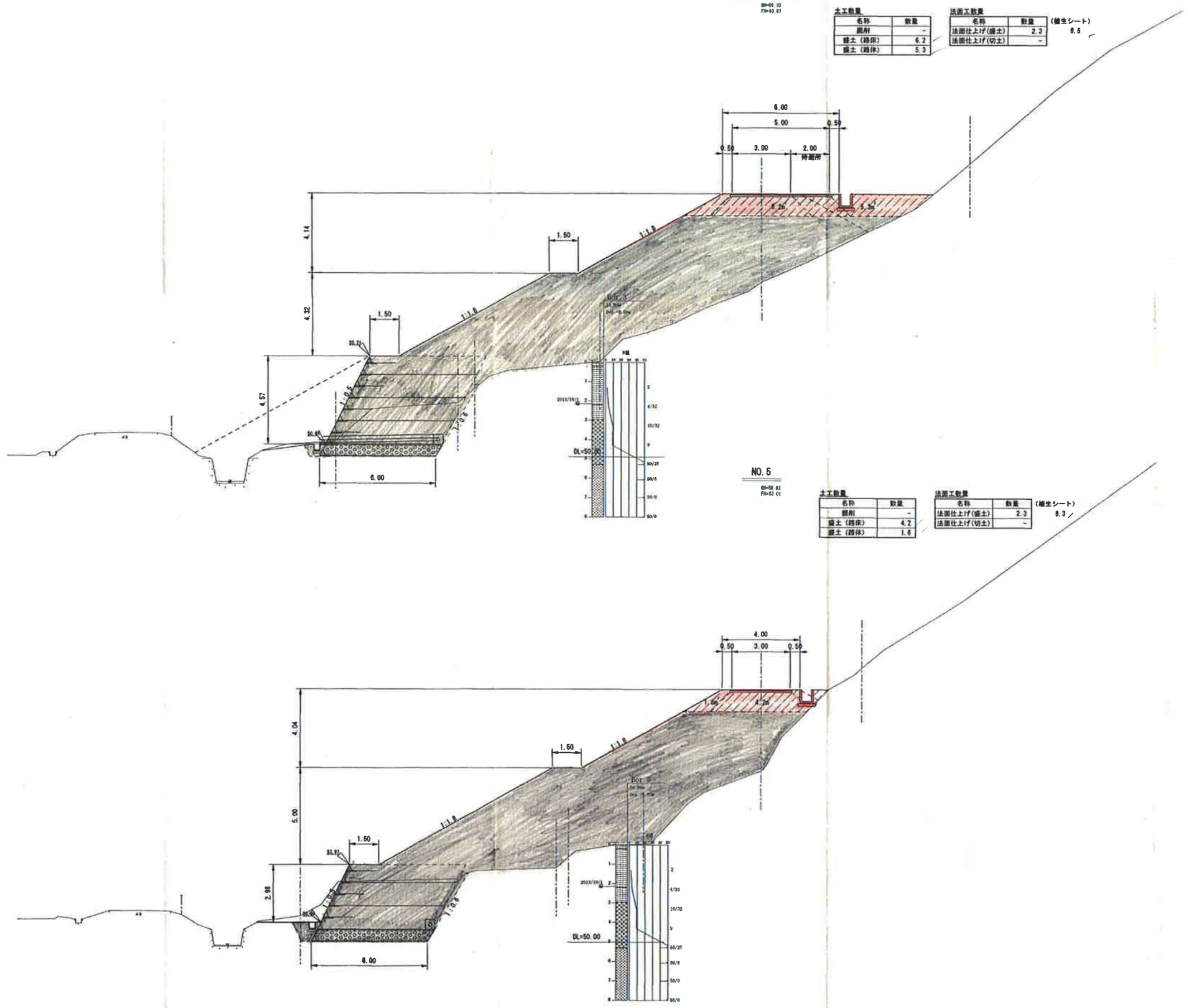
D=10.00

NO. 5

09-09 11
P14-03 01

土工数量	
名称	数量
掘削	-
盛土(路床)	4.2
盛土(路体)	1.6

法面工数量		(養生シート)
名称	数量	
法面仕上げ(盛土)	2.3	0.3
法面仕上げ(切土)	-	



起工

(NO. 5~NO. 5+10.00)

路線名	宇治第2事業所		
	岩美道路等の建設に係る建設発生土受入事業所造成工事(第2事業所)		
図名	工事用道路計画横断面図(4/17)		
位置	岩美郡岩美町宇治		
縮尺	1:100	単位	M
図号	全 10 葉中の内 13		
平成29年度施行			
公益財団法人 鳥取県建設技術センター			

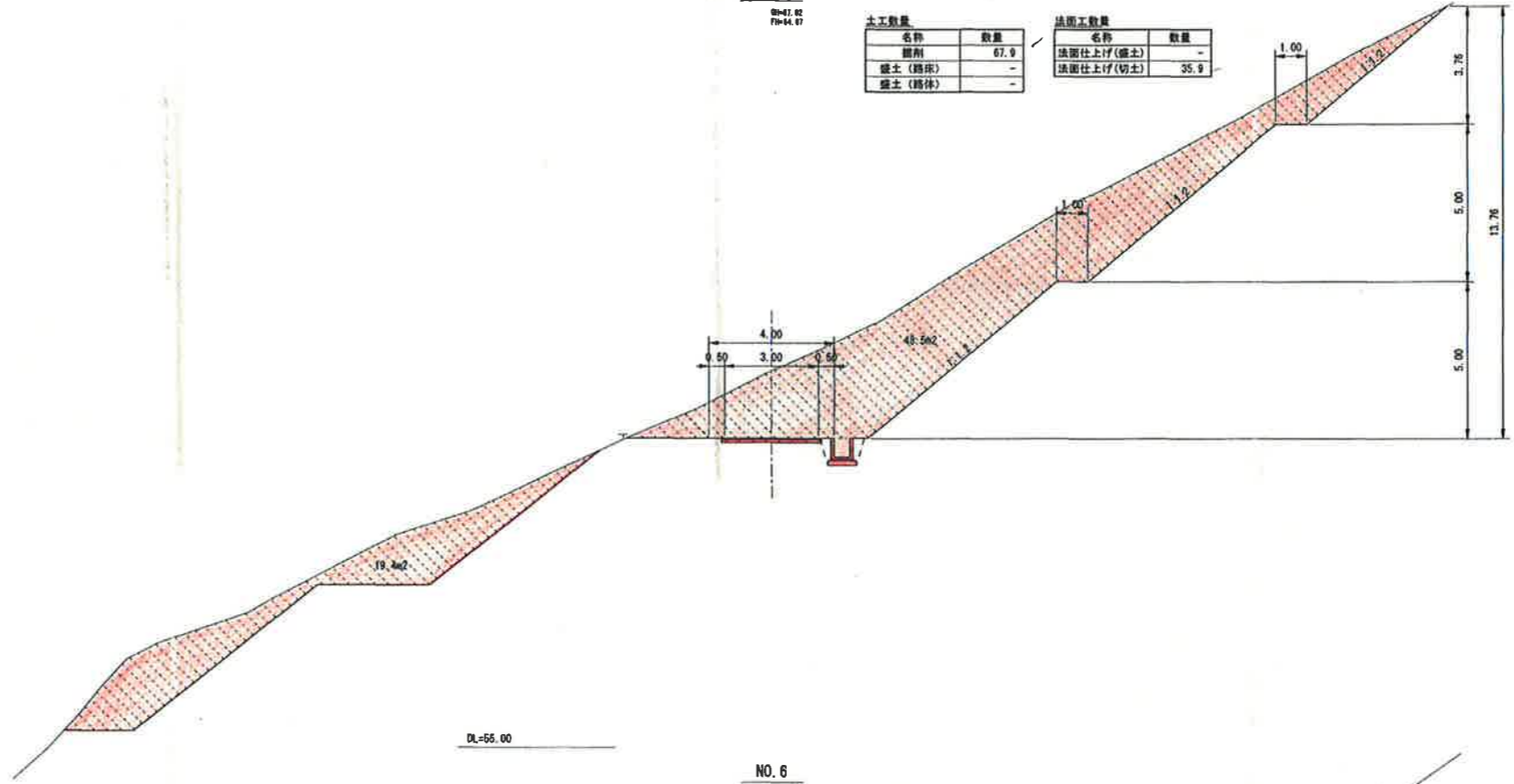
D=6.00

D=13.97

SP. 2
0m-41.00
7m-44.97

土工数量	
名称	数量
掘削	67.9
盛土(路床)	-
盛土(路体)	-

法面工数量	
名称	数量
法面仕上げ(盛土)	-
法面仕上げ(切土)	35.9



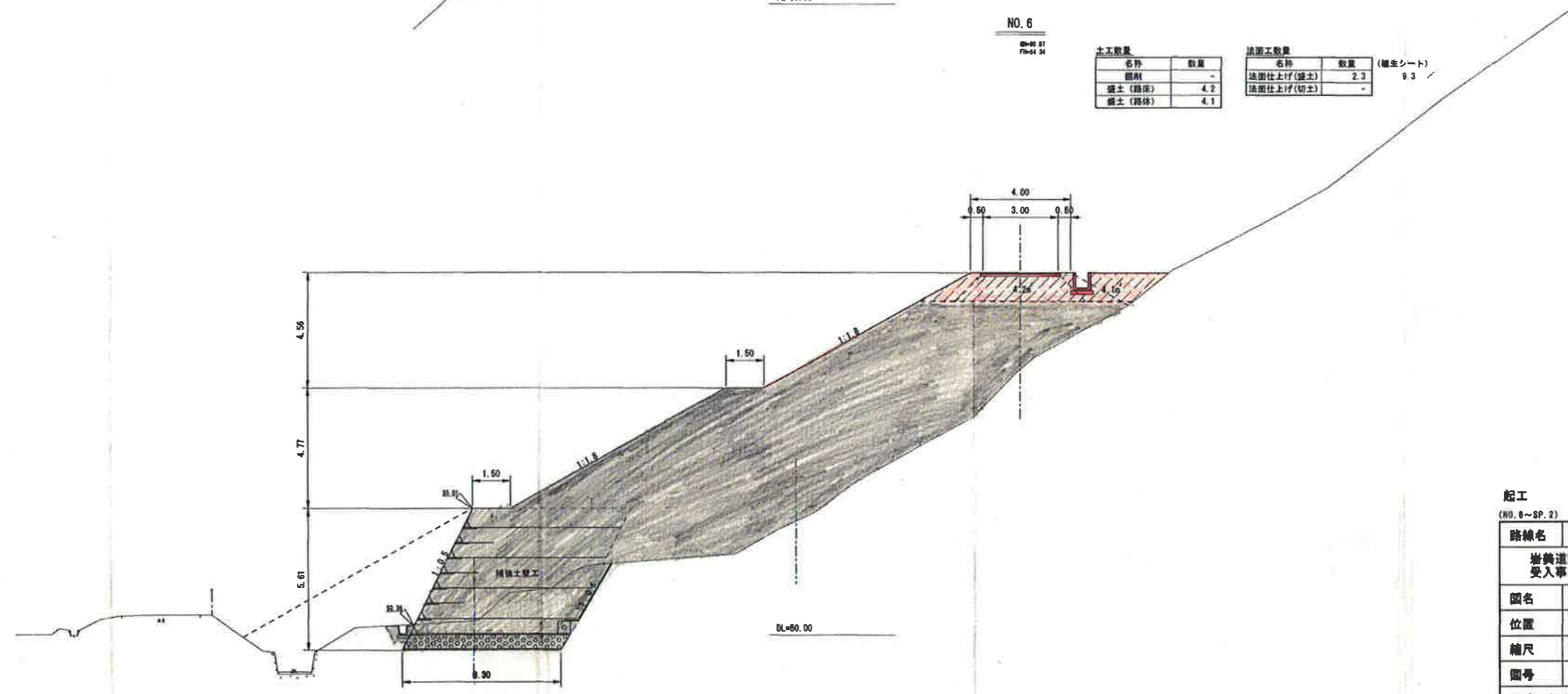
DL=55.00

NO. 6
0m-49.07
7m-44.34

土工数量	
名称	数量
掘削	-
盛土(路床)	4.2
盛土(路体)	4.1

法面工数量	
名称	数量
法面仕上げ(盛土)	2.3
法面仕上げ(切土)	-

(養生シート) 9.3



DL=60.00

起工
(NO. 0~SP. 2)

路線名	宇治第2事業所		
	岩美道路等の建設に係る施設発生土 受入事業所造成工事(第2事業所)		
図名	工事用道路計画横断面(5/17)		
位置	岩美郡岩美町宇治		
縮尺	1:100	単位	M
図号	全19葉中の内14		
平成29年度施行			
公益財団法人 鳥取県建設技術センター			

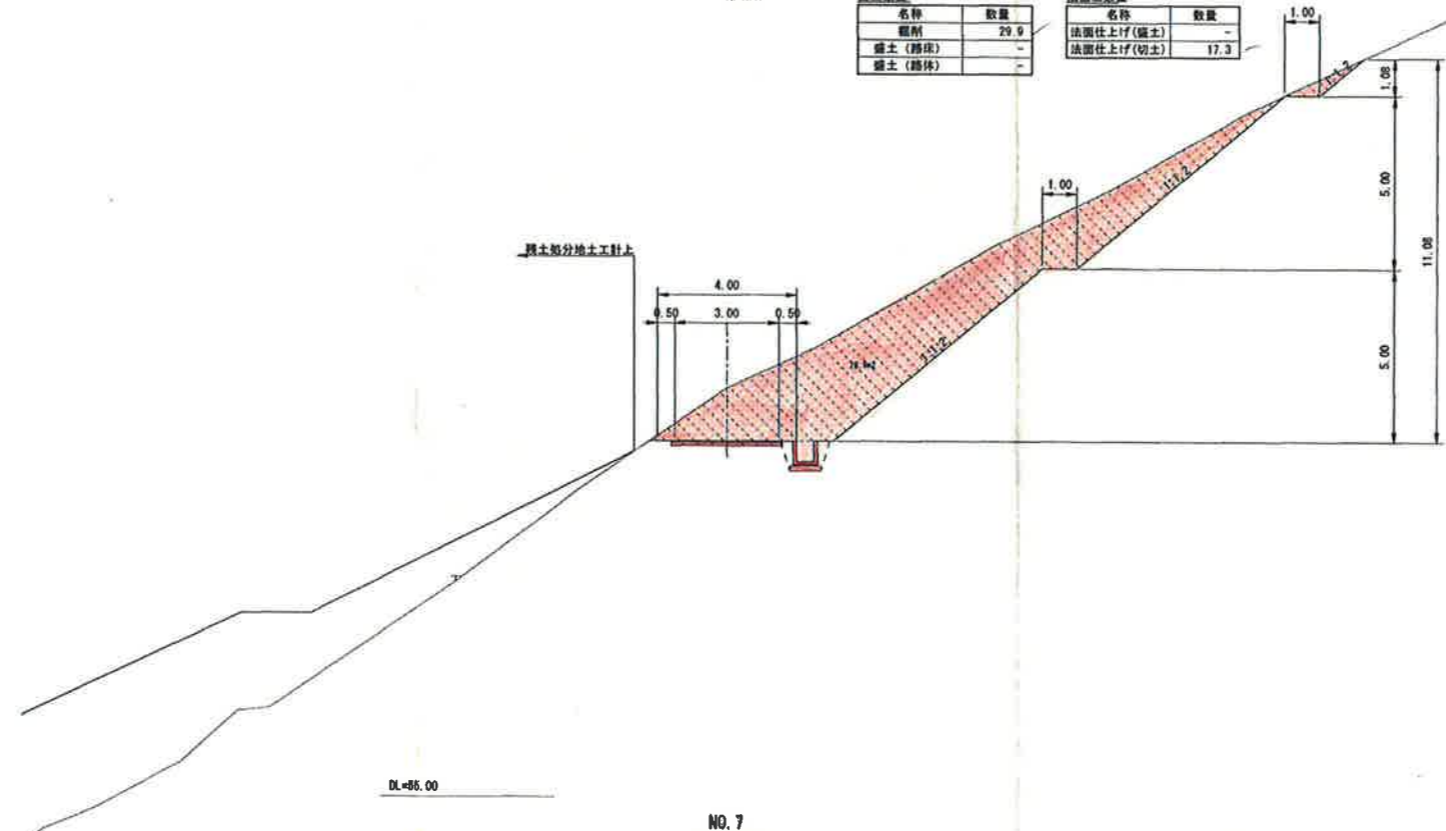
D=10.00

NO. 7+10.00

89+06.83
79+41.92

土工数量	
名称	数量
掘削	29.9
盛土(路床)	-
盛土(路体)	-

法面工数量	
名称	数量
法面仕上げ(盛土)	-
法面仕上げ(切土)	17.3



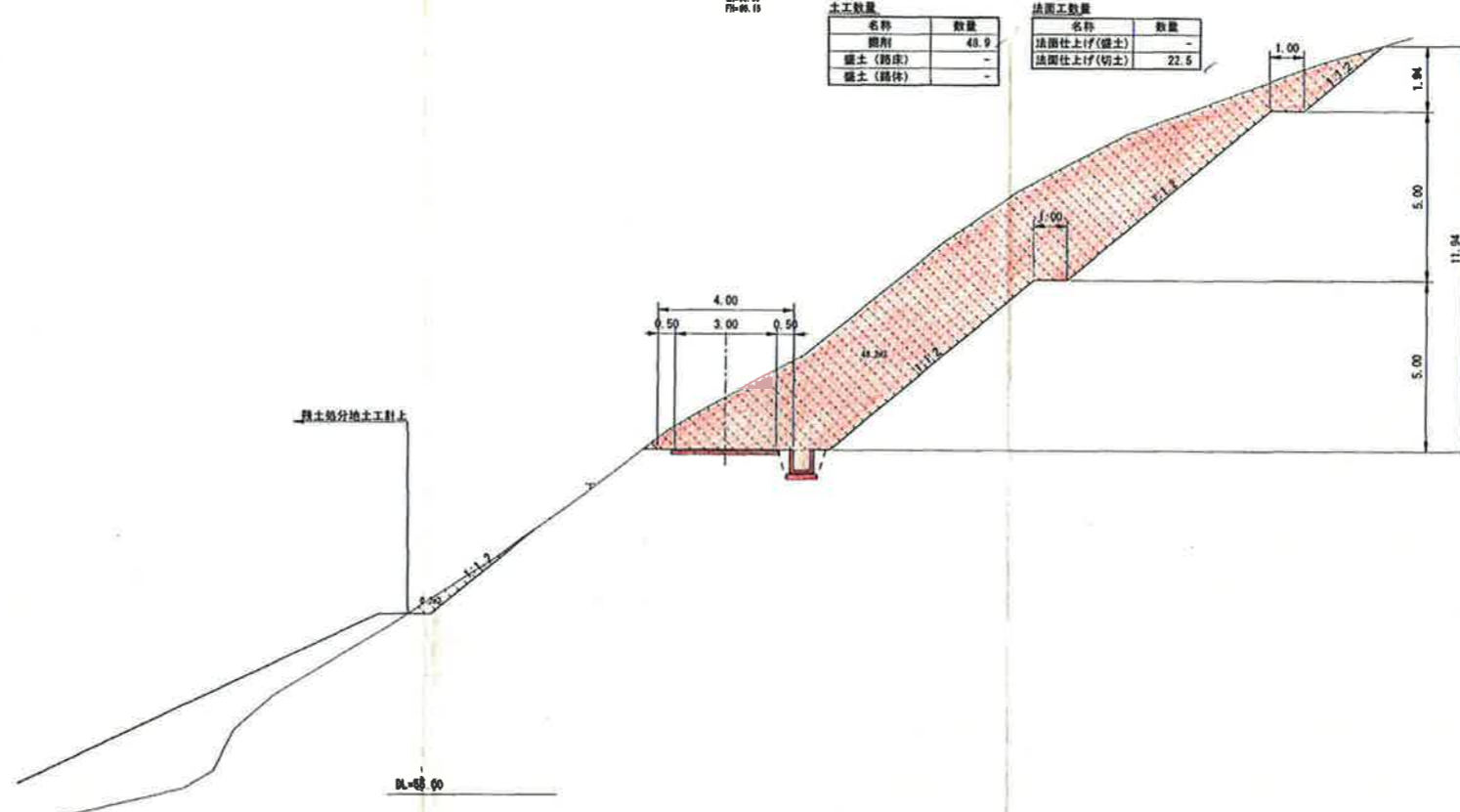
D=10.00

NO. 7

89+06.83
79+41.92

土工数量	
名称	数量
掘削	48.9
盛土(路床)	-
盛土(路体)	-

法面工数量	
名称	数量
法面仕上げ(盛土)	-
法面仕上げ(切土)	22.5

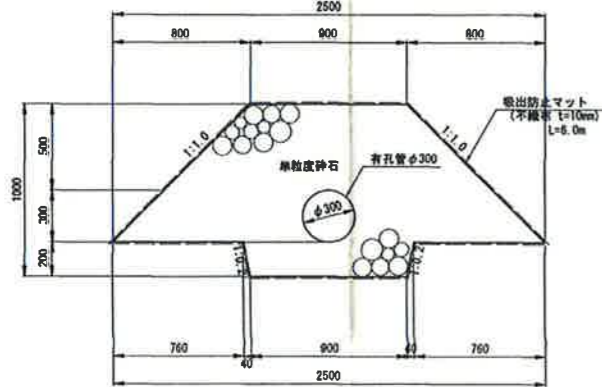


施工

(NO. 7~NO. 7+10.00)

路線名	宇治第2事業所		
	岩美道路等の建設に係る建設発生土 受入事業所造成工事(第2事業所)		
圖名	工事用道路計画横断面(8/17)		
位置	岩美郡岩美町宇治		
縮尺	1:100	単位	M
図号	全 19 葉中の内 15		
平成29年度施行			
公益財団法人 鳥取県建設技術センター			

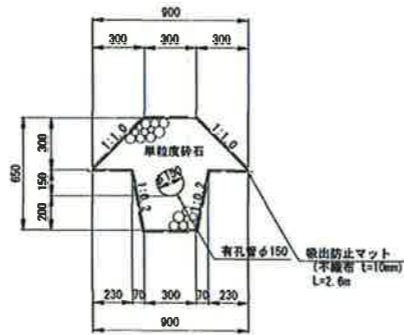
暗渠排水φ300 S=1:20



数量表 (10.0m当り)

名称	規格	単位	数量
有孔管	φ300	m	10.0
単粒度砕石		m ³	14.773
不透マット	不織布 t=10mm	m ²	60.0

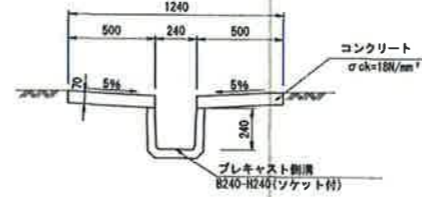
暗渠排水φ150 S=1:20



数量表 (10.0m当り)

名称	規格	単位	数量
有孔管	φ150	m	10.0
単粒度砕石		m ³	2.918
不透マット	不織布 t=10mm	m ²	26.0

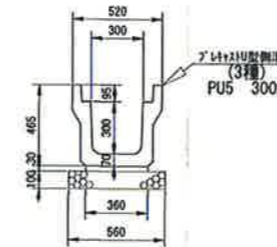
縦排水路(B240) S=1:20



数量表 (10.0m当り)

名称	規格	単位	数量
コンクリート	σ _{ok} =18N/mm ²	m ³	0.700
型枠		m ²	2.800
目地材	t=10mm	m ²	0.070
プレキャスト側溝	B240-H240	m	10.000

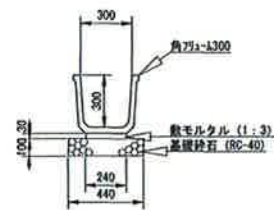
プレキャストU型側溝 PUS 300A S=1:20



数量表 (10.0m当り)

名称	規格	単位	数量
U型側溝(3種)	300A L2000	本	5.0
敷モルタル	1:3	m ³	0.108
基礎材	RC-40 t=10cm	m ²	5.80

角リユーム (FS300) S=1:20



数量表 (10.0m当り)

名称	規格	単位	数量
角リユーム	300	本	5.0
敷モルタル	1:3	m ³	0.072
基礎材	RC-40 t=10cm	m ²	4.40

角リユーム (FS500) S=1:20



数量表 (10.0m当り)

名称	規格	単位	数量
角リユーム	500	本	5.0
敷モルタル	1:3	m ³	0.120
基礎材	RC-40 t=10cm	m ²	6.00

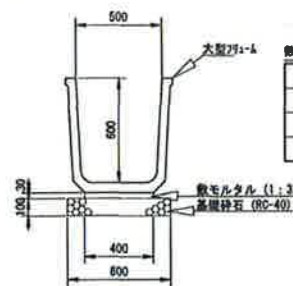
L型側溝 PL250A S=1:20



数量表 (10.0m当り)

名称	規格	単位	数量
基礎砕石	t=10cm	m ³	5.500
敷モルタル	1:3	m ³	0.105
プレキャスト側溝	250A L=600	個	16.5

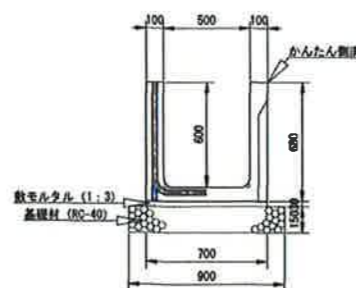
大型リユーム (500×600) S=1:20



数量表 (10.0m当り)

名称	規格	単位	数量
大型リユーム	800×600	本	5.0
敷モルタル	1:3	m ³	0.120
基礎材	RC-40 t=10cm	m ²	6.00

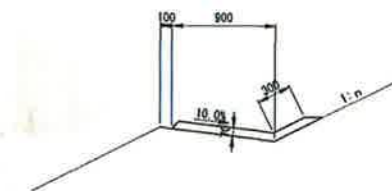
かんたん側溝 (500×600) S=1:20



数量表 (10.0m当り)

名称	規格	単位	数量
かんたん側溝	500×600 L2000	本	5.0
敷モルタル	1:3	m ³	0.210
基礎材	RC-40 t=10cm	m ²	9.000

小段排水工 (CD1) S=1:30

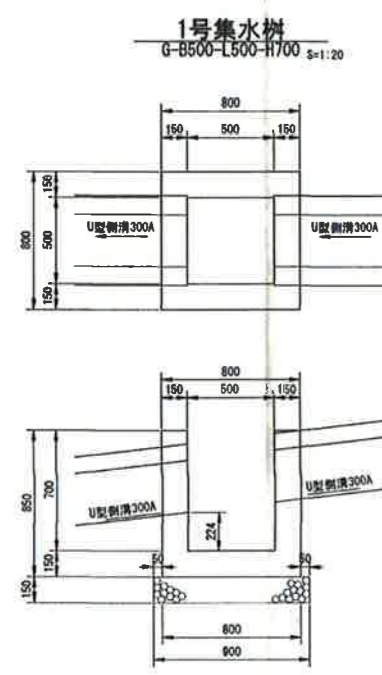


数量表 (10.0m当り)

名称	規格	単位	数量
コンクリート	σ _{ok} =18N/mm ²	m ³	0.840
目地材	t=10mm	m ²	0.084

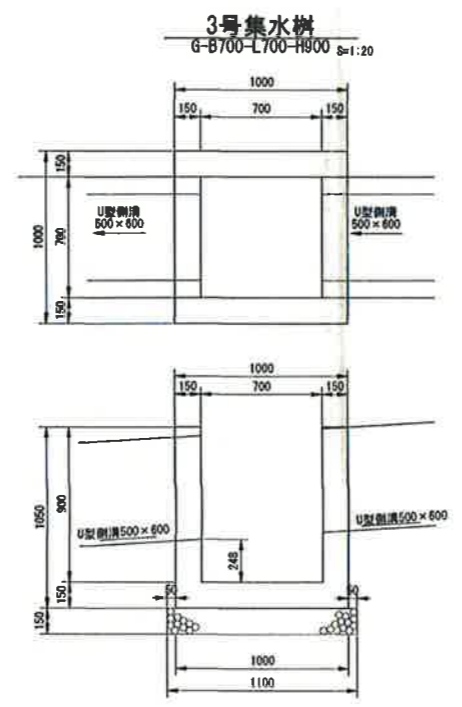
起工

路線名	宇治第2事業所		
図名	岩美道路等の建設に係る建設発生土受入事業所造成工事 (第2事業所)		
位置	排水構造物構造図1		
図号	図示	単位	M, MM
図号	全 19 葉中の内 16		
平成29年度施行			
公益財団法人	鳥取県建設技術センター		



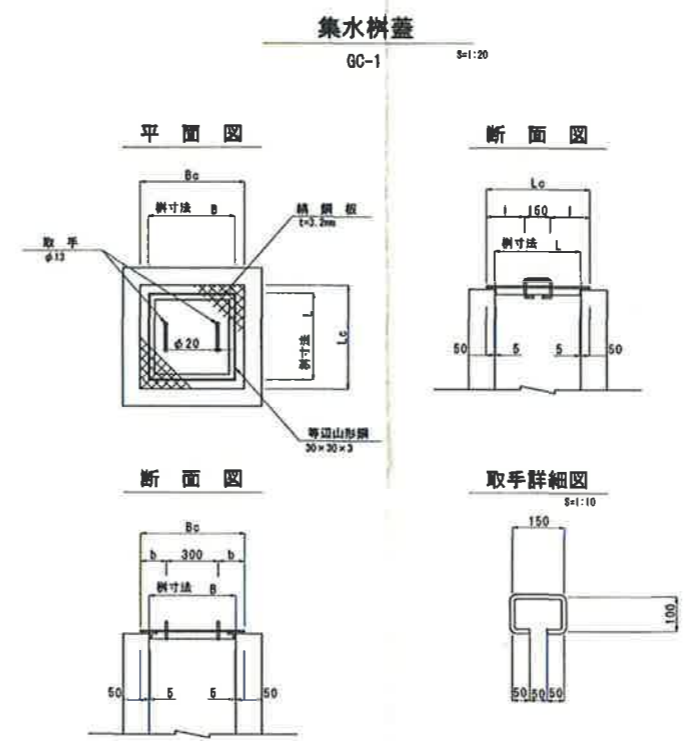
数量表 (1.0ヶ所当り)

名称	規格	単位	数量
コンクリート	18N	m ³	0.389
型枠		m ²	4.420
基礎材	RC-40 t=150	m ²	0.881



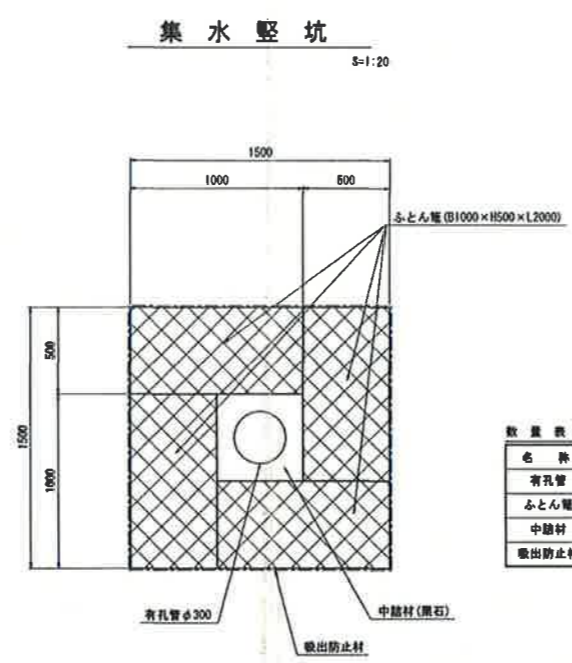
数量表 (1.0ヶ所当り)

名称	規格	単位	数量
コンクリート	18N	m ³	0.489
型枠		m ²	5.940
基礎材	RC-40 t=150	m ²	1.210



数量表 (1枚当り)

記号	寸法表 (mm)				材料表		
	Bc	Lo	b	l	鋼板厚 (t=3.2kg)	等辺山形鋼 (30x30x3 (kg))	取手鋼管 (φ13 (kg))
GC-1-B500-L500	600	600	150	225	8.633	1.333	0.836
GC-1-B700-L700	800	800	250	325	16.947	1.877	0.938

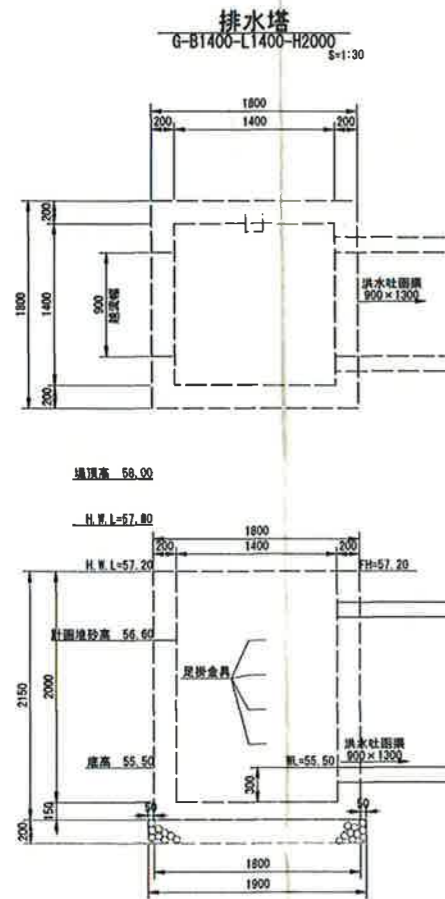


数量表 (10.0ヶ所当り)

名称	規格	単位	数量
有孔管	φ300	m	10.0
ふとん蓋	φ1000×H500×L2000	枚	20.0
中継材	黒石	m ³	1.79
吸出防止材	t=10mm	m ²	60.0

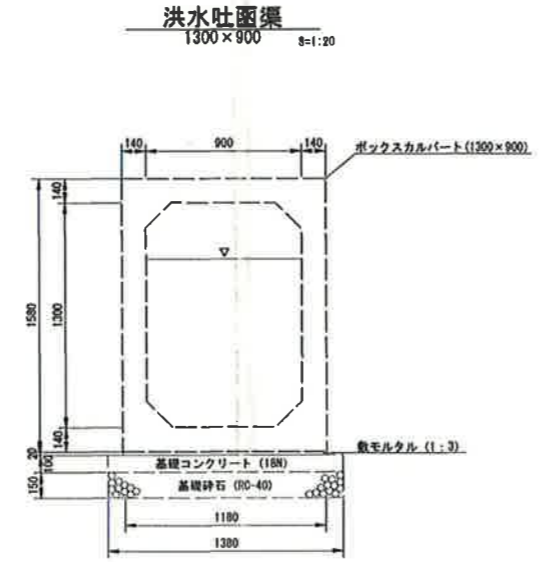
起工

路線名	宇治第2事業所		
因名	岩美道路等の建設に係る建設発生土受入事業所造成工事(第2事業所)		
位置	岩美郡岩美町宇治		
縮尺	図示	単位	M,MM
図号	盒 19 葉中の内 17		
平成29年度施行			
公益財団法人 鳥取県建設技術センター			



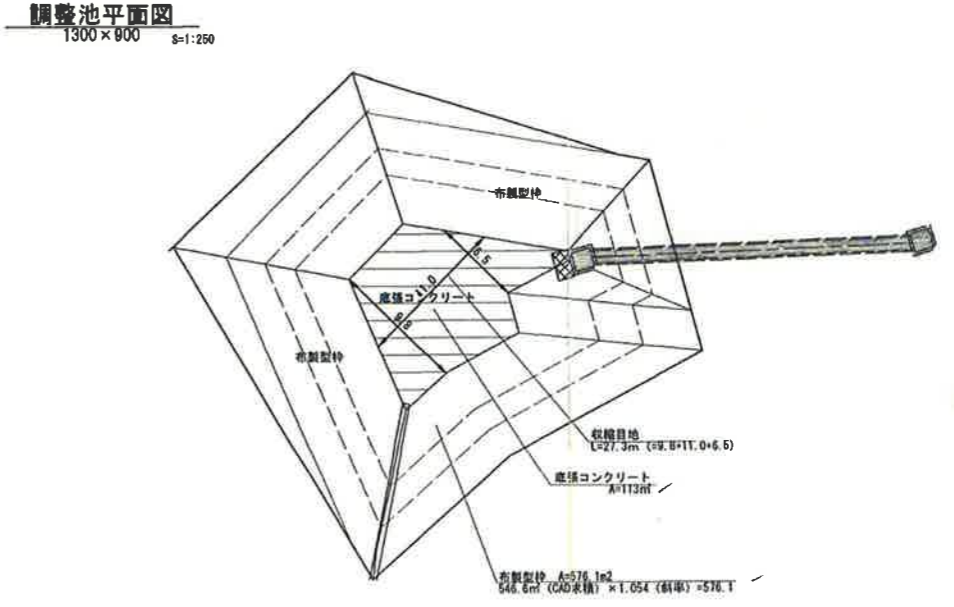
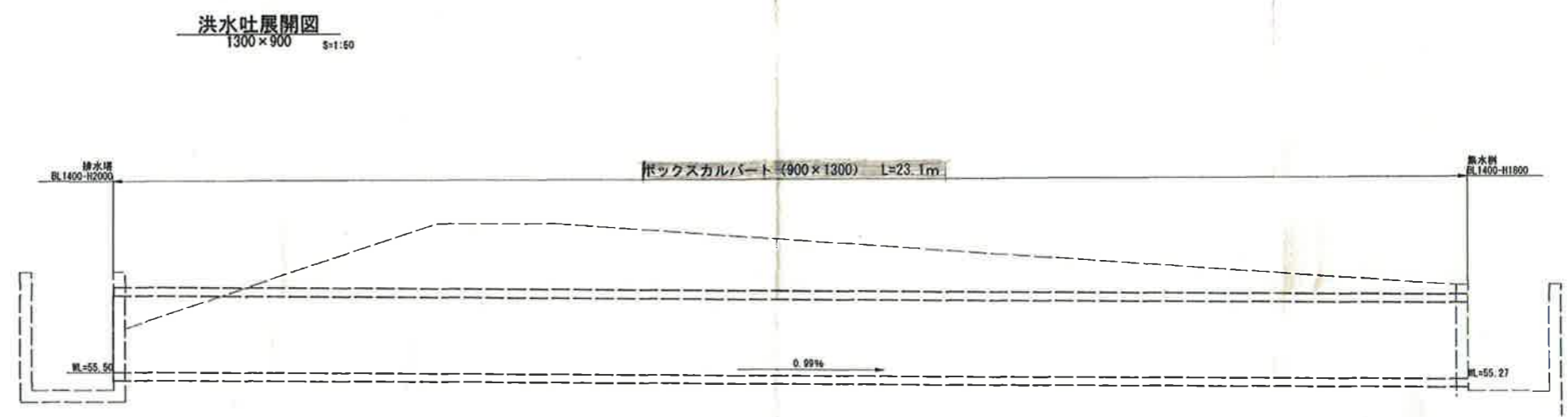
数量表 (1.0ヶ所当り)

名称	規格	単位	数量
コンクリート	18H	m ³	2.670
型枠	小型構造物	m ²	22.76
基礎材	RC-40 t=150	m ²	3.010
足掛金具	W150 D10	個	4.0



数量表 (10.0m当り)

名称	規格	単位	数量
ボックスカルバート	900×900	本	5.00
敷モルタル	1:3	m ³	0.232
基礎コンクリート	18H	m ³	1.380
型枠	基礎	m ²	2.000
基礎砕石	RC-40t=150	m ²	13.800

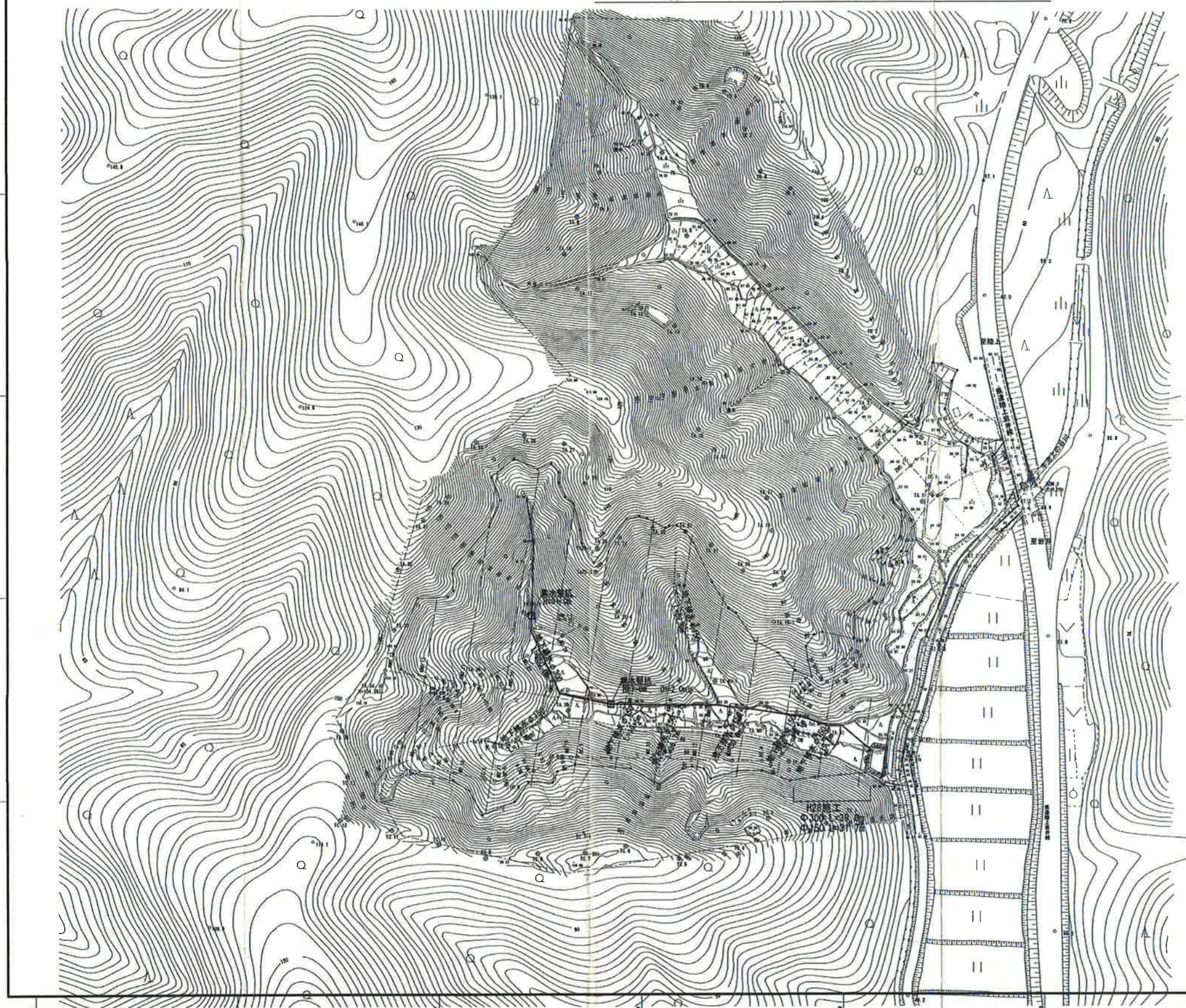


起工

路線名	宇治第2事業所		
	岩美道路等の建設に係る建設発主 受入事業所造成工事 (第2事業所)		
図名	防災調整池構造図		
位置	岩美郡岩美町宇治		
縮尺	図示	単位	M, MM
図号	全 19 葉中の内 18		
平成29年度施行			
公益財団法人 鳥取県建設技術センター			

地下排水計画平面図

S=1:1000



起工	宇治第2事業所		
路線名	岩美道路等の建設に係る建設発生土 受入事業所造成工事(第2事業所)		
図名	地下排水計画平面図		
位置	岩美郡岩美町宇治		
縮尺	1:1000	単位	M
図号	全 19 葉中の内 19		
平成29年度施行			
公益財団法人 鳥取県建設技術センター			