

数量総括表

工事数量総括表

工事名: 第2三谷事業所場内整備工事(1工区)(H30)

位置: 鳥取市河原町三谷地内他

費目	工種	種別	細別	規格	単位	当初数量	変更数量	増減数量	備考
三 谷 工 区									
三谷工区	植生工	植生工	種子吹付工	種子吹付	m ²	2,140			2,136.7
	法面復旧工	掘削工	掘削	人力併用片切掘削 砂質土	m ³	50			45.0
			積込		m ³	230			225.0
			土砂等運搬	砂質土	m ³	230			225.0
		残土処理工	整地	砂質土、無筋コンクリート殻	m ³	230			228.0
		法面整形工	切土部、砂質土		m ²	770			774.0
		植生工	植生基材吹付	t=5cm	m ²	770			774.0
	土のう撤去工	既設大型土のう撤去			袋	180			
		廃プラスチック殻運搬			回	1			
		廃プラスチック殻処分			t	0.4			0.4

工事数量総括表

工事名: 第2三谷事業所場内整備工事(1工区)(H30)

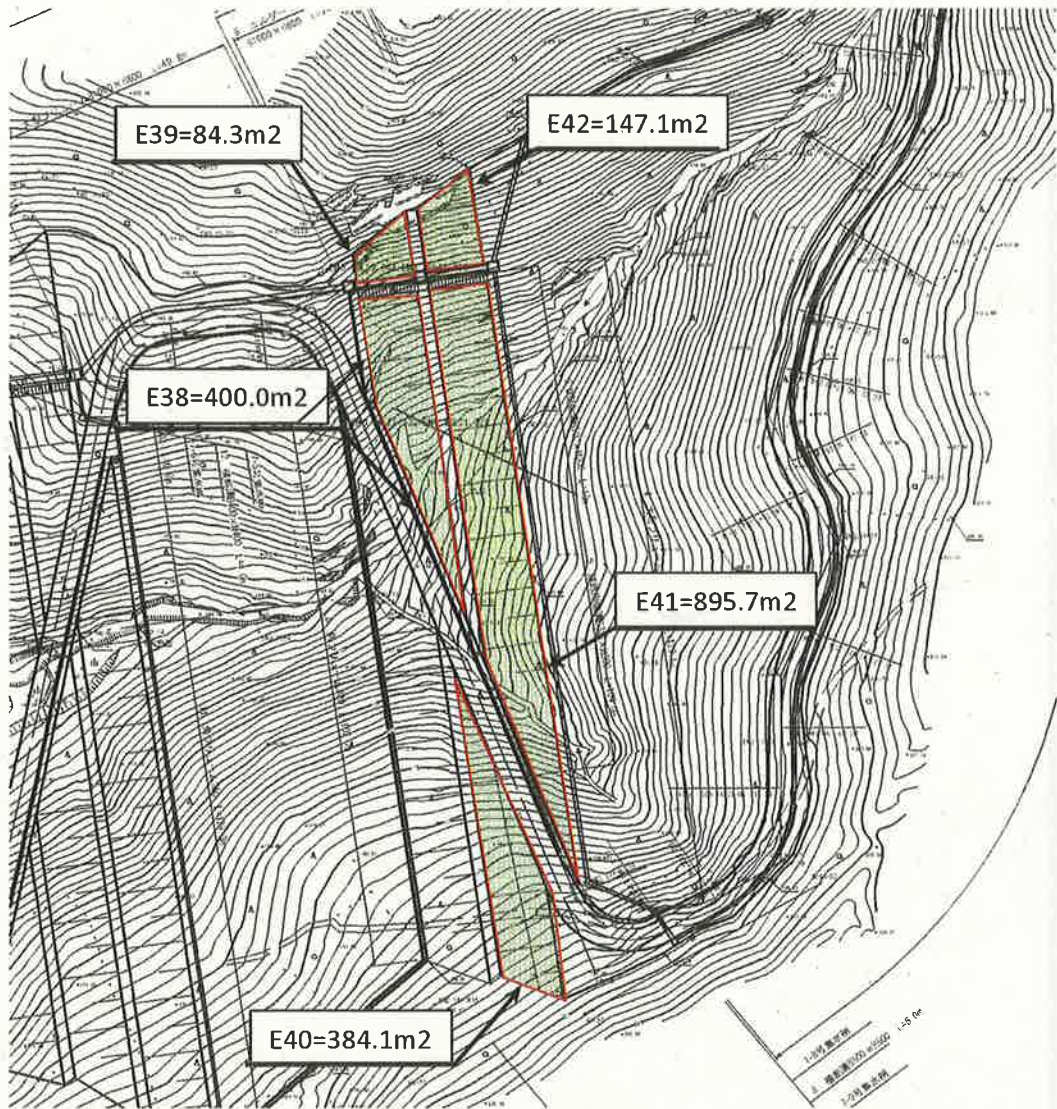
位置: 鳥取市河原町三谷地内他

費目	工種	種別	細別	規格	単位	当初数量	変更数量	増減数量	備考
三代寺工区									
三代寺工区									
	仮置土撤去工								
		仮置土撤去工	仮置土積込		m ³	910			913.2
			土砂等運搬	砂質土	m ³	910			913.2
		土のう撤去工	既設大型土のう撤去		袋	151			
			廃プラスチック般運搬		回	1			
			廃プラスチック処分		t	0.3			0.3
	仮設工								
		交通管理工							
			交通誘導警備員		式	1			

数量計算書
【三谷工区(植生工等)】

植 生 工

E 基線法面 植生工 数量計算書



数量集計表 (m2)

ブロック	投影面積	斜率	実面積
E-38	400.0	1.118	447.2
E-39	84.3	1.118	94.2
E-40	384.1	1.118	429.4
E-41	895.7	1.118	1,001.4
E-42	147.1	1.118	164.5
計	1,911.2		2,136.7

工 旧 復 面 法

法 面 復 旧 工 数 量 集 計 表

種 別	細 別	規 格	単 位	算 式	数 量	備 考
掘削工						
	掘削	人力併用片切掘削 砂質土	m ³		45.0	A1. 0m ² ×L45m
	積込		m ³		225.0	大型土のうV=180m ³ 含む
残土処理工	土砂等運搬	砂質土	m ³		225.0	No. 14左付近~No. 16左 L=0.05km
法面整形工	整地	砂質土	m ³		228.0	無筋コンクリート殻 V=3.0m ³ 含む
	法面整形	切土部、砂質土	m ²		774.0	SL17. 2m×L45m
植生工						
	植生基材吹付	t=5cm	m ²		774.0	SL17. 2m×L45m
土のう撤去工						
	既設大型土のう撤去		袋		180	180m ³
	廃プラスチック殻運搬		回		1	180袋×0.002t/袋=0.36t
	廃プラスチック殻処分		t		0.4	現場(河原町三谷)→用瀬町美成 因幡環境整備機、L=5.7km

法面復旧工 説明図

【全景】



【断面】



【復旧概要】

崩壊斜面の勾配は1:0.8~1.2程度で粘性土の安定勾配範囲内であるため今後の風化浸食防止と礫の抜け落ち防止を目的とした植生基材吹付を行う。また、法肩のオーバーハング部分は、標準勾配により切り取りを行う。

(標準勾配 1.0m当たり)
 片切掘削 1.0m³
 植生基材吹付 17.2m²
 大型土のう撤去 4袋

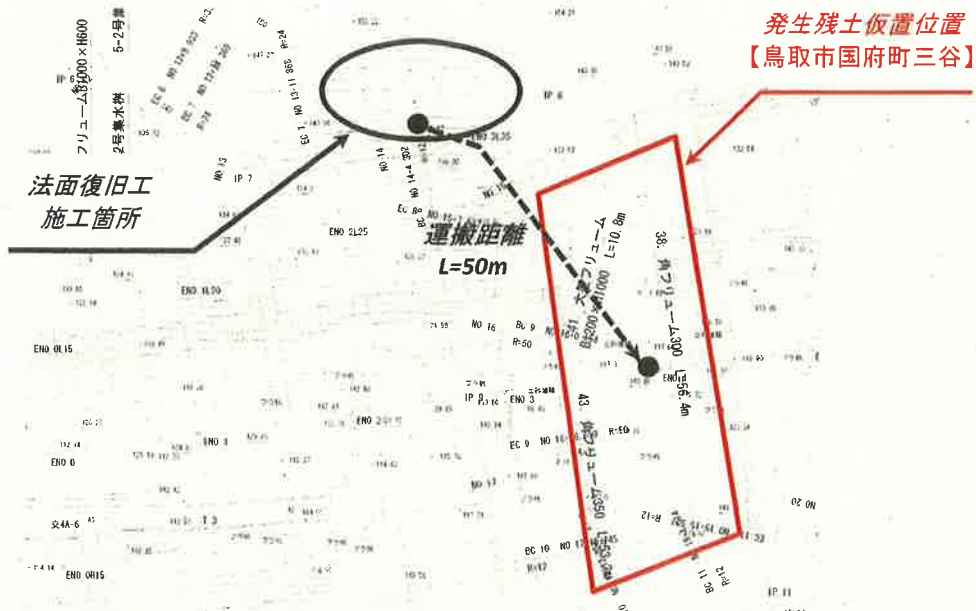
【現況写真】



- ・崩壊面上部がオーバーハング
- ・崩壊面は粘性土で勾配は1:0.8~1.2である。土砂内には5cm~20cm程度の礫を内包している。

三谷工区

●土砂仮置き位置



●土砂 運搬距離

仮置き箇所(鳥取市河原町三谷) ~ 第2三谷処分地(0.05km)

第2三代寺事業所~第2三谷事業所の土砂運搬距離(L=18km)



●廃プラスチック殻 運搬距離

仮置き箇所(鳥取市河原町三谷) ~ 因幡環境整備(5.7km):鳥取市用瀬町美成

JXTGエネルギー

ホーム



ドライブルート検索

●ドライブルート検索の使い方はこちら

出発/目的地を指定してドライブルートをクイック検索。最適なルート計画を立てよう!

総距離	約 5.71km
所要時間	(11分)
料金	0円

◆: 交差点情報
◆: 料金所情報

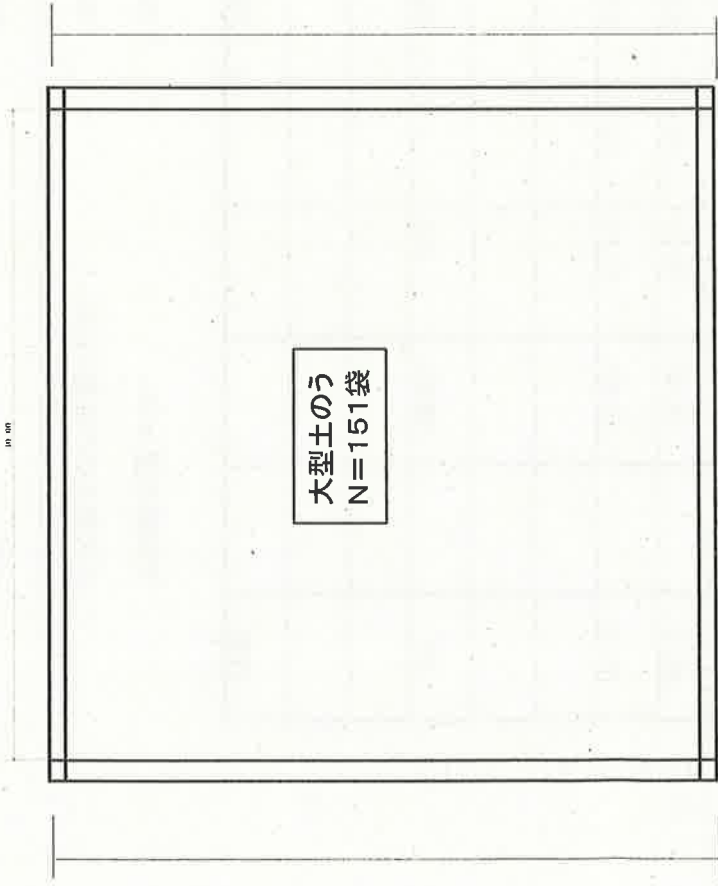
- [0] ● 出発地
- [1] 左折
- [2] 左折
- [3] 左折
- [4] 左折
- [5] 右折
- [6] 右折
- [7] ● 目的地



数量計算書
【三代寺工区】

工 去 撤 土 置 仮

【仮置土 堆積状況平面図】



【仮置土 堆積状況標準断面図】

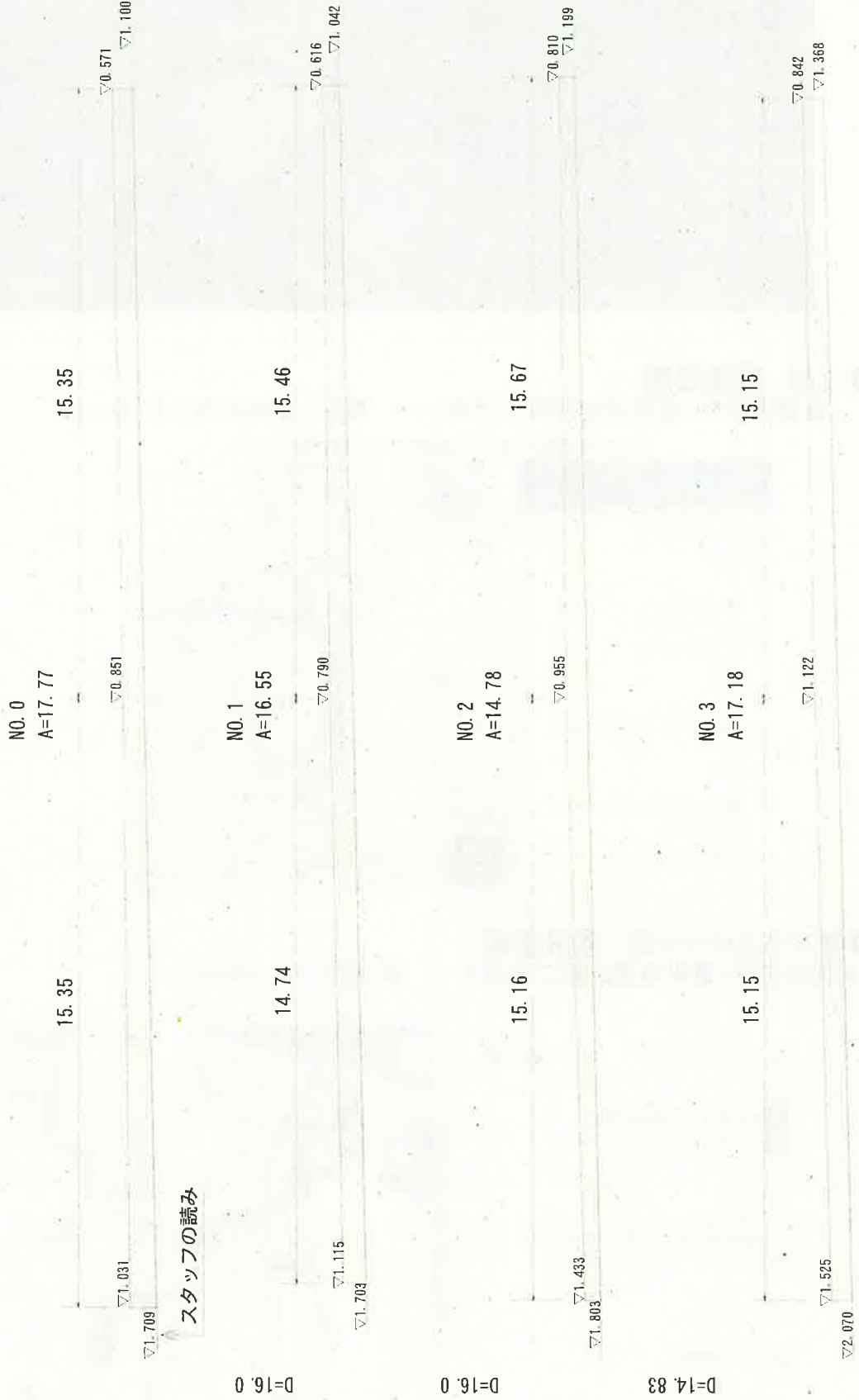


大型土のう

151 袋

【仮置土 土量】

S=1:100



三代寺工区

●土砂仮置き位置



●土砂 運搬距離

仮置き箇所(鳥取市国府町三代寺) ~ 第2三谷処分地(18.0km)

第2三代寺事業所~第2三谷事業所の土砂運搬距離(L=18km)



●廃プラスチック殻 運搬距離

仮置き箇所(鳥取市国府町三代寺) ~ 森本組(14.4km)

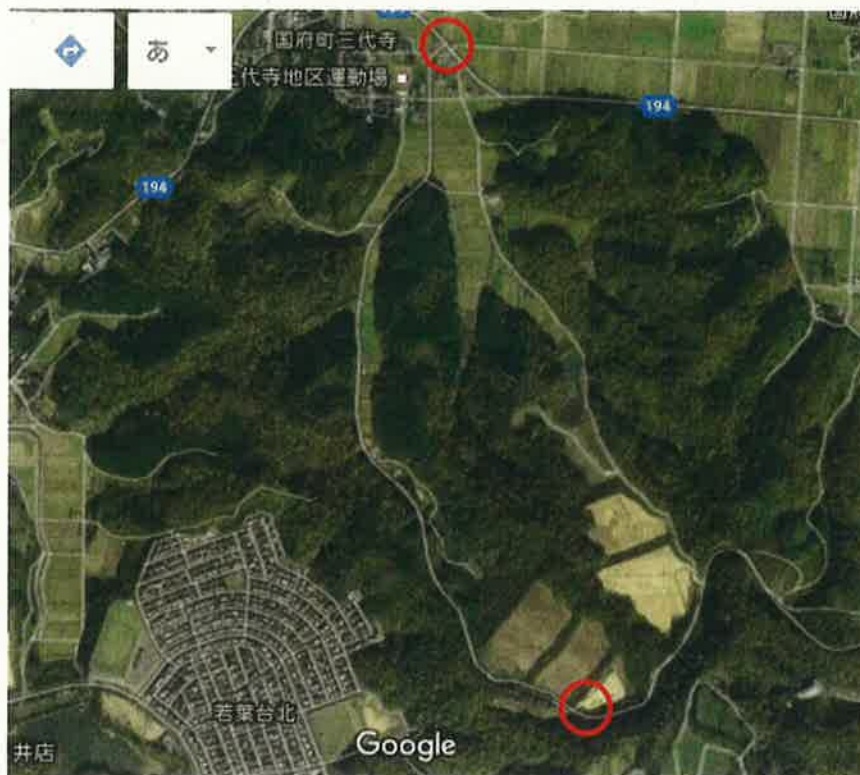


交通誘導員配置箇所

①仮置土積込・運搬～第2三谷事業所

配置箇所 2箇所(仮置部(三代寺)、交差点部)

$2人 + (2人 \times 0.2) = 2.4人/日 \approx 3人/日$ $3人/日 \times (搬出9日) = 27人$



計上人数 27人

