

# 業務位置図

帽子取第2事業所

帽子取事業所

広域農道

至浦安

至小田股身山

宮木

大熊

高岡

国実

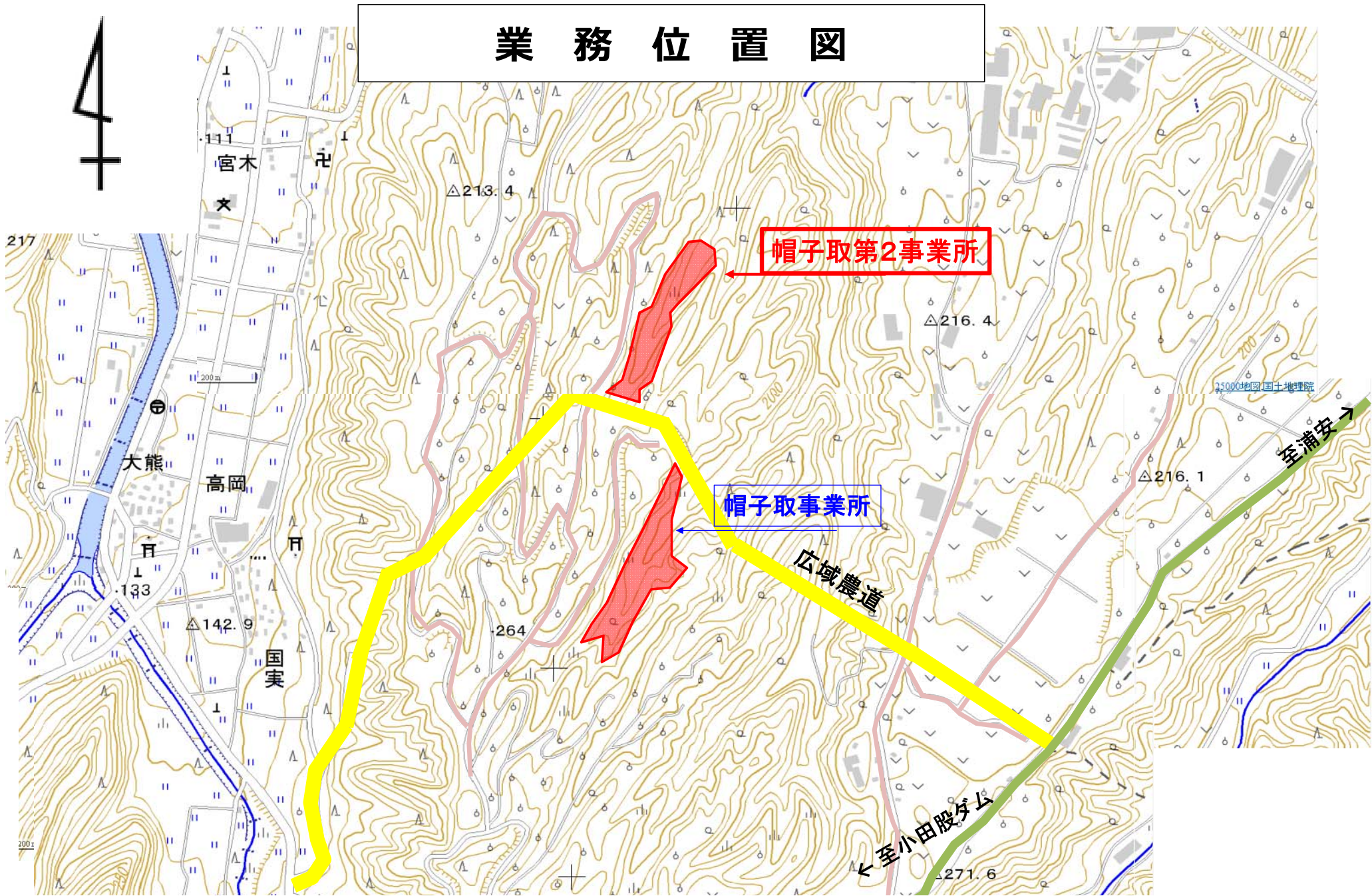


217

200m

25000地図 国土地理院

200



帽子取第2建設発生土受入地「測量及び設計業務委託」数量総括表

起工

項 目	規 格	単 位	今回数量	変更数量	増減	備 考
<b>【測量業務】</b>						
路線測量						
路線測量(全体計画)		業務	1			
路線測量(現地踏査)		km	0.56			
路線測量(伐採)		km	0.56			
路線測量(中心線測量)		km	0.56			
路線測量(縦断測量)		km	0.56			
路線測量(横断測量)		km	0.56			
用地測量						
用地測量(境界確認)		万m2	3.00			
用地測量(土地境界確認書作成)		万m2	3.00			
用地測量(境界測量)		万m2	3.00			
用地測量(境界点間測量)		万m2	3.00			
用地測量(用地境界仮杭設置)		万m2	3.00			
用地測量(面積計算)		万m2	3.00			
用地実測図原図作成		万m2	3.00			
用地測量(土地調書作成)		万m2	3.00			
用地幅杭設置		km	0.56			
打合せ		業務	1			
<b>【地質調査業務】</b>						
土質ボーリング						
土質ボーリング	φ66mm、玉石混じり土砂	m	5.0			
土質ボーリング	φ66mm、固結シルト	m	5.0			
原位置試験						
標準貫入試験	玉石混じり土砂	回	4			
標準貫入試験	固結シルト	回	4			
コンサルティング業務						
資料整理とりまとめ	土質ボーリング1本	業務	1			
断面図等の作成	土質ボーリング1本	業務	1			
運搬費						
資機材運搬		式	1			(2日)
準備費						
準備及び跡片付け		業務	1			
調査孔閉塞		箇所	1			
仮設費						
平坦足場		箇所	1			
旅費						
ライトバン運転		式	1			(5日)
<b>【設計業務】</b>						
処分場設計						
打合せ		業務	1			
建設発生土処分場詳細設計	2.97ha	業務	1			
工事用道路詳細設計		km	0.46			
林地開発申請書作成	2.97ha	式	1			
<b>【用地調査】</b>						
用地調査						
立竹林調査	用材木	m2	29,000			
<b>【解析等調査】</b>						
解析等調査						
資料とりまとめ	土質ボーリング1本	業務	1			
断面図等の作成	土質ボーリング1本	業務	1			
総合解析とりまとめ	試験種目0~3種	業務	1			



帽子取第2建設発生土受入地「測量及び設計業務委託」

帽子取第2事業所

中心線・縦横断測量L=0.56km  
土質ボーリング(玉石交じり土砂) L=5.0m  
(固結シルト) L=5.0m  
処分場詳細設計(A=2.97ha) N=1業務  
工事用道路設計 L=0.46km  
林地開発申請資料作成(A=2.97ha) N=1式  
立竹木調査 A=29,000m<sup>2</sup>

東伯中央広域農道

