

契 約 図 書

業 務 名：美成地区建設発生土受入地「用地測量及び用地調査業務委託」

業務位置：鳥取市 用瀬町 美成

令和元年度

起工

事業所名

美成地区

業務名

美成地区建設発生土受入地「用地測量及び用地調査業務委託」

箇所名

鳥取市 用瀬町 美成

業務概要

○測量業務
用地測量

一式

○用地調査

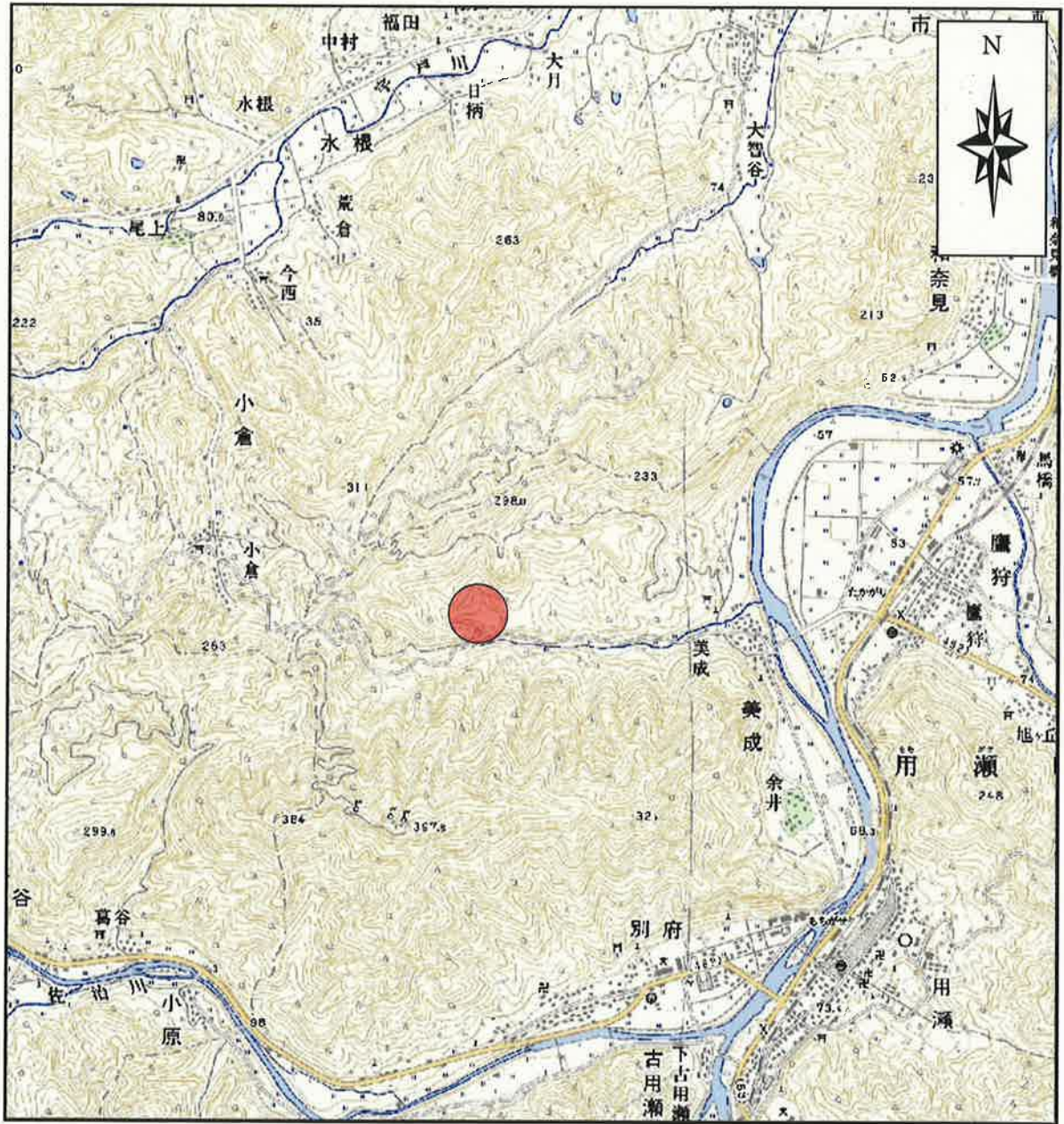
立竹木調査及び算定

一式

業務位置図

業務位置：鳥取市 用瀬町 美成

縮尺：1/25,000



【共通】

業務名：美成地区建設発生土受入地「用地測量及び用地調査業務委託」

特記仕様書

第1(目的・主旨)

本業務は、公益財団法人鳥取県建設技術センターが運営する建設発生土受入事業の予定地である「美成地区(鳥取市用瀬町美成)」の事業計画地に関する用地測量及び用地調査を実施するものである。

詳細設計(以下、「別途発注業務」という。)で検討し立案した建設発生土受入計画地の形状等を基に、今後事業遂行する上で必要となる土地所有者(関係者)との折衝等に当たるために、土地並びに工作物(立竹木)について、測量及び調査を行い、この基礎資料を作成することを目的とする。

第2(適用範囲)

本業務の履行に当たっては、「測量業務共通仕様書(最終改定:平成28年4月1日)」、「設計業務共通仕様書(最終改定:平成28年10月10日)」、「地質・土質調査共通仕様書(最終改定:平成31年4月10日)」、「鳥取県県土整備部用地調査等共通仕様書(最終改定:平成28年4月1日)」、「鳥取県県土整備部地盤変動影響調査等標準仕様書(最終改定:平成27年8月20日)」によるほか、この特記仕様書によること。

編	章	節	条	見出し	項	特記及び追加仕様事項
追加				業務内容		測量業務 ・用地測量 一式 用地調査業務 ・工作物の調査(立竹木調査及び算定) 一式 ※詳細な業務概要については、別紙「業務数量総括表」参照。 ※なお、公図等については、発注者が入手し貸与する予定である。
追加				資料の貸与及び返却		本業務において必要となる資料については、初回打合せ時において、双方確認し貸与することとする。
追加				関係官公庁への手続き等		<参考> ※別途発注業務と同様の内容を記載 関係官公庁等への手続き状況は以下のとおりである。 なお、これら以外の機関と協議が必要となることが想定される場合には、調査職員に速やかに報告すること。 ・埋蔵文化財について、市教育委員会と協議済みである。 ・砂防指定地内の占用等について未協議である。 ・(工事用道路等が)接続する県道管理者及び市道管理者と、形状変更について未協議である。 ・林地開発申請に関して、東部農林事務所八頭事務所と未協議である。 ・開発行為等の許可に関して、くらしの安心局住まいまちづくり課と未協議である。 ・計画地内にて施行中の市行造林地について、鳥取市(林務水産課)と概略設計時より協議中である。
追加	1			地元関係者との交渉等		・別途発注業務において、地元関係者に事業説明会を行うこととしており、その結果等によっては、当該業務内容に影響が生じる可能性がある。 ・個人情報の取扱いについては、個人の権利利益を侵害することのないよう留意するとともに、情報を収集する際には、目的の範囲内で行うこと。

【共通】

編	章	節	条	見出し	項	特記及び追加仕様事項
追加				成果物の提出		<p>成果物は、下記のとおりとする。</p> <ul style="list-style-type: none"> ・報告書 2部（鳥取県及び鳥取県建設技術センター） ・図面(A3縮小版) 1部 ・電子媒体(CD-ROM 又は DVD-R) 3部 <p>また、本業務は、電子納品対象業務であり、別途定める「鳥取県電子納品・情報共有運用ガイドライン」に従い、成果物を作成、納品すること。</p>
追加				業務カルテ登録方法		<p>受託者は、財団法人日本建設情報総合センターへ、フロッピーディスクの郵送又はインターネットを通じてオンラインで登録することが出来る。</p>
追加				関連業務		<p>当業務は、別途発注済業務と関連するため、相互の連絡調整を綿密に行うこと。</p> <p><業務概要等></p> <ul style="list-style-type: none"> ・業務名：美成地区建設発生土受入地 「測量・詳細設計及び地質調査業務委託」 ・受注者：株式会社ウエスコ鳥取支社 ・履行期間：平成30年7月26日から令和元年6月28日
追加				疑義等		<p>業務を遂行するうえで疑義を生じた場合は、調査職員と協議し、速やかに処理すること。</p>

【 測量業務】

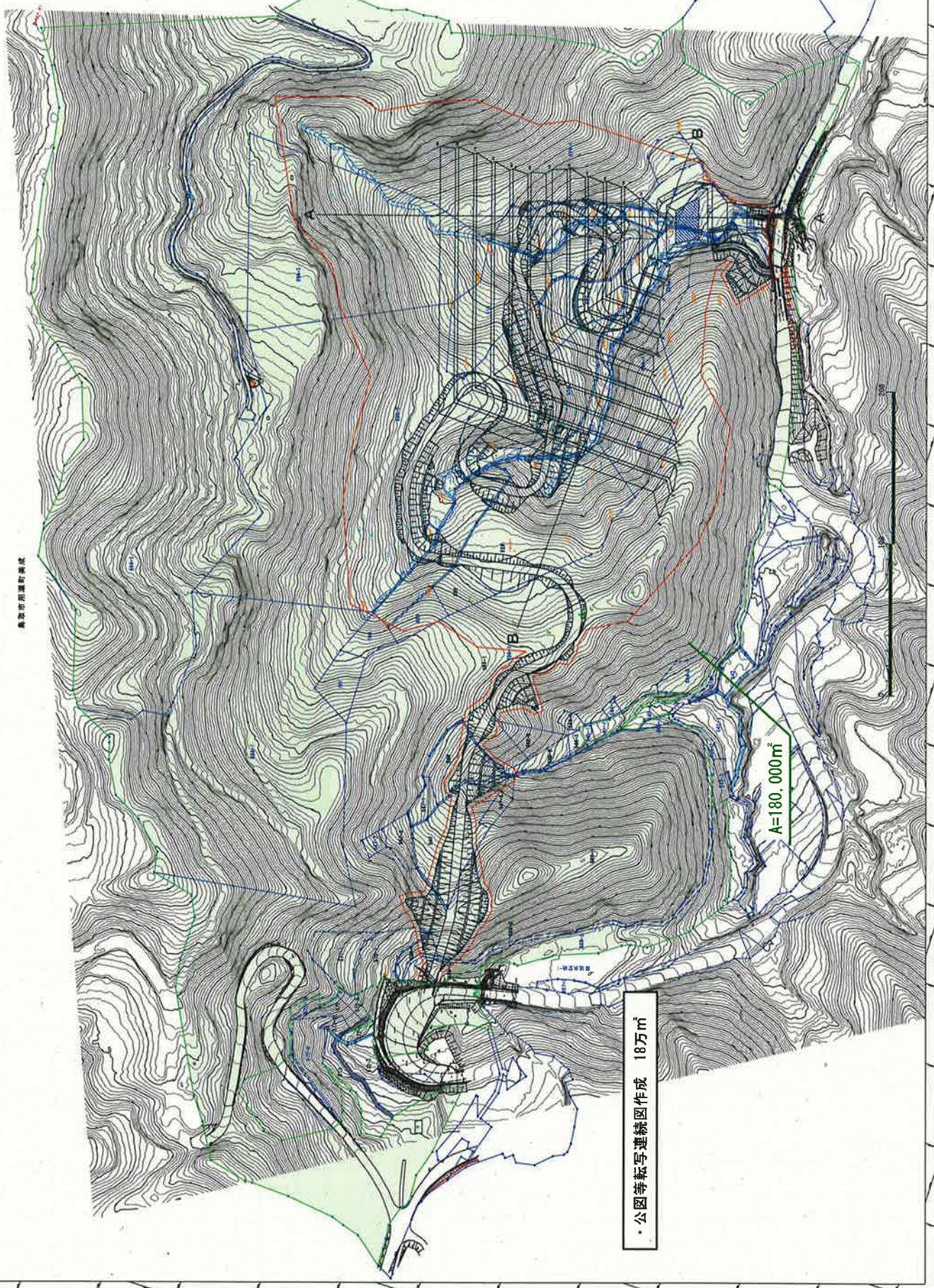
編	章	節	条	見出し	項	特記及び追加仕様事項
	1		108	現場代理人	3	資格要件は調達公告による。
	1		109	主任技術者	3	資格要件は調達公告による。
	1		110	照査技術者	1	本業務は、照査技術者を定め照査を実施する。 なお、照査に当たっては、調査・測量・設計業務共通仕様書（及び別添）中の「測量チェックマニュアル(案)」及び、調査職員の指示によること。
					3	資格要件は調達公告による。
	1		113	打合せ等	2 5	本業務における打合せ協議は、下記の主要な区切において行うこととし、3回を予定している。 ・当初・中間(1回)・成果納品時 なお、業務着手時及び業務完了時には主任技術者は立ち会うこと。
追加				その他		・当該計画地は国土調査法に基づく地籍調査が実施済みであり、その成果による登記は平成29年5月10日付けで行われている。 ・公益財団法人鳥取県建設技術センターが運営する建設発生土受入事業においては、事業期間中は借地による土地利用を前提としており、用地買収(分筆登記)は行わない予定である。

【用地調査業務】

編	章	節	条	見出し	項	特記及び追加仕様事項
追加				業務内容(主たる補償業務の区分)		・物件等調査業務
				主任担当者		資格要件は調達公告による。
				照査技術者		本業務は、照査技術者を定め照査を実施する。なお、照査に当たっては、調査職員に協議すること。
						資格要件は調達公告による。
追加				打合せ協議		本業務における打合せ協議は、下記の主要な区切において行うこととし、3回を予定している。 ・当初・中間(1回)・成果納品時 なお、業務着手時及び業務完了時には主任担当者は立ち会うこと。
						－以下、個別事項を記入すること。－

美成地区建設発生土受入地「用地測量及び用地調査業務委託」

業 務 数 量 総 括 表				
費目／工種／種別／細別／規格		単 位	数 量	摘 要
【測量業務】				
用地測量				
作業計画(用地測量)		業務	1	
現地踏査(用地測量)		業務	1	
公図等転写連続図作成(用地測量)		万m2	18.0	
復元測量(用地測量)	耕地	万m2	6.6	
土地境界確認書作成(用地測量)	耕地	万m2	6.6	
面積計算(用地測量)	耕地	万m2	6.6	
用地実測図原図作成	縮尺:1/500	万m2	6.6	
用地平面図作成	縮尺:1/500	万m2	6.6	
打合せ				
打合せ	中間1回	業務	1	
【用地調査業務】				
工作物の調査				
立竹木調査及び算定	用材木 丘陵地	m2	65,800	
打合せ				
打合せ	中間1回	業務	1	



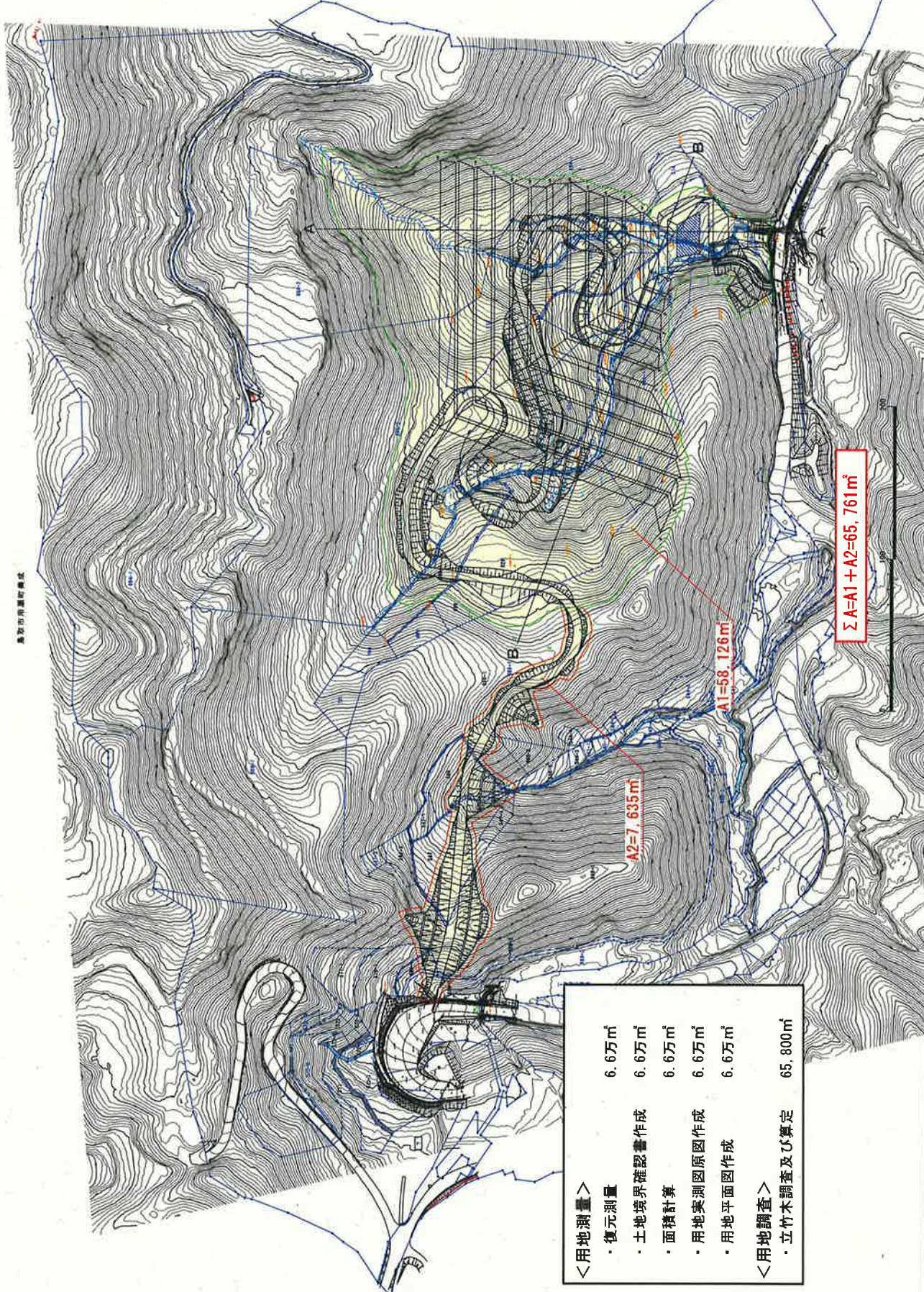
地形図に基き作成

・公園等転写連続図作成 18万㎡

A=180,000㎡



鳥取市用瀬町地籍図



<用地測量>	6.6万㎡
・復元測量	6.6万㎡
・土地境界確認書作成	6.6万㎡
・面積計算	6.6万㎡
・用地実測図原図作成	6.6万㎡
・用地平面図作成	6.6万㎡
<用地調査>	65.800㎡
・立竹木調査及び算定	65.800㎡

ΣA=A1+A2=65,761㎡

A1=58,126㎡

A2=7,635㎡

(受注者発議用)

業務委託に関する協議書

業務名		位置				
受注者						
工期	令和 年 月 日 ~ 令和 年 月 日					
委託料	円					
承協 諾議 事項						
上記のとおり（承諾願います。・協議します。）		現場代理人	主任技術者			
令和 年 月 日						
回答理由						
概算増減額	約 千円 増・減					
上記のとおり（承諾・指示）してよろしいか伺います。						
令和 年 月 日						
鳥取県土	所長	副所長	課長	課長補佐	合議	調査職員
センター	代表理事	事務局長	課長	室長	合議	
上記のとおり（承諾・再協議）します。					調査職員	
令和 年 月 日						
（上記のとおり承諾・別添のとおり再協議）します。				現場代理人	主任技術者	
令和 年 月 日						