

工事数量総括表

工事名: 第2三谷事業所場内整備工事(舗装工)

位置: 鳥取市河原町三谷

費目	工種	種別	細別	規格	単位	当初数量	変更数量	増減数量	備考
三 谷 工 区									
場内整備工	舗装工								
		舗装準備工	不陸整正工	補足材なし 再生密粒度アスコン(13)	m ²	3,910			3,912.3
		アスファルト舗装工	表層	t=4cm	m ²	5,420			5,420.2
			路盤	粒度調整碎石 M-30 t=7cm	m ²	3,910			3,912.3
		路肩保護工	路肩盛土工	流用土	m	604			603.7
		コンクリート舗装工	コンクリート舗装	18N-B-40 t=15cm 再生碎石	m ²	20			19.8
			路盤	RC-40 t=15cm	m ²	20			19.8
		構造物取壊し工	舗装版切断	t≤15cm	m	28			27.9
			コンクリート舗装取壊し	積込含む 無筋コンクリート殻	m ²	20			19.8
			殻運搬	No.0~No.16左(ほ場⑦)L=0.3km	m ³	3			3.0
排水構造物工	作業土工	床堀			m ³	70			65.7
		埋戻			m ³	30			32.9
	土砂等運搬・処理	土砂等運搬	起点作業土工残土 No.0~No.16左(ほ場⑦)L=0.3km	路肩盛土へ流用	m ³	10			6.3
		土砂等運搬	平均運土距離L=0.6km	横断用	m ³	20			22.9
	側溝工	自由勾配側溝	B700×H900		m	22			22.0
		大型フリューム	B700×H700		m	2			2.0
		U型側溝	B360×H360		m	44			43.6
	集水樹・マンホール工	6号集水樹	900×900×1015		箇所	1			
		7号集水樹	900×900×886		箇所	1			
覆土工	覆土工	覆土	敷均し 他工区からの流用土		m ³	5,000			4,970.0
		覆土	敷均し H30仮置土		m ³	2,700			2,730.0

鋪 装 工

舗装工数集計表

種別	細別	規格	単位	算式	数量	備考
舗装準備工						
	不陸整正工	補足材なし	m ²		3.912.3	
アスファルト舗装工						
	表層	再生密粒度アスコン13 t=4cm	m ²		5.420.2	
	路盤	粒度調整碎石 M-30 t=7cm	m ²		3.912.3	
路肩保護工						
	路肩盛土工	流用土	m		603.7	
コンクリート舗装工						
	コンクリート舗装	18N-8-40、t=15cm	m ²		19.8	
	路盤	再生碎石 RC-40 t=15cm	m ²		19.8	
構造物取壊し工						
	舗装版切断	t ≤ 15cm	m		27.9	
	コンクリート舗装 取壊し		m ²		19.8	
	敷運搬	無筋コンクリート殻	m ³	19.8m ² × 0.15m =	3.0	No. 0~No. 16左 (ほ場⑦) L=0.3km

不陸整正

舗装準備工数量計算書

測点	単距離	補正距離	幅員	平均幅員	面積	補正距離の計算			
						R	R'	e	e'
NO. 0									
BC. 1	8.72		5.20		75.5	舗装工数量計算書 参照			
NO. 1	11.28		5.20	5.20	58.7				
SP. 1	3.85		5.20	5.20	20.0				
NO. 1+10.00	6.15		5.20	5.20	32.0				
NO. 2	10.00		5.80	5.50	55.0				
EC. 2	9.95		5.00	5.40	53.7				
NO. 3	10.05		4.20	4.60	46.2				
NO. 3+10.00	10.00		4.20	4.20	42.0				
NO. 4	10.00		4.20	4.20	42.0				
NO. 4+10.00	10.00		4.36	4.28	42.8				
NO. 5	10.00		4.95	4.66	46.6				
SP. 3	12.46		4.95	4.95	61.7				
NO. 6	7.54		4.95	4.95	37.3				
EC. 3	9.10		4.80	4.88	44.4				
NO. 7	10.90		4.93	4.87	53.1				
SP. 4	9.72		5.20	5.07	49.3				
NO. 8	10.28		4.87	5.04	51.8				
NO. 9	20.00		4.20	4.54	90.8				
NO. 10	20.00		5.03	4.62	92.4				
SP. 5	7.48		5.20	5.12	38.3				
NO. 11	12.52		4.53	4.87	61.0				
BC. 6	5.11		4.20	4.37	22.3				
NO. 12	14.89		4.20	4.20	62.5				
EC. 6	9.93		4.29	4.25	42.2				
NO. 13	10.07		4.45	4.37	44.0				
EC. 7	11.87		4.40	4.43	52.6				
NO. 14	8.13		4.57	4.49	36.5				
NO. 14+10.00	10.00		5.20	4.89	48.9				
NO. 15	10.00		5.20	5.20	52.0				
小計	300.00				1,455.6				

不陸整正

舗装準備工数量計算書

測点	単距離	補正距離	幅員	平均幅員	面積	補正距離の計算			
						R	R'	e	e'
NO. 15			5.20						
NO. 16	20.00		4.20	4.70	94.0				
NO. 17	20.00		4.20	4.20	84.0				
NO. 18	20.00		5.20	4.70	94.0				
NO. 19	20.00		5.10	5.15	103.0				
NO. 20	20.00		4.50	4.80	96.0				
NO. 21	20.00		4.10	4.30	86.0				
NO. 22	20.00		4.10	4.10	82.0				
NO. 23	20.00		4.10	4.10	82.0				
NO. 24	20.00		4.10	4.10	82.0				
NO. 25	20.00		4.80	4.45	89.0				
NO. 26	20.00		5.10	4.95	99.0				
NO. 27	20.00		4.40	4.75	95.0				
NO. 28	20.00		4.60	4.50	90.0				
NO. 29	20.00		4.10	4.35	87.0				
NO. 30	20.00		4.10	4.10	82.0				
NO. 31	20.00		4.10	4.10	82.0				
NO. 32	20.00		4.10	4.10	82.0				
NO. 33	20.00		4.10	4.10	82.0				
NO. 34	20.00		4.10	4.10	82.0				
NO. 35	20.00		5.25	4.68	93.6				
NO. 36	20.00		5.20	5.23	104.6				
NO. 37	20.00		5.15	5.18	103.6				
NO. 38	20.00		4.10	4.63	92.6				
NO. 39	20.00		4.10	4.10	82.0				
NO. 40	20.00		4.10	4.10	82.0				
NO. 41	20.00		4.10	4.10	82.0				
NO. 42	20.00		4.10	4.10	82.0				
NO. 42+14.96	14.96		4.10	4.10	61.3				
小計	554.96				2,456.7				
合計	854.96				3,912.3				

W1:表層

舗装工数量計算書

測点	単距離	補正距離	幅員	平均幅員	面積	補正距離の計算			
						R	R'	e	e'
NO. 0									
BC. 1	8.72		5.00		73.0	舗装工数量計算書 参照			
NO. 1	11.28		5.00	5.00	56.4				
SP. 1	3.85		5.00	5.00	19.3				
NO. 1+10.00	6.15		5.00	5.00	30.8				
NO. 2	10.00		5.60	5.30	53.0				
EC. 2	9.95		4.80	5.20	51.7				
NO. 3	10.05		4.00	4.40	44.2				
NO. 3+10.00	10.00		4.00	4.00	40.0				
NO. 4	10.00		4.00	4.00	40.0				
NO. 4+10.00	10.00		4.16	4.08	40.8				
NO. 5	10.00		4.75	4.46	44.6				
SP. 3	12.46		4.75	4.75	59.2				
NO. 6	7.54		4.75	4.75	35.8				
EC. 3	9.10		4.60	4.68	42.6				
NO. 7	10.90		4.73	4.67	50.9				
SP. 4	9.72		5.00	4.87	47.3				
NO. 8	10.28		4.67	4.84	49.8				
NO. 9	20.00		4.00	4.34	86.8				
NO. 10	20.00		4.83	4.42	88.4				
SP. 5	7.48		5.00	4.92	36.8				
NO. 11	12.52		4.33	4.67	58.5				
BC. 6	5.11		4.00	4.17	21.3				
NO. 12	14.89		4.00	4.00	59.6				
EC. 6	9.93		4.09	4.05	40.2				
NO. 13	10.07		4.25	4.17	42.0				
EC. 7	11.87		4.20	4.23	50.2				
NO. 14	8.13		4.37	4.29	34.9				
NO. 14+10.00	10.00		5.00	4.69	46.9				
NO. 15	10.00		5.00	5.00	50.0				
小計	300.00				1,395.0				

W1:表層

舗装工数量計算書

測点	単距離	補正距離	幅員	平均幅員	面積	補正距離の計算			
						R	R'	e	e'
NO. 15			5.00						
NO. 16	20.00		4.00	4.50	90.0				
NO. 17	20.00		4.00	4.00	80.0				
NO. 18	20.00		5.00	4.50	90.0				
NO. 19	20.00		5.00	5.00	100.0				
NO. 20	20.00		4.40	4.70	94.0				
NO. 21	20.00		4.00	4.20	84.0				
NO. 22	20.00		4.00	4.00	80.0				
NO. 23	20.00		4.00	4.00	80.0				
NO. 24	20.00		4.00	4.00	80.0				
NO. 25	20.00		4.70	4.35	87.0				
NO. 26	20.00		5.00	4.85	97.0				
NO. 27	20.00		4.30	4.65	93.0				
NO. 28	20.00		4.50	4.40	88.0				
NO. 29	20.00		4.00	4.25	85.0				
NO. 30	20.00		4.00	4.00	80.0				
NO. 31	20.00		4.00	4.00	80.0				
NO. 32	20.00		4.00	4.00	80.0				
NO. 33	20.00		4.00	4.00	80.0				
NO. 34	20.00		4.00	4.00	80.0				
NO. 35	20.00		5.05	4.53	90.6				
NO. 36	20.00		5.00	5.03	100.6				
NO. 37	20.00		5.05	5.03	100.6				
NO. 38	20.00		4.00	4.53	90.6				
NO. 39	20.00		4.00	4.00	80.0				
NO. 40	20.00		4.00	4.00	80.0				
NO. 41	20.00		4.00	4.00	80.0				
NO. 42	20.00		4.00	4.00	80.0				
NO. 42+14.96	14.96		4.00	4.00	59.8				
小計	554.96				2,390.2				

W1:表層

舗装工数量計算書

測点	単距離	補正距離	幅員	平均幅員	面積	補正距離の計算			
						R	R'	e	e'
NO. 42+15.67			4.00						
No. 42+17.89	2.22		4.00	4.00	8.9				
"	0.00		4.00	4.00	0.0				
No. 43	2.11		4.45	4.23	8.9				
No. 43+4.33	4.33		4.98	4.72	20.4				
"	0.00		4.88	4.93	0.0				
No. 43+9.33	5.00		5.00	4.94	24.7				
NO. 44	10.67		5.00	5.00	53.4				
NO. 44+14.98	14.98		5.00	5.00	74.9				
"	0.00		5.00	5.00	0.0				
NO. 45	5.02		5.00	5.00	25.1				
NO. 45+19.84	19.84		4.00	4.50	89.3				
"	0.00		4.00						
NO. 46	0.16		4.00	4.00	0.6				
NO. 47	20.12		4.00	4.00	80.5				
NO. 48	20.14		4.00	4.00	80.6				
NO. 49	20.14		4.00	4.00	80.6				
NO. 50	20.14		4.00	4.00	80.6				
NO. 50+8.78	8.78		4.00	4.00	35.1				
"	0.00		4.00	4.00	0.0				
NO. 50+8.03	8.03		5.00	4.50	36.1				
NO. 51	3.28		5.00	5.00	16.4				
NO. 51+17.25	17.25		5.00	5.00	86.3				
NO. 51+18.35			5.00	2.50	0.0				
NO. 52	1.65		5.00	5.00	8.3				
NO. 52+9.79	9.79		4.25	4.63	45.3				
NO. 53	10.21		4.25	4.25	43.4				
NO. 54	20.00		4.00	4.13	82.6				
NO. 55	20.00		4.00	4.00	80.0				
NO. 55+7.42	7.42		4.25	4.13	30.6				
NO. 56	12.58		4.25	4.25	53.5				
NO. 56+7.39	7.39		4.25	4.25	31.4				
NO. 56+13.37	5.98		4.25	4.25	25.4				
小計	277.23				1,202.9				

W1:表層

舗装工数量計算書

測点	単距離	補正距離	幅員	平均幅員	面積	補正距離の計算			
						R	R'	e	e'
No. 56+13.37			4.25						
NO. 57	6.63		4.25	4.25	28.2				
No. 57+10.69	10.69		4.25	4.25	45.4				
No. 58	9.31		4.00	4.13	38.5				
No. 59	20.00		4.00	4.00	80.0				
No. 60	20.00		4.00	4.00	80.0				
No. 61	20.00		4.00	4.00	80.0				
No. 62 (EP)	20.00		4.00	4.00	80.0				
小計	106.63				432.1				
合計	1,238.82				5,420.2				

W2:路盤

舗装工数量計算書

測点	単距離	補正距離	幅員	平均幅員	面積	補正距離の計算			
						R	R'	e	e'
NO. 0									
BC. 1	8.72		5.20		75.5	舗装工数量計算書 参照			
NO. 1	11.28		5.20	5.20	58.7				
SP. 1	3.85		5.20	5.20	20.0				
NO. 1+10.00	6.15		5.20	5.20	32.0				
NO. 2	10.00		5.80	5.50	55.0				
EC. 2	9.95		5.00	5.40	53.7				
NO. 3	10.05		4.20	4.60	46.2				
NO. 3+10.00	10.00		4.20	4.20	42.0				
NO. 4	10.00		4.20	4.20	42.0				
NO. 4+10.00	10.00		4.36	4.28	42.8				
NO. 5	10.00		4.95	4.66	46.6				
SP. 3	12.46		4.95	4.95	61.7				
NO. 6	7.54		4.95	4.95	37.3				
EC. 3	9.10		4.80	4.88	44.4				
NO. 7	10.90		4.93	4.87	53.1				
SP. 4	9.72		5.20	5.07	49.3				
NO. 8	10.28		4.87	5.04	51.8				
NO. 9	20.00		4.20	4.54	90.8				
NO. 10	20.00		5.03	4.62	92.4				
SP. 5	7.48		5.20	5.12	38.3				
NO. 11	12.52		4.53	4.87	61.0				
BC. 6	5.11		4.20	4.37	22.3				
NO. 12	14.89		4.20	4.20	62.5				
EC. 6	9.93		4.29	4.25	42.2				
NO. 13	10.07		4.45	4.37	44.0				
EC. 7	11.87		4.40	4.43	52.6				
NO. 14	8.13		4.57	4.49	36.5				
NO. 14+10.00	10.00		5.20	4.89	48.9				
NO. 15	10.00		5.20	5.20	52.0				
小計	300.00				1,455.6				

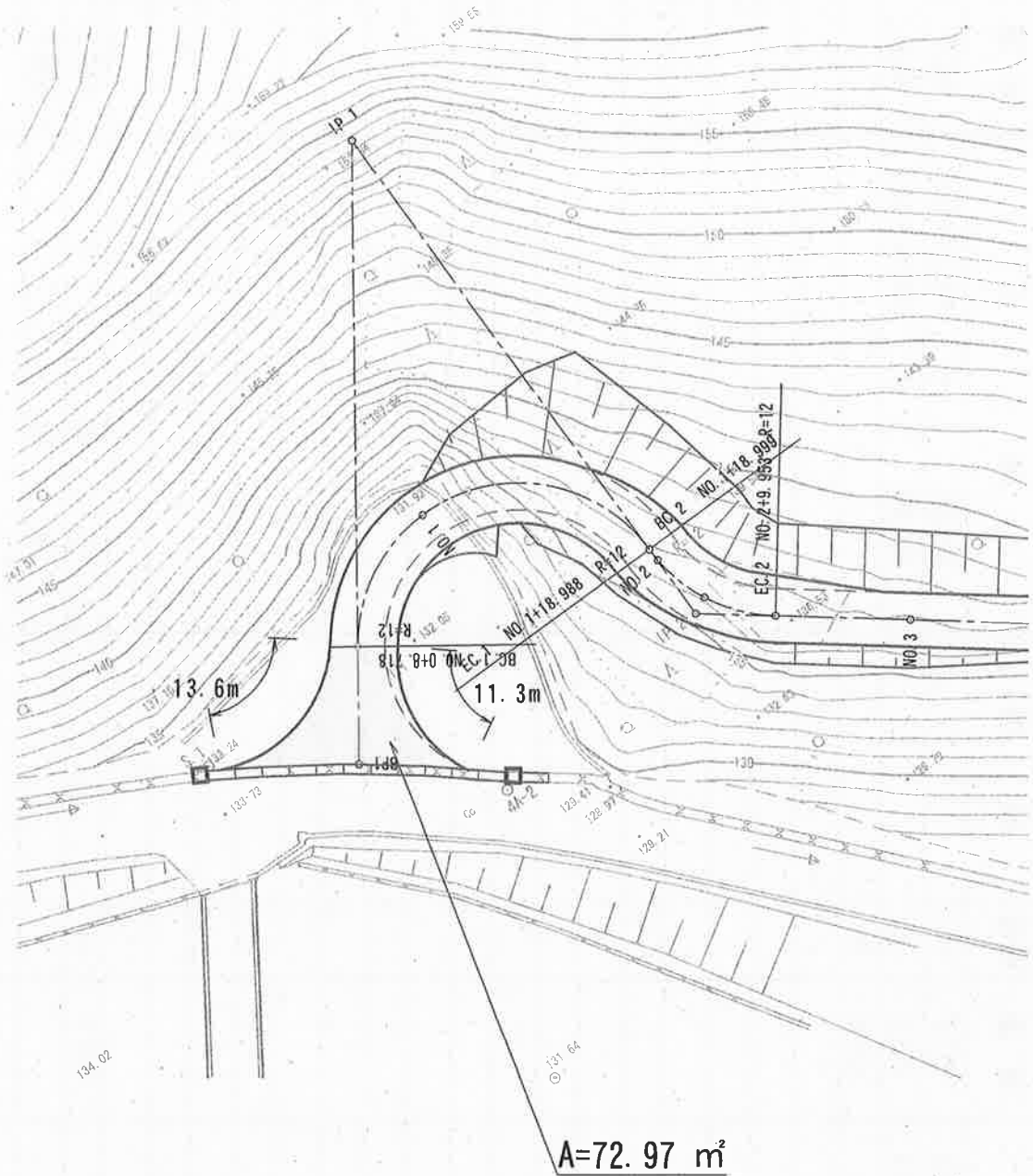
W2:路盤

舗装工数量計算書

測点	単距離	補正距離	幅員	平均幅員	面積	補正距離の計算			
						R	R'	e	e'
NO. 15			5.20						
NO. 16	20.00		4.20	4.70	94.0				
NO. 17	20.00		4.20	4.20	84.0				
NO. 18	20.00		5.20	4.70	94.0				
NO. 19	20.00		5.10	5.15	103.0				
NO. 20	20.00		4.50	4.80	96.0				
NO. 21	20.00		4.10	4.30	86.0				
NO. 22	20.00		4.10	4.10	82.0				
NO. 23	20.00		4.10	4.10	82.0				
NO. 24	20.00		4.10	4.10	82.0				
NO. 25	20.00		4.80	4.45	89.0				
NO. 26	20.00		5.10	4.95	99.0				
NO. 27	20.00		4.40	4.75	95.0				
NO. 28	20.00		4.60	4.50	90.0				
NO. 29	20.00		4.10	4.35	87.0				
NO. 30	20.00		4.10	4.10	82.0				
NO. 31	20.00		4.10	4.10	82.0				
NO. 32	20.00		4.10	4.10	82.0				
NO. 33	20.00		4.10	4.10	82.0				
NO. 34	20.00		4.10	4.10	82.0				
NO. 35	20.00		5.25	4.68	93.6				
NO. 36	20.00		5.20	5.23	104.6				
NO. 37	20.00		5.15	5.18	103.6				
NO. 38	20.00		4.10	4.63	92.6				
NO. 39	20.00		4.10	4.10	82.0				
NO. 40	20.00		4.10	4.10	82.0				
NO. 41	20.00		4.10	4.10	82.0				
NO. 42	20.00		4.10	4.10	82.0				
NO. 42+14.96	14.96		4.10	4.10	61.3				
小計	554.96				2,456.7				
合計	854.96				3,912.3				

舗装工 数量計算書

S = 1:500



アスファルト舗装工

表層 = 72.97 m^2

路盤 = $72.97 + (13.6 + 11.3) \times 0.1 = 75.46 \text{ m}^2$

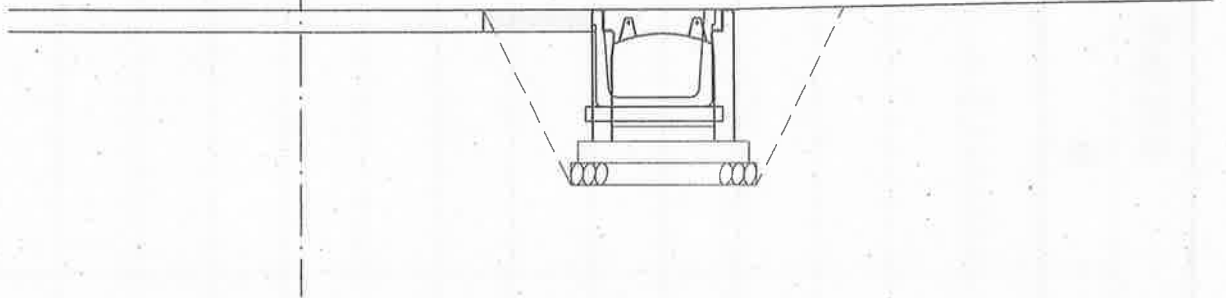
舗装工 数量計算書

S = 1:500



コンクリート舗装取壊し・復旧

W=0.75m



コンクリート舗装工 (舗装: 18N-8-40、t=15cm、路盤: RC-40、t=15cm)

$$\text{舗装} = 0.75 \times 26.4 = 19.80\text{m}^2$$

$$\text{路盤} = 0.75 \times 26.4 = 19.80\text{m}^2$$

舗装版切断工 (t ≤ 15cm)

$$L = 26.4 + 0.75 \times 2 = 27.9\text{m}$$

路肩盛土に使用する現場発生土の平均運土距離算出根拠表

①：起点(排水構造物工)の発生土を流用【起点側路肩盛土】

路肩盛土設置箇所	路肩盛土設置測点	路肩盛土 施工延長(m)	中間測点	平均延長 (m)	起点～中間測点 までの距離(m)①	路肩盛土量 (m ³)②	①×②
搬出先(左側) 路肩盛土設置箇所	No.19+15.5 ~ No.24+17.2	101.7	No.22+6.3	50.9	446.3	=101.7×0.38/10 3.9	1,741
搬出先(右側) 路肩盛土設置箇所	No.37+1.7 ~ No.41+5.9	84.2	No.39+3.8	42.1	783.8	=84.2×0.38/10 3.2	2,508
小計	No.30 ~ No.34+12.6	92.6	No.32+6.3	46.3	646.3	=92.6×0.38/10 3.5	2,262
運搬距離(加重平均)(m)		278.5				10.6	6,511
							614

②：No.27右(排水構造物工)の発生土を流用【終点側路肩盛土】

路肩盛土設置箇所	路肩盛土設置測点	路肩盛土 施工延長(m)	中間測点	平均延長 (m)	No.27右～中間測点 までの距離(m)①	路肩盛土量 (m ³)②	①×②
搬出先(左側) 路肩盛土設置箇所	No.41+5.9 ~ No.42+14.9	29.0	No.42+0.4	14.5	300.4	=29.0×0.38/10 1.1	330
搬出先(右側) 路肩盛土設置箇所	No.51+18.4 ~ No.62	201.6	No.56+19.2	100.8	599.2	=201.6×0.38/10 7.6	4,554
小計	No.46 ~ No.50+14.6	94.6	No.48+7.3	47.3	427.3	=94.6×0.38/10 3.6	1,538
運搬距離(加重平均)(m)		325.2				12.3	6,422
							522

③：平均運土距離 算出表

路肩盛土量	運土距離×路肩盛土量
①起点側路肩盛土	6,511
②終点側路肩盛土	6,422
計	12,933.0
	m
	560

平均運土距離 L=0.6km

排水構造物工

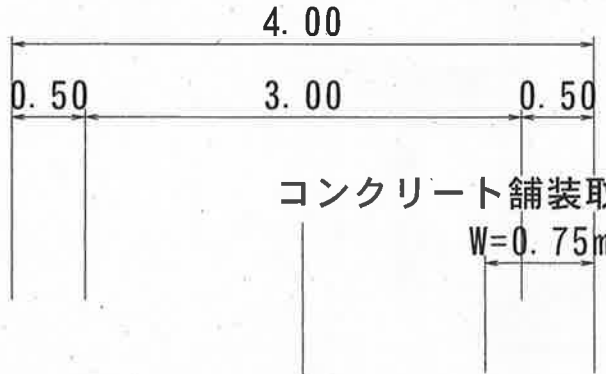
排水構造物工事集計表

名称	規格	格 延長・箇所	床		掘		埋		量		備考
			数量	量	数量	量	数量	量	数量	量	
【起点 作業土工】											
自由勾配側溝	B700×H900	22.0	1.61	35.4	0.90	19.8					
大型フリーム	B700×H700	2.0	0.70	1.4	0.49	1.0					
6号集水桝		1	4.52	4.5	2.64	2.6					
7号集水桝		1	3.86	3.9	2.13	2.1					
小計				45.2		25.5					
【No.27右 作業土工】											
U型側溝	360×360	43.6	0.47	20.5	0.17	7.4					
小計				20.5		7.4					
合計				m3 65.7		m3 32.9					

作業土工 単位数量計算書

S = 1:50

大型フリュームB700×H700



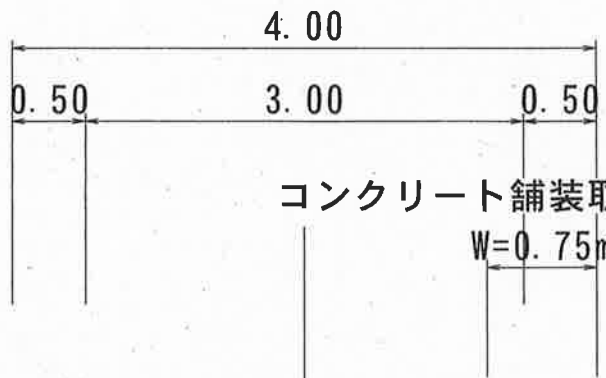
コンクリート舗装取壊し・復旧

W=0.75m

床掘 : E=0.70 m³/m

埋戻 : F=0.49 m³/m

自由勾配側溝 (横断用B700×H900)



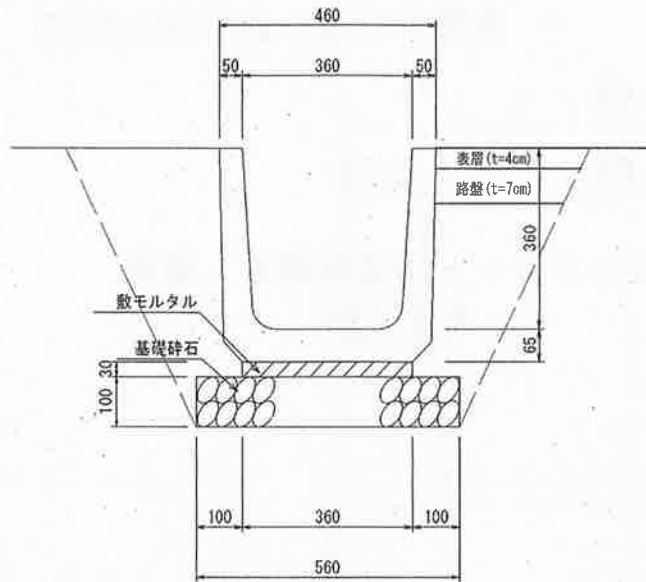
コンクリート舗装取壊し・復旧

W=0.75m

床掘 : E=1.61 m³/m

埋戻 : F=0.90 m³/m

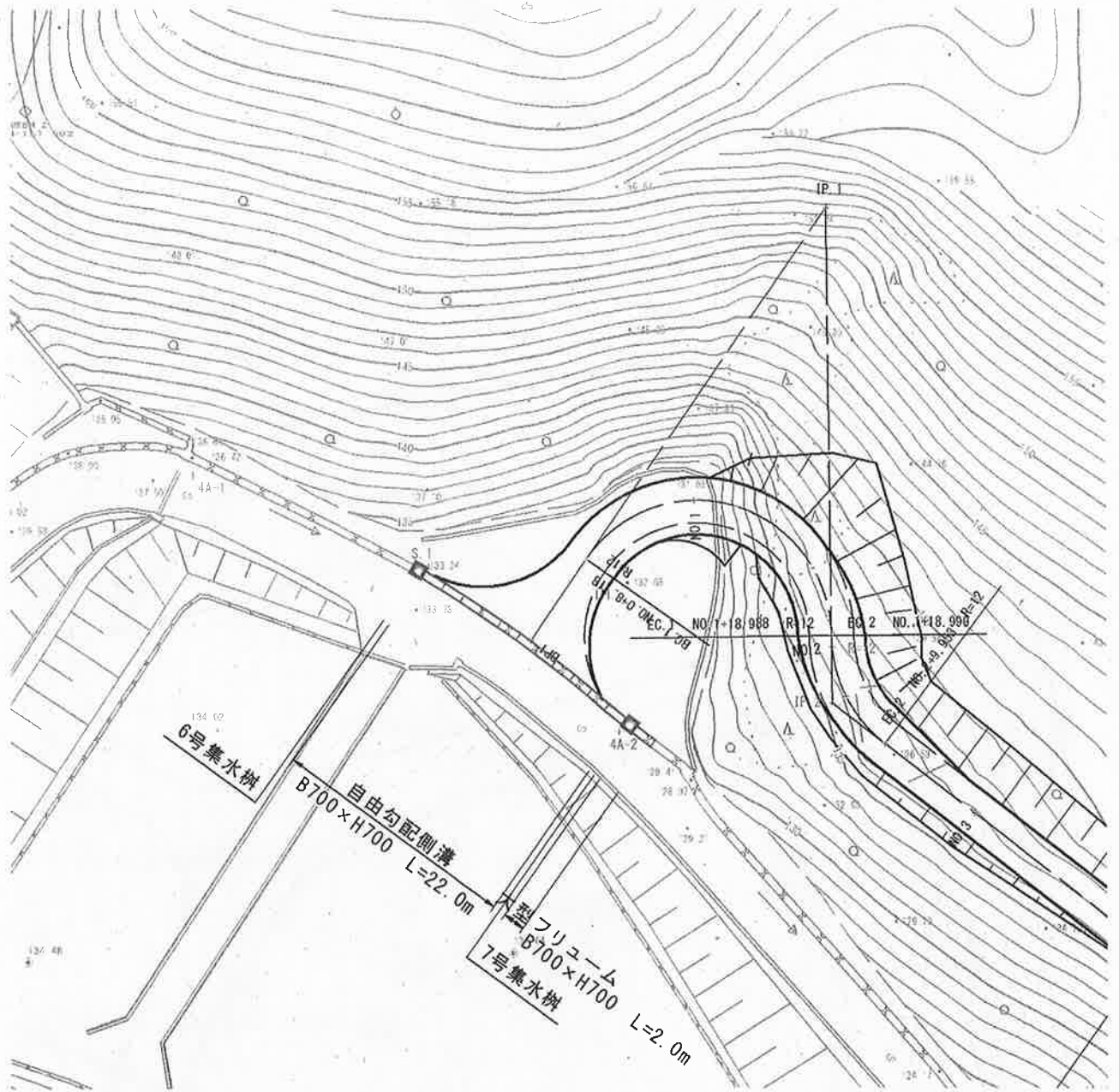
作業土工 単位数計算書



床堀 : $E = 0.47\text{m}^3/\text{m}$

埋戻 : $F = 0.17\text{m}^3/\text{m}$

排水構造物工 数量計算書



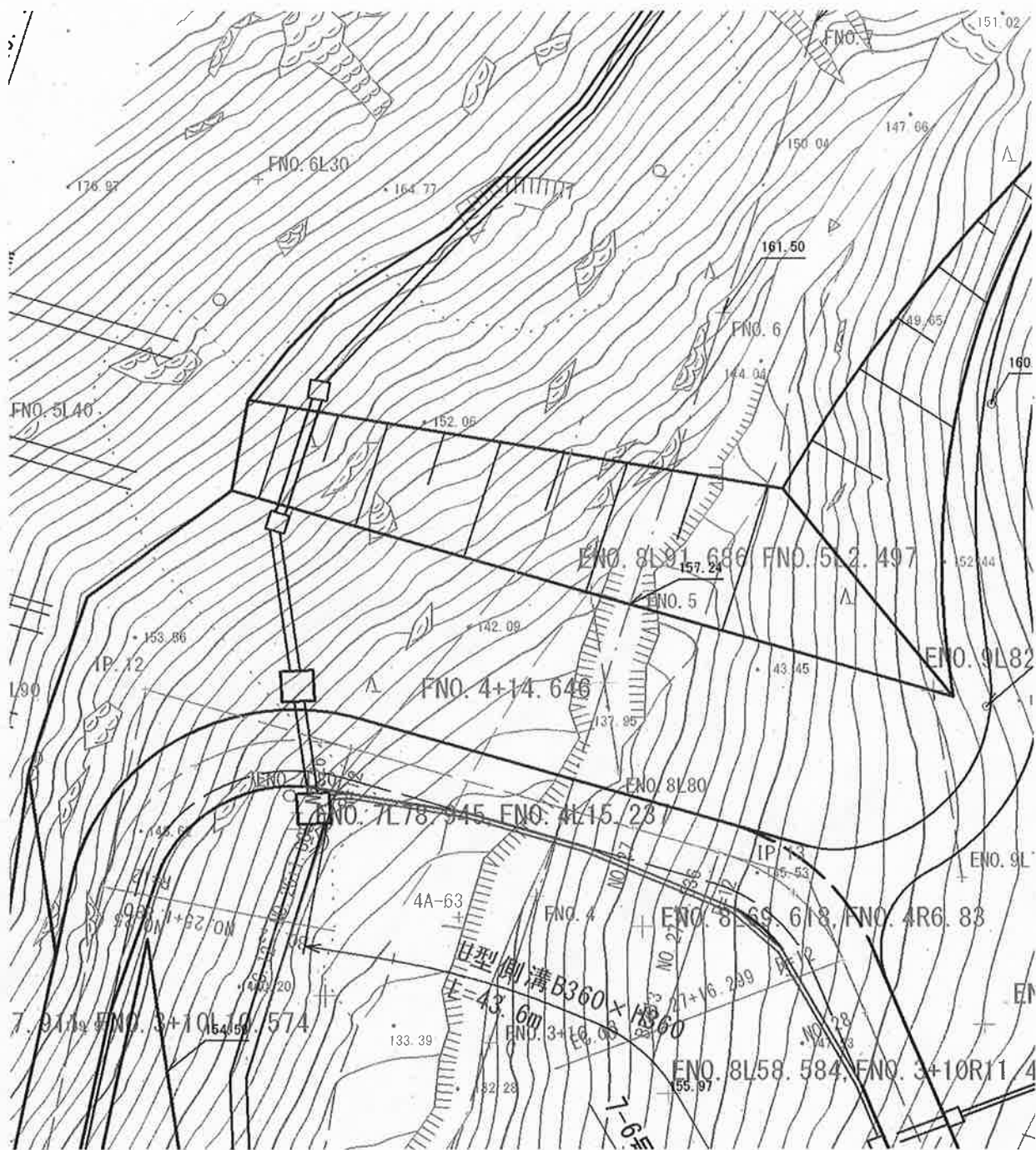
自由勾配側溝 (B700×H900) L=22.0m

大型フリューム (B700×H700) L=2.0m

6号集水樹 N=1箇所

7号集水樹 N=1箇所

排水構造物工 数量計算書



U型側溝 (B360×H360) L=43.6m

数量計算書

10m当たり

自由勾配側溝(横断用B700×H900)

第 号

名称	規格	算 式	単 位	数 量	略 図
自由勾配側溝	横断用B700-H900 L2000 (T-25)	10.00 ÷ 2.00	本	5	
インバート コンクリート	18N/mm ²	0.100 × 0.70 × 10.00	m ³	0.700	
基礎コンクリート	18N/mm ²	0.15 × 1.17 × 10.00	m ³	1.755	
同上型枠	均し	0.15 × 2 × 10.00	m ²	3.00	
基礎砕石	RC-40 t=150	1.27 × 10.00	m ²	12.70	
グレーチング蓋	T-25、横断用 L=1.0m		枚	5	
(作業土工)				(1.0m当たり)	
床 掘		CAD面積計測機能により	m ³	1.61	
埋 戻		CAD面積計測機能により	m ³	0.90	

数量計算書

10m当たり

大型フリュームB700×H700

第 号

名称	規格	算 式	単 位	数 量	略 図
大型フリューム	B700×H700	$10.00 \div 2.00$	個	5	
敷モルタル	1:3	$0.74 \times 0.03 \times 10.00$	m ³	0.222	
基礎砕石	RC-40 t=10cm	0.97×10.00	m ²	9.70	
(作業土工)				(1.0m当たり)	
床 掘		CAD面積計測機能により	m ³	0.70	
埋 戻		CAD面積計測機能により	m ³	0.49	

数量計算書

U型側溝B360×H360 10.0m当たり

第 号

名称	規格	算式	単位	数量	略図
U型側溝	B360×H360	10.00÷2.00	個	5	
敷モルタル	1:3	0.36×0.03×10.00	m ³	0.108	
基礎砕石	RC-40 t=10cm	0.56×10.00	m ²	5.60	
(作業土工)				(1m当たり)	
床掘			m ³	0.47	
埋戻			m ³	0.17	

数量計算書

1箇所当たり

6号集水桝

第 号

名称	規格	算 式	単 位	数 量	略 図
コンクリート	18N/mm ²	$1.20 \times 1.20 \times 1.165 - 0.90 \times 0.90 \times 1.015$			
型 枠	小型構造物	$-0.70 \times 0.70 \times 0.15 \times 2$ $(1.20 + 0.90) \times 1.165 \times 4$	m ³	0.708	
基礎 碎石	RC-40 t=15cm	$-0.70 \times 0.70 \times 2 \times 2 + 0.70 \times 0.15 \times 3 \times 2$ 1.40×1.40	m ²	8.46 1.96	
(作業土工)				(1箇所当たり)	
床 掘		$1/2 \times (1.4^2 + 2.5^2) \times 1.1$	m ³	4.52	6号集水桝平均高=1165 (1015)
埋 戻	種別：D	$4.52 - (1.4^2 \times 0.15 + 1.2^2 \times 1.1)$	m ³	2.64	

数量計算書

7号集水桝

1箇所当たり

第 号

名称	規格	算式	単位	数量	略 図
コンクリート	18N/mm ²	$1.20 \times 1.20 \times 1.036 - 0.90 \times 0.90 \times 0.886$			
		$-0.70 \times 0.70 \times 0.15 \times 2$	m ³	0.627	
型 枠	小型構造物	$(1.20 + 0.90) \times 1.0365 \times 4$			
		$-0.70 \times 0.70 \times 2 \times 2 + 0.70 \times 0.15 \times 3 \times 2$	m ²	7.37	
基礎 碎石	RC-40 t=15cm	1.40×1.40	m ²	1.96	
(作業土工)					7号集水桝平均高=1036 (886)
床 掘		$1/2 \times (1.4^2 + 2.4^2) \times 1.0$	m ³	3.86	(1箇所当たり)
埋 戻	種別：D	$3.86 - (1.4^2 \times 0.1 - 1.2^2 \times 1.0)$	m ³	2.13	

覆土工

第2三谷残土処分地 各ほ場の覆土対象面積(参考)

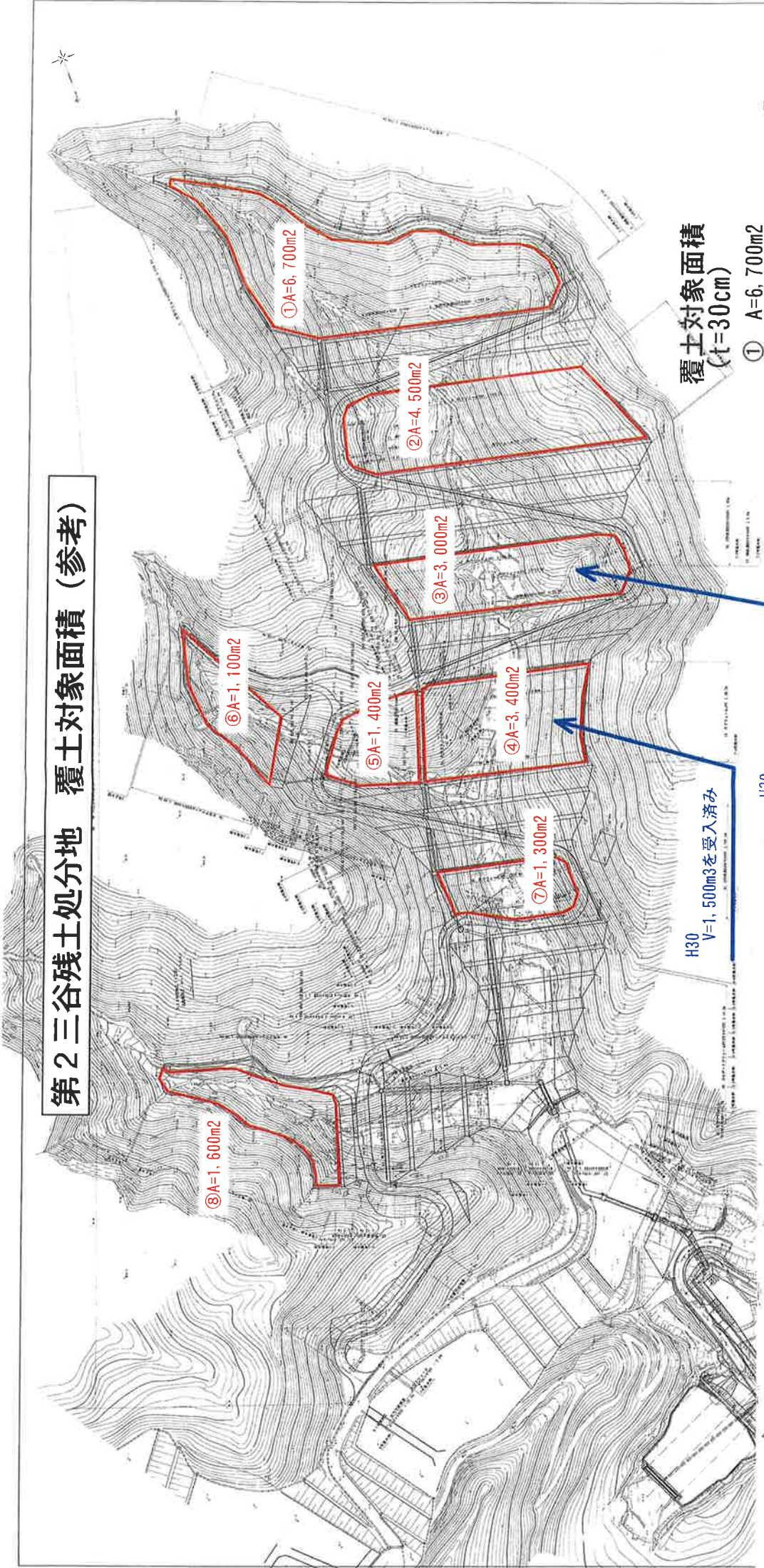
番号	全体面積(m ²)	余裕幅控除(m ²)	造成面積(m ²)	R1:敷均し 可能覆土量(m ³) (造成面積×0.3m)	H30仮置(受入済)土量(m ³)	R1:敷均し 覆土量(m ³)	備考
①	7,153	420	6,700	2,010		2,010	
②	4,803	330	4,500	1,350		1,350	
③	3,304	290	3,000	900	A 三谷法面復旧工より	1,230	H30仮置土敷均し
④	3,640	270	3,400	1,020	B 三代寺より 三谷法面復旧工より	1,500	H30仮置土敷均し
⑤	1,536	180	1,400	420		420	
⑥	1,287	190	1,100	330		330	
⑦	1,498	180	1,300	390		390	R1掘削残土 V=10m ³
⑧	1,892	250	1,600	480		480	
合計	CAD計測による概算面積 25,113		23,000	6,900	H30仮置土敷均し 2,730	7,710	R1:他工区からの流用土 4,970

他工区からの流用土量 = 6,900m³ - (900m³ + 1,020m³ + 10m³) = 4,970m³

・Aの1,230m³は、ほ場③で敷均し → 平均厚 0.41m

・Bの1,500m³は、ほ場④で敷均し → 平均厚 0.44m

第2 三谷残土処分地 覆土対象面積 (参考)



覆土対象面積 (t=30cm)

- ① A=6,700m²
- ② A=4,500m²
- ③ A=3,000m²
- ④ A=3,400m²
- ⑤ A=1,400m²
- ⑥ A=1,100m²
- ⑦ A=1,300m²
- ⑧ A=1,600m²

計 A=23,000m²

作成者
作成日
承認者
承認日
備考

