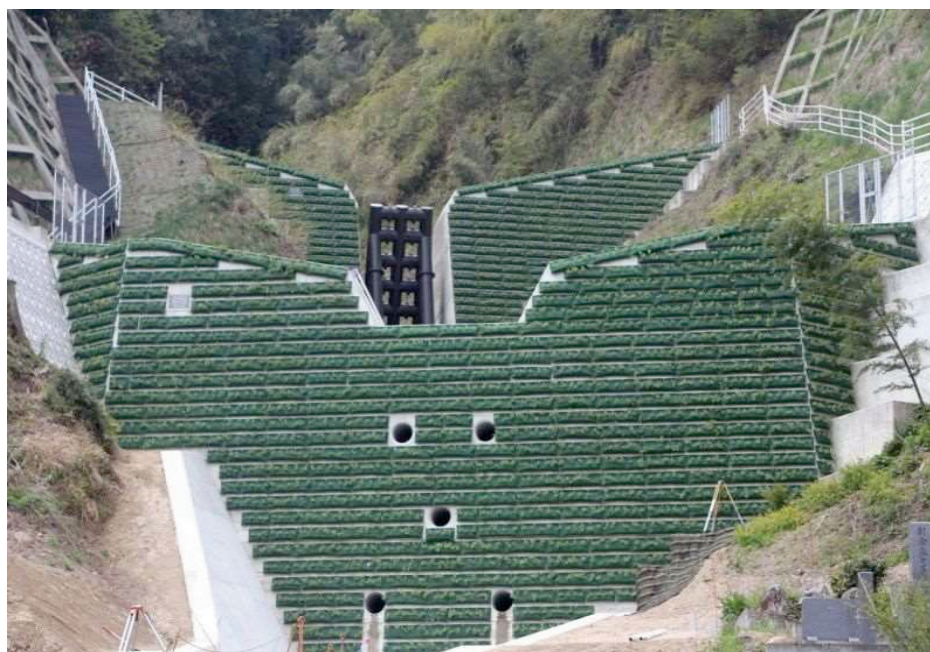


施工前



完成



砂防堰堤緑化のモニタリング

施工場所：鳥取県三朝町

<施工完了：平成26年3月>

No.1

平成26年6月

1号堰堤



全景



平成27年5月

1号堰堤

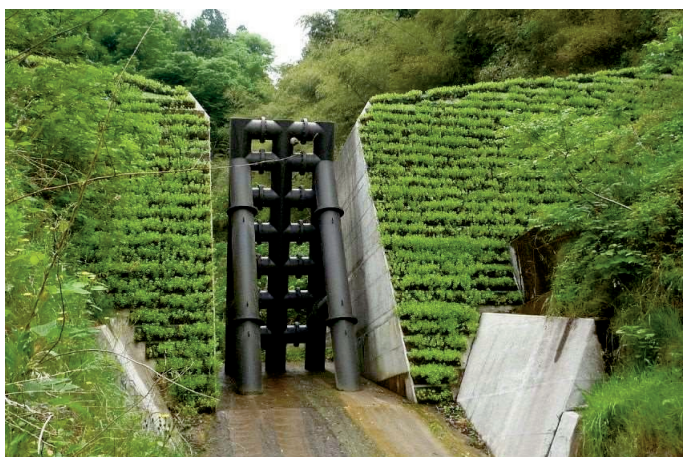


全景



平成28年5月

1号堰堤



2号堰堤



砂防堰堤緑化のモニタリング

施工場所：鳥取県三朝町

<施工完了：平成26年3月>

No.2

平成29年7月

1号堰堤

全景



平成30年6月

2号堰堤

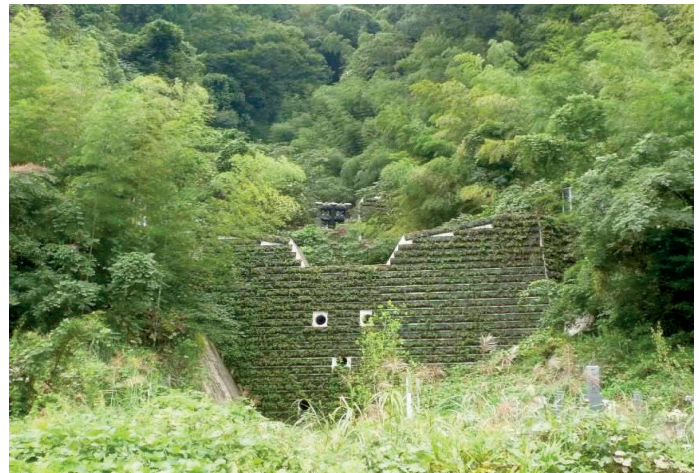
全景



令和元年10月

2号堰堤

全景



* 通常、土木的構造物においては メンテナンスを実施できない

砂防堰堤緑化のモニタリング

施工場所：鳥取県三朝町

<施工完了：平成26年3月>

No.3

令和2年6月

2号堰堤

全景



令和3年7月

2号堰堤

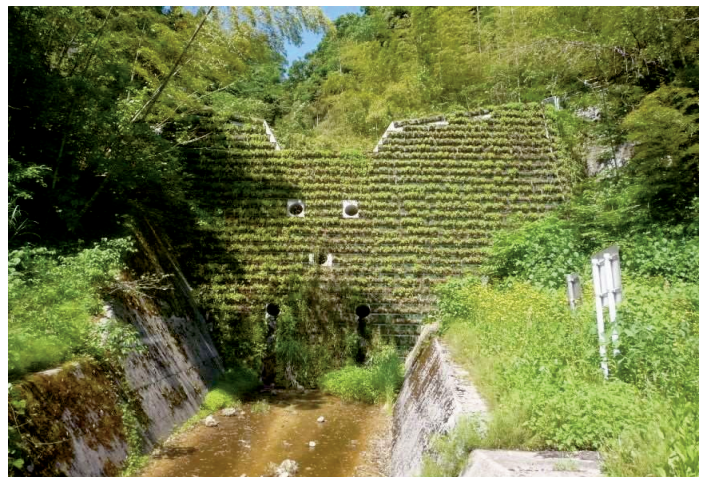
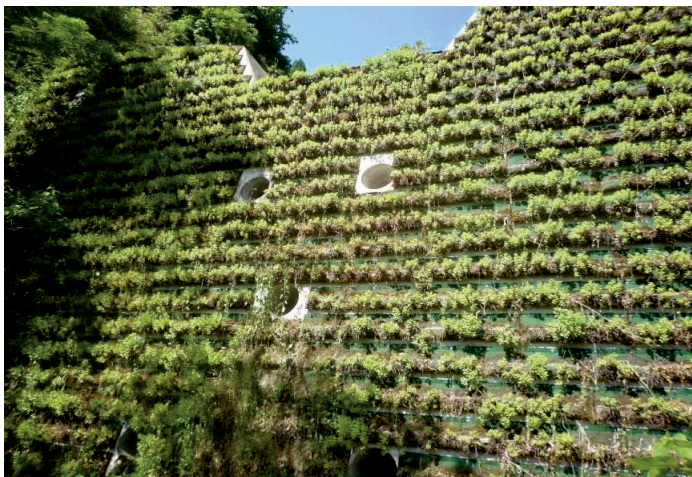
全景



令和4年5月

2号堰堤接写

2号堰堤



* この緑化構造物は8年間 全くメンテナンスしていません

重力式擁壁緑化のモニタリング

施工場所:鳥取県倉吉市

落葉種(在来種)キリンソウ施工:平成15年6月
平成15年10月



常緑キリンソウ(右側) 施工完了:平成16年6月
平成16年6月



平成17年7月



平成18年7月



平成19年7月



平成20年6月



平成21年8月



重力式擁壁緑化のモニタリング

施工場所：鳥取県倉吉市

平成22年7月



平成23年6月(刈取り作業完了後)



平成24年4月



平成25年10月



令和元年10月



令和2年4月



令和3年2月(冬期の常緑キリンソウ)



令和4年5月



* 平成15～16年施工以来、20年間メンテナンスは全く、実施していません。

常緑キリンソウ緑化システム施工実績集計表

(株)田中緑化研究所 施工関連分

施工年度	常緑キリンソウ緑化システム				合計
	セダムシート	植栽方式	FTMバック	防草シート	
平成15年	1,545㎡				1,545㎡
平成16年	2,829㎡				2,829㎡
平成17年	1,930㎡				1,930㎡
平成18年	3,372㎡	107㎡			3,479㎡
平成19年	233㎡	689㎡			922㎡
平成20年	460㎡	423㎡			883㎡
平成21年		710㎡			710㎡
平成22年		74㎡	89㎡	910㎡	1,073㎡
平成23年	350㎡		4,755㎡	606㎡	5,711㎡
平成24年			643㎡		643㎡
平成25年		340㎡	1,255㎡		1,595㎡
平成26年			1,184㎡	4,895㎡	6,079㎡
平成27年			45㎡		45㎡
平成28年			1,295㎡		1,295㎡
平成29年			852㎡		852㎡
平成30年			667㎡	240㎡	907㎡
平成31年・令和元年			539㎡		539㎡
令和2年		230㎡	60㎡		290㎡
令和3年		70㎡	1,786㎡		1,856㎡
令和4年					
計	10,719㎡	2,643㎡	13,170㎡	6,651㎡	33,183㎡

令和3年までの施工実績数量

屋上緑化	7,741㎡
屋根緑化	4,879㎡
壁面・法面緑化他	20,563㎡
合計	33,183㎡

施工実績一覧表

平成15年度									
発注者	元請会社	施工会社	工事名(略称)	請負形態	工事場所	施工時期	面積	内 容	備 考
鳥取県	(株)井木組	(株)井木組	円谷重力式擁壁緑化工事	元請	鳥取県倉吉市	H15.6	70㎡	コンクリート壁面	セダムシート
鳥取県	(株)井木組	(株)井木組	河原町中央分離帯	元請	鳥取県倉吉市	H15.11	40㎡	緑地帯	セダムシート
鳥取県	(株)井木組	(株)井木組	岩美病院屋上	下請	鳥取県岩美町	H16.1	1,050㎡	屋上緑化	セダムシート
鳥取県	(株)井木組	(株)井木組	赤碕抑草工	元請	鳥取県赤碕町	H16.1	133㎡	法面抑草工	セダムシート
鳥取県	(株)井木組	(株)井木組	鳥取県庁ペラダ	元請	鳥取県鳥取市	H16.3	36㎡	屋上緑化	セダムシート
山陰合同銀行	(株)藤原組	(株)井木組	合銀岩美支店屋根	下請	鳥取県岩美町	H16.3	65㎡	屋根緑化	セダムシート
鳥取県	(株)井木組	(株)井木組	鳥取県庁花壇	元請	鳥取県鳥取市	H16.3	5㎡	緑地帯	セダムシート
山口県		(株)サンスバック	個人住宅裏法面復旧工事	下請	山口県下関市	H15.11	100㎡	コンクリート法面	セダムシート
(株)モスフードサービス		(株)サン緑化	モスバーガー屋上	元請	沖縄県那覇市	H16.1	46㎡	屋上緑化	セダムシート
合 計							1,545㎡		

平成16年度 (No.1)									
発注者	元請会社	施工会社	工事名(略称)	請負形態	工事場所	施工時期	面積	内 容	備 考
米子市立米子西高等学校	(株)井木組	(株)井木組	米子西高屋上	元請	鳥取県米子市	H16.6	325㎡	屋上緑化	セダムシート
鳥取県土木部	(株)井木組	(株)井木組	円谷重力式擁壁緑化工事	元請	鳥取県倉吉市	H16.7	70㎡	コンクリート壁面	セダムシート
鳥取県土木部	(株)井木組	(株)井木組	北条ハバ	元請	鳥取県北条町	H16.9	50㎡	緑地帯	セダムシート
九州電力	(株)植村組	(株)井木組	柏田変電所法枠	下請	宮崎県宮崎市	H17.3	130㎡	法枠内緑化	セダムシート
医療法人谷口病院	(株)井木組	(株)井木組	谷口病院	下請	鳥取県倉吉市	H17.3	100㎡	屋上緑化	セダムシート
	(株)サン緑化	(株)サン緑化	駐車場屋根緑化瓦	下請	沖縄県那覇市	H16.3	150㎡	屋上緑化	セダムシート
	(株)サン緑化	(株)サン緑化	店舗庇緑化瓦	元請	沖縄県那覇市	H16.8	4㎡	庇緑化	セダムシート
	緑美ながさき	緑美ながさき	福田小学校法面	元請	長崎県長崎市	H16.6	50㎡	法面緑化	セダムシート
福島県土木部	(株)エヌティーエス	(株)エヌティーエス	県道福島・微湯温泉線	元請	福島県福島市	H16.7	80㎡	緑地帯	セダムシート
福島県土木部	(株)エヌティーエス	(株)エヌティーエス	県道福島・微湯温泉線	元請	福島県福島市	H16.7	20㎡	緑地帯	セダムシート
	(株)エヌティーエス	(株)エヌティーエス	事務所屋上	元請	福島県福島市	H16.7	8㎡	屋上緑化	セダムシート
	(株)トガノ建設	(株)トガノ建設	大田監督詰所新築工事	元請	鳥根県大田市	H16.8	6㎡	緑地帯	セダムシート
学校法人青山短期大学	(株)山下工務店	(株)山下工務店	青山短大壁面緑化	元請	兵庫県川西市	H16.4	50㎡	コンクリート直壁	セダムシート
兵庫県土木部	(株)山下工務店	(株)山下工務店	岩屋生野線	下請	兵庫県神崎郡	H16.9	60㎡	コンクリート直壁	セダムシート

平成16年度 (No.2)									
発注者	元請会社	施工会社	工事名 (略称)	請負形態	工事場所	施工時期	面積	内 容	備 考
兵庫県土木部	㈱山下工務店	㈱山下工務店	岩屋生野線第二期	元請	兵庫県神崎郡	H17.1	45㎡	コンクリート直壁	セダムシート
		㈱山下工務店	羽曳の里屋根緑化	元請	大阪府八尾市	H17.2	25㎡	屋根緑化	セダムシート
国土交通省	辰村道路㈱	辰村道路㈱	金沢市田中交差点中央分離帯	元請	金沢市田中町	H16.4	80㎡	中央分離帯	セダムシート
金沢市	辰村道路㈱	辰村道路㈱	金沢市鞍月花壇	下請	金沢市鞍月町	H16.5	20㎡	緑地帯	セダムシート
金沢市	辰村道路㈱	辰村道路㈱	砺波花園中央分離帯緑化	元請	砺波市花園町	H16.6	75㎡	緑地帯	セダムシート
国土交通省	辰村道路㈱	辰村道路㈱	東部環状線梅田インター中央分離帯	下請	金沢市梅田町	H17.3	525㎡	緑地帯	セダムシート
金沢市	辰村道路㈱	辰村道路㈱	本津幡駅前緑化	下請	河北郡津幡町	H17.3	63㎡	緑地帯	セダムシート
金沢市	辰村道路㈱	辰村道路㈱	津幡町渦端緑化	下請	河北郡津幡町	H17.3	162㎡	緑地帯	セダムシート
仙台市	㈱丹勝	㈱丹勝	小学校屋上緑化	下請	仙台市内	H16.11	50㎡	屋上緑化	セダムシート
	緑栄興産(有)	緑栄興産(有)	丁田マンション屋根	元請	鳥取県倉吉市	H16.4	6㎡	屋根緑化	セダムシート
	緑栄興産(有)	緑栄興産(有)	角田歯科医院	下請	広島県大竹市	H16.9	414㎡	屋根緑化	セダムシート
	緑栄興産(有)	緑栄興産(有)	阿波製紙工場事務所屋上緑化	元請	徳島県徳島市	H16.10	45㎡	屋根緑化	セダムシート
JH東日本高速		鈴縫工業㈱	JH中央分離帯	元請	茨城県水戸市	H16.9	20㎡	緑地帯	セダムシート
		鈴縫工業㈱	つくば中央分離帯	元請	茨城県つくば市	H16.4	16㎡	緑地帯	セダムシート
国土交通省		富山県SF緑化工法協会	一般国道359号法面修繕工事	元請	富山市萩原	H17.3	100㎡	路肩・法面抑草処理工	セダムシート
		富山県SF緑化工法協会	戸出1丁目4号線植栽工事	下請	高岡市戸出町	H17.3	80㎡	緑地帯	セダムシート
合 計							2,829㎡		

平成17年度									
発注者	元請会社	施工会社	工事名 (略称)	請負形態	工事場所	施工時期	面積	内 容	備 考
鳥取県	㈱井木組	㈱井木組	三徳山道路改良工事	下請	鳥取県三朝町	H17.9	30㎡	コンクリート擁壁	セダムシート
三菱マテリアル	㈱井木組	㈱井木組	三菱マテリアル直島工場	下請	愛媛県直島町	H17.9	100㎡	岩盤法面	セダムシート
九州電力	㈱植村組	㈱植村組	黒北発電所法面工事	下請	宮崎県	H17.10	380㎡	法面抑草工	セダムシート
鳥取県立鳥取中央育英高校	緑栄興産(有)	緑栄興産(有)	鳥取中央育英高校屋上緑化工事	元請	鳥取県大栄町	H17.7	140㎡	屋上緑化	セダムシート
山下工務店	㈱山下工務店	㈱山下工務店	自社ビル屋上緑化	元請	池田市	H17.7	20㎡	屋上緑化	セダムシート
茨城県		鈴縫工業㈱	栄松西平塚線道路工事	下請	日立市	H17.8	140㎡	緑地帯	セダムシート
茨城県		鈴縫工業㈱	つくば植樹帯工事	下請	つくば市	H17.8	1,120㎡	緑地帯	セダムシート
合 計							1,930㎡		

平成18年度									
発注者	元請会社	施工会社	工事名 (略称)	請負形態	工事場所	施工時期	面積	内 容	備 考
鳥取県立鳥取養護学校	㈱井木組	㈱井木組	鳥取養護学校	元請	鳥取市	H18.11	350㎡	屋上緑化	セダムシート
倉吉市立小鴨小学校	㈱井木組	㈱井木組	小鴨小学校新築工事	下請	倉吉市	H18.12	84㎡	屋上緑化	セダムシート
兵庫県		(有)一景	兵庫船越トンネル(余部工区)工事	下請	美方郡香美町	H18.6	600㎡	受圧版緑化	セダムシート
兵庫県		(有)一景	浅間トンネル	下請	豊岡市	H18.6	70㎡	法面緑化	セダムシート
㈱泉北高速鉄道	㈱山下工務店	㈱山下工務店	泉北高速鉄道屋上緑化工事	下請	和泉市	H18.6	720㎡	屋上緑化	セダムシート
ののやま矯正歯科医院		錦建設㈱	ののやま矯正歯科医院	下請	東広島市	H18.12	12㎡	壁面緑化	セダムシート
JH東日本高速		鈴縫工業㈱	東日本高速道路中央分離帯緑化工事	下請	千葉県木更津市	H18.3	1,620㎡	緑地帯	セダムシート
学校法人野田学園		㈱CSS九州	野田学園屋上緑化	下請	山口県山口市	H18.5	23㎡	屋上緑化	ポット苗植栽
合 計							3,479㎡		

平成19年度									
発注者	元請会社	施工会社	工事名 (略称)	請負形態	工事場所	施工時期	面積	内 容	備 考
福岡県土木部		㈱田中	米多比谷山古賀線道路改築工事	下請	福岡県古賀	H19.6	13㎡	緑地帯	セダムシート
		㈱山下工務店	一光機械団地SS全面改造工事	下請	東大阪市	H19.6	100㎡	直壁面緑化	セダムシート
		(有)一景	福伸電機折板屋根緑化工事	下請	兵庫県福崎	H19.6	100㎡	屋根緑化	セダムシート
		緑栄興産(有)	角田歯科医院補修工事	下請	広島県大竹市	H19.11	20㎡	屋根緑化	セダムシート
	シマダ㈱	㈱田中緑化研究所	藤森邸新築工事	下請	山口県防府市	H19.11	417㎡	屋上緑化	ポット苗植栽
	日本ユニテック㈱	㈱田中緑化研究所	瓦町セントラルP新築工事	下請	大阪市	H19.7	120㎡	壁面緑化	ポット苗植栽
	アサヒグローバル㈱	㈱田中緑化研究所	大矢知マンション新築工事	下請	三重県四日市市	H20.2	50㎡	屋上緑化	ポット苗植栽
㈱オージーロード		㈱田中緑化研究所	計量所折板屋根緑化工事	下請	大阪市	H20.2	23㎡	折板屋根	セル苗植栽
名古屋国際会議場		北河技研工業	名古屋国際会議場植栽緑化工事	下請	名古屋市	H20.3	79㎡	緑地帯	ポット苗植栽
合 計							922㎡		

平成20年度									
発注者	元請会社	施工会社	工事名 (略称)	請負形態	工事場所	施工時期	面積	内 容	備 考
兵庫県		(有)一景	県立氷上高校屋上緑化工事	下請	兵庫県丹波市	H20.4	134㎡	屋上緑化	ポット苗植栽
	大木建設㈱	㈱田中緑化研究所	豊中ホテル新築工事	下請	豊中市	H20.5	266㎡	屋上緑化	ポット苗植栽
鳥取県		㈱田中緑化研究所	沢向田川砂防堰堤工事	下請	鳥取県三朝町	H20.6	130㎡	堰堤壁面緑化	セダムシート
兵庫県		(有)一景	福浦地区排水費門土木工事	下請	兵庫県赤穂市	H20.11	330㎡	法面緑化	セダムシート
		(有)大地	古川邸新築工事	下請	広島県呉市	H21.3	23㎡	屋上緑化	ポット苗植栽
合 計							883㎡		

平成21年度									
発注者	元請会社	施工会社	工事名(略称)	請負形態	工事場所	施工時期	面積	内 容	備 考
関西エアポート(株)	湊建設(株)	(株)田中緑化研究所	神戸空港団体合棟折板屋根緑化工事	下請	兵庫県神戸市	H21.4	141㎡	折板屋根	ポット苗植栽
田島緑化(株)		(有)大地	金沢大学付属病院中央棟屋上緑化補修工事	下請	金沢市	H21.6	462㎡	屋上緑化	セル苗植栽
西日本高速道路(株)		(株)CSS九州	広島技術事務所屋上緑化	下請	広島市	H21.6	107㎡	屋上緑化	ポット苗植栽
合 計							710㎡		

平成22年度									
発注者	元請会社	施工会社	工事名(略称)	請負形態	工事場所	施工時期	面積	内 容	備 考
倉敷中央総合病院		(株)アマキ	倉敷中央総合病院	下請	倉敷市	H22.4	30㎡	屋上緑化	ポット苗植栽
		島田組(株)	アルメディオ	元請	東京都羽村市	H22.6	41㎡	折板屋根	FTMバック工法
矢掛町		(株)アマキ	矢掛運動公園	下請	岡山県矢掛町	H22.9	870㎡	法面	セル苗植栽
		やまこう建設(株)	ボランティアロード	元請	鳥取市南隈	H22.10	40㎡	緑地帯	セル苗植栽
鹿児島市		(有)グローバルデザイン	鹿児島市立図書館中庭オブジェ花壇工事	下請	鹿児島市	H22.10	44㎡	緑地帯	常緑キンソウ植栽
(株)サンスパック		(株)サンスパック	自社屋上緑化工事	元請	山口県下関市	H22.11	15㎡	屋上緑化	FTMバック工法
兵庫県		(有)一景	一般国道178号余部道路香住IC整備工事	下請	兵庫県豊岡市	H22.6	33㎡	法面緑化(文字)	FTMバック工法
合 計							1,073㎡		

平成23年									
発注者	元請会社	施工会社	工事名(略称)	請負形態	工事場所	施工時期	面積	内 容	備 考
(株)オージー塗装工事		(株)オージー塗装工事	自社ベランダフェンス緑化工事	販売	大阪市	H23.7	5㎡	フェンス緑化(社員施工)	FTMバック工法
		(株)サンスパック	入江邸新築工事	下請	山口県下関市	H23.4	100㎡	屋根緑化	FTMバック工法
兵庫県		(有)一景	福浦地区 富谷川排水樋門土木工事	下請	兵庫県赤穂市	H23.3	350㎡	法面緑化	セダムシート
中国電力(株)	岡重(株)	(株)田中緑化研究所	島根原子力発電所3号機構内緑化工事	下請	島根県松江市	H23.4	690㎡	法面緑化	FTMバック工法
中国電力(株)	岡重(株)	(株)田中緑化研究所	島根原子力発電所3号機構内緑化工事(二次)	下請	島根県松江市	H23.9	3,960㎡	法面緑化	FTMバック工法
		岡重(株)	西風新都緑地帯	下請	広島市	H23.10	14㎡	緑地帯緑化	セル苗植栽
		岡重(株)	西風新都緑地帯(二次)	下請	広島市	H23.11	10㎡	緑地帯緑化	セル苗植栽
ノブタグループ	戸田建設(株)	(株)田中緑化研究所	1・2・3布施店新築工事	下請	大阪市	H23.6	582㎡	屋上緑化	セル苗植栽
合 計							5,711㎡		

平成24年									
発注者	元請会社	施工会社	工事名（略称）	請負形態	工事場所	施工時期	面積	内 容	備 考
特別養護老人ホーム富寿園		松井建設(株)	特別養護老人ホーム富寿園増改築工事	販売	福岡県みやま市	H24. 2	107㎡	屋上緑化	FTMバック工法
福岡県宗像市		(有)松本造園	玄海小学校改築事業 屋上緑化工事	販売	福岡県宗像市	H24. 11	536㎡	屋上緑化	FTMバック工法
合 計							643㎡		

平成25年									
発注者	元請会社	施工会社	工事名（略称）	請負形態	工事場所	施工時期	面積	内 容	備 考
岡本プレス工業(株)		谷口建材(株)	岡本プレス工業 高丘北工場折板屋根緑化工事	販売	浜松市	H25. 4	345㎡	折板屋根緑化	FTMバック工法
ホンダ寄居工場		(株)武蔵野種苗園		販売	埼玉県大里郡寄居町	H25. 5	60㎡	緑地帯緑化	ポット苗植栽
倉敷市水道局		(株)アマキ	西坂台団地高架水槽場内整備工事	販売	倉敷市	H25. 6	60㎡	法面緑化	FTMバック工法
AGCプロダクツ(株)		(株)田中緑化研究所	AGCプロダクツ折板屋根緑化工事	下請	佐賀県鳥栖市	H25. 7	850㎡	折板屋根緑化	FTMバック工法
佐賀県大町町		コーフ・フィールド(株)	大町小中一貫校校舎改築工事	販売	佐賀県大町町	H25. 9	60㎡	法面緑化	セル苗植栽
ウッドプラスチックテクノロジー	(株)チューブ	(株)チューブ	ウッドプラスチックテクノロジー鳥取工場	販売	鳥取県倉吉市谷	H25. 10	20㎡	緑地帯緑化	ポット苗植栽
新宿ファーストウエストビル	(株)チューブ	(株)チューブ	新宿ファーストウエストビル屋上緑化補修工事	販売	東京都新宿区	H25. 12	200㎡	屋上緑化（補修）	セル苗植栽
合 計							1,595㎡		

平成26年									
発注者	元請会社	施工会社	工事名（略称）	請負形態	工事場所	施工時期	面積	内 容	備 考
J R 西日本	広成建設(株)	(株)田中緑化研究所	福山駅南口ビル新築工事	下請	福山市	H26. 2	160㎡	折板屋根緑化	セル苗植栽
鳥取県	(株)クラエー	(株)田中緑化研究所	枯芦谷川砂防堰堤工事（通常砂防）	下請	鳥取県三朝町	H26. 3	254㎡	壁面緑化（161+93）	FTMバック工法
鳥取大学	(株)藤原組	(株)田中緑化研究所	鳥取大学事務局棟改修工事	下請	鳥取県鳥取市	H26. 3	70㎡	屋上緑化	FTMバック工法
(株)スズキ自販兵庫	アイサワ工業(株)	(株)田中緑化研究所	(株)スズキ自販兵庫新尼崎営業所建設工事	下請	兵庫県尼崎市	H26. 4	330㎡	屋上緑化	FTMバック工法
(株)エナテクス	(株)エナテクスファーム	(株)エナテクスファーム	ソーラーシェアリング（農電併用）大谷太陽光発電所新設工事	販売/指導	鳥取県北栄町	H26. 10	4,735㎡	ソーラー下部防草工	セル苗植栽
西日本高速道路(株)		富士見環境緑化(株)	猪名川西アンカー工事	販売/指導	兵庫県川辺郡猪名川町	H26. 11	500㎡	法面緑化	FTMバック工法
村松興業(株)	(株)島田組	(株)島田組	村松興業(株) G S 壁面緑化試験施工	元請	東京都大島町	H26. 11	10㎡	壁面緑化	FTMバック工法
晴海小野田レミコン(株)	(株)島田組	(株)島田組	晴海小野田レミコン(株) 東雲工場壁面緑化試験施工	元請	江東区東雲	H26. 12	20㎡	壁面緑化	FTMバック工法
合 計							6,079㎡		

平成27年									
発注者	元請会社	施工会社	工事名（略称）	請負形態	工事場所	施工時期	面積	内 容	備 考
株式会社M. P. S.		島田組(株)	株式会社M. P. S. 本社工場新築工事	下請	神奈川県藤沢市	H27.11	45㎡	折板屋根緑化	FTMバック工法
合 計							45㎡		

平成28年									
発注者	元請会社	施工会社	工事名（略称）	請負形態	工事場所	施工時期	面積	内 容	備 考
クリオン株式会社 名古屋工場		太平洋テクノ(株)	クリオン(株) 名古屋工場 折板屋上屋根・駐車場緑化工事	下請	愛知県尾張旭市	H28.2	1,295㎡	折板屋根緑化	FTMバック工法
合 計							1,295㎡		

平成29年									
発注者	元請会社	施工会社	工事名（略称）	請負形態	工事場所	施工時期	面積	内 容	備 考
東海工業(株)		谷口環境建材(株)	東海工業(株)事務所兼食堂新築工事	下請	静岡県掛川市	H29.5	116㎡	屋上緑化	FTMバック工法
(株)スズキ自販兵庫	アイサワ工業(株)	株田中緑化研究所	(株)スズキ自販兵庫 西宮営業所新設工事	下請	兵庫県西宮市	H29.6	280㎡	屋上緑化	FTMバック工法
浜松市		谷口環境建材(株)	浜松市立浜名中学校移転新築工事	下請	静岡県浜松市	H29.9	172㎡	屋上緑化	FTMバック工法
兵神装備(株)		株田中緑化研究所	兵神装備折板屋根緑化工事	下請	滋賀県長浜市	H29.4	120㎡	折板屋根緑化	FTMバック工法
安田女子大	岡重株式会社	株田中緑化研究所	安田女子大学コンクリート斜面緑化工事	下請	広島市	H29.10	164㎡	法面緑化	FTMバック工法
合 計							852㎡		

平成30年									
発注者	元請会社	施工会社	工事名（略称）	請負形態	工事場所	施工時期	面積	内 容	備 考
(株)スズキ自販兵庫	アイサワ工業(株)	株田中緑化研究所	(株)スズキ自販兵庫 伊丹営業所新設工事	下請	兵庫県伊丹市	H30.2	270㎡	屋上緑化	FTMバック工法
(株)ヤオコー	関東建設工業(株)	谷口環境建材(株)	ヤオコー船橋三山店増築工事	下請	千葉県船橋市	H30.2	65㎡	折板屋根緑化	FTMバック工法
三井不動産レジデンシャルサービス(株)	イビデングリーンテック(株)	株田中緑化研究所	パークグラン西岡本屋上緑化復旧工事	下請	神戸市東灘区	H30.5	243㎡	屋上緑化	FTMバック工法
栃木県芳賀町		(株)和泉造園	祖陽が丘団地整備事業緑化ブロック地被工事	販売/指導	芳賀町祖母井地内	H30.6	240㎡	緑化ブロック	セル苗植栽
東京都日野市	島田組(株)	島田組(株)	ひの社教センター新築工事	元請	東京都日野市	H30.10	46㎡	直壁面緑化	FTMバック工法
三鎮工業(株)	島田組(株)	島田組(株)	三鎮工業増築工事	元請	東京都羽村市	H30.11	43㎡	屋上緑化	FTMバック工法
合 計							907㎡		

平成31年・令和元年									
発注者	元請会社	施工会社	工事名（略称）	請負形態	工事場所	施工時期	面積	内 容	備 考
㈱スズキ自販近畿	アイサワ工業㈱	㈱田中緑化研究所	㈱スズキ自販近畿アリーナ東住吉 建替工事	下請	大阪市東住吉区	H31.2	51㎡	直壁面緑化	FTMバック工法
神鋼アルミ線材(株)	(株)八木萬	(株)八木萬	神鋼アルミ工場内緑化工事	元請	堺市北区	H31.3	51㎡	緑地帯緑化	FTMバック工法
神鋼アルミ線材(株)	(株)八木萬	(株)八木萬	神鋼アルミ工場内緑化工事	元請	堺市北区	H31.6	46㎡	緑地帯緑化	FTMバック工法
大分市		(株)豊樹園	大分市環境調整ウォール緑化工事	販売/指導	大分市	H31.8	16㎡	直壁面緑化	FTMバック工法
㈱スズキ自販関西	アイサワ工業㈱	㈱田中緑化研究所	㈱スズキ自販関西枚方新店新築工事工事	下請	大阪府枚方市	R1.9	375㎡	折板屋根緑化	FTMバック工法
合 計							539㎡		

令和2年									
発注者	元請会社	施工会社	工事名（略称）	請負形態	工事場所	施工時期	面積	内 容	備 考
(株)イクヨ		谷口環境建材㈱	イクヨ第一工場屋根緑化工事	下請	愛知県半田市	R2.1	60㎡	折板屋根緑化	FTMバック工法
		生駒植木(株)		販売	横浜市戸塚区	R2.4	230㎡	緑地帯緑化	ポット苗植栽
合 計							290㎡		

令和3年									
発注者	元請会社	施工会社	工事名（略称）	請負形態	工事場所	施工時期	面積	内 容	備 考
	大和ハウス工業㈱	(株)ジーテックジャパン	太閤一丁目PJ	下請	名古屋市市中村区	R3.1	58㎡	屋上緑化	FTMバック工法
ダイキョーニシカワ(株)	宮本造園(株)	宮本造園(株)	モルタル吹付法面緑化試験	元請	東広島市	R3.2	20㎡	法面緑化	FTMバック工法
		(株)ユニバーサル園芸社		元請	東京都	R3.3	70㎡	緑地帯緑化	ポット苗植栽
浜松市		谷口環境建材㈱	浜松市立可美小学校校舎改装工事	下請	浜松市	R3.5	128㎡	屋上緑化	FTMバック工法
(株)ミカサ	特殊工営(株)	特殊工営(株)	(株)ミカサモルタル法面緑化工事	元請	広島市安佐北区	R3.5	1,000㎡	法面緑化	FTMバック工法
		谷口環境建材㈱	浜松市西区入野町計画 ショールーム棟 新築工事	下請	浜松市	R3.6	350㎡	折板屋根緑化	FTMバック工法
中部薬品㈱	(株)ヨシオ	谷口環境建材㈱	浜松市中区葵西新築工事	下請	浜松市	R3.7	110㎡	折板屋根緑化	FTMバック工法
	(株)ヨシオ	谷口環境建材㈱	浜松市東区有玉町物販店舗新築工事	下請	浜松市	R3.8	120㎡	折板屋根緑化	FTMバック工法
合 計							1,856㎡		

壁面・法面緑化他


No.1

発注者	施工会社	工事名(略称)	請負形態	工事場所	施工時期	面積	内 容	備 考
鳥取県	㈱井木組	円谷重力式擁壁緑化工事	元請	鳥取県倉吉市	H15. 6	70㎡	コンクリート壁面	セダムシート
鳥取県	㈱井木組	河原町中央分離帯	元請	鳥取県倉吉市	H15. 11	40㎡	緑地帯	セダムシート
鳥取県	㈱井木組	赤碕抑草工	元請	鳥取県赤碕町	H16. 1	133㎡	法面抑草工	セダムシート
鳥取県	㈱井木組	鳥取県庁花壇	元請	鳥取市	H16. 3	5㎡	緑地帯	セダムシート
山口県	㈱サンスパック	個人住宅裏法面復旧工事	下請	山口県下関市	H15. 11	100㎡	コンクリート法面	セダムシート
鳥取県土木部	㈱井木組	円谷常緑キリンソウ壁面緑化工事	元請	鳥取県倉吉市	H16. 7	70㎡	コンクリート壁面	セダムシート
鳥取県土木部	㈱井木組	北条バイパス緑地帯緑化工事	元請	鳥取県北条町	H16. 9	50㎡	緑地帯	セダムシート
九州電力	㈱井木組	柏田変電所法枠	下請	宮崎県宮崎市	H17. 3	130㎡	法枠内緑化	セダムシート
	緑美ながさき	福田小学校法面	元請	長崎県長崎市	H16. 6	50㎡	法面緑化	セダムシート
福島県土木部	㈱エヌティーエス	県道福島・微湯温泉線	元請	福島県福島市	H16. 7	80㎡	緑地帯	セダムシート
福島県土木部	㈱エヌティーエス	県道福島・微湯温泉線	元請	福島県福島市	H16. 7	20㎡	緑地帯	セダムシート
	㈱トガノ建設	大田監督詰所新築工事	下請	島根県大田市	H16. 8	6㎡	緑地帯	セダムシート
青山短期大学	㈱山下工務店	青山短大壁面緑化	元請	兵庫県川西市	H16. 4	50㎡	コンクリート直壁	セダムシート
兵庫県土木部	㈱山下工務店	岩屋生野線	下請	兵庫県神崎郡	H16. 9	60㎡	コンクリート壁面	セダムシート
兵庫県土木部	㈱山下工務店	岩屋生野線第二期	元請	兵庫県神崎郡	H17. 1	45㎡	コンクリート壁面	セダムシート
国土交通省	辰村道路㈱	金沢市田中交差点中央分離帯	元請	金沢市田中町	H16. 4	80㎡	緑地帯	セダムシート
金沢市	辰村道路㈱	金沢市鞍月花壇	下請	金沢市鞍月町	H16. 5	20㎡	緑地帯	セダムシート
金沢市	辰村道路㈱	砺波花園中央分離帯緑化	元請	砺波市花園町	H16. 6	75㎡	緑地帯	セダムシート
国土交通省	辰村道路㈱	東部環状線梅田インター中央分離帯	下請	金沢市梅田町	H17. 3	525㎡	緑地帯	セダムシート
金沢市	辰村道路㈱	本津幡駅前緑化	下請	河北郡津幡町	H17. 3	63㎡	緑地帯	セダムシート
金沢市	辰村道路㈱	津幡町潟端緑化	下請	河北郡津幡町	H17. 3	162㎡	緑地帯	セダムシート
JH東日本高速	鈴縫工業㈱	JH中央分離帯	下請	茨城県水戸市	H16. 9	20㎡	緑地帯	セダムシート
	鈴縫工業㈱	つくば中央分離帯	元請	茨城県つくば市	H16. 4	16㎡	緑地帯	セダムシート
国土交通省	富山県S F工法協会	一般国道359号法面修繕工事	元請	富山市萩原	H17. 3	100㎡	路肩・法面抑草	セダムシート
	富山県S F工法協会	戸出1丁目4号線植栽工事	下請	高岡市戸出町	H17. 3	80㎡	緑地帯	セダムシート
鳥取県	井木組	三徳山道路改良工事	下請	鳥取県三朝町	H17. 9	30㎡	コンクリート擁壁	セダムシート
三菱マテリアル	㈱井木組	三菱マテリアル直島工場	下請	愛媛県直島町	H17. 9	100㎡	岩盤法面	セダムシート
九州電力	植村組	黒北発電所法面工事	下請	宮崎県	H17. 10	380㎡	法面抑草工	セダムシート
茨城県	鈴縫工業㈱	栄松西平塚線道路工事	下請	日立市	H17. 8	140㎡	緑地帯	セダムシート
茨城県	鈴縫工業㈱	つくば植樹帯工事	下請	つくば市	H17. 8	1, 120㎡	緑地帯	セダムシート
JH東日本高速	鈴縫工業㈱	東日本高速道路中央分離帯緑化工事	下請	千葉県木更津市	H18. 3	1, 620㎡	緑地帯	セダムシート
兵庫県	一景	兵庫船越トンネル(余部工区)工事	下請	美方郡香美町	H18. 6	600㎡	受圧版緑化	セダムシート
兵庫県	一景	浅間トンネル	下請	豊岡市	H18. 6	70㎡	法面緑化	セダムシート
ののやま歯科医院	錦建設	ののやま矯正歯科医院	下請	東広島市	H18. 12	12㎡	壁面緑化	セダムシート
福岡県土木部	㈱田中	米多比谷山古賀線道路改築工事	下請	福岡県古賀	H19. 6	13㎡	緑地帯	セダムシート
	㈱山下工務店	一光機械団地SS全面改造工事	下請	東大阪市	H19. 6	100㎡	直壁面緑化	セダムシート
日本ユニテック㈱	㈱田中緑化研究所	瓦町セントラルP新築工事	下請	大阪市	H19. 7	120㎡	壁面パネル	セル苗植栽
名古屋国際会議場	北河技研工業	名古屋国際会議場植栽緑化工事	下請	名古屋	H20. 3	79㎡	緑地帯	ポット苗植栽
鳥取県	㈱田中緑化研究所	沢向田川砂防堰堤工事	下請	鳥取県三朝町	H20. 6	130㎡	堰堤壁面緑化	セダムシート
兵庫県	(有)一景	福浦地区排水費門土木工事	下請	兵庫県赤穂市	H20. 11	330㎡	法面緑化	セダムシート
矢掛町	㈱アマキ	矢掛運動公園	下請	岡山県矢掛町	H22. 9	870㎡	法面	セル苗植栽
	やまこう建設㈱	ボランティアロード	元請	鳥取市南隈	H22. 10	40㎡	緑地帯	セル苗植栽
鹿児島市	㈱グローバルデザイン	鹿児島市立図書館中庭オブジェ花壇工事	下請	鹿児島市	H22. 10	44㎡	緑地帯	ポット苗植栽
兵庫県	(有)一景	一般国道178号余部道路香住IC整備工事	下請	兵庫県豊岡市	H22. 6	33㎡	法面緑化(文字)	FTMバック工法
小 計						7, 881㎡		

壁面・法面緑化他

No.2

発注者	施工会社	OG	請負形態	工事場所	施工時期	面積	内 容	備 考
兵庫県	(有) 一景	福浦地区 富谷川排水樋門土木工事	下請	兵庫県赤穂市	H23. 3	350㎡	法面緑化	セダムシート
中国電力㈱	㈱田中緑化研究所	島根原子力発電所3号機構内緑化工事	下請	島根県松江市	H23. 4	690㎡	法面緑化	FTMバック工法
㈱オージー塗装工事	㈱OG塗装工事	自社ベランダフェンス緑化工事	販売 / 指導	大阪市	H23. 7	5㎡	フェンス緑化	FTMバック工法
中国電力㈱	㈱田中緑化研究所	島根原子力発電所3号機構内緑化工事(二次)	下請	島根県松江市	H23. 9	3,960㎡	法面緑化	FTMバック工法
	㈱田中緑化研究所	西風新都緑地帯	下請	広島市	H23. 10	14㎡	緑地帯	セル苗植栽
	㈱田中緑化研究所	西風新都緑地帯(二次)	下請	広島市	H23. 11	10㎡	緑地帯	セル苗植栽
ホンダ寄居工場	㈱武蔵野種苗園	ホンダ寄居工場	販売 / 指導	埼玉県大里郡	H25. 5	60㎡	緑地帯	ポット苗植栽
倉敷市水道局	㈱アマキ	西坂台団地高架水槽場内整備工事	販売 / 指導	倉敷市	H25. 6	60㎡	法面緑化	FTMバック工法
佐賀県大町町	コーフ・フィールド㈱	大町小中一貫校校舎改築工事	販売 / 指導	佐賀県大町町	H25. 9	60㎡	法面緑化	セル苗植栽
ウッドプラスチックT	㈱チューブ	ウッドプラスチックテクノロジー鳥取工場	販売 / 指導	鳥取県倉吉市谷	H25. 10	20㎡	緑地帯	ポット苗植栽
鳥取県	㈱クラエー	桔芦谷川砂防堰堤工事(通常砂防)	下請	鳥取県三朝町	H26. 3	254㎡	砂防堰堤緑化	FTMバック工法
㈱エナテクス	㈱エナテクスファーム	ソーラーシェアリング(農電併用)大谷太陽光発電所新設工事	販売 / 指導	鳥取県北栄町	H26. 10	4,735㎡	ソーラー下部防草	セル苗植栽
西日本高速道路㈱	富士見環境緑化㈱	猪名川西アンカー工事	販売 / 指導	兵庫県川辺郡	H26. 11	500㎡	法面緑化	FTMバック工法
村松興業㈱	㈱島田組	村松興業㈱ G S 壁面緑化試験施工	元請	東京都大島町	H26. 11	10㎡	直壁面緑化	FTMバック工法
晴海小野田レモン㈱	㈱島田組	晴海小野田レモン 東雲工場壁面緑化試験施工	元請	江東区東雲	H26. 12	20㎡	直壁面緑化	FTMバック工法
安田女子大学	岡重株式会社	安田女子大学コンクリート斜面緑化工事	下請	広島市	H29. 10	164㎡	法面緑化	FTMバック工法
栃木県芳賀町	㈱和泉造園	祖陽が丘団地整備事業緑化ブロック地被工事	販売 / 指導	芳賀町祖母井	H30. 6	240㎡	緑化ブロック	セル苗植栽
東京都日野市	島田組㈱	ひの社教センター新築工事	元請	東京都日野市	H30. 10	46㎡	直壁面緑化	FTMバック工法
㈱スズキ自販近畿	アイサワ工業㈱	㈱スズキ自販近畿アリーナ東住吉 建替工事	下請	大阪市東住吉区	H31. 2	51㎡	直壁面緑化	FTMバック工法
神鋼アルミ線材(株)	(株)八木萬	神鋼アルミ工場内緑化工事	元請	堺市北区	H31. 3	51㎡	緑地帯	FTMバック工法
神鋼アルミ線材(株)	(株)八木萬	神鋼アルミ工場内緑化工事	元請	堺市北区	H31. 6	46㎡	緑地帯	FTMバック工法
大分市	(株)豊樹園	大分市環境調整ウォール緑化工事	販売 / 指導	大分市	H31. 8	16㎡	直壁面緑化	FTMバック工法
	生駒植木(株)		販売	横浜市戸塚区	R 2. 4	230㎡	緑地帯	ポット苗植栽
ダイキョーニシカワ(株)	宮本造園(株)	法面緑化試験	元請	東広島市	R 3. 2	20㎡	法面緑化	FTMバック工法
	(株)ユニバーサル園芸社		元請	東京都	R 3. 3	70㎡	緑地帯	ポット苗植栽
(株)ミカサ	特殊工営(株)	(株)ミカサモルタル法面緑化工事	元請	広島市安佐北区	R 3. 5	1,000㎡	法面緑化	FTMバック工法
小 計						12,682㎡		
合 計						20,563㎡		

 壁面緑化

屋上緑化施工実績集計表

平成15年度～平成23年度

No.1

発注者	施工会社	工事名(略称)	請負形態	工事場所	施工時期	面積	備考
鳥取県	(株)井木組	岩美病院屋上	下請	鳥取県岩美町	H16.1	1,050㎡	セダムシート
(株)モスフードサービス	(株)サン緑化	モスバーガー屋上	元請	沖縄県那覇市	H16.1	46㎡	セダムシート
鳥取県	(株)井木組	鳥取県庁ペラング	元請	鳥取県鳥取市	H16.3	36㎡	セダムシート
	(株)サン緑化	駐車場屋根緑化瓦	下請	沖縄県那覇市	H16.3	150㎡	セダムシート
県立米子西高等学校	(株)井木組	米子西高屋上	元請	鳥取県米子市	H16.6	325㎡	セダムシート
	(株)エヌティーエス	事務所屋上	元請	福島県福島市	H16.7	8㎡	セダムシート
仙台市	(株)丹勝	小学校屋上緑化	下請	仙台市内	H16.11	50㎡	セダムシート
医療法人谷口病院	(株)井木組	谷口病院	下請	鳥取県倉吉市	H17.3	100㎡	セダムシート
県立由良育英高校	緑栄興産	鳥取中央育英高校屋上緑化工事	元請	鳥取県大栄町	H17.7	140㎡	セダムシート
山下工務店	山下工務店	自社ビル屋上緑化	元請	池田市	H17.7	20㎡	セダムシート
学校法人野田学園	(株)CSS九州	野田学園屋上緑化	下請	山口県山口市	H18.5	23㎡	ポット苗植栽
(株)泉北高速鉄道	山下工務店	泉北高速鉄道屋上緑化工事	下請	和泉市	H18.6	720㎡	セダムシート
県立鳥取養護学校	(株)井木組	鳥取養護学校	元請	鳥取市	H18.11	350㎡	セダムシート
倉吉市立小鴨小学校	(株)井木組	小鴨小学校新築工事	下請	倉吉市	H18.12	84㎡	セダムシート
シマダ(株)	(株)サンスバック	藤森邸新築工事	下請	山口県防府市	H19.11	417㎡	ポット苗植栽
アサヒグローバル(株)	(株)田中緑化研究所	大矢知マンション新築工事	下請	三重県四日市市	H20.2	50㎡	ポット苗植栽
兵庫県	(有)一景	県立氷上高校屋上緑化工事	下請	兵庫県丹波市	H20.4	134㎡	ポット苗植栽
大木建設(株)	(株)田中緑化研究所	豊中ホテル新築工事	下請	豊中市	H20.5	266㎡	ポット苗植栽
	(有)大地	古川邸新築工事	下請	広島県呉市	H21.3	23㎡	ポット苗植栽
田島緑化(株)	(有)大地	金沢大学付属病院中央棟屋上緑化補修工事	下請	金沢市	H21.6	462㎡	セル苗植栽
西日本高速道路(株)	(株)CSS九州	広島技術事務所屋上緑化	下請	広島市	H21.6	107㎡	ポット苗植栽
倉敷中央総合病院	(株)アマキ	倉敷中央総合病院	下請	倉敷市	H22.4	30㎡	ポット苗植栽
	(株)サンスバック	自社屋上緑化工事	自社施工	山口県下関市	H22.11	15㎡	FTMバック工法
	(株)田中緑化研究所	1・2・3布施店新築工事	下請	大阪市	H23.6	582㎡	セル苗植栽
合 計						5,188㎡	

平成24年度～令和4年度

No.2

発注者	施工会社	工事名(略称)	請負形態	工事場所	施工時期	面積	備考
特別養護老人ホーム富寿園	松井建設(株)	特別養護老人ホーム富寿園増改築工事	販売/指導	福岡県みやま市	H24.2	107㎡	FTMバック工法
福岡県宗像市	(有)松本造園	玄海小学校改築事業 屋上緑化工事	販売/指導	福岡県宗像市	H24.11	536㎡	FTMバック工法
新宿ファーストウエストビル	(株)チューブ	新宿ファーストウエストビル屋上緑化補修工事	販売/指導	東京都新宿区	H25.12	200㎡	セル苗植栽
鳥取大学	(株)藤原組	鳥取大学事務局棟改修工事	下請	鳥取県鳥取市	H26.3	70㎡	FTMバック工法
(株)スズキ自販兵庫	アイサワ工業(株)	(株)スズキ自販兵庫新尼崎営業所建設工事	下請	兵庫県尼崎市	H26.4	330㎡	FTMバック工法
東海工業(株)	谷口環境建材(株)	東海工業(株)事務所兼食堂新築工事	下請	静岡県掛川市	H29.5	116㎡	FTMバック工法
(株)スズキ自販兵庫	アイサワ工業(株)	(株)スズキ自販兵庫 西宮営業所新設工事	下請	兵庫県西宮市	H29.6	280㎡	FTMバック工法
浜松市	谷口環境建材(株)	浜松市立浜名中学校移転新築工事	下請	静岡県浜松市	H29.9	172㎡	FTMバック工法
(株)スズキ自販兵庫	アイサワ工業(株)	(株)スズキ自販兵庫 伊丹営業所新設工事	下請	兵庫県伊丹市	H30.2	270㎡	FTMバック工法
パークグラン西岡本	イビダングリーンテック(株)	パークグラン西岡本屋上緑化復旧工事	下請	神戸市東灘区	H30.5	243㎡	FTMバック工法
三鎮工業	島田組(株)	三鎮工業増築工事	元請	東京都羽村市	H30.11	43㎡	FTMバック工法
大和ハウス工業(株)	(株)ジーテックジャパン	太閤一丁目PJ	下請	名古屋市中区	R3.1	58㎡	FTMバック工法
浜松市	谷口環境建材(株)	浜松市立可美小学校校舎改装工事	下請	浜松市	R3.5	128㎡	FTMバック工法
合 計						2,553㎡	
現在までの屋上緑化施工面積						7,741㎡	

